



LAUKU E-LAPA

Nedēļas aktualitātes



07.07.2023 Nr. 27 (459)

Publicitātes foto

LAUKSAIMNIECĪBA



LLKC iepazīstina ar jaunu saimniecības pārvaldības sistēmu "Mans lauks"

28. jūnijā aizvadīts viedās lauku saimniecības pārvaldības sistēmas "Mans lauks" iepazīšanas seminārs, kuru varēja vērot tiešsaistē. Tā laikā rīka veidotāji informēja teju 200 interesentus par noslēgtā Eiropas inovāciju partnerības (EIP) projekta rezultātiem un jaunizveidotās sistēmas jau radītajām un nākotnes iespējām. "Mans lauks" atklāšanas tiešraides ierakstu iespējams noskatīties LLKC tīmekļa vietnē, ko paguvuši izdarīt jau 800 cilvēku.

Plašāk: <https://saite.lv/rqA>



Palielināts valsts atbalsts īstermiņa aizdevuma veidā lauksaimniekiem Valdība otrdien, 4. jūlijā, apstiprinājusi grozījumu kārtībā, kādā lauksaimniekiem piešķir valsts atbalstu īstermiņa aizdevuma veidā. Ņemot vērā šāgada īpaši nelabvēlīgus laikapstākļus, ar veiktajiem grozījumiem 2023. gadā valsts atbalsts īstermiņa aizdevuma veidā lauksaimniekiem palielināts no 40 uz 60 eiro par ilgtspēju sekmējošam ienākumu pamatatbalstam pieteikto hektāru.

Plašāk: <https://saite.lv/EEem>



Precizēts regulējums dzīvnieku infekcijas slimības laikā radušos zaudējumu kompensācijai

Valdība otrdien, 4. jūlijā, apstiprinājusi grozījumus noteikumos par dzīvnieku infekcijas slimību vai epizootijas uzliesmojuma laikā radušos zaudējumu kompensāciju. Grozījumi bija nepieciešami, lai precizētu tiesisko regulējumu zaudējumu kompensāciju izvērtēšanā, aprēķināšanā, piešķiršanā un saņemšanā.

Plašāk: <https://saite.lv/xnY>



Iepazīsti Skaistkalnes-Kurmenes viedo ciemu

Ar Valsts Kopējās lauksaimniecības politikas tīkla atbalstu Viedo ciemu attīstībai sadarbībā ar Valdi Pavlovski un LLKC Studiju tapis video par Skaistkalnes-Kurmenes viedo ciemu.

Plašāk: <https://saite.lv/sQB>



Konkursa "Šodien laukos" 2. posms

Vasara rit pilnā sparā, vai esi gatavs konkursa 2. posmam un tā uzdevumam? Kas Tev ir jādara? Kļūsti par "Šodien laukos" pētnieku! Izvēlies sev tuvāko tēmu – mežsaimniecību, lauksaimniecību vai zivsaimniecību! Izpēti kādu konkrētu lietu, vietu vai procesu izvēlētajā nozarē!

Plašāk: <https://saite.lv/jdo>



Ar auto vadīšanas tiesībām varēs vadīt arī traktortehniku

Turpmāk ar attiecīgo kategoriju automašīnu vadīšanas tiesībām varēs vadīt arī attiecīgo kategoriju traktortehniku. Saeimas apstiprinātie priekšlikumi grozījumiem Ceļu satiksmes likumā paredz, ka: ar B, BE, C1, C1E, D1, D1E, C, CE, D un DE kategorijas automašīnu vadīšanas tiesībām varēs vadīt TR1 kategorijas transportlīdzekli; ar C1, C1E, D1, D1E, C, CE, D un DE tiesībām varēs vadīt TR2 kategorijas transportlīdzekli.

Plašāk: <https://saite.lv/cKK>

ES ATBALSTS 2023



KLP pasākumi no 2023. gada – atbildes un skaidrojumi

Lai veicinātu lauksaimnieku izpratni par jaunajiem atbalsta maksājumiem un to saņemšanas nosacījumiem, Zemkopības ministrija sadarbībā ar Latvijas Lauku konsultāciju un izglītības centru, Lauku atbalsta dienestu un Valsts augu aizsardzības dienestu izveidojusi skaidrojumus un atbildes uz lauksaimnieku jautājumiem.

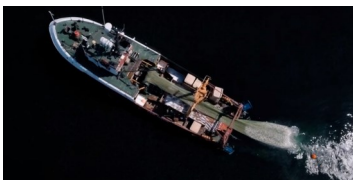
Plašāk: <https://saite.lv/GVc>



ZIVSAIMNIECĪBAS TĪKLS

ZIVJU E-LAPA

Nedēļas aktualitātes



Atbalsts pirmā zvejas kuģa iegādei

No 2023. gada 1. augusta līdz 2023. gada 1. septembrim Lauku atbalsta dienests izsludina projektu iesniegumu pieņemšanu pasākumā "Zvejas kuģa pirmā iegāde". Pirmās kārtas pieejamais publiskais finansējums ir 2,15 miljoni eiro.

Plašāk: <https://saite.lv/flz>



E-ČIEKURS

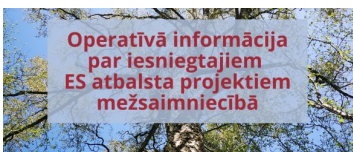
Nedēļas aktualitātes



Izdots vasaras "Čiekurs" – noderīga informācija meža īpašniekiem

LLKC Meža konsultāciju pakalpojumu centrs ir sagatavojis jaunu – vasaras informatīvo izdevumu meža īpašniekiem "["Čiekurs" 2 \(78\) 2023.](https://ej.uz/tt38)

Plašāk: <https://ej.uz/tt38>



Informācija par iesniegtajiem ES atbalsta projektiem

26. jūnijā noslēdzās projektu iesniegumu pieņemšana pasākumā "Ieguldījumi meža platību paplašināšanā un meža dzīvotspējas uzlabošanā".

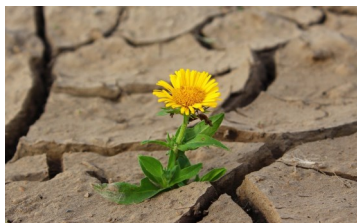
Plašāk: <https://ej.uz/t5v3>



Sausums posta arī jaunaudzēs

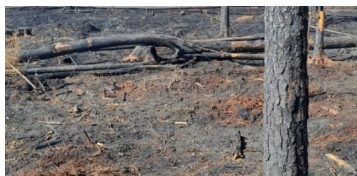
Ilgstošais sausums postījumus nodarījis ne vien lauksaimnieku sējumos, bet arī mežsaimnieku jaunaudzju stādījumos. Cietušas kā agri pavasarī stādītās audzes, kurām pat sākotnēji pieejamais mitrums nav spējis līdzēt, tā vēlā pavasara stādījumi.

Plašāk: <https://ej.uz/hbeo>



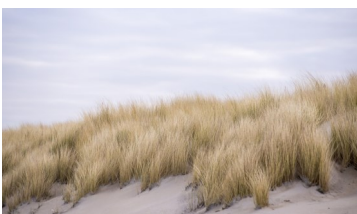
Gatavos priekšlikumus sausuma radīto seku mazināšanai

29. jūnijā Zemkopības ministrija sasauca otro sanākumi starpinstitūciju darba grupai katastrofas pārvaldības koordinācijā. Tās uzdevums ir regulāri uzraudzīt un izvērtēt riskus ekstremālu situāciju gadījumos, kas saistītas ar sausuma negatīvo ietekmi lauksaimniecības nozarēs un nepieciešamības gadījumā operatīvi sagatavot priekšlikumus konkrētai rīcībai to novēršanai
Plašāk: <https://ej.uz/6ayq>



Šogad dzēsti jau 508 meža ugunsgrēki

Valsts meža dienests informē, ka šogad reģistrēti un dzēsti jau 508 meža ugunsgrēki. Kopējā izdegusi meža zemes platība ir 607 ha, no tiem 105 ha jaunaudzes un 362 ha īpaši aizsargājamās dabas teritorijas.
Plašāk: <https://ej.uz/htn8>



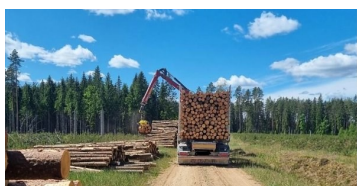
Projekts dabas lieguma "Sātiņu dīķi" dabas vērtību saglabāšanai

Lai nodrošinātu dabas lieguma "Sātiņu dīķi" aizsardzības mērķus, teritorijā sastopamās atšķirīgās vērtības un to saglabāšanai nepieciešamos nosacījumus un apsaimniekošanu, kā arī nodrošinātu dabas lieguma ilgtspējīgu attīstību, ir izstrādāts Ministru kabineta individuālo aizsardzības un izmantošanas noteikumu projekts.
Plašāk: <https://ej.uz/y986>



LVM saražotā šķelda sekmē atjaunojamo energoresursu izmantošanu

Veicinot Latvijas enerģētisko neatkarību, AS "Latvijas valsts meži" (LVM) 2022./2023. gadā tirgū piedāvāja ap 800 tūkstošiem berkubikmetru (ap 650 000 MWh) šķeldas. Visa LVM saražotā enerģētiskā šķelda tika piegādāta tikai vietējiem koksnes pārstrādes un enerģijas ražošanas uzņēmumiem.
Plašāk: <https://ej.uz/hx35>



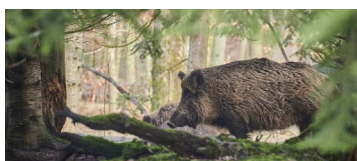
Meža autoceļu izmantošana ērtākai satiksmei

Pavasara periodā AS "Latvijas valsts meži" veikusi meža ceļu pārraudzību un nepieciešamos uzturēšanas darbus, tāpēc meža ceļu infrastruktūra ir sakārtota un pilnībā pieejama visai sabiedrībai un pakalpojumu sniedzējiem.
Plašāk: <https://ej.uz/4ehb>



Lietotnei "Mednis" pieejama atjaunināta versija

Aplikāciju veikalos publicēta lietotnes "Mednis" 1.4.0 versija, kurai ir uzlabota veiktspēja un novērsta virkne funkcionalitātes kļūdu.
Plašāk: <https://ej.uz/vr48>



Aktuāla informācija medību tiesību lietotājiem

Valsts meža dienests medību tiesību lietotājiem piedāvā iespēju reģistrēt visus nomedītos medījamo sugu dzīvniekus mobilajā aplikācijā "Mednis". Tam ir nepieciešams slēgt administratīvo līgumu ar dienestu.
Plašāk: <https://ej.uz/c7dr>

Sagatavoja Līga Solosteja, MKPC

SEKOJIET JAUNUMIEM!



facebook.com/LLKIC



@LLKC_lv

www.llkc.lv

www.laukutikls.lv





LATVIJAS LAUKU
KONSULTĀCIJU UN
IZGLĪTĪBAS CENTRS



Lauku tīkls



MKPC



ZIVSAIMNIECĪBAS TĪKLS

NACIONĀLAIS
ATTĪSTĪBAS
PLĀNS 2020



EIROPAS SAVIENĪBA
EIROPA INVESTĒ LAUKU APVIDOS
Eiropas Lauksaimniecības fonds
lauku attīstībai

“Lauku E–Lapa” sagatavota LLKC Apgādā, vadītāja Iveta Tomšone, redaktore Dace Millere,
Ilzes Skrodeles-Bijeckas salikums.