

05.12.2014.

Foto: Publicitātes foto

LAUKSAIMNIECĪBA

Sals ziemājiem nav kaitējis, šīs sezonas ražai cena nosedz pašizmaksu

Latvijas Lauku konsultāciju un izglītības centra (LLKC) augkopības ekspertu veiktie apsekojumi liecina, ka ziemāju stāvoklis visā valstī vērtējams kā vidēji labs. Aizvadīto sezonu LLKC eksperti novērtē kā smagu, taču norāda – graudu cena pēc provizoriskiem aprēķiniem ir augstāka par pašizmaksu.

Plašāka informācija: <http://ejuz.lv/xo>



Zemes iegādei piešķirti aizdevumi 24,5 miljonu eiro vērtībā

Lauku attīstības fonds līdz 2014. gada 30. novembrim ir pieņēmis lēmumu par 492 aizdevumu piešķiršanu zemniekiem 24,5 miljonu eiro vērtībā lauksaimniecībā izmantojamās zemes iegādei lauksaimnieciskās produkcijas ražošanai. Par apstiprināto aizdevumu summu plānots iegādāties kopumā 12 957 hektārus lauksaimniecības zemes.

Plašāka informācija: <http://ejuz.lv/xc>

Aicinājums izmantot elektroniskās datu ievades priekšrocības

Ganāmpulku īpašnieku ērtībai Lauksaimniecības datu centrs piedāvā izmantot elektronisko datu ievadi, kas atvieglos lauksaimnieku darbu.

Plašāka informācija: <http://ejuz.lv/xf>



Lauku atbalsta dienesta informācija

Nākamnedēļ, 8. decembrī, LAD uzsāk projektu pieņemšanu pasākumā „Atbalsts ieguldījumiem pārstrādē”.

Plašāka informācija: <http://ejuz.lv/xu>

Nākamnedēļ, 8. decembrī, LAD sāk projektu pieņemšanu pasākumā „Atbalsts ieguldījumiem lauku saimniecībās”.

Plašāka informācija: <http://ejuz.lv/xv>

GRĀMATVEDĪBA UN NODOKĻI

Jaunami likumdošanā

Pieņemti grozījumi Ministru kabineta noteikumos par biedrību pārskatiem. Grozījumi stājas spēkā no 2015. gada un piemērojami pārskatiem, sākot ar 2015. gada pārskatu.

Plašāka informācija: <http://ejuz.lv/xp>

Noteikts jauns minimālās algas apmērs 2015. gadam – 360 eiro.

Plašāka informācija: <http://ejuz.lv/xq>

PĀRTIKA

Svarīga informācija uztura bagātinātāju ražotājiem un izplatītājiem

Sākot ar 2014. gada 13. decembri, marķējumam vai iepakojumam ir jābūt noformētam atbilstoši Regulas Nr.1169/2011 prasībām. Pārtikas produktus, kas neatbilst šīs regulas prasībām un kas laisti tirgū vai marķēti pirms 13. decembra, būs atļauts iztirgot līdz pilnīgai šādu pārtikas produktu krājumu izpārdošanai.

Plašāka informācija: <http://ejuz.lv/xd>



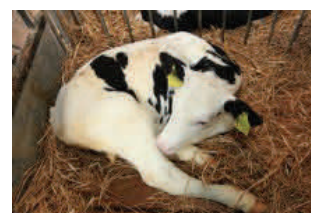
DAŽĀDAS IESPĒJAS

Vērtēs Zālēdāju projektā šogad paveikto

Notiks LLKC Lopkopības kompetenču centra rīkotais seminārs par demonstrējumu saimniecībās paveikto 2014. gadā nolūkā paaugstināt lopkopības ražošanas ekonomisko efektivitāti.

Tā sauktā Zālēdāju projekta seminārs risināsies 10. decembrī LLKC, Ozolniekos.

Plašāka informācija: <http://ejuz.lv/xb>



Notiks seminārs par demonstrējumiem augkopībā

LLKC aicina uz noslēguma semināru „Demonstrējumi lauku saimniecībās augkopībā”, kas notiks 11. decembrī. LLKC konsultanti, Latvijas Lauksaimniecības universitātes mācībspēki un zinātnisko institūtu pārstāvji stāstīs par šogad Latvijas lauku saimniecībās ierīkotajiem demonstrējumiem un to rezultātiem.

Plašāka informācija: <http://ejuz.lv/x9>



Konference par Latvijas piensaimniecību

Lai diskutētu par Latvijas piena nozares attīstības perspektīvām, jauniem izaicinājumiem un iespējām Krievijas krīzes kontekstā, Latvijas Lauksaimniecības kooperatīvu asociācija 11. decembrī rīko konferenci „Latvijas piensaimniecība kā konkurētspējīga tautsaimniecības nozare”, uz kuru aicināti piena kooperatīvu pārstāvji, kā arī piensaimnieki no visas Latvijas.

Plašāka informācija: <http://www.losp.lv/node/2935>



SEMINĀRU KALENDĀRS

Datums	Tēma	Norises vieta	Kontaktinformācija
8.un 9. decembris	„Lauksaimniecības produkciju ražojošo saimniecību konkurētspējas palielināšana”	Rīgas ielā 12 a, „Jumis” lielajā zālē, Valkā Sākums plkst. 10.00	Valda Empele, LLKC Valkas nodaļas uzņēmējdarbības konsultante, tāl. 29445406; e-pasts valda.empele@llkc.lv Sniedze Ragže, LLKC Valkas novada lauku attīstības konsultante, tāl.26488684; e-pasts sniedze.ragze@llkc.lv
10. decembris	„Bioloģiskā saimniekošana, bioloģiskās lauksaimniecības pievienotās vērtības palielināšana un realizācijas iespējas”	Jaunlaicenes Tautas nams, Jaunlaicenes pagasts, Alūksnes novads Sākums plkst. 10.00	Sarmīte Svilāne, tāl. 26384907 vai 64307012

E-ČIEKURS

INFORMĀCIJA MEŽA ĪPAŠNIEKIEM



Ari šogad katrs iedzīvotājs valsts mežu teritorijā drīkstēs nocirst vienu eglīti

Ziemassvētki nav iedomājami bez kuplas un smaržīgas eglītes. Protams, ka eglīti var nopirkt veikalā un īpašos eglīšu tirdzniecībai atvēlētos laukumos, taču visskaistākā ir tā eglīte, kuru kopā ar bērniem esam atraduši un nocirtuši mežā. Bet vai tad to drīkst darīt?

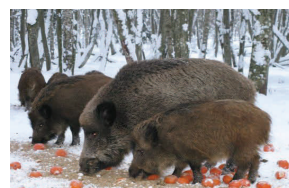
Plašāka informācija: <http://ejuz/a4pa>



Nosaka ierobežojumus mežacūku piebarošanai

Valdība 2. decembrī atbalstīja Zemkopības ministrijas sagatavotās izmaiņas savvaļā dzīvojošo medijamo dzīvnieku piebarošanas noteikumos. Izmaiņas paredz ierobežojumus mežacūku piebarošanai, lai samazinātu Āfrikas cūku mēra iespējamo izplatīšanos.

Plašāka informācija: <http://ejuz/mwtc>



PLĀNOTIE SEMINĀRI

Datums	Tēma	Norises vieta	Kontaktinformācija
9. decembris	“Darba drošības noteikumi mežizstrādes darbos, atjaunošanas noteikumi, dabas aizsardzības noteikumi”	Veidenbauma ielā 9, Tukumā, 2. stāvā zālē. Sākums plkst. 10.00	MKPC Zemgales nodaļas vadītājs Sergejs Repņikovs, mob. tālr. 29283108

Par plānotajiem informatīvajiem semināriem (konkrētām tēmām, norises vietām, laikiem un datumiem) var interesēties MKPC mājaslapā sadaļā „Jaunami” vai Valsts Lauku tīkla mājaslapā, vai sazinoties ar MKPC speciālistiem.

SEKOJIET JAUNUMIEM:



@LLKC_lv draugiem.lv/LLKC facebook.com/LLKIC
WEB: WWW.LLKC.LV un WWW.LAUKUTIKLS.LV

Savus ieteikumus, kā pilnveidot «Lauku Lapu»,
sūtiet uz e-pastu: lauku.lapa@llkc.lv!