



04.09.2015.

Foto: Publicitātes foto

LAUKSAIMNIECĪBA



LLKC konsultanti palīdzēs mazajām saimniecībām

No 3. septembra mazās lauku saimniecības, kuras plāno tālāku attīstību, var iesniegt pieteikumus 15 000 eiro liela atbalsta saņemšanai. Kopējais finansējums – 20 851 400 eiro, varētu pietikt 1390 saimniecībām. Palīdzību projektu izstrādē sniegs arī aptuveni 70 LLKC speciālisti centra birojos visā Latvijā. Kontaktpersonu saraksts pieejams: <http://goo.gl/JudhW6>.

Plašāka informācija: <http://ejuz.lv/59v>



LLKC mājaslapā pieejams piena pašizmaksas aprēķina modelis

LLKC speciālisti sadarbībā ar Latvijas Lauksaimniecības universitātes un Zemkopības ministrijas speciālistiem izstrādājuši piena ražošanas pašizmaksas aprēķina modeli. Tas veidots, lai tajā varētu izmantot saimniecībā pieejamos visu nozaru kopīgos grāmatvedības datus un nebūtu nepieciešams veidot atsevišķi nodalītu izdevumu uzskaiti par katru no saimniecības darbības nozarēm vai sektoriem.

Plašāka informācija: <http://ejuz.lv/59w>



LLKC jaunas zināšanu apguves iespējas

Ar 1. septembri LLKC piedāvā lauksaimniekiem papildināt zināšanas augkopībā un lopkopībā ne tikai ar datora, bet arī viedtālruna palīdzību.

Plašāka informācija: <http://ejuz.lv/59x>



Piešķir papildu finansējumu tirgus veicināšanai

Valdība 1. septembrī atbalstīja Zemkopības ministrijas sagatavotos grozījumus noteikumos par valsts atbalstu lauksaimniecībai. Izmaiņas noteikumos paredz piešķirt papildu finansējumu tirgus veicināšanas pasākumiem 10 000 eiro apmērā un apdrošināšanas polišu iegādes izdevumu segšanai 437 541 eiro apmērā.

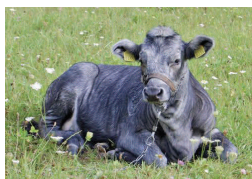
Plašāka informācija: <http://ejuz.lv/59p>



Valstī ilggadīgo zālāju īpatsvars šogad saglabāts atbilstoši prasībām

Latvijai jānodrošina, lai ilggadīgo zālāju platības īpatsvars (ilggadīgo zālāju platības attiecība pret kopējo lauksaimniecības zemi), ko deklarējuši lauksaimnieki, šajā un turpmākajos gados nesamazinās vairāk par 5% salīdzinājumā ar 2012. gadu.

Plašāka informācija: <http://ejuz.lv/59r>



Atbalsts lauksaimniecības dzīvnieku ģenētisko resursu saglabāšanai

Lauksaimnieki no šī gada 1. septembra līdz 30. septembrim var pieteikties uz valsts atbalstu pasākumā „Atbalsts lauksaimniecības dzīvnieku ģenētisko resursu saglabāšanai”. Atbalsta mērķis ir saglabāt lauksaimniecības dzīvnieku ģenētisko resursu nozīmīgākās vietējās cilmes sugas.

Plašāka informācija: <http://ejuz.lv/59s>



Atbalsts apdrošināšanas poliises iegādes izdevumu

Lauku atbalsta dienests informē, ka iesniegumi atbalsta saņemšanai apdrošināšanas poliises iegādes izdevumu segšanai par 2015. gadu jāiesniedz no 15. septembra līdz 30. septembrim. Iepriekš šis termiņš bija noteikts no 1. oktobra līdz 1. novembrim, tāpēc LAD aicina klientus būt vēriģiem un iesniegt iesniegumus laikus.

Plašāka informācija: <http://ejuz.lv/59t>



Latvijā ģenētiski modificēto kukurūzu neaudzēs

Zemkopības ministrija informē, ka uzņēmums „Monsanto” ir atbalstījis Latvijas prasību par ģenētiski modificētās (ĢM) kukurūzas “MON810” audzēšanas aizliegumu Latvijā. Zemkopības ministrija lūgumus Eiropas Komisijai par ĢM kultūraugu audzēšanas aizliegšanu Latvijā nosūtīja jau šī gada jūlija sākumā.

Plašāka informācija: <http://ejuz.lv/59n>



Precizētas prasības mēslošanas līdzekļu un substrātu reģistrācijai

Lai noteiktu mēslošanas līdzekļu un substrātu reģistrācijas un tirdzniecības prasības, kā arī uzraudzības un kontroles kārtību, valdība otrdien, 1. septembrī, apstiprināja jaunus Ministru kabineta noteikumus.

Plašāka informācija: <http://ejuz.lv/59o>

PĀRTIKA



Atklāta starptautiskā izstāde "Riga Food 2015"

Trešdien, 2. septembrī, atklāta Starptautiskā pārtikas, dzērienu, pārtikas pārstrādes, tehnoloģiju, iepakojuma, inovāciju, sabiedriskās ēdināšanas, viesnīcu un veikalu aprīkojuma un servisa izstāde "Riga Food 2015", kas notiek jau 20. reizi.

Plašāka informācija: <http://ejuz.lv/59q>

IESPĒJAS JAUNIEŠIEM



Sociālās uzņēmējdarbības iespējas

Rīgā 23. septembrī notiks bezmaksas seminārs "Sociālā uzņēmējdarbība Latvijā: Tavs izaicinājums nākotnei?". Seminārs tiek organizēts kampaņas „Time to Move” ietvaros un tajā aicināti iesaistīties jaunieši, jaunatnes darba speciālisti un citi interesenti, kas vēlas noskaidrot, kā ar sociālās uzņēmējdarbības palīdzību var palīdzēt dažādām sociālajām grupām.

Plašāka informācija: <http://ej.uz/3beh>

Jaunā mācību gada akcija „Zemgales tepikis”

Līdz 23. septembrim ikviens jauniešis ir aicināts kļūt par projekta „Es un jaunatne man apkārt” akcijā un kopīgi aust „Zemgales tepiki”. Akcijas mērķis ir stiprināt jauniešu organizāciju sadarbību.

Plašāka informācija: <http://ej.uz/nb3v>



Iespēja pieteikties starptautiskām apmācībām

Līdz 13. septembrim var pieteikties starptautiskām apmācībām „Sports kā metode jauniešu sociālajai iekļaušanai”, kas norisināsies Polijā. Apmācību laikā dalībnieki dalīsies pieredzē par savām darba metodēm un instrumentiem, kā iesaistīt sportu sociālās iekļaušanas veicināšanai.

Plašāka informācija: <http://ej.uz/gis7>



Veido savu skolēnu mācību uzņēmumu

„Junior Achievement Latvija” ir publicējusi jauno kārtību skolēnu mācību uzņēmumu reģistrēšanai 2015.–2016. mācību gadam. Šogad reģistrācija tiks uzsākta 10. septembrī. Skolēniem būs iespēja uzzināt arī vairāk informāciju trīs informatīvajās tikšanās reizēs septembra izskaņā.

Plašāka informācija: <http://ej.uz/zsy5>

DAŽĀDAS IESPĒJAS



Aicinām uz fermu dienu kazkopības saimniecībā „Bērzi”

LLKC Lopkopības kompetenču centrs Zālēdāju projekta ietvaros turpina rīkot fermu dienas demonstrējumu tīkla saimniecībās. Fermu diena par vaislas kazu izaudzēšanu, izmantojot dažādus ēdināšanas un turēšanas veidus, notiks 9. septembrī Talsu novada Vandzenes pagasta zemnieku saimniecībā „Bērzi”. Sākums pulksten 11.

Plašāka informācija: <http://ejuz.lv/59y>

SEMINĀRU KALENĀRS

Datums	Tēma	Norises vieta	Kontakinformācija
8. septembris	Zivju audzēšana diļos	LLKC Preiļu konsultāciju biroja zāle, Raiņa bulvāris 21, Preiļi Sākums plkst. 11.00	Pieteikties pie LLKC Preiļu nodaļas uzņēmējdarbības konsultantes Jolantas Augšpūles, tāl. 26788681, e-pasts: jolanta.augspule@llkc.lv
9. septembris	Bišu saimju iezīmošana, varras ierobežošana	Mācību drava „Strops”, Cīravas „Kēniņi”, Aizputes novads Sākums plkst. 11.00	Baiba Tikuma, tāl. 26446701



E-ČIEKURS

INFORMĀCIJA MEŽA ĪPAŠNIEKIEM



Klientu apkalpošanas vietu nosaukumu maiņa

No 2015. gada 1. septembra ir mainīti Valsts meža dienesta klientu apkalpošanas vietu nosaukumi – turpmāk iesniegt iesniegumus, saņemt pakalpojumu rezultātu vai informāciju meža īpašnieki varēs mežniecībās.

Plašāka informācija: <http://ej.uz/sye3>



Konkurss Latvijas skolu jaunatnei „Mūsu mazais pārgājiens 2015”

Zemkopības ministrija izsludina jau par tradīciju kļuvušo konkursu Latvijas skolu jaunatnei „Mūsu mazais pārgājiens 2015”. Konkurss notiek jau devīto reizi. Tajā aicināti piedalīties visu Latvijas vispārizglītojošo un profesionālo izglītības iestāžu skolēni, kā arī interešu izglītības pulciņi un mazpulki.

Plašāka informācija: <http://ej.uz/nh9g>

Bezmaksas semināri par ES atbalstu meža īpašniekiem

LLKC Mežu konsultāciju pakalpojumu centrs organizē informatīvu izglītojošu kampaņu „Atnāc uz semināru un uzzini svarīgāko par ES atbalstu meža īpašniekiem!”. Kampaņas ietvaros meža īpašnieki septembrī un oktobrī aicināti apmeklēt bezmaksas seminārus par ES atbalsta saņemšanas iespējām meža īpašniekiem.

Plašāka informācija un plānotie semināri <http://ej.uz/62pu>



PLĀNOTIE SEMINĀRI

Datums	Tēma	Norises vieta	Kontaktinformācija
5. septembris	Uz medības reglamentējošo normatīvo aktu vispusīgu izpratni balstīta medību saimniecība	Mednieku kolektīva „Skaista” medību namiņš, Bogdānu sādža, Skaistas pagasts, Krāslavas novads, un mednieku kolektīva „Skaista” medību platības Sākums plkst. 9.00	MKPC Dienvidlatgales nodaļas vadītājs Jānis Dzalbs, tālr. 26459513
5. septembris	Ūdenstilpju un to krastu apsaimniekošana	Stalbes tautas nams, Stalbes pagasts, Pārgaujas novads. Pārgaujas novada ūdenstilpnes – Divupe, Brasla, Ungura ezers Sākums plkst. 10.00	MKPC Ziemeļvidzemes nodaļas vadītājs Andris Vīrs, tālr. 26108426
9. septembris	Gaidāmais Eiropas Savienības atbalsts meža īpašniekiem	Novadnieku pagasta pārvaldes zāle, Saldus novads Sākums plkst. 10.00	MKPC Dienvidkurzemes nodaļas vadītāja vietniece Alda Velvere, tālr. 20222041
10. septembris	Gaidāmais Eiropas Savienības atbalsts meža īpašniekiem	Skrundas kultūras nams Sākums plkst. 10.00	MKPC Dienvidkurzemes nodaļas vadītāja vietniece Alda Velvere, tālr. 20222041
11. septembris	Gaidāmais Eiropas Savienības atbalsts meža īpašniekiem	AS „Latvijas Finieris” zāle Grobiņā, Atpūtas ielā 5 Sākums plkst. 10.00	MKPC Dienvidkurzemes nodaļas vadītāja vietniece Alda Velvere, tālr. 20222041

16. septembris	Meža apsaimniekošana kā uzņēmējdarbības veids	Strenču novada Jērcēnu pagasta zemnieku saimniecība „Dārznieki” un Strenču kokaudzētava Sākums plkst. 10.30	MKPC Madonas nodaļas vadītāja Mairita Bondare, tālr. 28381176
----------------	---	--	--

Par plānotajiem informatīvajiem semināriem (konkrētām tēmām, norises vietām, laikiem un datumiem) var interesēties MKPC mājaslapā sadaļā „Jaunumi” vai Valsts Lauku tīkla mājaslapā, vai sazinoties ar MKPC speciālistiem.

SEKOJIET JAUNUMIEM:

 @LLKC_lv

 facebook.com/LLKIC

 draugiem.lv/LLKC

Savus ieteikumus, kā pilnveidot
«Lauku Lapu»,
sūtiet uz e-pastu: lauku.lapa@llkc.lv!

WEB: WWW.LLKC.LV
un
WWW.LAUKUTIKLS.LV