



LATVIJAS LAUKU
KONSULTĀCIJU UN
IZGLĪTĪBAS CENTRS

Kad balta ziemas sarmu
No kokiem nopurina vējš,
Lai Jaunais gads ar laimi atnāk,
Ik sapni īstenībā vērš.

LAIMĪGU JAUNO GADU!

LAUKSAIMNIECĪBA



Vēl var iesniegt pieteikumus konkursam "Laukiem būt!"

Līdz 16. janvārim ikviens jaunais lauku uzņēmējs, kurš piedalījies LLKC rīkotajās mācībās, aicināts pieteikties dalībai konkursā "Laukiem būt!", ko jau septīto gadu organizē Latvijas Lauku konsultāciju un izglītības centrs un Valsts Lauku tīkls.

Plašāk: <http://ejuz.lv/mtn>



Aicinām uz semināru par izmēģinājumiem lopkopībā

Aicinām piedalīties noslēguma seminārā par izmēģinājumu rezultātiem lopkopībā 2018. gadā, kas notiks 10. janvārī plkst. 10 Ozolniekos, Rīgas ielā 34.

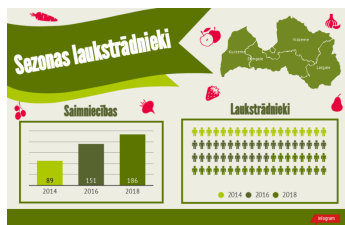
Plašāk: <http://ejuz.lv/mto>



Ērti uzzināt informāciju par tālākizglītības iespējām

LLKC Tālākizglītības nodaļa izdevusi gan bukletu, kur apkopots plašais mācību piedāvājums, gan izveidojusi Facebook kontu, kurā iespējams iepazīties ar aktualitātēm.

Plašāk: <https://www.facebook.com/izglitiba.un.pieredze.Tev/>



Aizvadīta sezonas laukstrādnieku reģistrācijas piektā sezona

Ar 2018. gada 30. novembri noslēdzās piektais gads, kad veiksmīgi tiek izmantots sezonas laukstrādnieku reģistrācijas modulis. Visā Latvijā saimniecības, kas darbojas augļkopības un dārzenkopības nozarēs, kā arī nodarbina laukstrādniekus sezonas rakstura darbos var izmantot Lauku atbalsta dienesta Elektronisko pieteikšanās sistēmu šo darbinieku uzskaitēi.

Plašāk: <https://ej.uz/gbis>



Abonējiet "Latvijas Lopkopi" un "Lauku Lapa"!

Žurnāls "Latvijas Lopkopi" ir vienīgais specializētais izdevums Latvijā, kas informē par aktualitātēm piena un gaļas lopkopībā, kā arī zirgkopībā un putnkopībā. Informatīvais izdevums "Lauku Lapa" informē par aktualitātēm lauku attīstībā, uzņēmējdarbībā un lauksaimniecībā.

Plašāk: <http://ejuz.lv/lt8>

GRĀMATVEDĪBA UN NODOKĻI



Izmaiņas nodokļu jomā, sākot ar 2019. gadu

Finanšu ministrija publicējusi informācijas apkopojumu par nodokļu jomas normatīvajiem aktiem un to grozījumiem, kas stājas spēkā no 2019. gada 1. janvāra.

Plašāk: <https://ej.uz/zupp>



UIN atvieglojumi lauksaimniekiem

Valsts ieņēmumu dienests ir sagatavojis aktuālu informāciju lauksaimniekiem par uzņēmumu ienākuma nodokļa atvieglojumu nodokļa maksātājiem, kuri veic lauksaimniecisko darbību. Informācija gatavota, sniedzot atbildes uz konkrētiem lauksaimnieku jautājumiem.

Plašāk: <https://ej.uz/g6o6>

PĀRTIKA



Aktuālas izmaiņas uztura bagātinātāju reģistrācijā

No 2019. gada 2. janvāra tiek mainīta kārtība, kādā tiek pieprasīti Zāļu valsts aģentūras atzinumi par uztura bagātinātāja atbilstību Farmācijas likuma 1. panta 17. punktā noteiktajai zāļu definīcijai.

Plašāk: <https://ej.uz/5j1q>



Mainās prasības diētiskajai pārtikai

No 2019. gada 1. janvāra ir stājušies spēkā 2018. gada 18. decembra Ministru kabineta noteikumi Nr. 819 "Noteiktās grupās ietilpstošu pārtikas produktu reģistrācijas un valsts nodevas samaksas kārtība", ar kuriem turpmāk tiks noteiktas paziņošanas un reģistrācijas prasības tā sauktajai "diētiskajai pārtikai".

Plašāk: <https://ej.uz/tjag>



E-ČIEKURS

Nedēļas aktualitātes

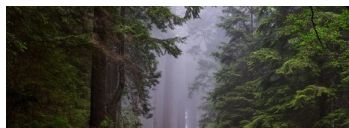




Aicinām papildināt zināšanas par meža apsaimniekošanu

LLKC Meža konsultāciju pakalpojumu centrs aicina meža īpašniekus, meža nozarē nodarbinātos speciālistus un medniekus uz apmācību kursiem visā Latvijā par mežu un ar to saistītām tēmām.

Plašāk: <https://ej.uz/nqim>



Valsts nodevu par mežsaimnieciskām darbībām var maksāt avansā

Apstiprināti Zemkopības ministrijas sagatavotie grozījumi noteikumos par valsts nodevu par mežsaimnieciskām un medību darbībām.

Plašāk: <https://ej.uz/n3ag>



“Latvijas valsts meži” uzsāk meža stādīšanu ar mašīnu

AS “Latvijas valsts meži” pirmo reizi Latvijas mežkopības praksē ievieš meža stādīšanu ar mašīnu, – darbs veicams ar speciālo stādīšanas ierīci, kuru darbina vidējās klases ekskavators. Tehnoloģijas pamatā ir kociņu stādīšana vienlaikus ar īpašas stādvietas jeb pacilas sagatavošanu.

Plašāk: <https://ej.uz/m2yj>



Informējiet par pamanītajām vilku un lūšu pēdām!

Valsts meža dienests aicina medniekus ziņot par pamanītajām vilku un lūšu pēdām, tās fotografējot ar viedtālruni un uzņemtos attēlus sūtot uz šim mērķim izveidotajām elektroniskā pasta adresēm. Informācijas vākšana par lielajiem plēsējiem ir ļoti svarīga.

Plašāk: <https://ej.uz/mbok>

SEKOJIET JAUNUMIEM!



facebook.com/LLKIC



[@LLKC_Iv](https://twitter.com/LLKC_Iv)



draugiem.lv/LLKC

www.llkc.lv

www.laukutikls.lv



LATVIJAS LAUKU
KONSULTĀCIJU UN
IZGLĪTĪBAS CENTRS



Lauku tīkls



MKPC



ZIVSAIMNIECĪBAS TĪKLS

NACIONĀLAIS
ATTĪSTĪBAS
PLĀNS 2020



EIROPAS SAVIENĪBA
EIROPA INVESTĒ LAUKU APVIDOS
Eiropas Lauksaimniecības fonds
lauku attīstībai

“Lauku E-Lapa” sagatavota LLKC Apgādā, vadītāja Iveta Tomšone, redaktore Dace Millere,
Liegas Ozolas salikums.