

## LAUKSAIMNIECĪBA



### Ziemāji apmierinoši, izaicinājumu daudz

Lai gan kopumā ziemāju stāvoklis visā valstī pašlaik vērtējams kā labs, tomēr vietām laukus nācies pārsēt, jau jūtama sausuma ietekme un nenoliedzams bijis izaicinājums – izvēlēties pareizāko mēslošanas taktiku, ņemot vērā šībrīža minerālmēslu ievērojamo sadārdzinājumu, liecina Latvijas Lauku konsultāciju un izglītības centra (LLKC) augkopības speciālistu veiktie lauku apsekojumi.

Plašāk: <https://saite.lv/Aew>



### Ļaušanas serviss 2022

Informācija uz 30.05.22. Šodien, vakar līst, bet zālāju kvalitatīvie rādītāji krītas un enerģija zālē ir jau zema. Tā kā izcilu skābbarību vismaz Zemgalē vairs nevarēs iegūt. Pēdējais brīdis gatavot skābbarību. Lai tik laika apstākļi to ļautu izdarīt līdz nedēļas beigām. Analīžu rezultāti no citiem reģioniem vēl nav ienākuši, bet analizējot iepriekšējo nedēļu tendences, domājams, situācija līdzīga. Tāpēc ieteikums saimniekiem negaidīt masu, bet ļaut tagad, tad nomēsnot un tad pēc 3 nedēļām atkal veikt jau otro ūļauju.

Plašāk: <https://saite.lv/hll>



### Sagatavoti bruto segumu aprēķini par 2021. gadu

LLKC Ekonomikas nodaļa, sadarbojoties ar augkopības un lopkopības ekspertiem, kā arī lauksaimniecībām, sagatavojusi 254 bruto segumus dažādiem kultūraugiem un lopu grupām par 2021. gadu. Bruto segumi tiek izstrādāti, lai veicinātu lauksaimnieciskās ražošanas procesu racionalizēšanu un optimizēšanu lauku saimniecībās.

Plašāk: <https://saite.lv/rnO>



### Atceļ prasību mājputnus turēt norobežotā vietā

Valdība otrdien, 31. maijā, apstiprinājusi Zemkopības ministrijas sagatavotos grozījumus noteikumos par biodrošības pasākumu kopumu dzīvnieku turēšanas vietām, atceļot virkni ierobežojumu mājputniem un nebrīvē turētiem putniem, tajā skaitā atceļot prasību putnus turēt norobežotā vietā, kas stāsies spēkā pēc noteikumu publicēšanas oficiālajā izdevumā "Latvijas Vēstnesis".

Plašāk: <https://saite.lv/hJx>



### Veselīga un sabalansēta uztura ieteikumi bērniem, pusaudžiem un jauniešiem

Lai informētu sabiedrību par veselīgu un sabalansētu uzturu, Veselības ministrija ir izstrādājusi veselīga un sabalansēta uztura ieteikumus atsevišķām vecuma grupām: bērniem no 2 līdz 10 gadu vecumam, kā arī pusaudžiem un jauniešiem no 11 līdz 18 gadu vecumam.

Plašāk: <https://saite.lv/vlw>



### Pārskatīti pasākumi herbicīdu lietošanai Sosnovska latvāņu ierobežošanai

Valsts augu aizsardzības dienests pārskatījis prasību lietošanas nosacījumos, ka nepieciešams ievērot aizsargjoslu līdž blakus laukam un/vai lauksaimniecībā neizmantojamai zemei, lietojot augu aizsardzības līdzekļus "Accurate 200 WG", "Nuance 75 WG" un "Zypar" Sosnovska latvāņa ierobežošanai.

Plašāk: <https://saite.lv/Zdx>



### Notiks lauka diena par dažādiem augsnes pirmssējas apstrādes veidiem

LLKC sadarbībā ar SIA "Paparžkalni", Latvijas Zemnieku federāciju un Agroresursu un ekonomikas institūtu aicina 8. jūnijā apmeklēt demonstrējuma lauka dienu par dažādu augsnes apstrādes tehnoloģiju salīdzinājumu graudaugu bezmaiņas sējumos slimību un kaitēkļu ierobežošanai.

Plašāk: <https://saite.lv/jBT>



### Notiks lauka diena lopkopības saimniecībā

LLKC sadarbībā ar SIA "Saimniecība Nākotne", ZS un AREI aicina 10. jūnijā apmeklēt demonstrējuma lauka dienu par laktāciju ietekmi uz pēcnācēju augšanu un attīstību gaļas liellopu saimniecībā.

Plašāk: <https://saite.lv/Qnc>



### Mācības kautuvju darbiniekiem

Tiek rīkotas mācības kautuvju darbiniekiem "Kaušanai paredzēto lauksaimniecības dzīvnieku aizsardzības prasības" pirmreizējai apmācībai un sertifikāta atjaunošanai. 14. jūnijs – praktiskā nodarbība liellopu kautuvē SIA "Rukši", Dienvidkurzemes novads, Kazdangas pagasts, Malki.

Plašāk: <https://saite.lv/sOs>

## GRĀMATVEDĪBA UN NODOKĻI



### Jauni noteikumi IIN maksātājiem

Apstiprināti jauni Ministru kabineta noteikumi IIN maksātājiem, kas kārto grāmatvedību vienkāršā ieraksta sistēmā; ar noteikumiem apstiprināts jauna parauga ieņēmumu un izdevumu uzskaites žurnāls, kā arī noteikumos iekļauta izdevumu precizēšanas veidlapa.

Plašāk: <https://saite.lv/qbC>



## ZIVJU E-LAPA

### Nedēļas aktualitātes



### Aktuāla informācija makšķerējiem, vēzotājiem un zemūdens medniekiem

Zemkopības ministrija atgādina: lai dotos makšķerēt, vēzot vai zemūdens medībās Latvijas iekšējos ūdeņos, kā arī jūras piekrastē, ir nepieciešama makšķerēšanas, vēžošanas un zemūdens medību karte. Karte ir nepieciešama arī vietās, kurās ieviesta licencētā makšķerēšana, licencētā vēžošana vai licencētās zemūdens medības.

Plašāk: <https://saite.lv/hDU>



### Godināti meža nozares gada balvas "Zelta čiekurs" laureāti

Šogad Tērvetē sveica gada balvas "Zelta čiekurs 2021" laureātus, godinot un izsakot atzinību par nozīmīgiem sasniegumiem un ieguldījumu meža nozarē. Tie ir nozares profesionāļi, kuriem mēs gribētu līdzināties un no kuriem gribētu mācīties. Kā ikkatru gadu, arī šoreiz īpaši godināja cilvēkus, kuri visu savu darba mūžu ir veltījuši meža nozarei.

Plašāk: <https://saite.lv/CIV>



### Pirmajā meža ugunsnedrošajā laikposma mēnesī dzēsti 106 ugunsgrēki

Kopš 2. maija visā Latvijas teritorijā ir izsludināts meža ugunsnedrošais laikposms, tā laikā Valsts meža dienests reģistrējis un dzēsis 106 meža ugunsgrēkus. Tajos izdeguši 78 ha meža zemes. Ugunsnedrošajā laikposmā, uzturoties mežā un purvā, ir aizliegtas vairākas darbības, piemēram, ārpus ceļiem braukt ar mehāniskajiem transportlīdzekļiem, nomest degošus vai gruzdošus sērkokciņus, izsmēķus vai citus priekšmetus.

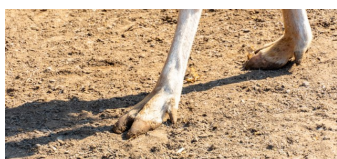
Plašāk: <https://saite.lv/Wrl>



### Jūnijā sākas stirnu āžu medību sezona

Ar 1. jūniju sākas stirnu āžu medību sezona, bet stirnu kazu un kazlēnu medību sezona sāksies 15. augustā. Pēc Valsts meža dienesta rīcībā esošajiem datiem, Latvijā mīt 206 tūkstoši stirnu. Tās drīkstēs medīt līdz 30. novembrim. Saskaņā ar nesen veiktajām izmaiņām Medību noteikumos stirnas tagad ir nelimitētie medījамie dzīvnieki, taču jāņem vērā, ka stirnas atļauts medīt tikai reģistrētos medību iecirkņos, kuru platība ir vismaz 350 ha.

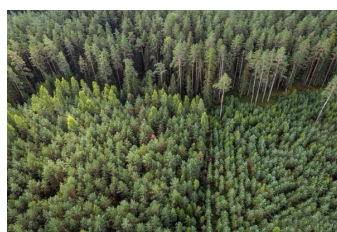
Plašāk: <https://saite.lv/wUC>



### Aizvadīta 2021./2022. gada pārnadžu medību sezona

Valsts meža dienests apkopojis datus par nomedīto pārnadžu apjomu 2021./2022. gada medību sezonā. Nomedīto aļņu un stirnu skaits ir samazinājies, taču staltbriežu un mežacūku skaits ir pieaudzis.

Plašāk: <https://saite.lv/Fkg>



### Apstiprināts LVM 2021. gada pārskats

AS "Latvijas valsts meži" akcionāru sapulce apstiprinājusi 2021. gada pārskatu un konsolidēto gada pārskatu, kas liecina, ka 2021. gadu uzņēmums noslēdza ar 405,3 miljonu eiro neto apgrozījumu un 111,5 miljonu eiro peļņu pēc nodokļu nomaksas. Uzņēmuma akcionāru sapulcē tika pieņemts lēmums valstij izmaksāt 89,2 miljonus eiro par valsts kapitāla izmantošanu un uzņēmumu ienākuma nodokli.

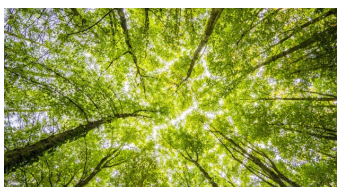
Plašāk: <https://saite.lv/ulf>



### Atklāj Latvijā pirmo mobilo dabas klasi

Ķemeru Nacionālā parka dabas centrā tika atklāta Latvijā pirmā mobilā dabas klase. Tā ir inovatīva, auditoriju iesaistoša un mūsdienīga dabas izglītības ekspozīcija, kas izveidota pārvietojamā, īpaši pārbūvētā un aprīkotā mikroautobusā. Jau 4. jūnijā mobilā dabas klase kuplinās Slīteres Nacionālā parka Ceļotāju dienu pasākumu "Dārgumus meklējot".

Plašāk: <https://saite.lv/Liq>



### Latvijas mežzinātnes diena: "Ogleklis, mežs un koki mainīgā pasaulē"

Latvijas Valsts mežzinātnes institūts "Silava" sadarbībā ar akciju sabiedrību "Latvijas valsts meži", SIA "Laflora" un Latvijas Lauksaimniecības un meža zinātņu akadēmiju 10. jūnijā organizē Latvijas mežzinātnes dienu "Ogleklis, mežs un koki mainīgā pasaulē".

Plašāk: <https://saite.lv/DDi>



### Sākusies pieteikšanās konkursam "Sakoptākais mežs 2022"

Jau sesto gadu Latvijas Meža Īpašnieku biedrība (LMĪB) rīko konkursu "Sakoptākais mežs", kurā mežsaimnieki var palepoties ar darba augļiem un dalīties pieredzē. Ikviens interesents ir aicināts iesūtīt savu pieteikumu konkursam līdz 4. jūlijam.

Plašāk: <https://saite.lv/EPu>



### Mednieku festivāls "Minhauzens 2022" Jūrkalnē!

Šogad 5. un 6. augustā visu mednieku ceļi vedīs uz Jūrkalnes dabas un atpūtas parku, kur pēc divu gadu pārtraukuma notiks mednieku festivāls "Minhauzens 2022". Mednieki aicināti veidot komandas un pieteikties dalībai festivālā! Plašāka informācija, nolikums un pieteikuma anketas interneta vietnē minhauzensfest.lv.

Plašāk: <https://saite.lv/SbE>

### Tuvākajā laikā plānotie semināri

Norises laiks	Semināra tēma	Norises vieta	Kontaktinformācija
15.06. plkst. 10.00	Meža atjaunošana, stādu izvēle, augsnes sagatavošana, darbu organizēšana <a href="#">Programma</a>	Īpašums "Bokas", Kocēnu pagasts, Valmieras novads	MKPC Ziemeļvidzemes nodaļa Andris Vīrs, Tāl. 26108426 <a href="mailto:andris.virs@mkpc.lkc.lv">andris.virs@mkpc.lkc.lv</a>

### Tuvākajā laikā plānotās mācības:

Norises laiks	Tēma	Norises vieta	Kontaktinformācija
03.06., 11.06., 17.06. – teorētiskās nodarbības Ozolnieki, Rīgas iela 34	Mežaudžu kopšana ražības palielināšanai	Jelgavas novada Ozolnieku pagastā	MKPC Zemgales nodaļa Ieva Tomberga, Tāl. 26352648 <a href="mailto:ieva.tomberga@mkpc.lkc.lv">ieva.tomberga@mkpc.lkc.lv</a>
18.06., 19.06. – praktiskās nodarbības mežā, Ozolnieku pag.			

### Tuvākajā laikā plānotie mežu apmeklējumi:

Norises laiks	Tēma	Brauc uz	Kontaktinformācija
04.06.2022 <b>Izbrauc no:</b> Rīgas iela 11, Iecava, Iecavas novads	Sertificēta privāto mežu apsaimniekošana <a href="#">Programma</a>  Pieteikšanās līdz 30.05.2022., dalībnieka līdzmaksājums 24.20 EUR	Meža īpašums "Riekstiņi", Kaives pagasts, Cēsu novads	MKPC Rīgas reģionālā nodaļa Rita Daščiora Tāl. 22019356 <a href="mailto:rita.dasciora@mkpc.lkc.lv">rita.dasciora@mkpc.lkc.lv</a>
11.06.2022 <b>Izbrauc no:</b> Rendas čiekurkalte, Renda	Meža reproduktīvā materiāla ieguve un ražošana <a href="#">Programma</a>  Dalībnieka līdzmaksājums 24.20 EUR	Stādaudzētava "Mazsili", Abavas pagasts, Talsu novads	MKPC Ziemeļkurzemes nodaļa Anete Šteinerte Tāl. 20280779 <a href="mailto:anete.steinerte@mkpc.lkc.lv">anete.steinerte@mkpc.lkc.lv</a>



\* MKPC aicina apgūt mežsaimniecības kursus tālmācībā <https://talmaciba/Mezsaimnieciba>.

Sagatavoja Sarmīte Grundšteine, MKPC

## SEKOJIET JAUNUMIEM!



facebook.com/LLKIC



@LLKC\_Iv

[www.llkc.lv](http://www.llkc.lv)

[www.laukutikls.lv](http://www.laukutikls.lv)



LATVIJAS LAUKU  
KONSULTĀCIJU UN  
IZGLĪTĪBAS CENTRS



Lauku tīkls



MKPC



ZIVSAIMNIECĪBAS TĪKLS

NACIONĀLAIS  
ATTĪSTĪBAS  
PLĀNS 2020



EIROPAS SAVIENĪBA  
EIROPA INVESTĒ LAUKU APVIDOS  
Eiropas Lauksaimniecības fonds  
lauku attīstībai

“Lauku E-Lapa” sagatavota LLKC Apgādā, vadītāja Iveta Tomsone, redaktore Dace Millere,  
Andras Eriņas salikums.