

03.04.2020. Nr. 14 (290)

Publicitātes foto

LAUKSAIMNIECĪBA



Informācija klientiem par LLKC darbību

Arī LLKC seko visiem Latvijas valdības rīkojumiem saistībā ar Covid-19 izplatību, tādēļ vēlamies Jūs informēt, kā pašlaik veidojam sadarbību ar klientiem.

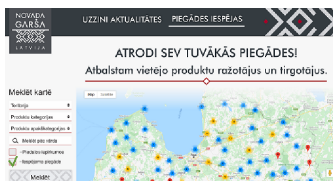
Plašāk: <https://ej.uz/pchh>



Atbalsta pasākumi uzņēmējiem COVID-19 apstākļos

Zemkopības ministrijas Lauku attīstības atbalsta departamenta sagatavotajā dokumentā jūs varat rast apkopotu lakonisku informāciju par atbalstu uzņēmējiem Covid-19 ietekmes mazināšanai:

<http://ejuz.lv/6f8e>



Vietējās pārtikas piegādātāji – www.novadagarsa.lv!

Iespēju katrā valsts reģionā atrast sev tuvāko vietējās pārtikas ražotāju, kurš nodrošina arī savas produkcijas piegādi, ikvienam iedzīvotājam piedāvā Latvijas Lauku konsultāciju un izglītības centra jaunais elektroniskais katalogs www.novadagarsa.lv.

Plašāk: <https://ej.uz/7wpz>



Sākas pieteikšanās konkursam "Šodien laukos"

Jau piekto gadu Latvijas Lauku konsultāciju un izglītības centrs pamatskolas skolēnus aicina piedalīties konkursā "Šodien laukos". Tā kā Covid-19 dēļ arī mācības skolā pašlaik notiek attālināti, konkurss lieliski iekļaujas šajā dienaskārtībā, jo visus šos gadus jau notiek attālināti – sociālajā tīklā Facebook.

Plašāk: <https://ej.uz/2p55>



Izveidots jauns zināšanu apmaiņas tīkls par augsnes veselību

Izveidots jauns tīkls praktiķiem zināšanu apmaiņai par augsnē esošo slimību novēršanu un augsnes veselības uzturēšanu. *Best4Soil* projektā zinātnieki, lauksaimnieki un konsultanti no 20 Eiropas valstīm ir apkopojusi zināšanas par augsnē esošajām slimībām un kaitēkļiem un piedāvā labāko pieredzi, lai uzturētu un uzlabotu augsnes veselību un auglību.

Plašāk: <https://ej.uz/eqvd>



No 1. aprīļa var reģistrēt sezonas laukstrādniekus

No 1. aprīļa atsākas ikgadējais sezonas laukstrādnieku reģistrācijas periods. Tas ilgs līdz šā gada 30. novembrim. Šī būs jau septītā sezona, kad saimniecības, kas darbojas augļkopības un dārzenkopības nozarēs, kā arī nodarbina laukstrādniekus sezonas rakstura darbos var veikt šo darbinieku darba uzskaiti dienesta Elektroniskajā pieteikšanās sistēmā.

Plašāk: <https://ej.uz/3y4a>



Saimniecības aicina darbā

Ārkārtējās situācijas laikā, kad saslimšanas Covid-19 izplatības ierobežošanas pasākumu dēļ daļa cilvēku uz laiku ir zaudējusi darbu, Zemkopības ministrija aicina izmantot iespēju rast darbu lauku saimniecībās un uzņēmumos. Daļa Latvijas lauku saimniecību izjūt darba spēka trūkumu un piedāvā gan pastāvīgu, gan sezonas darbu dažādās lauksaimniecības nozarēs.

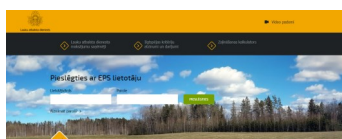
Plašāk: <https://ej.uz/9efz>



Atliek vairākus dzīvnieku laboratoriskos izmeklējumus

Pārtikas un veterinārais dienests informē, ka, ņemot vērā valstī noteikto ārkārtējo situāciju, tiek veiktas izmaiņas lauksaimniecības dzīvniekiem nepieciešamo plānveida laboratorisko izmeklējumu veikšanas termiņos. Lielākā daļa izmeklējumu būs veicami līdz 30. novembrim.

Plašāk: <http://ejuz.lv/6f8l>



EPS ieviestas jaunas funkcionalitātes

Lauku atbalsta dienests (LAD) informē, ka Elektroniskajā pieteikšanās sistēmā (EPS) ir ieviestas jaunas funkcionalitātes, kas ļauj klientiem pašiem veikt noteiktas darbības sistēmā.

Plašāk: <https://ej.uz/qfz8>



ES atbalsts augļu un dārzeņu ražotāju organizācijām

Valdība 31. martā atbalstīja noteikumus "Grozījumi Ministru kabineta 2017. gada 10. oktobra noteikumos Nr. 621 "Noteikumi par augļu un dārzeņu ražotāju organizācijām"". Noteikumu grozījumi precizē atbalsttiesīgos pasākumus un nosacījumus ES atbalsta saņemšanai ražošanas organizāciju darbības programmās.

Plašāk: <https://ej.uz/xoab>



Prasības augļu koku un ogulāju materiālam

Valdība 31. martā atbalstīja grozījumus Ministru kabineta 2017. gada 7. februāra noteikumos Nr. 76 "Augļu koku un ogulāju pavairošanas materiāla atbilstības kritēriju un aprites noteikumi". Izmaiņas veiktas, ņemot vērā Eiropas Komisijas direktīvu noteiktās pavairojamā materiāla veselības prasības un prasības etiķešu lietošanai.

Plašāk: <https://ej.uz/s7xy>



Augu aukstuma izturības stiprināšana bioloģiskajos dārzos

Pēdējos gados arvien vairāk augļu koku un ogulāju audzētāji izvēlas stādīt tieši bioloģiskos dārzus. Neskatoties uz vispārējo skepsi sākumā, dārzi tika stādīti. Vēlme audzēt bioloģiski vērtīgu augļu un ogu produkciju ir guvusi virsroku pār riskiem, ar ko ir jāsaskaras tieši bioloģiskajiem audzētājiem.

Plašāk: <https://ej.uz/qli3>

PĀRTIKA



Papildinātas higiēnas prasības

Otrdien, 31. martā, zemkopības ministrs Kaspars Gerhards izdevis grozījumus 2020. gada 20. marta rīkojumā Nr. 39 "Par pārtikas aprites papildu regulējumu ārkārtējās situācijas laikā", papildinot to ar jaunām prasībām sabiedriskās ēdināšanas un mazumtirdzniecības uzņēmumiem.

Plašāk: <https://ej.uz/17zp>



Higiēnas vadlīnijas pārtikas piegādēm

Pārtikas un veterinārais dienests publicējis "Labas higiēnas prakses vadlīnijas ēdienu piegādei" Vadlīnijas ir izstrādājuši Latvijas Restorānu Biedrība, konsultējoties ar PVD Pārtikas izplatīšanas uzraudzības daļu ar mērķi veicināt pārtikas uzņēmumu un valsts uzraudzības dienestu vienotu izpratni par labu higiēnas praksi ēdienu piegādes posmā.

Vadlīnijas atrodamas: <http://ejuz.lv/6f8j>



Lauksaimnieki gatavi piegādāt veikalos vietējos dārzeņus

Šī gada 1. aprīlī zemkopības ministrs Kaspars Gerhards aizvadīja diskusiju ar pārtikas preču mazumtirdzniecības ķēžu pārstāvjiem, kā arī lauksaimniecības kooperatīvu un citu lauksaimnieku organizāciju pārstāvjiem, diskutējot par Latvijā ražotās produkcijas realizācijas iespēju paplašināšanu, tostarp nepārtrauktu Latvijas dārzeņu un augļu pieejamību veikalos gan šobrīd - ārkārtējās situācijas laikā, gan arī turpmāk.

Plašāk: <https://ej.uz/1gja>

GRĀMATVEDĪBA UN NODOKĻI



Dīkstāves pabalsti pašnodarbinātajiem

Pieņemti Ministru kabineta noteikumi par dīkstāves pabalstiem pašnodarbinātajiem, kas stājas spēkā ar 03.04.2020.

Plašāk: <http://ejuz.lv/6f88>



Par atbrīvojumu no nomas maksas vai tās samazināšanu

Pieņemti Ministru kabineta noteikumi par publiskas personas un publiskas personas kontrolētas kapitālsabiedrības mantas nomas maksas atbrīvojuma vai samazinājuma piemērošanu sakarā ar Covid-19 izplatību.

Plašāk: <http://ejuz.lv/6f8a>

TĀLĀKIZGLĪTĪBA



Tālmācības kursi notiek bez izmaiņām

LLKC organizētie tālmācības kursi notiek bez izmaiņām. Izmanto iespēju! Par jaunām iespējām mācīties attālināti ziņosim tuvākajā laikā.

Plašāk: <http://talmaciba.llkc.lv/>



ZIVSAIMNIECĪBAS TĪKLS

ZIVJU E-LAPA

Nedēļas aktualitātes



Zvejnieki varēs iegādāties dīzeļdegvielu ar samazinātu akcīzi

Valdība 31. martā atbalstīja Ministru kabineta noteikumus "Noteikumi par samazinātās akcīzes nodokļa likmes piemērošanu zvejniecībā izmantojamai dīzeļdegvielai". Jaunie noteikumi nosaka kārtību, kādā izmantošanai kuģos zvejniecībā iekšējos ūdeņos un piekrastes ūdeņos piemēro samazināto likmi dīzeļdegvielai.

Plašāk: <https://ej.uz/t6dp>



Piekrastes zvejniekiem kompensēs roņu radītos zaudējumus

Valdība 31. martā apstiprināja Ministru kabineta noteikumus "Valsts un Eiropas Savienības atbalsta piešķiršanas kārtība pasākumā "Kompensācijas shēma par nozvejas zaudējumiem, kurus radījuši aizsargājamo zīdītāji"". Tie nosaka kārtību, kā tiks sniegts finansiāls atbalsts piekrastes zvejniekiem, lai segtu aizsargājamo zīdītāju (roņu) radītos zaudējumus to zvejas rīkiem un nozvejai.

Plašāk: <https://ej.uz/mbij>



E-ČIEKURS

Nedēļas aktualitātes

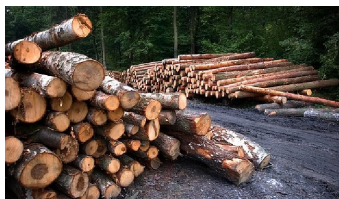




Pieejams atbalsts mežu ieaudzēšanai un iznīcinātu mežaudžu atjaunošanai

Meža konsultāciju pakalpojumu centrs aicina meža un zemes īpašniekus izmantot ES finansiālo atbalstu meža ieaudzēšanai, kā arī nopostītu mežaudžu atjaunošanai. Lauku atbalsta dienests no 2020.gada 5. maija līdz 5. jūnijam ir izsludinājis projektu pieņemšanu pasākuma „Ieguldījumi meža platību paplašināšanā un meža dzīvotspējas uzlabošanā” divās aktivitātēs.

Plašāk: <https://ej.uz/i9dq>



Apliecinājumi koku ciršanai – attālināti

Valsts meža dienests lūdz meža īpašniekus šajā periodā, kad visā valstī ir izsludināta ārkārtējā situācija ar mērķi ierobežot Covid-19 izplatību, atturēties no klātienes apmeklējuma mežniecībās. Iesniegumus ir iespējams iesniegt attālināti, tie visi tiek izskatīti un atbildes uz tiem sagatavotas, ievērojot normatīvo aktu prasības un termiņus.

Plašāk: <https://ej.uz/frph>



Sākas noslēdzošā dabas skaitīšanas sezona

Ir uzsākusies dabas skaitīšanas ceturktā, noslēdzošā sezona, kurā eksperti Dabas aizsardzības pārvaldes uzdevumā līdz oktobrim apsekos dabas vērtības 78 novados, izvērtējot tajos sastopamo purvu, mežu, saldūdeņu, piekrastes, alu, iežu atsegumu un bioloģiski vērtīgo zālāju atbilstību Eiropas Savienības nozīmes aizsargājamiem biotopiem. Sezonas izskaņā visas aizpildītās anketas nonāks Dabas aizsardzības pārvaldes rīcībā, un pēc datu kvalitātes pārbaudes biotopu īpašnieki saņems informāciju par rezultātiem. Tos pakāpeniski ievada dabas datu pārvaldības sistēmā Ozols (<https://ozols.gov.lv/pub>), kas pieejama ikvienam.

Plašāk: <https://ej.uz/yc52>



Atbildīgi mežā: jāievēro distance un ugunsdrošības prasības

AS “Latvijas valsts meži” (LVM) aicina cilvēkus, kas dodas dabā, ievērot valstī noteiktās prasības ārkārtējās situācijas laikā un iecienītākajās atpūtas vietās ievērot noteikto distanci vienam no otram un, pieaugot sausumam mežā, būt uzmanīgiem ar uguni.

Plašāk: <https://ej.uz/z4pn>



Slēdz šaurās purva takas un skatu torņus

Rūpējoties par iedzīvotāju drošību laikā, kad valstī izsludināts ārkārtējais stāvoklis, AS “Latvijas valsts meži” (LVM) slēdz daļu izveidoto tūrisma objektu, kur nav iespējams nodrošināt Covid-19 piesardzības pasākumu īstenošanu, piemēram, torņus, bunkurus un šaurās purva takas. Informācija par apmeklētājiem slēgtiem tūrisma objektiem pieejama LVM mobilajā aplikācijā [LVM GEO](#) un www.mammadabakarte.lv.

Plašāk: <https://ej.uz/3je7>



Tuvāk dabai ar LVM tiešsaistes kamerām

Līdz ar ziemas izskaņu, kad saules gaisma dienas laikā vērojama arvien ilgāk, AS “Latvijas valsts meži” vides eksperti, atbalstot iniciatīvu #paliecējās, piedāvā iespēju doties dabā ar četru tiešsaistes kameru starpniecību. Ikviens interesents, neizejot no mājas, var sekot līdzi klinšu ērgļu ligzdošanas sekmēm, vērot notikumus divās mazo ērgļu ligzdās – Betiņsalā un Aizkujā, kā arī baudīt unikālus mirkļus un skaņas, kas raksturīgas vien purvam.

Plašāk: <https://ej.uz/y1x9>



Klinšu ērgļu ligzdā sagaidīta pirmā ola

Saulainā 28. marta diena izvērtās par īpašu klinšu ērgļu ģimenei: Virsis un Spilva veiksmīgi sagaidīja pirmo olu. Mājās palicējiem tā ir lieliska iespēja paliecējās gaumē – lūkot tiešsaistē, kā savrupie klinšu ērgļi veiksmīgi ligzdo tepat Latvijā – AS “Latvijas valsts meži” apsaimniekotā purvā.

Plašāk: <https://ej.uz/dni3>

SEKOJIET JAUNUMIEM!



facebook.com/LLKIC



@LLKC_lv



draugiem.lv/LLKC

www.llkc.lv

www.laukutikls.lv



LATVIJAS LAUKU
KONSULTĀCIJU UN
IZGLĪTĪBAS CENTRS



Lauku tīkls



MKPC



ZIVSAIMNIECĪBAS TĪKLS

NACIONĀLAIS
ATTĪSTĪBAS
PLĀNS 2020



EIROPAS SAVIENĪBA
EIROPA INVESTĒ LAUKU APVIDOS
Eiropas Lauksaimniecības fonds
lauku attīstībai

“Lauku E-Lapa” sagatavota LLKC Apgādā, vadītāja Iveta Tomšone, redaktore Dace Millere,
Andras Eriņas salikums.