



# LAUKU E-LAPA

Nedēļas aktualitātes



02.09.22 Nr. 35 (415)

Publicitātes foto

## LAUKSAIMNIECĪBA



### Graudaugu ražas sezona noslēdzas labi

Atšķirībā no aizvadītā gada karstās vasaras, kas negatīvi ietekmēja graudaugu ražu, šogad daba bijusi lauksaimnieku pusē. Saulainajā un siltajā laikā veiksmīgi izdevies nokult lietus noguldītos veldres laukus un iztikt bez papildu izdevumiem graudu kaltēšanai, secina Latvijas Lauku konsultāciju un izglītības centra augkopības eksperti savā ikgadējā ražas sezonas izvērtējumā.

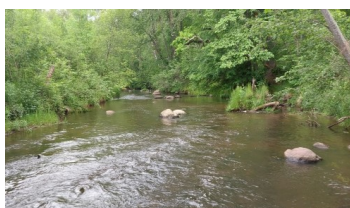
Plašāk: <https://saite.lv/MIw>



### Aicinām uz reģionālajām konferencēm par KLP no 2023. gada

Zemkopības ministrija sadarbībā ar Latvijas Lauku konsultāciju un izglītības centru aicina Latvijas lauksaimniekus, lauku uzņēmējus un mežsaimniekus piedalīties reģionālo konferenču ciklā par Kopējo lauksaimniecības politiku (KLP) Latvijā no 2023. gada.

Plašāk: <https://saite.lv/IGz>



### Konkursa par ūdensobjektu kvalitātes uzlabošanu 2. kārtā

Lai turpinātu uzlabot ūdensobjektu kvalitāti un mazinātu/novērstu piesārņojumu ūdensobjektos visā Latvijā, no 31. augusta līdz 30. septembrim iedzīvotāji, uzņēmēji, lauksaimnieki, pašvaldības, nevalstiskās organizācijas aicinātas pieteikties grantu konkursa „Mazo grantu shēma ūdensobjektu kvalitātes uzlabošanai” otrajai kārtai.

Plašāk: <https://saite.lv/evd>



### Informācija par ES atļautajām veterinārajām zālēm pieejama vienuviet

Lai nodrošinātu ticamu un drošu informāciju par Eiropas Savienībā atļautajām veterinārajām zālēm un to pieejamību dažādās valstīs, Eiropas Zāļu aģentūra ir radījusi ikvienam interesentam pieejamu vienotu veterināro zāļu informatīvo vietni, kurā atrodama informācija par veterinārajām zālēm, kas atļautas ES, Norvēģijā, Islandē un Lihtenšteinā.

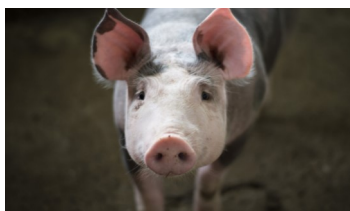
Plašāk: <https://saite.lv/BUf>



### Jaunumi veterināro zāļu paralēlās tirdzniecības uzsākšanai

Valdība otrdien, 30. augustā, apstiprinājusi grozījumus veterināro zāļu ieviešanas un izvešanas kārtībā, samazinot iesniedzamo dokumentu daudzumu, ja lieltirgotava sāk veterināro zāļu paralēlo tirdzniecību, tādējādi samazinot administratīvo slogu uzņēmējiem.

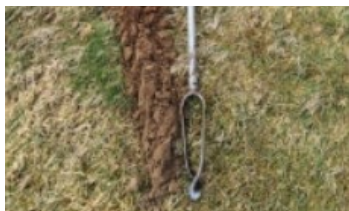
Plašāk: <https://saite.lv/lbK>



### Konstatēts šovasar sestais ĀCM uzliesmojums mājas cūkām

Kuldīgas novada Rudbāržu pagastā konstatēts šogad Latvijā sestais, bet Rudbāržu pagastā trešais Āfrikas cūku mēra (ĀCM) uzliesmojums mājas cūkām. Slimība skārusi piemājas saimniecību ar divām mājas cūkām. Pārtikas un veterinārais dienests saimniecībā veic slimības apkarošanas un ierobežošanas pasākumus un epidemioloģisko izmeklēšanu.

Plašāk: <https://saite.lv/quQ>



### Šoruden notiks augsnes izpēte 65 Latvijas pagastos

Septembrī un oktobrī Latvijas Universitātes Ģeogrāfijas un Zemes zinātņu fakultāte veiks augsnes izpēti un konkrētu punktu apsekošanu 65 Latvijas pagastos. Augsnes izpētes laikā ar augsnes zondes (urbja) palīdzību tiks iegūta augsnes informācija un ievākts neliels daudzums augsnes paraugu, kas nepieciešami augsnes kartēšanai.

Plašāk: <https://saite.lv/yde>



### ZM šogad investē 22 miljonus izglītības iestāžu attīstībai

Zemkopības ministrija, apzinoties zinātnes un mūsdienīga mācību procesa nozīmi, 2022. gadā lauksaimniecības nozares izglītības iestāžu – Latvijas Lauksaimniecības universitātes, Bulduru dārzkopības vidusskolas un LLU Malnavas koledžas – infrastruktūras un materiāltehniskā nodrošinājuma uzlabošanai investē 22 miljonus EUR. No šīs summas vairāk nekā 12 miljoni EUR tiek ieguldīti lauksaimniecības profesionālās izglītības iestāžu attīstībai.

Plašāk: <https://saite.lv/uYX>



### Atbalsts lauksaimniecības produktu pārstrādes nozarei

No 2. septembra sākas pieteikšanās pasākumam par negatīvo ekonomisko seku mazināšanu lauksaimniecības produktu pārstrādes nozarē, ko izraisījusi Krievijas agresija pret Ukrainu. Atbalsta pretendents ir reģistrēts vai atzīts Pārtikas un veterinārajā dienestā kā pārtikas uzņēmums, kas darbojas lauksaimniecības produktu pārstrādes nozarē.

Plašāk: <https://saite.lv/vgj>



### ZM daudzveidīgi samazinās energopatēriņu rudenī un ziemā

Zemkopības ministrijas (ZM) un tās padotības iestādes izvērtējušas energotaupības pasākumus, lai samazinātu energoresursu patēriņu gaidāmajā apkures sezonā. ZM iestādēs iespējami piemēros strādāšanu attālināti, ja darba pienākumi to atļauj, samazinās elektroenerģijas un degvielas patēriņu, izmaksas telpu apkurei, kā arī ierobežos dienesta autotransporta izmantošanu.

Plašāk: <https://saite.lv/gJP>



### Nedēļas laikā konstatē sešus AAL lietošanas pārkāpumus

Nedēļas laikā no 22. līdz 28. augustam Valsts augu aizsardzības dienesta inspektori veikuši 106 augu aizsardzības līdzekļu (AAL) lietošanas pārbaudes. Ņemti 22 augu paraugi, tai skaitā 18 paraugi ražas novākšanas brīdī AAL darbīgās vielas glifosāta atliekvielu klātbūtnes noteikšanai.

Plašāk: <https://saite.lv/SpP>



ZIVSAIMNIECĪBAS TĪKLS

# ZIVJU E-LAPA

## Nedēļas aktualitātes



### Paplašināts atbalstāmo zivsaimnieku loks

Valdība otrdien, 30. augustā, apstiprinājusi noteikumus par valsts un Eiropas Savienības atbalsta piešķiršanas kārtību pasākumā "Resursu efektivitāte un pievienotās vērtības radīšana zvejas produktiem", lai iespējami plašākam zivsaimnieku lokam dotu iespēju palielināt produkcijas pievienoto vērtību un lai uzņēmēji savus resursus izmantotu efektīvāk.

Plašāk: <https://saite.lv/sVg>



**Aicina izvirzīt pretendētus Meža nozares Gada balvai “Zelta čiekurs”**  
Meža nozares gada balva „Zelta čiekurs” ir ikgadēja augstākā atzinība meža nozarē par nozīmīgiem sasniegumiem un ieguldījumu nozares labā. Pretendentus meža nozares gada balvai var izvirzīt līdz **10. septembrim** šādās nominācijās: „Par mūža ieguldījumu”; „Par inovatīvu uzņēmējdarbību”; „Par zinātnes ieguldījumu nozares attīstībā”; “Par ieguldījumu nozares attīstībā”.

Plašāk: <https://saite.lv/AmV>



### Sākas aļņu un staltbriežu buļļu medību sezona

Šā gada 1. septembrī sākas aļņu un staltbriežu buļļu medību sezona. Aļņus atļauts medīt līdz 31. decembrim, pieaugušos staltbriežu buļļus – līdz 15. februārim, bet līdz divus gadus vecus staltbriežu buļļus (t. s. “špīserus”) – līdz medību sezonas noslēgumam 31. martā.

Plašāk: <https://saite.lv/qTr>



### Topošajiem medniekiem jāiesniedz izziņas par apgūto mednieku apmācības kursu

Topošajiem medniekiem, kuri apguvuši mednieku apmācības kursu un kuriem apmācību organizatori izziņas par apgūto kursu izsnieguši papīra vai elektroniska dokumenta formātā, tās līdz šī gada 31. decembrim jāiesniedz Valsts meža dienestā.

Plašāk: <https://saite.lv/ItM>



### Par invazīvo sugu izplatību Latvijā ziņo aizvien aktīvāk

Dabas aizsardzības pārvaldes projekta *LIFE-IP LatViaNature* tiešsaistes vietnē “Invazīvo sugu pārvaldnieks” saņemto ziņojumu skaits ļauj secināt, ka sabiedrības izpratne par svešzemju invazīvajām sugām un vēlme tās ierobežot pieaug. Lai uzlabotu ziņošanas iespējas, ir izveidots arī mobilās lietotnes risinājums.

Plašāk: <https://saite.lv/uXs>



### Sācies jaunais mācību gads LVM vides izglītības programmās

Ik gadu AS “Latvijas valsts meži” (LVM) aicina Latvijas skolas mācīties zaļākajā mācību klasē – mežā, piedaloties izziņošanās un atraktīvās vides izglītības programmām. Sākot no pirmsskolu ķīpariem un beidzot ar augstskolu studentiem un pedagogiem – ikvienam ir iespēja doties LVM takās un stiprināt skolā iegūtās zināšanas ar praktiskiem uzdevumiem dabā.

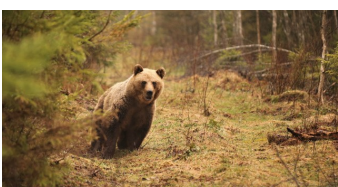
Plašāk: <https://saite.lv/JJe>



### Aicina pieteikties izziņošanām nodarbībām dabas parkā Tērvetē

Latvijas valsts mežu dabas parks Tērvetē jau vairākus gadus piedāvā dažādas izziņošanās nodarbības vides izglītības programmā “Izzini mežu”, lai stiprinātu skolā iegūtās zināšanas ar praktiskiem uzdevumiem dabā. Meža vidē tiek organizētas gan praktiskas nodarbības, gan garāki vai īsāki izziņas pārgājieni.

Plašāk: <https://saite.lv/ObS>



### Var piedalīties Igaunijas–Latvijas fotokonkursā par lāčiem

Lai ikvienam dotu iespēju ielūkoties brūnā lāča dzīvē savvaļā, Igaunijā un Latvijā izsludināts kopīgs fotokonkurss “Lācis – mūsu kaimiņš”. Izlases darbu fotoizstādes rudenī notiks Tallinā un Dabas muzejā Rīgā. Fotokonkursā līdz **3. oktobrim** var iesniegt fotogrāfijas.

Plašāk: <https://saite.lv/MjC>



### Ziemeļlatgales medību trofeju izstāde – katalogs

Līdz 1. oktobrim Latgales kultūrvēstures muzejā Rēzeknē ir iespējas apskatīt Ziemeļlatgales medību trofeju izstādi. Tajā kopā ir izstādītas 248 medību trofejas. Pārliecinošā vairākumā ir aļņu, staltbriežu un stirnāžu ragi. Plašāk: <https://saite.lv/Lot>

### Semināri meža īpašniekiem (<https://saite.lv/XgT>)

Norises laiks	Semināra tēma	Norises vieta	Kontaktinformācija
12.09. plkst. 14.00	Grozījumi noteikumos par koku ciršanu un meža atjaunošanu <a href="#">Programma</a>	Zoom platforma	MKPC Sēlijas nodaļa Inga Buša, Tālr. 26534704 <a href="mailto:inga.busa@mkpc.lkk.lv">inga.busa@mkpc.lkk.lv</a>
15.09. plkst.10.00	Ko darīt ar aizaugušajām lauksaimniecības zemēm, grozījumi noteikumos par koku ciršanu un meža atjaunošanu	Bārbeles tautas nams, Bauskas iela 2, Bārbele, Bauskas novads	MKPC Rīgas reģionālā nodaļa Rita Daščiora, Tālr. 22019356 <a href="mailto:rita.dasciora@mkpc.lkk.lv">rita.dasciora@mkpc.lkk.lv</a>

### Mežu apmeklējumi (<https://saite.lv/YvQ>)

Norises laiks	Tēma	Brauc uz	Kontaktinformācija
09.09.- 10.09.  Izbrauc no Saldus	Tehnikas un tehnoloģiju izmantošana privāto mežu apsaimniekošanā, kā arī Koksnes kā atjaunojamā dabas resursa loma bi-ekonomikā, inovatīvas un modernas koksnes pārstrādes tehnoloģijas, produktu izmantošanas iespējas <a href="#">Programma 09.09.2022.</a> <a href="#">Programma 10.09.2022.</a>	Aizkraukles un Bauskas novadi	MKPC Saldus nodaļa Lidija Bredovska Tālr. 26566260 <a href="mailto:lidija.bredovska@mkpc.lkk.lv">lidija.bredovska@mkpc.lkk.lv</a> Līdzmaksājums 48,40 EUR
01.10.- 02.10  Izbrauc no Liepāja	Preventīvie pasākumi meža dzīvnieku un kaitēkļu nodarīto postījumu ierobežošanai <a href="#">Programma</a>	Talsu novads	MKPC Dienvidkurzemes nodaļa Agrita Šēnberga, Tālr. 29285111 <a href="mailto:agrita.senberga@mkpc.lkk.lv">agrita.senberga@mkpc.lkk.lv</a>  Līdzmaksājums 48,40 EUR Pieteikšanās līdz 28.09.2022.
17.09.  Izbrauc no Iecava	Sabiedrībai sociāli nozīmīgu mežu apsaimniekošana un labiekārtošana	Ķemeru nacionālais parks	MKPC Rīgas reģionālā nodaļa Rita Daščiora, Tālr. 22019356 <a href="mailto:rita.dasciora@mkpc.lkk.lv">rita.dasciora@mkpc.lkk.lv</a>  Līdzmaksājums 24,20 EUR



\* MKPC aicina apgūt mežsaimniecības kursus tālmācībā <https://talmaciba/Mezsaimnieciba>.

# SEKOJIET JAUNUMIEM!



facebook.com/LLKIC



@LLKC\_Iv

[www.llkc.lv](http://www.llkc.lv)

[www.laukutikls.lv](http://www.laukutikls.lv)



LATVIJAS LAUKU  
KONSULTĀCIJU UN  
IZGLĪTĪBAS CENTRS



Lauku tīkls



MKPC



ZIVSAIMNIECĪBAS TĪKLS

NACIONĀLAIS  
ATTĪSTĪBAS  
PLĀNS 2020



EIROPAS SAVIENĪBA  
EIROPA INVESTĒ LAUKU APVIDOS  
Eiropas Lauksaimniecības fonds  
lauku attīstībai

“Lauku E-Lapa” sagatavota LLKC Apgādā, vadītāja Iveta Tomšone, redaktore Dace Millere,  
Andras Eriņas salikums.