

## LAUKSAIMNIECĪBA



### Sākta ziemas kviešu un rapša kulšana

Šonedēļ visā valsts teritorijā ir aktīvākais laiks ziemas kviešu un ziemas rapša kulšanai. LLKC Augkopības nodaļas vadītājs Oskars Balodis vēsta, ka nedēļas beigās tiks novākti arī pirmie rudzu lauki.

Plašāk: <https://ej.uz/m46b>



### Notiks lauka diena lopkopības saimniecībā!

LLKC sadarbībā ar z/s "Odzāni", biedrību "Zemnieku saeima" un AREI aicina apmeklēt demonstrējuma lauka dienu par slaucamo govju ganību sistēmām 15. augustā.

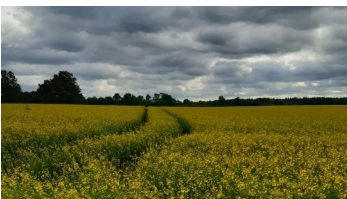
Plašāk: <https://ej.uz/9k41>



### Jaunu mēslošanas līdzekļu demonstrējums

LLU Zemkopības institūta demonstrējums par jaunu mēslošanas un augsnes ielabošanas līdzekļu lietošanu integrētajai lauksaimniecībai jau otro gadu tiek veikts Salas novada Biržos zemnieku saimniecībā "Priednieki".

Plašāk: <https://ej.uz/b9a8>



### Kaitēkļi un slimības jāatpazīst savlaicīgi

Par tēmu "Laukaugiem kaitīgo organismu ierobežošana dažādos Latvijas reģionos" Padures pagasta saimniecībā "Upeskalni AB" šogad ierīkots demonstrējums vasaras rapša audzēšanas tehnoloģiju salīdzināšanai, slimību un kaitēkļu ierobežošanas iespēju apzināšanai Kurzemes reģionā.

Plašāk: <https://ej.uz/m2cn>



### Akcīzes celšana vājinātu lauksaimniecības konkurētspēju

Ņemot vērā satiksmes ministra T. Linkaita pausto masu medijos saistībā ar pieļāvumu celt akcīzes nodokli dīzeļdegvielai, Zemkopības ministrija informē, ka akcīzes nodokļa celšana negatīvi ietekmētu lauksaimniecības nozari – akcīzes nodokļa palielināšana ne tikai palielinātu finansiālo slogu lauksaimniecības nozarē strādājošajiem, bet arī negatīvi ietekmētu Latvijas lauksaimnieku konkurētspēju.

Plašāk: <https://ej.uz/bkap>

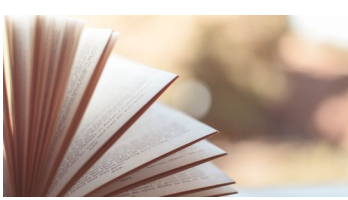


### Lauksaimniekiem par glifosāta lietošanu

Valsts augu aizsardzības dienests, kā katru gadu ražas novākšanas laikā, atgādina lauksaimniekiem glifosātu saturošu augu aizsardzības līdzekļu (AAL) lietošanas prasības.

Plašāk: <https://ej.uz/qs5>





### Mācības lauksaimniekiem un mežsaimniekiem visā Latvijā

LLKC sadarbībā ar Latvijas Lauksaimniecības universitāti līdz pat 2022. gadam lauksaimniekiem, mežsaimniekiem un pārtikas produktu ražošanas nozarē strādājošajiem piedāvā plašas teorētisko un praktisko mācību iespējas. Sekojiet līdzi aktuālajai informācijai mājaslapā!

Plašāk: <https://ej.uz/ek33>



### Iespēja piedalīties saimniecību un mežu apmeklējumos

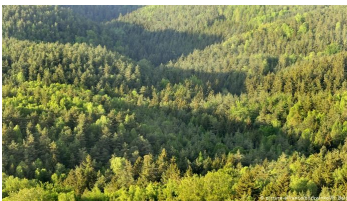
Pirmo reizi Latvijā lauksaimniekiem un mežsaimniekiem ar ES atbalstu tiek piedāvāts apmeklēt saimniecības un mežus, lai gūtu praktisku pieredzi un dalītos tajā ar citiem – gan Latvijā, gan ārzemēs. Aktuālā informācija – mājaslapā.

Plašāk: <https://ej.uz/ay3n>



## E-ČIEKURS

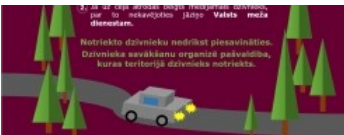
### Nedēļas aktualitātes



### Aicinām piedalīties mežu apmeklējumos!

LLKC filiāle Meža konsultāciju pakalpojumu centrs turpina mežu apmeklējumu nodrošināšanu Lauku attīstības programmas (LAP) investīciju pasākumu 2014.-2020. gadam ietvaros, kas turpināsies līdz 2020. gada 1. oktobrim. Augustā plānoti vairāki mežu apmeklējumi, ar tiem var iepazīties [www.mkpc.llkc.lv](http://www.mkpc.llkc.lv) sadaļā Mežu apmeklējumi.

Plašāk: [https://ej.uz/meza\\_apmeklejumi](https://ej.uz/meza_apmeklejumi)



### Kā rīkoties, ja notikusi sadursme ar meža dzīvnieku?

Ik dienu autovadītāji domā par drošību uz ceļa, taču reizēm gadās neparedzētas situācijas, piemēram, sadursme ar meža dzīvnieku. Kā rīkoties?

Plašāk: <https://ej.uz/ao33>



### Informatīvie un izglītojošie semināri meža īpašniekiem

Par plānotajiem informatīvajiem un izglītošajiem semināriem (konkrētām tēmām, norises vietām, laikiem un datumiem) var interesēties MKPC mājaslapā vai Valsts Lauku tīkla mājaslapā, sazinoties ar MKPC speciālistiem.

Plašāk: [www.mkpc.llkc.lv](http://www.mkpc.llkc.lv)

Sagatavoja: Sarmīte Grundšteine, MKPC

Tuvākajā laikā plānotais seminārs:

Datums	Nosaukums	Norises vieta	Kontaktinformācija
14. augustā	Meža augi veselībai	Jēkabpils Vēstures muzeja „Sēļu sētā” Sākums pl. 10.00	MKPC Sēlijas nod., Inga Buša, mob. 26534704

# SEKOJIET JAUNUMIEM!



facebook.com/LLKIC



@LLKC\_lv



draugiem.lv/LLKC

www.llkc.lv

www.laukutikls.lv



LATVIJAS LAUKU  
KONSULTĀCIJU UN  
IZGLĪTĪBAS CENTRS



Lauku tīkls



MKPC



ZIVSAIMNIECĪBAS TĪKLS

NACIONĀLAIS  
ATTĪSTĪBAS  
PLĀNS 2020



EIROPAS SAVIENĪBA  
EIROPA INVESTĒ LAUKU APVIDOS  
Eiropas Lauksaimniecības fonds  
lauku attīstībai

“Lauku E-Lapa” sagatavota LLKC Apgādā, vadītāja Iveta Tomšone, redaktore Dace Millere,  
Liegas Ozolas salikums.