



LAUKU E-LAPA

Nedēļas aktualitātes



02.03.2023 Nr. 9 (441)

Publicitātes foto

LAUKSAIMNIECĪBA



Konference "Prakse. Tavs pitstops veiksmīgai karjerai laukos"

Lai informētu par prakšu vietu pieejamību, apgūstot lauksaimniecībai būtiskās profesijas profesionālajā izglītībā, Latvijas Lauku konsultāciju un izglītības centrs Valsts Kopējās lauksaimniecības politikas tīkla pasākumu ietvaros 7. martā, no plkst. 10.00-12.05 aicina skolu audzēkņus uz konferenci "Prakse. Tavs pitstops veiksmīgai karjerai laukos".

Plašāk: <https://saite.lv/GGGc>



Konference "Inovācija ziemas kviešu slimību ierobežošanā - veselsaugs.lv"

Lai iepazīstinātu ar pirmo Latvijā izveidoto kviešu lapu un vārpu slimību ierobežošanas lēmumu pieņemšanas atbalsta sistēmu "Vesels augs", LLKC aicina uz konferenci "Inovācija ziemas kviešu slimību ierobežošanā - veselsaugs.lv". Konference klātienē 9. martā pulksten 10.00 sāksies Jelgavā, uzņēmuma "Latvijas Valsts meži" telpās.

Plašāk: <https://saite.lv/hFo>



Provizoriskie lauksaimniecības bruto segumu aprēķini par 2022. gadu LLKC Ekonomikas nodaļa, sadarbojoties ar augkopības un lopkopības ekspertiem, kā arī lauksaimniecībām, sagatavojusi 258 provizoriskos bruto segumus dažādiem kultūraugiem un lopu grupām par 2022. gadu (aprēķini var tikt koriģēti līdz 1. jūnijam). Bruto segumi tiek izstrādāti, lai veicinātu lauksaimnieciskās ražošanas procesu racionalizēšanu un optimizēšanu lauku saimniecībās.

Plašāk: <https://saite.lv/RLs>



Saimniekus aicina kopīgi veidot dabisko pļavu produktu zīmolu

Lai veidotu jaunu dabiskās pļavas produktu zīmolu, kas kļūtu par sadarbības un atbalsta mehānismu uzņēmējdarbībai ar augstu pievienoto dabas vērtību, kā arī radītu jaunu tirgus instrumentu vērtīgo un strauji izzūdošo dabisko pļavu saglabāšanai Latvijā, pļavu īpašnieki līdz 31. martam aicināti pieteikt savas pļavas.

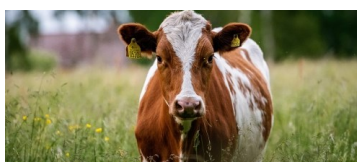
Plašāk: <https://saite.lv/ViV>



Konkursa "Šodien laukos" pirmā posma 1. lielais uzdevums ir klāt!

Vai esi padomājis, kādu pārtiku ikdienā lieto? Kā tā ir nokļuvusi pie Tevis un kā ražota? Konkursa pirmā posma pirmo lielo uzdevumu iesāksim ar pārtikas iepazīšanu! Parādi, kā Tavs iecienītais piena produkts ir nokļuvis pie Tevis. Šis posms paredzēts skolēniem vecumā no 12 līdz 16 gadiem un 6.-9. klasēm vai kolektīvam.

Plašāk: <https://saite.lv/zJV>



Labākie piensaimniecības ganāmpulki

Visražīgākie ganāmpulki arvien mums ir Vidzemē, 50 ražīgāko ganāmpulku sarakstā būtisku izmaiņu nav, tiesa, salīdzinot ar pērnā pārraudzības gadu, nedaudz pamainījušies līderi.

Plašāk: <https://saite.lv/tAT>



Kas ietekmē ES piena cenu

Ne vienmēr ir viegli izsekot, kas ietekmē piena realizācijas cenu, bet ir zināmas kopīgās tendences konkrētās valstīs. Analizējot ES dalībvalstu piena realizācijas cenas no saimniecības, izmantoti Starptautiskā piena pētniecības tīkla *IFCN Dairy* dati par 2021. gadu.

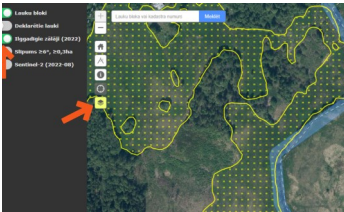
Plašāk: <https://saite.lv/WoL>



Pārdomas par gaļas liellopu nozares problēmām

Kādēļ gaļas liellopu nozarē netiekam uz priekšu – līdz gatavās produkcijas ražošanai vietējā un eksporta tirgus vajadzībām? Kā panākt, lai pašu cilvēki Latvijā varētu ēst augstas kvalitātes vietējos produktus?

Plašāk: <https://saite.lv/aAs>



LAD kartē publicēts ilggadīgo zālāju slānis

Lauku atbalsta dienests ir publicējis zālāju slāni, kas 2022. gadā ir noteikts par ilggadīgo zālāju (tas bijis zālājs vairāk nekā piecus gadus). Šajā slānī nav parādīti ilggadīgie zālāji, kas ir aparti un kur iesēti citi kultūraugi laika posmā no 2017. gada līdz 2022. gadam. Kartē ilggadīgo zālāju slānis apzīmēts ar dzeltenām svītrīnām.

Plašāk: <https://saite.lv/tmi>



VTUA aicina uz traktortehnikas valsts tehnisko apskati

Ar 2023. gada martu Valsts tehniskās uzraudzības aģentūra atklāj lauksaimniecības sezonu – dosies veikt valsts tehnisko apskati traktortehnikai maksimāli tuvu tās atrašanās vietai.

Plašāk: <https://saite.lv/aOO>



Interaktīvs valsts tehniskās apskates rīks/karte

Traktortehnikas īpašniekus aicinām taupīt savu laiku un ikdienas darbu plānošanā izmantot interaktīvu valsts tehniskās apskates rīku/karti, kuru var atrast VTUA tīmekļa vietnē, sadaļā "Traktortehnikas tehniskās apskates". Tajā jebkurš interesents var meklēt vajadzīgo laiku vai traktortehnikai pietuvināto apskates vietu, vadoties pēc kartes lietošanas pamācības.

Plašāk: <https://saite.lv/ldd>



Aicinājums piedalīties Dārzkopības konferencē

Jau 10. martā no plkst. 10.00 līdz 17.00 Bulduru tehnikumā notiks ikgadējā Dārzkopības konference. Nozares un ar to saistīto valsts un nevalstisko organizāciju pārstāvjiem šī ir iespēja satikt kolēģus, izvērtēt paveikto, pārrunāt aktualitātes augļkopībā, dārzenkopībā un stādu audzēšanā un apjaust nākotnes izaicinājumus.

Plašāk: <https://saite.lv/rkU>



Aicina valdību samazināt PVN piena produktiem

Latvijas Pārtikas tirgotāju asociācija un Lauksaimniecības organizāciju sadarbības padome tikšanās laikā vienojušās par ciešāku sadarbību Latvijā ražotā piena virzīšanai tirgū, izceļot vietējos piena produktus veikalu plauktos un aicinot valdību krīzes periodā samazināt pievienotās vērtības nodokli piena produktiem.

Plašāk: <https://saite.lv/wtm>



Valsts lauku tīkls maina nosaukumu

Līdz ar jaunu Eiropas Komisijas normatīvo dokumentu ieviešanu, Valsts Lauku tīkls turpmāk tiks dēvēts par Valsts Kopējās lauksaimniecības politikas tīklu.

Plašāk: <https://saite.lv/HTF>

KLP ATBALSTA PASĀKUMI NO 2023. GADA



Līdzfinansē
Eiropas Savienība

2027



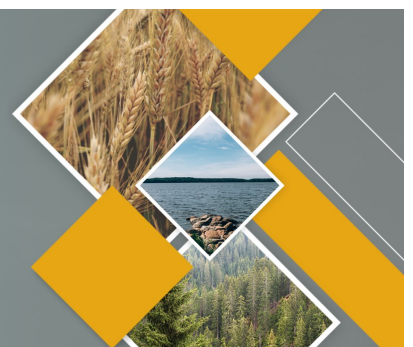
Zemkopības ministrija



LATVIJAS LAUKU
KONSULTĀCIJU UN
IZGLĪTĪBAS CENTRS



Lauku tīkls





Notiek reģionālie semināri par atbalsta maksājumiem 2023. gadā. Zemkopības ministrija 2023. gadā sāk īstenot Latvijas Kopējās lauksaimniecības politikas Stratēģisko plānu. Lai veicinātu lauksaimnieku izpratni par jaunajiem atbalsta maksājumiem un to saņemšanas nosacījumiem, ZM sadarbībā ar LLKC turpina Latvijas reģionos organizēt informatīvos seminārus lauksaimniekiem un lauku uzņēmējiem. Nākamie semināri notiks: 9. martā plkst. 12 Bērzgales kultūras namā; 10. martā plkst. 10 Riebiņu kultūras namā.
Plašāk: <https://saite.lv/ysX>



KLP pasākumi no 2023. gada – atbildes un skaidrojumi
Lai veicinātu lauksaimnieku izpratni par jaunajiem atbalsta maksājumiem un to saņemšanas nosacījumiem, Zemkopības ministrija sadarbībā ar Latvijas Lauku konsultāciju un izglītības centru, Lauku atbalsta dienestu un Valsts augu aizsardzības dienestu izveidojusi skaidrojumus un atbildes uz lauksaimnieku jautājumiem.
Plašāk: <https://saite.lv/GVc>

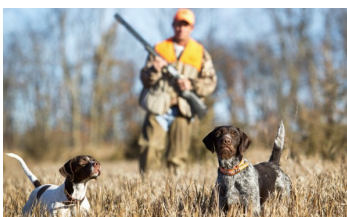


E-ČIEKURS

Nedēļas aktualitātes



Nomedītās mežacūkas būs jāreģistrē digitālā lietotnē "Mednis"
Nākamajā, 2023./2024. gada medību sezonā, medniekiem būs jāreģistrē nomeditās mežacūkas mobilajā lietotnē "Mednis", izmantojot digitālus marķieru numurus. Tas atceļ vajadzību pēc fiziskiem mežacūku marķieriem un nepieciešamību papildus iesniegt informāciju par izmantotajām mežacūku medību atļaujām.
Plašāk: <https://saite.lv/yYs>



Mainīta kārtība nomedito dzīvnieku reģistrācijas žurnāla aizpildē
2022. gada 12. aprīlī stājās spēkā grozījumi Medību noteikumos, kas paredz mainītu kārtību nomedito dzīvnieku reģistrācijas žurnāla aizpildē. Žurnālu aizpilda, norādot informāciju par visiem medību iecirknī nomeditajiem un ievainotajiem dzīvniekiem (zīdītājiem un putniem), identificējot tos līdz sugas līmenim.
Plašāk: <https://saite.lv/YAE>



Klinšu ērgļu pāris apmeklēja ligzdu purvā
Lai arī plašo teritoriju, kokus un pat pašu ligzdu klāj bieza sniega sega, purvā, kur AS "Latvijas valsts meži" izvietojusi putnu vērošanas kameru, fiksēts, ka pēc ilgāka pārtraukuma, 28. februāra rītā, klinšu ērgļu ligzdu apmeklējusi mātīte Spilve un ligzdošanas vecumu sasniedzis tēviņš.
Plašāk: <https://saite.lv/TOI>



Krāsainās Lieldienas LVM dabas parkā Tērvetē
Latvijas valsts mežu dabas parks Tērvetē aicina pirmsskolas ķīparu un sākumskolas skolēnu grupas ieskandināt Lieldienas Rūķīšu mežā, baudot svaigo pavasara gaisu un jautrību, piedaloties gan tradicionālās, gan arī neierastākās Lieldienu rotaļās!
Plašāk: <https://saite.lv/jij>

Informatīvie semināri: <https://saite.lv/yWXft>

Norises laiks	Semināra tēma	Norises vieta	Kontaktinformācija
10. marts plkst. 11.00- 14.35	Egļu astoņzobu mizgraužu izplatības riski, ierobežošanas pasākumi Programma	Sēlijas virsmežniecība Mežrūpnieku iela 2 a, Jēkabpils, Dabas parks Laukezers	MKPC Sēlijas nodaļa Inese Ozoliņa, Tālr. 26534704 inese.ozolina@mkpc.llkc.lv Pieteikšanās: https://saite.lv/dUP



* MKPC aicina apgūt mežsaimniecības kursus tālmācībā <https://talmaciba/Mezsaimnieciba>.

Sagatavoja Olga Šteinberga, MKPC

SEKOJIET JAUNUMIEM!



facebook.com/LLKIC



@LLKC_lv

www.llkc.lv

www.laukutikls.lv



Līdzfinansē
Eiropas Savienība



LATVIJAS LAUKU
KONSULTĀCIJU UN
IZGLĪTĪBAS CENTRS



ZIVSAIMNIECĪBAS TĪKLS

„Lauku E-Lapa” sagatavota LLKC Apgādā, vadītāja Iveta Tomšone, redaktore Dace Millere,
Andras Eriņas salikums.