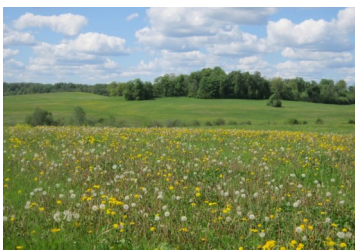


LAUKSAIMNIECĪBA



Decembrī LAD izmaksās daudzus platību maksājumus

Lauku atbalsta dienests līdz šā gada 30. novembrim ir izmaksājis 114 miljonus eiro ilgtspēju sekmējošo ienākumu pamatatbalsta un bioloģiskās lauksaimniecības atbalsta avansa maksājumos. To saņēmuši aptuveni 96% lauksaimnieku, kas pieteicās kādam no minētajiem maksājumiem. Decembra pirmajā nedēļā LAD veiks saistītā ienākumu atbalsta par slaucamām govīm izmaksu, LAD veiks arī mazo lauksaimnieku shēmas maksājumu un ilgtspēju sekmējošo pārdalošo ienākumu papildatbalsta izmaksu.

Plašāk: <https://saite.lv/rbqW>



Atbalsts inovācijām pārstrādes nozarē

Laikā no 2024. gada 5. februāra līdz 5. martam Lauku atbalsta dienests aicina iesniegt pieteikumus pasākumā "Atbalsts Eiropas Inovāciju partnerības darba grupu projektu īstenošanai". Atbalsta mērķis ir inovatīvu risinājumu, jaunu produktu, metožu, procesu un jaunu tehnoloģiju radīšana lauksaimniecības, mežsaimniecības un lauksaimniecības produktu pārstrādes nozarē.

Plašāk: <https://saite.lv/xRgI>



Konference par pārmaiņu neizbēgamību lauksaimniecībā

Lai noskaidrotu lauksaimniecības tendences, ņemot vērā Zaļā kursa un citas tuvās nākotnes prasības Eiropā un Latvijā, kā arī saistītās ieceres, kas var ietekmēt lauksaimniecības nozares virzību un apzinātu jaunas iespējas Latvijas lauksaimniekiem un pārtikas pārstrādātājiem, 8. decembrī no plkst. 10 aicinām uz tiešsaistes konferenci „Pārmaiņu neizbēgamība lauksaimniecībā – kā ieraudzīt jaunas iespējas un pielāgoties”.

Plašāk: <https://saite.lv/SprO>



Lauksaimniecības NVO pieprasa finanšu ministra demisiju

Latvijā lielākās lauksaimniecības nozaru nevalstiskās organizācijas pieprasa finanšu ministra Arvila Ašeradena demisiju. Organizāciju pārstāvji uzskata, ka finanšu ministrs līdz pat šim laikam ir izvairījies un ignorējis atklātu diskusiju ar Latvijā stratēģiski nozīmīgās nozares pārstāvjiem, mēģinot rast abpusēji pieņemamu risinājumu par samazinātas 5% PVN likmes saglabāšanu Latvijā raksturīgiem dārzeņiem, augļiem un ogām.

Plašāk: <https://saite.lv/XHrU>



Mācības par virszemes ūdens resursu apsaimniekošanu

Aicinājums lauksaimniekiem un ikvienam interesentam pieteikties mācībām par virszemes ūdens resursu ilgtspējīgu apsaimniekošanu. Tās notiks 5. un 6. decembrī LIFE GOODWATER IP projekta ietvaros.

Plašāk: <https://saite.lv/lcBF>



Vairākiem pārtikas ražotājiem atvērts Uzbekistānas un Korejas tirgus

Ņemot vērā Latvijas pārtikas ražotāju izrādīto interesi, pateicoties intensīvam dialogam un Pārtikas un veterinārā dienesta kā valsts uzraudzību īstenojošās iestādes sniegtajām garantijām, vairākiem Latvijas pārtikas ražotājiem tagad pieejami divi jauni eksporta tirgi – Uzbekistānā un Korejā.

Plašāk: <https://saite.lv/LhYC>

GRĀMATVEDĪBA UN NODOKĻI



Grozījumi likuma “Par IIN” piemērošanas kārtībā

Pieņemti grozījumi MK noteikumos Nr. 899 “Likuma “Par IIN” normu piemērošanas kārtība”. Papildināts uzskaitījums ar likuma normām, kuras skaidro MK noteikumi; izslēgti punkti, kas skaidroja saimnieciskās darbības izdevumu apmēra ierobežojumu piemērošanu, jo šīs normas no likuma ir izslēgtas; MK noteikumi papildināti ar vairākiem jauniem punktiem par ieguldījumu kontiem.

Plašāk: <https://saite.lv/qpJj>



Grozījumi likumā “Par valsts sociālo apdrošināšanu”

Pieņemti grozījumi likumā “Par valsts sociālo apdrošināšanu”. Likuma normas papildinātas ar nosacījumiem, kuros gadījumos likumā noteiktās tiesības attiecas uz fizisko personu partneriem.

Plašāk: <https://saite.lv/jRFj>



Grozījumi PVN likumā

Pieņemti grozījumi PVN likumā. Tas papildināts ar nodaļu, kas nosaka maksājumu pakalpojumu sniedzēju pienākumus attiecībā uz informāciju par pārrobežu maksājumiem.

Plašāk: <https://saite.lv/JPOc>



Grozījumi likumā “Par iedzīvotāju ienākuma nodokli”

Pieņemti grozījumi likumā “Par iedzīvotāju ienākuma nodokli”. Likums papildināts ar normām, kas saistītas ar plānoto fizisko personu partnerības statusa ieviešanu.

Plašāk: <https://saite.lv/PeHt>



ZIVSAIMNIECĪBAS TĪKLS

ZIVJU E-LAPA

Nedēļas aktualitātes



Nozvejas datu ievadišana LZIKIS iekšējo ūdeņu zvejniekiem

Šī gada maijā jaunā redakcijā apstiprināti Ministru kabineta noteikumi par rūpniecisko zveju iekšējos ūdeņos, kas nosaka no 2024. gada 1. janvāra visiem iekšējo ūdeņu zvejniekiem obligātu nozvejas datu reģistrēšanu valsts informācijas sistēmā “Latvijas Zivsaimniecības integrētā kontroles un informācijas sistēma” (LZIKIS).

Plašāk: <https://saite.lv/QweX>



Meža nozares Gada balvas "Zelta čiekurs 2023" laureāti

Meža dienu komiteja ir izvirzījusi laureātus apbalvošanai ar Meža nozares Gada balvu "Zelta čiekurs 2023". Balvu svinīga pasniegšana un laureātu godināšanas ceremonija notiks 7. decembrī Latvijas Biozinātņu un tehnoloģiju universitātes Lielajā aulā, Lielajā ielā 2, Jelgavā.

Plašāk: <https://ej.uz/2qsa>



Slēgs līgumus par valsts meža zemes izmantošanu vējparku ierīkošanai

Valdība otrdien, 28. novembrī, akceptējusi rīkojumu, kas ļauj Zemkopības ministrijai (ZM) piešķirt izpētes un apbūves tiesības SIA "Latvijas vēja parki" stratēģiski nozīmīgu vējparku ierīkošanai valsts meža zemē ar minimālo uzstādāmo jaudu 800 MW. Par tiesībām noslēgt apbūves tiesību līgumu SIA "Latvijas vēja parki" būs jāsamaksā neatkarīga vērtētāja noteikts vienreizējs 3 142 877 eiro maksājums.

Plašāk: <https://saite.lv/aBwR>



Konference 8. decembrī *SHARE IT 2023 / MEŽS*

2023. gada *ShareIT* konference plānota kā IT speciālistu un meža īpašnieku/ apsaimniekotāju pieredzes apmaiņa. Galvenais konferences mērķis apskatīt jautājumus par mežu un IT kā resursu.

Plašāk: <https://ej.uz/yvcm>



LVM deviņu mēnešu darbības rezultāti

AS "Latvijas valsts meži" darbības rezultāti 2023. gada pirmajos deviņos mēnešos liecina, ka pārskata periodā Latvijas koksnes pārstrādes uzņēmumiem tika piegādāti 5,18 miljoni kubikmetru apaļkoksnes sortimentu un 417 tūkst. megavatstundu šķeldas.

Plašāk: <https://ej.uz/hmbo>



"Rīgas meži" pievienojas Eiropas iniciatīvai

Rūpējoties par tīru vidi un dabas vērtību saglabāšanu nākamajām paaudzēm, šoruden SIA "Rīgas meži" darbinieki uzņēmuma Tīreļu mežniecībā iestādīja 1400 bērza stādu, kas izaudzēti uzņēmuma kokaudzētavā "Norupe".

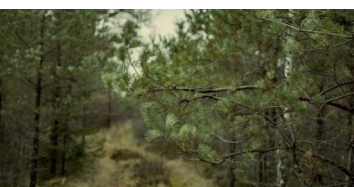
Plašāk: <https://ej.uz/6ywg>



Lai uzlabotu mežu izturētspēju, EK ierosina visaptverošu monitoringu

Lai dalībvalstīs, meža īpašnieki un meža apsaimniekotāji varētu labāk reaģēt uz arvien pieaugošo meža noslogojumu un stiprināt meža izturētspēju, Komisija ierosina Meža monitoringa aktu, kas palīdzēs iegūt šobrīd trūkstošo informāciju par Eiropas mežiem un izveidos vispusīgu meža zināšanu bāzi.

Plašāk: <https://ej.uz/enms>



Vides riski nākotnē pieaug

Meži ir Latvijas zaļais zelts, taču par katru apsaimniekoto mežu rūpējas arī saimnieks, kurš tajā ieguldījis savu darbu un naudu. AS "Latvijas valsts meži" Mežkopības izpilddirektors Mārtiņš Gūtmanis stāsta par mežu audzēšanas riskiem.

Plašāk: <https://ej.uz/3d7b>



Noteiktās teritorijās staltbriežu govīs varēs medīt ar teļu medību atļaujām

No 1. decembra noteiktās medību teritorijās dzinējmedību laikā atļauts medīt staltbriežu govīs, izmantojot staltbriežu teļu medību atļaujas. Šāds lēmums pieņemts, lai mazinātu staltbriežu nodarītos postījumus mežsaimniecības un lauksaimniecības kultūrām.

Plašāk: <https://ej.uz/rguf>



* MKPC aicina apgūt mežsaimniecības kursus tālmācībā <https://talmaciba/Mezsaimnieciba>.

Sagatavoja Līga Solosteja, MKPC

SEKOJIET JAUNUMIEM

 LLKCOzolnieki  LLKC_Iv

 llkc.lv, laukutikls.lv



LATVIJAS LAUKU
KONSULTĀCIJU UN
IZGLĪTĪBAS CENTRS



Lauku tīkls



MKPC



ZIVSAIMNIECĪBAS TĪKLS

NACIONĀLAIS
ATTĪSTĪBAS
PLĀNS 2020



EIROPAS SAVIENĪBA
EIROPA INVESTĒ LAUKU APVIDOS
Eiropas Lauksaimniecības fonds
lauku attīstībai

“Lauku E-Lapa” sagatavota LLKC Apgādā, vadītāja Iveta Tomšone, redaktore Dace Millere,
Andras Eriņas salikums.