

01.04.2021. Nr. 13 (342)

Publicitātes foto



## LAUKSAIMNIECĪBA



### Pieejamas konsultācijas jaunā programmā "Laukiem zelt"

Lai uzlabotu zināšanas un prasmes, kas nepieciešamas dažādos lauksaimniecības uzņēmumos, no 19. aprīļa līdz 19. maijam aicinām saimniecības pieteikties jaunā, Lauku atbalsta dienesta izsludinātā konsultāciju pasākumā, ko programmas "Laukiem zelt" ietvaros īsteno LLKC. Konsultācijas varēs saņemt juridiska vai fiziska persona, kura veic saimniecisko darbību lauku apvidū lauksaimniecības nozarē un kuras apgrozījums pēdējā noslēgtajā gadā pārsniedz 30 000 eiro, bet nav lielāks par 70 000 eiro.

Plašāk: <https://ej.uz/ns7x>



No 7.aprīļa līdz 24.maijam\* lauksaimnieki Elektroniskajā pieteikšanās sistēmā var pieteikties platību maksājumiem, aizpildot Vienoto iesniegumu.

KĀ IESNIEGT VIENOTO IESNIEGUMU?

### Pieteikšanās platību maksājumiem un marķētajai dīzeļdegvielai

No šā gada 7. aprīļa līdz 24. maijam (līdz 15. jūnijam ar atbalsta apjoma samazinājumu 1% apmērā par katru nokavēto darbdienu) lauksaimnieki var pieteikties platību maksājumiem, aizpildot Vienoto iesniegumu Elektroniskajā pieteikšanās sistēmā (EPS).

Plašāk: <https://ej.uz/z23w>

### Atsākas sezonas laukstrādnieku reģistrācijas periods

No 1. aprīļa līdz 30. novembrim tiek uzsākta jau astotā sezona, kad norit sezonas laukstrādnieku reģistrācija. Saimniecības, kas darbojas augļkopības un dārzenkopības nozarēs, kā arī nodarbina laukstrādniekus sezonas rakstura darbos, var veikt šo darbinieku darba uzskaiti Lauku atbalsta dienesta Elektroniskajā pieteikšanās sistēmā.

Plašāk: <https://ej.uz/co9w>





### **Pieejams 12 miljonu eiro valsts atbalsts daļējai kredītprocentu dzēšanai**

Valdība ceturtdien, 1. aprīlī, apstiprinājusi grozījumus noteikumos par valsts un ES atbalstu investīciju veicināšanai lauksaimniecībā, paredzot atbalstu daļējai kredītprocentu dzēšanai, zinātniskajiem pētījumiem un lauksaimniecības produkcijas popularizēšanas pasākumu digitalizācijai. Plašāk: <https://ej.uz/v75o>



### **Jaunā brīvprātīgā saistītā atbalsta nosacījumi 2021. un 2022. gadam**

Valdība ceturtdien, 1. aprīlī, apstiprinājusi grozījumus noteikumos par tiešo maksājumu piešķiršanas kārtību lauksaimniekiem, kas noteic brīvprātīgi saistītajam atbalstam 2021. gadā novirzīt 47,1 milj. eiro, bet 2022. gadā – 47,9 milj. eiro.

Plašāk: <https://ej.uz/i9je>



### **Precizēta zaudējumu kompensāciju pieteikšanās un saņemšanas kārtība dzīvnieku infekciju gadījumos**

Valdība ceturtdien, 1. aprīlī, apstiprinājusi noteikumus par valsts uzraudzībā esošās dzīvnieku infekcijas slimības vai epizootijas uzliesmojuma laikā radušos zaudējumu kompensāciju, kas skaidri un nepārprotami nosaka, kādā kārtībā dzīvnieku īpašnieks, pārtikas uzņēmums, dzīvnieku mākslīgās apsēklošanas komersants un embriju transplantācijas komersants (persona) var pieteikties un saņemt zaudējumu kompensāciju.

Plašāk: <https://ej.uz/356y>



### **Aicina pievērst uzmanību olu marķējumam**

Tuvojoties Lieldienām, viens no pieprasītākajiem pārtikas produktiem ir olas. Pašlaik tirdzniecībā ir pieejamas olas, kuras ievestas no Ukrainas. Tās ir ražotas atbilstošos higiēnas apstākļos un ir nekaitīgas patērētāju veselībai, tomēr aicinām pievērst uzmanību olu iepakojuma marķējumam, kurš ir maldinošs.

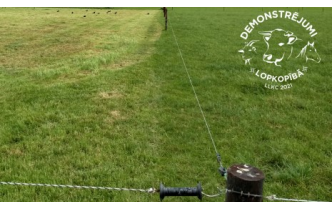
Plašāk: <https://saite.lv/aplsp>



### **PVD aicina pirms Lieldienām pārdomāt iepirkumus**

Plānojot pārtikas produktu pirkumus ilgākam laikam - gan svētkiem, gan ikdienai, Pārtikas un veterinārais dienests (PVD) aicina uzmanību pievērst pārtikas produktu derīguma termiņam un iegādāties tikai tādus produktus un tādā daudzumā, cik var paspēt izlietot derīguma termiņa ietvaros.

Plašāk: <https://saite.lv/GDTIs>



### **Ganību stāvoklis pārejas periodā no ziemas uz pavasari**

Ganību efektīva izmantošana atkarīga no ganību apsaimniekošanas. Tuvojoties pavasarim, piena lopkopības saimniecībās jāsāk pievērst lielāku uzmanību ganību stāvoklim, kad svarīgi zālāju lauku kopšanas pasākumi. Tikai sekojot līdzi un laikus veicot visus darbus, ir lielākas iespējas nodrošināt augstražīgākas ganības, kas savukārt sekmēs lielāku lopkopības produkcijas, mūsu gadījumā – piena, ieguvī.

Plašāk: <https://ej.uz/1rud>



### **Liellopu temperaments ciešā sasaistē ar ražības rādītājiem**

Ikvienas lopkopības saimniecības veiksmīgas saimniekošanas atslēga ir sekmīgi atražošanas rādītāji, ganāmpulka ilgmūžība un dzīvnieku veselība. Visi iepriekšminētie faktori tiek izmantoti piena un gaļas liellopu audzēšanas un ciltsdarba programmās.

Plašāk: <https://ej.uz/gxti>

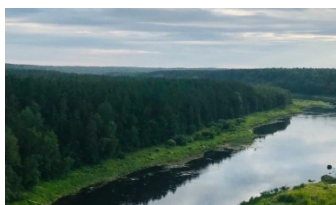


## **E-ČIEKURS**

### **Nedēļas aktualitātes**







## Aicinām pieteikties kompensācijas maksājumiem par Natura 2000 meža teritorijām un mikroliegumiem

Šogad meža īpašnieki kompensācijas maksājumiem varēs pieteikties no 7. aprīļa līdz 24. maijam, bet ar atbalsta apjoma samazinājumu – līdz 15. jūnijam Lauku atbalsta dienesta elektroniskās pieteikšanās sistēmā, aizpildot Vienoto iesniegumu. LAD mājaslapā [www.lad.gov.lv](http://www.lad.gov.lv) pieejams jaunais informatīvais materiāls par platībmaksājumiem (Rokasgrāmata).

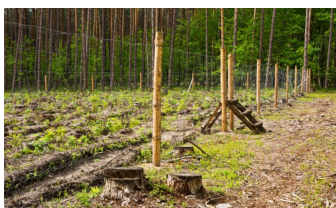
Plašāk: <https://ej.uz/r9gh>



## Aizvadīts LIFE projekta LatViaNature atklāšanas seminārs

25. martā noritēja LIFE programmas integrētā projekta *LatViaNature* – “Natura 2000 aizsargājamo teritoriju pārvaldības un apsaimniekošanas optimizācija” atklāšanas tiešsaistes seminārs. Tajā piedalījās projekta partneri, t. sk. Meža konsultāciju pakalpojuma centrs. Partneri puda vienotu nostāju dabas daudzveidības saglabāšanas mehānismu izstrādē, invazīvo sugu pārvaldībā un aktīvu nozaru ekspertu un pārstāvju iesaisti projekta gaitā.

Plašāk: <https://ej.uz/ih9j>



## Kas jāievēro, iegādājoties meža stādus ārpus Latvijas

Latvijā ir audzis pieprasījums pēc meža stādiem, ko šobrīd pilnībā nenodrošina vietējās kokaudzētavas, tādēļ palielinās meža īpašnieku interese par stādu ieviešanu no citām valstīm. Sākot ar 2020. gada 1. janvāri, Vasts meža dienests meža reproduktīvā materiāla ieviešanas atļauju no Baltkrievijas un Krievijas neizsniedz!

Plašāk: <https://ej.uz/qgo7>



## Pieteikšanās AS “Latvijas valsts meži” dāvinājumam

Meža attīstības fonds pieņem iesniegumus AS “Latvijas valsts meži” dāvinājuma (ziedošana) saņemšanai. Zemkopības ministrija aicina visu projektu iesniedzējus ņemt vērā projektu plānos ar šo situāciju saistītos ierobežojumus (Ministru kabineta 2020. gada 9. jūnija noteikums Nr. 360). Projekta īstenošanas termiņš ir š. g. 30. decembris. Projekta iesniegumu līdz š. g. 11. aprīlim (ieskaitot) iesniedz Lauku atbalsta dienesta elektroniskās pieteikšanās sistēmā.

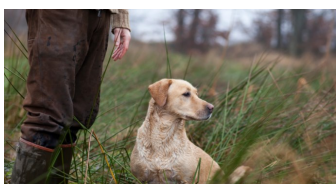
Plašāk: <https://ej.uz/ep5h>



## “LVM GEO Mobile” jauns dizains

“LVM GEO Mobile” lietotnei, kas ir pilnvērtīgākā mobilo karšu lietotne Latvijā, izstrādāta un pieejama atjaunota versija. Lietotne mainījusi gan dizainu, kļūstot lietotājam daudz ērtāk lietojama, gan tajā veikti vēl arī citi funkcionāli uzlabojumi. Viens no jauninājumiem – “LVM GEO Mobile” tagad pieejama arī angļu un krievu valodā.

Plašāk: <https://ej.uz/3cqd>



## Sezonas kartes jāiegādājas attālināti!

Ar 1. aprīli sākusies jaunā 2021./2022. gada medību sezona. Nepieciešams iegādāties jaunas sezonas kartes. Medniekiem tās izsniedz Valsts meža dienesta mežniecības attālināti pēc personas pieprasījuma.

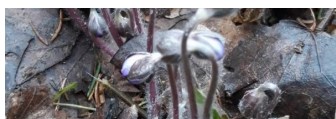
Plašāk: <https://ej.uz/pys7>



## Lieldienas LVM dabas objektos

\* Dabas parkā Tērvetē Lieldienu brīvdienās lieli svētki izpaliek, tomēr dabas parka takās gaidīts ikviens pastaigu un īpašas noskaņas cienītājs.

Plašāk: <https://ej.uz/o2dd>



\* Lieldienās pavasaris ienācis LVM Pokaiņu mežā un sāk modināt dabu. Lieldienām tuvojoties, pakalnos un ielejās, takās un nogāzēs, kur vien skatīties, var manīt pavasara dzīvinošo pieskārienu pēdas.

Plašāk: <https://ej.uz/hb11>



\* Lieldienās LVM Kalsnavas arborētumam mainīts darba laiks. Apmeklētāji tiek gaidīti piektdien, 2. aprīlī, un sestdien, 3. aprīlī. Ģimenēm teritorijā iespējams doties “Pavasara pētnieka” gaitās, meklējot, sataustot, saklausot arborētumā mītošo dzīvību.

Plašāk: <https://ej.uz/r7zd>

## Tuvākajā laikā MKPC plānotie informatīvie semināri Zoom platformā

Norises laiks	Semināra tēma	Norises vieta	Kontaktinformācija
08.04. plkst.10.00	Aktualitātes privāto mežu īpašniekiem meža apsaimniekošanā	Tiešsaistē Zoom platformā. Lai piedalītos seminārā, nepieciešams reģistrēties: <a href="https://forms.gle/5RowxmfALCxHVPX56">https://forms.gle/5RowxmfALCxHVPX56</a>	MKPC Ziemeļvidzemes nodaļa Andris Vīrs, tālr. 26108426 <a href="mailto:andris.virs@mkpc.llkc.lv">andris.virs@mkpc.llkc.lv</a>  MKPC Centrālais birojs Edgars Iecelnieks, tālr. 28018569 <a href="mailto:edgars.iecelnieks@mkpc.llkc.lv">edgars.iecelnieks@mkpc.llkc.lv</a>

Par turpmāk plānotiem informatīvajiem semināriem virtuālajā vidē interesēties: <https://ej.uz/fyn8>.



- \* MKPC piedāvā meža īpašniekiem informatīvos e-seminārus: <https://ej.uz/k16g>
- \* MKPC aicina apgūt mežsaimniecības kursus tālmācībā <https://talmaciba>. Mežsaimniecībā

Sagatavoja Sarmīte Grundšteine, MKPC

## SEKOJIET JAUNUMIEM!



facebook.com/LLKIC



@LLKC\_Iv



draugiem.lv/LLKC

[www.llkc.lv](http://www.llkc.lv)

[www.laukutikls.lv](http://www.laukutikls.lv)



LATVIJAS LAUKU  
KONSULTĀCIJU UN  
IZGLĪTĪBAS CENTRS



Lauku tīkls



MKPC



ZIVSAIMNIECĪBAS TĪKLS

NACIONĀLAIS  
ATTĪSTĪBAS  
PLĀNS 2020



EIROPAS SAVIENĪBA  
EIROPA INVESTĒ LAUKU APVIDOS  
Eiropas Lauksaimniecības fonds  
lauku attīstībai

“Lauku E-Lapa” sagatavota LLKC Apgādā, vadītāja Iveta Tomšone, redaktore Dace Millere, Andras Eriņas salikums.