

01.02.2019 Nr. 5 (231)

Publicitātes foto

LAUKSAIMNIECĪBA



Putenis, zaķi, sniega kaudzes – kurš bīstamāks dārzam

Lai arī temperatūras ziņā ziema šogad padevusies mēreni auksta un augiem dārzos īpašu draudu nav, tas tomēr nenozīmē, ka problēmu nav vispār, uzsver LLKC vecākais dārzkopības eksperts Māris Narvils. Šīs nedēļas ilgstošā snigšana un putenis augiem tomēr rada zināmu apdraudējumu.

Plašāk: <https://ej.uz/c7xj>



Biznesa mentoru tīkla izveide – finiša taisnē

Noslēgumam tuvojas Biznesa mentoru tīkla izveide Latvijas – Lietuvas pārrobežu sadarbības projektā “Uzņēmējdarbības atbalsta sistēmas izveide un pieejamība Zemgalē, Kurzemē un Ziemeļlietuvā”, par ko tieši atbildīgs ir Latvijas Lauku konsultāciju un izglītības centrs.

Plašāk: <https://ej.uz/6usw>



Veikts tehnisko cenu apkopojums

LLKC Ekonomikas nodaļa apkopojusi tehnisko pakalpojumu cenas par 2018. gadu. Cenu apkopojums tiek veikts, pamatojoties uz novadu lauku attīstības konsultantu iesūtīto informāciju par 52 dažādu tehnisko pakalpojumu cenām visos Latvijas reģionos 2018. gadā.

Plašāk: <https://ej.uz/zw48>



Latviski tulkotas EIP-AGRI brošūras par inovācijām

Mūsdienų mainīgajā vidē ļoti liela loma ir lauksaimniekiem, kuri sadarbojoties ar zinātniekiem, konsultantiem un citiem ieinteresētajiem izsaka savas vajadzības, problēmas un aktīvi iesaistās inovāciju radīšanā un ieviešanā. Sevišķi būtiski ir veidot informācijas un pieredzes apmaiņas tīklus ne vien Latvijas, bet arī visas Eiropas līmenī, lai iegūtu praktiski pielietojamus rezultātus.

Plašāk: <https://ej.uz/9von>



Publicēti piena pārraudzības rezultāti

Lauksaimniecības datu centra mājaslapā ir publicēti piena pārraudzības rezultāti slaucamajām govīm 2017./2018. pārraudzības gadā. LLKC ekspertu vērtējumu lasiet žurnāla “Latvijas Lopkopis” nākamajā izdevumā, kas iznāks 22. februārī.

Plašāk: <https://ej.uz/qz8s>



Tiek maksāts brīvprātīgais saistītais atbalsts par liellopiem

Lauku atbalsta dienests ir uzsācis izmaksāt brīvprātīgo saistīto atbalstu par liellopiem. Likme ir 102,02 eiro.

Plašāk: <https://ej.uz/ot2s>



Aptauja par precīzās lauksaimniecības tehnoloģiju izmantošanu

Lai noskaidrotu Eiropas Savienības lauksaimnieku viedokli par precīzās lauksaimniecības tehnoloģiju izmantošanu, vairākas Eiropas Savienības institūcijas organizē lauksaimnieku aptauju par šo tehnoloģiju izmantošanu.

Plašāk: <https://ej.uz/6pwb>



Aktuālais par kūtsmēsliu apsaimniekošanu

Pieejamas semināra "Jaunākās atziņas par kūtsmēsliu apsaimniekošanu un to vērtību" prezentācijas.

Plašāk: <https://ej.uz/8gt7>

TĀLĀKIZGLĪTĪBA



Komplektē mācību grupu gaļas liellopu ganāmpulka pārraugiem

Latvijas Lauku konsultāciju un izglītības centrs komplektē mācību grupu snieguma pārbaudē un pārraudzībā gaļas liellopu ganāmpulkā pārrauga darba tiesību iegūšanai.

Plašāk: <https://ej.uz/yw47>



ZIVSAIMNIECĪBAS TĪKLS

ZIVJU E-LAPA

Nedēļas aktualitātes



Piedalies „Makšķerēšanas karšu loterijā!”

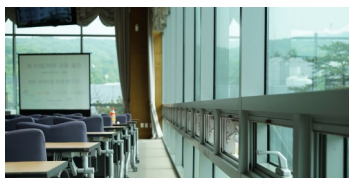
Atgādinām, ka "Makšķerēšanas karšu loterijā" piedalīsies līdz 2019. gada 10. februārim iegādātās kartes, bet balvu izloze notiks 12. februārī.

Plašāk: <https://ej.uz/88xo>



E-ČIEKURS

Nedēļas aktualitātes



Aicinām papildināt zināšanas par meža apsaimniekošanu

LLKC Meža konsultāciju pakalpojumu centrs aicina meža īpašniekus, meža nozarē nodarbinātos speciālistus un medniekus uz mācībām visā Latvijā par mežu un ar to saistītām tēmām.

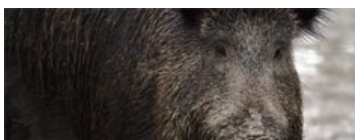
Tuvākajā laikā plānotās mācības: <https://ej.uz/1wqi>



Pagarina staltbriežu un mežacūku medību termiņu

Lai sekmētu staltbriežu noteiktā pieļaujamā nomedīšanas apjoma izpildi, kas nepieciešama postījumu novēršanai un Āfrikas cūku mēra izplatīšanās ierobežošanai, Valsts meža dienests izdevis rīkojumu par staltbriežu un mežacūku medībām.

Plašāk: <https://ej.uz/zdof>



Āfrikas cūku mēri pirmo reizi konstatē Skrudas novadā

Pārtikas un veterinārā dienesta inspektori pagājušajā nedēļā konstatējuši 13 jaunus Āfrikas cūku mēra saslimšanas gadījumus mežacūku populācijā Latvijā, tostarp pirmo reizi vīruss konstatēts mežacūkai Skrudas novada Nīkrāces pagastā, liecina PVD publiskotā informācija.

Plašāk: <https://ej.uz/oqh3>

SEKOJIET JAUNUMIEM!



facebook.com/LLKIC



@LLKC_lv



draugiem.lv/LLKC

www.llkc.lv

www.laukutikls.lv



LATVIJAS LAUKU
KONSULTĀCIJU UN
IZGLĪTĪBAS CENTRS



Lauku tīkls



MKPC



ZIVSAIMNIECĪBAS TĪKLS

NACIONĀLAIS
ATTĪSTĪBAS
PLĀNS 2020



EIROPAS SAVIENĪBA
EIROPA INVESTĒ LAUKU APVIDOS
Eiropas Lauksaimniecības fonds
lauku attīstībai

“Lauku E-Lapa” sagatavota LLKC Apgādā, vadītāja Iveta Tomsone, redaktore Dace Millere,
Liegas Ozolas salikums.