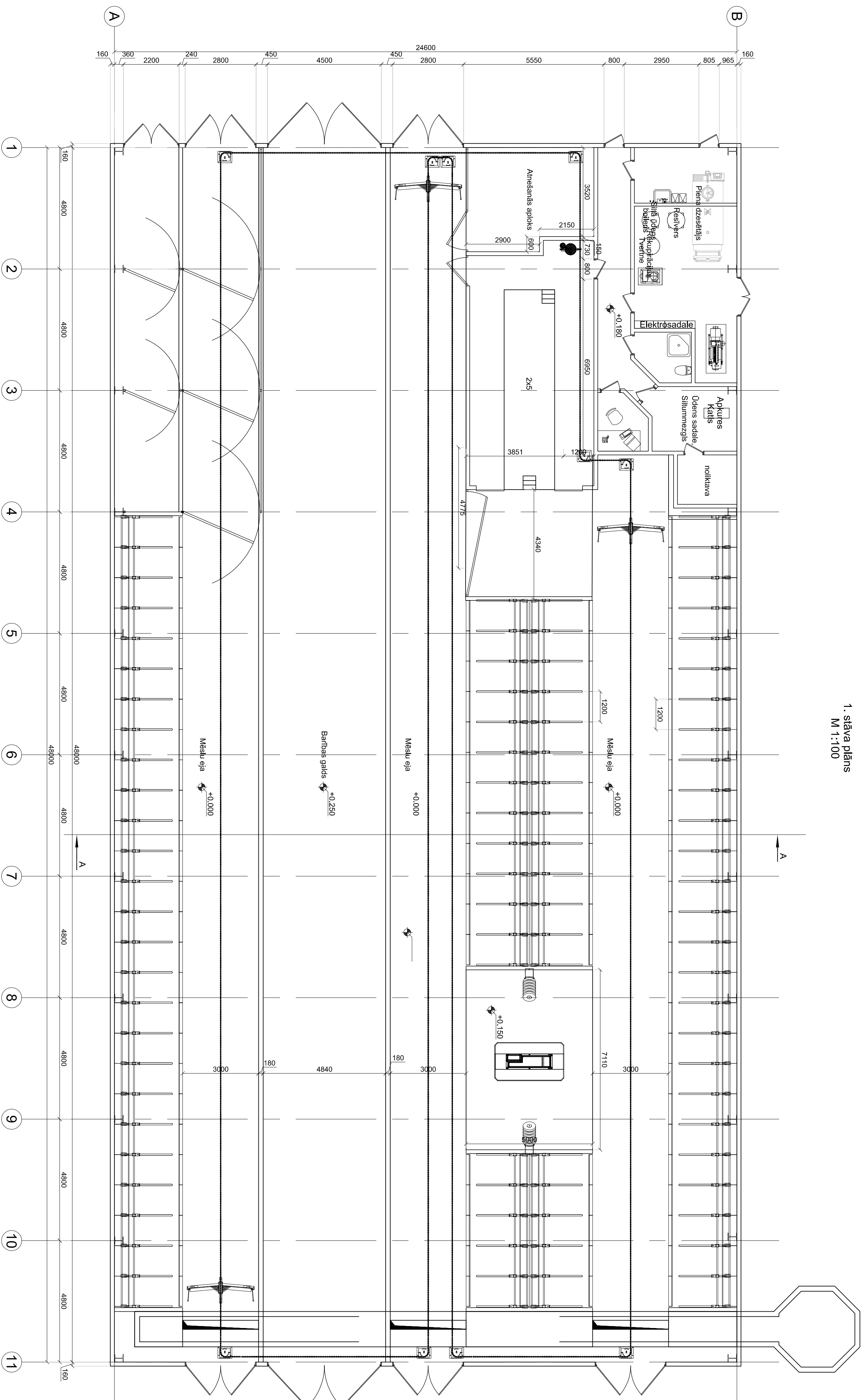
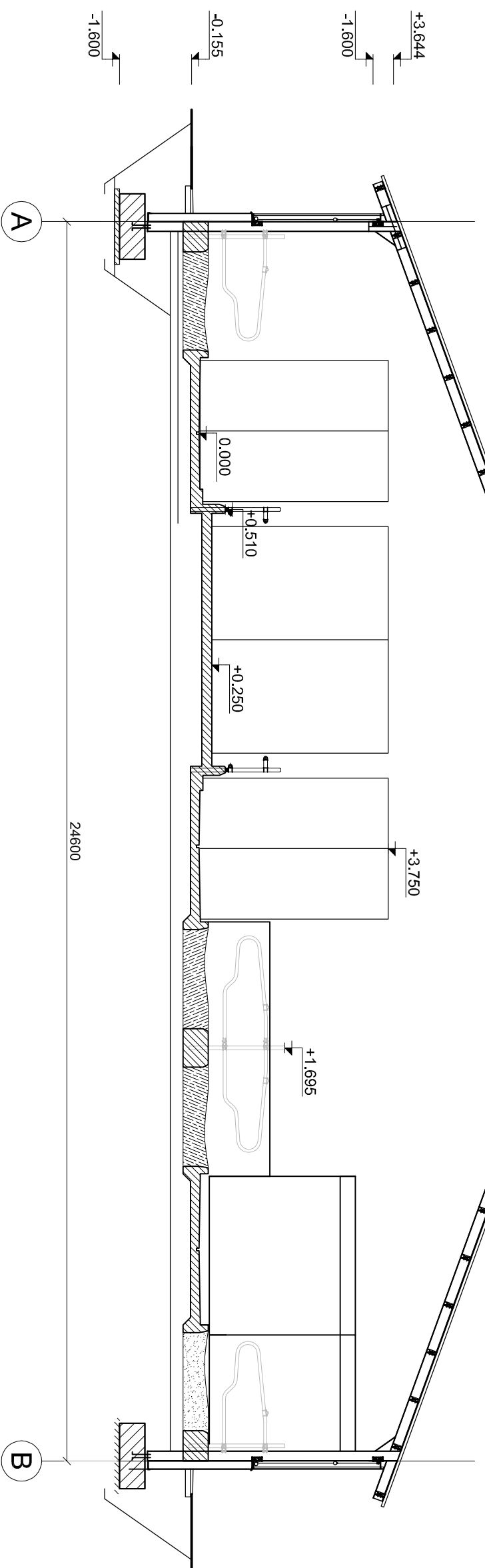


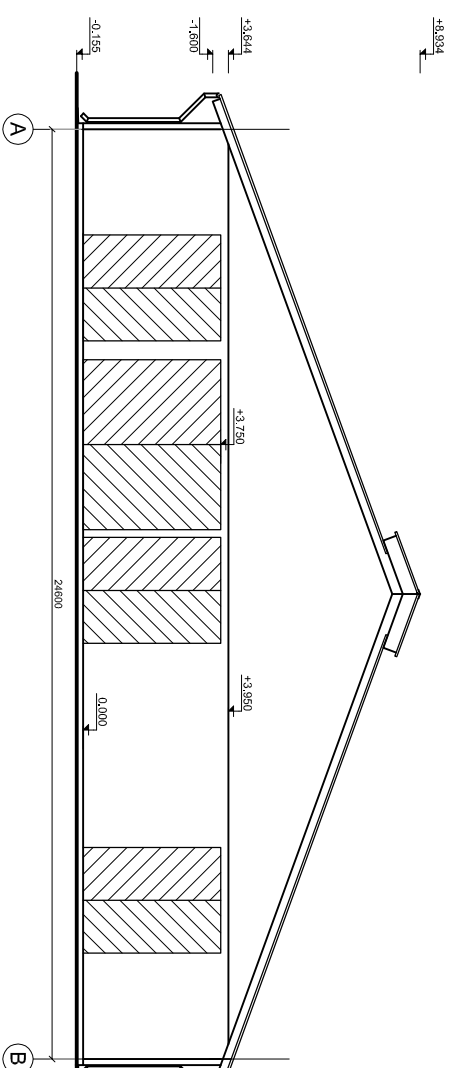
1. stāva plāns M 1:100



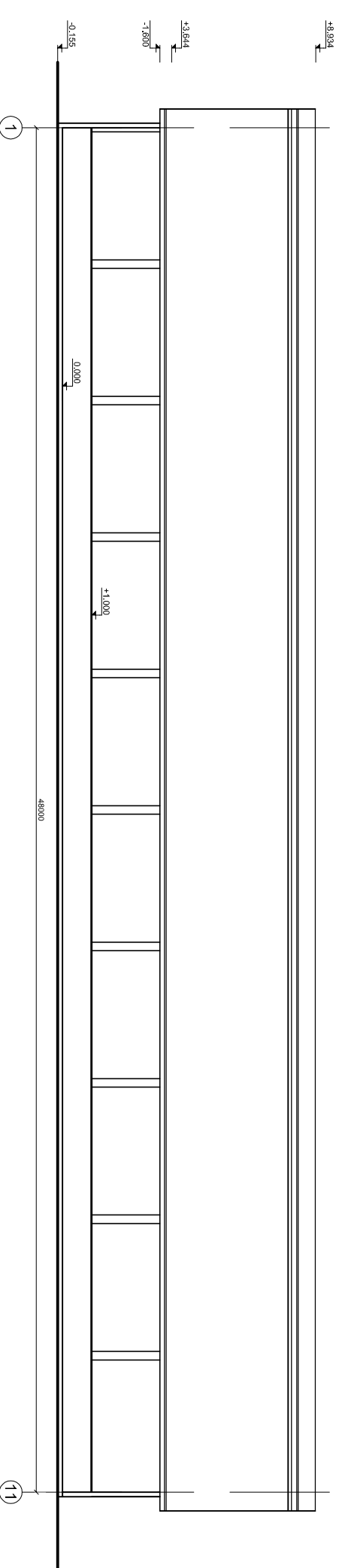
Griezumus A-A
M 1:100



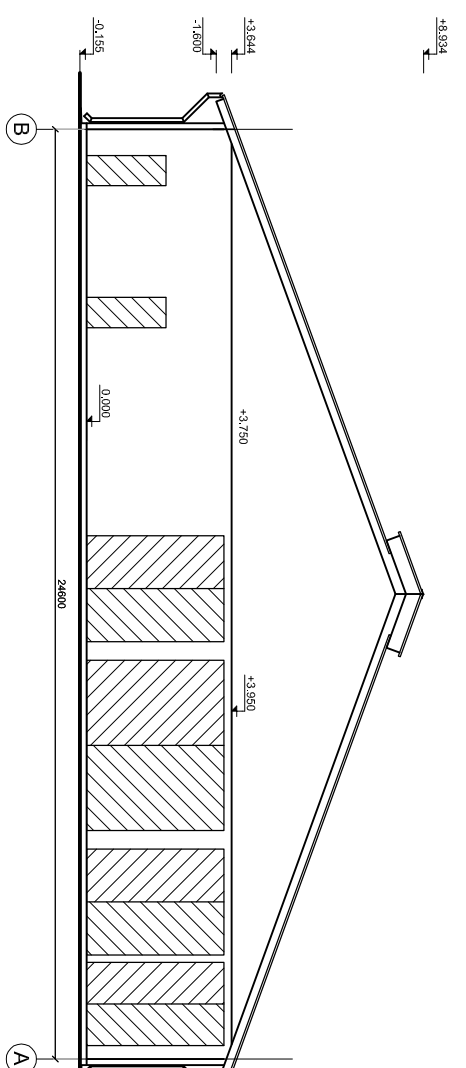
Fasādes aplis A-6
M 1:100



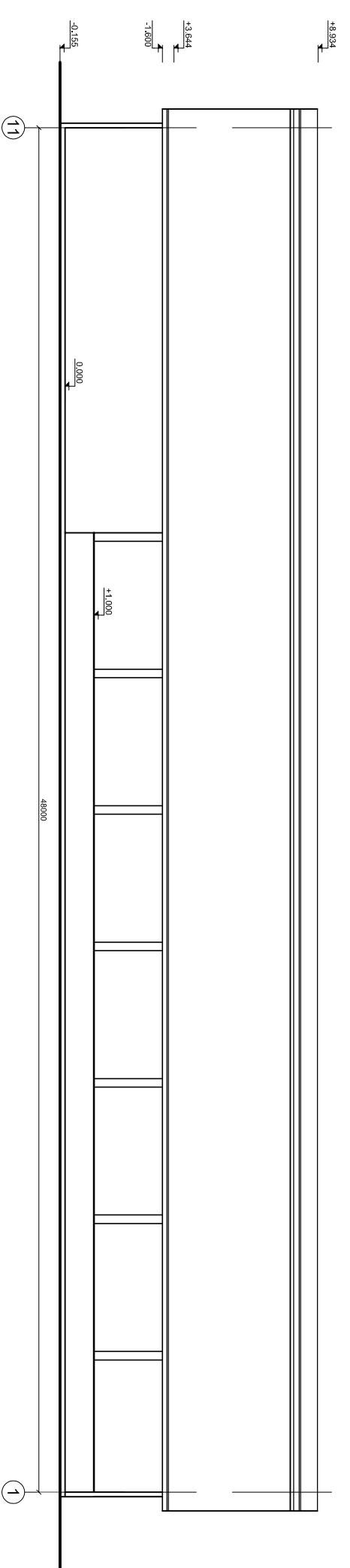
Fasādes aplis 1-1
M 1:100



Fasādes aplis B-6
M 1:100



Fasādes aplis 1-1
M 1:100



Konstruktīvais risinājums

Pamatu risinājums - dzelzsbetona ar izmēriem 1300x1000x550 mm, 24 gab.

Grīdu risinājums - betonētas grīdas ar periodiski mainīgu profilu.

Nesošās konstrukcijas risinājums - tērauda portālramis, kolonnas no veidnīta pilnstienam dibināta T-veida tērauda (HEA 360 profiļi), rīģeļi no veidnīta pilnstienam dibināta T-veida tērauda (HEA 320 profiļi).

Jumta konstrukcijas risinājums - siltmašs, izmantojot polivietāna siltumizolācijas paneļus, t=50 mm. Koka kopurri, izmēri 160x125mm, solis - 1150 mm. Jumta segums - vīlpočāds bezasbesta jumta loksnes, izmēri 2500x1130 mm.

Sienu risinājums - dzelzsbetona trīsslāņu cokaļa paneļi, brezentā vēģa atžārti. Gala sienu apšuvums - skārdā loksnes (profiļi R20).

Virsgrīduma, ventilācijas risinājums - jumta kores paaugstinājums ar gaisa spraugu 450 mm. Jumta kores paaugstinājuma jumta segums - vīlpočāds caurspīdīgs jumta loksnes. Dabīga ventilācija, ventilācijas intensitātes regulēšanai izmanto manāmiņi pacelšanos un nolaižamos brezentā vēģa atžārtus.

Telpu plānošana arhitektoniskais risinājums

Telpiskais plānojumus - bīvē tiek dabīta divās daļās - ražošanas un administratīvā daļa. Ražošanas daļā tiek paredzētas dzīvnieku gūlvietas, slauksšanas mehānizācija, barības gāids, mēslu gāis, uzglabāšana zāle un sēkšķēšanas telpa. Administratīvā daļā tiek paredzēta piena telpa, tehniskā telpa, sanitārais mezģis, biroja telpa un noliktava.

Dzīvnieku gūlvietas, gūlvieta izvietojums - paredzētas daļa tīpa gūlvietas ar smalcinātu salmu pildījumu. Slaucuma govju gūlvieta izvietota trīs rindās. Barības gāidā ota pusē izvietota jaunoļu gūlvieta rindā, kā arī tēlu bīvē attiecīgi pa vecuma grupām.

Šķīdmešņu izvēšanas tehnoloģija - realizēta, izmantojot mēslu skraperus ar ķēdes vai troses piedziņu mēslu nogādāšanai mēslu šķēršanā, kas atrodas bīvē gāī. No šķēršanā mēslu nolik slauksnāvē.

Slauksšanas mehānizācijas risinājums - norobežota skūpiņas tīpa 2x5 slauksšanas zāle ar padziļinājumu grīdas līmeņi personāla ergonomiskāki darba nodrošināšanai.

Obj. nos.: **Slaucuma govju ferma 50 slaucāmān govirn**

Pasūtītājs:		Stacija:	
Dok. Nr.	Pamats	Datums	Mērogs
Projekcija		29.08.2015	1:100
Lappus nos.:	Lappus nos.	Lapa	Skaits
		1	

Organizācija:
SIA "Lielgabumu
un ogļiņas enerģija"
Rīga, N. Akmeņu ielā 199
Fakss: 6022224
ar@lga.lv