



Diskusija

«Risinājumu meklējumi piena nozares situācijas stabilizēšanā»

Valmiera, 2014

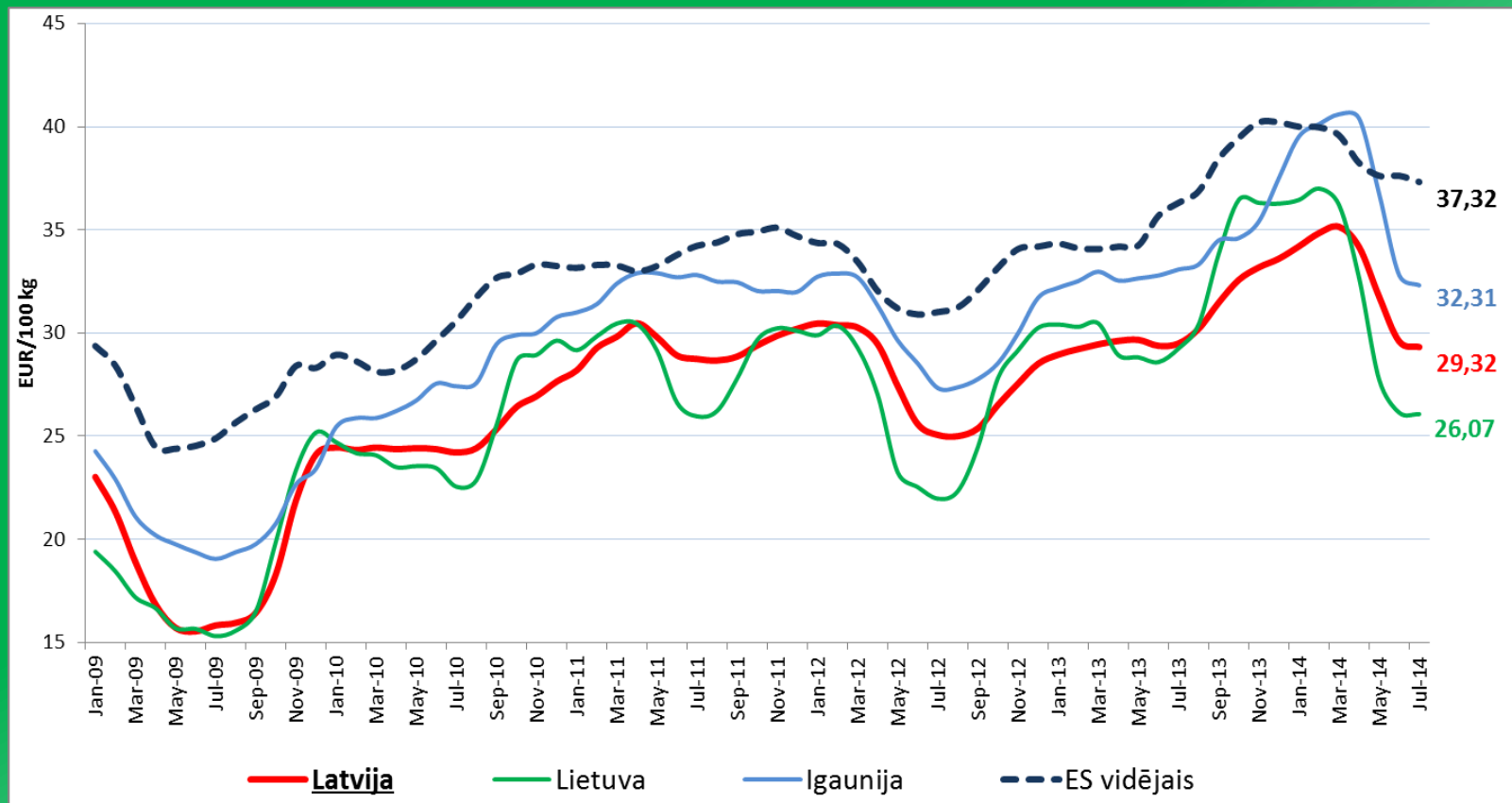


Saskaņā ar Latvijas Republikas Zemkopības ministrijas un SIA „Latvijas Lauku konsultāciju un izglītības centrs”
2014. gada 31. janvārī noslēgto līgumu Nr. 2014/14, aktivitāte „Nozares ekspertu ziņojumi”

Atbalsta Zemkopības ministrija un Lauku atbalsta dienests

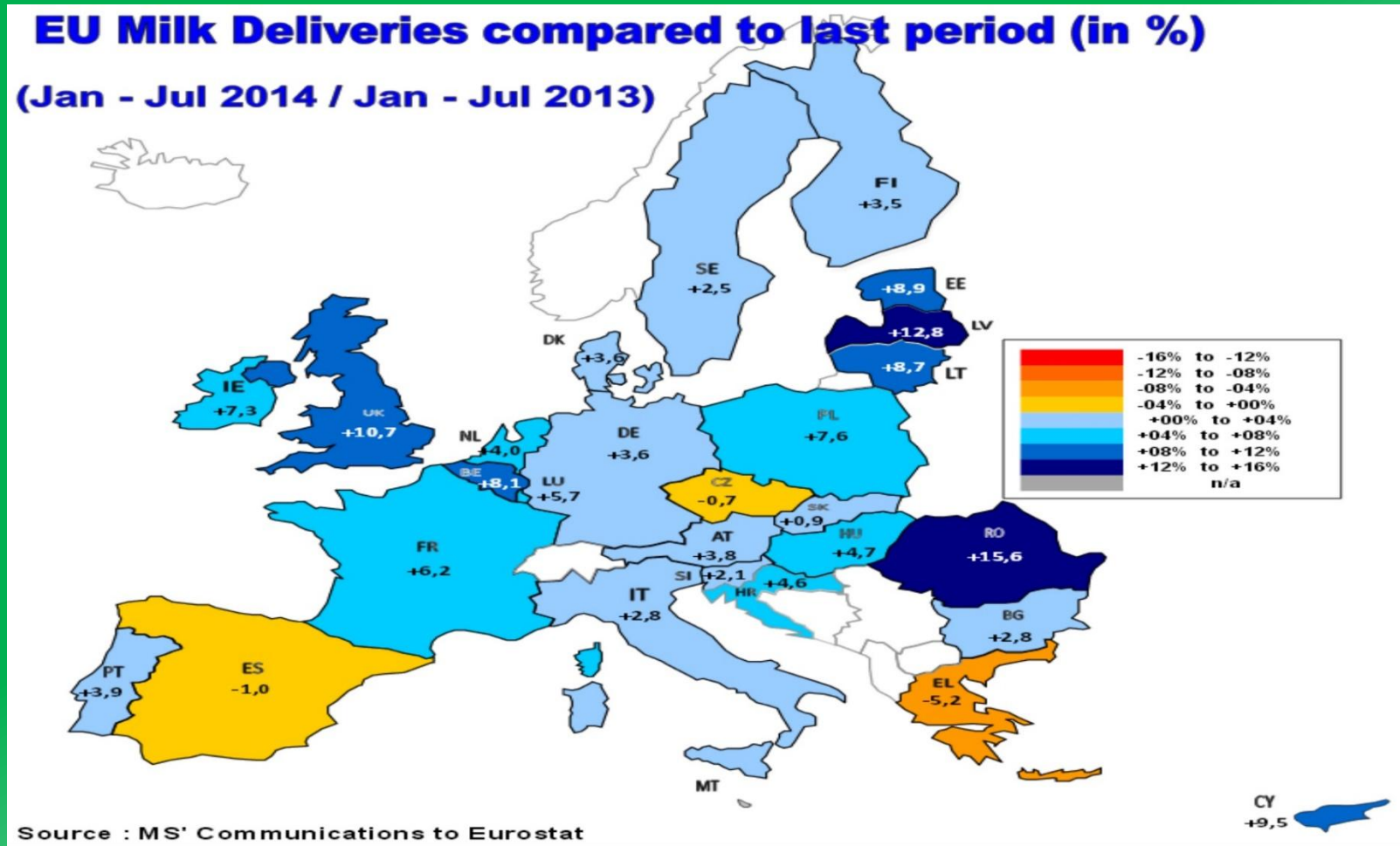
Situācija piena un piena produktu tirgū

Piena iepirkuma cenu attīstība Latvijā un ES (*pirms embargo*)



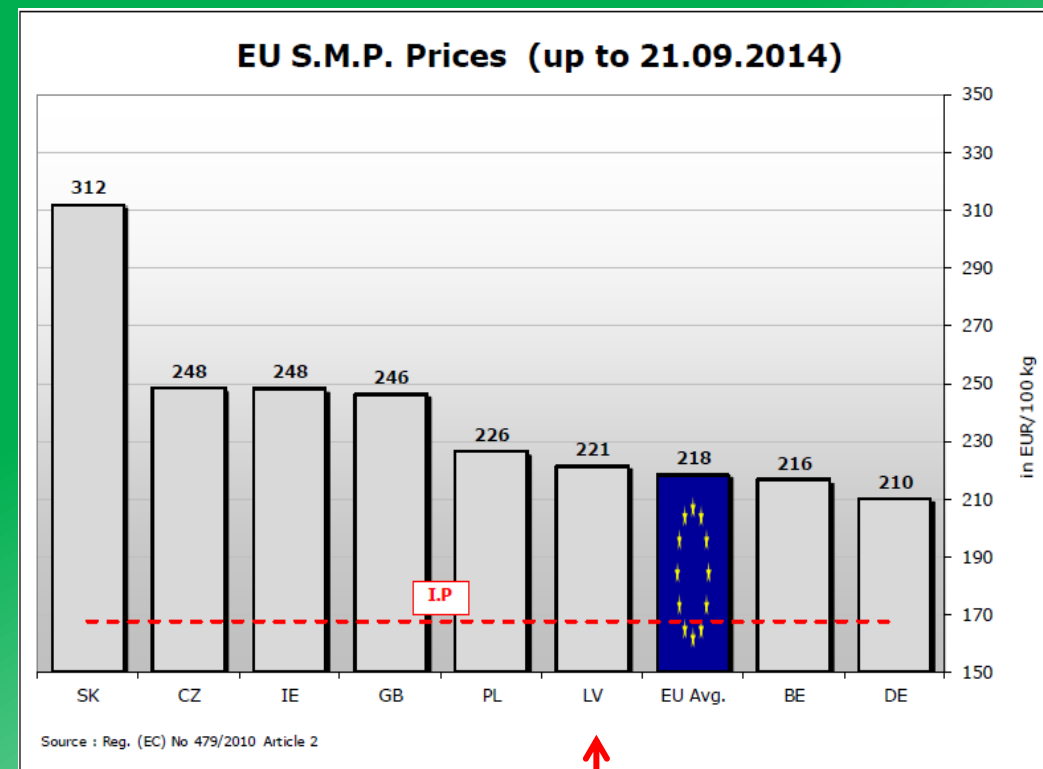
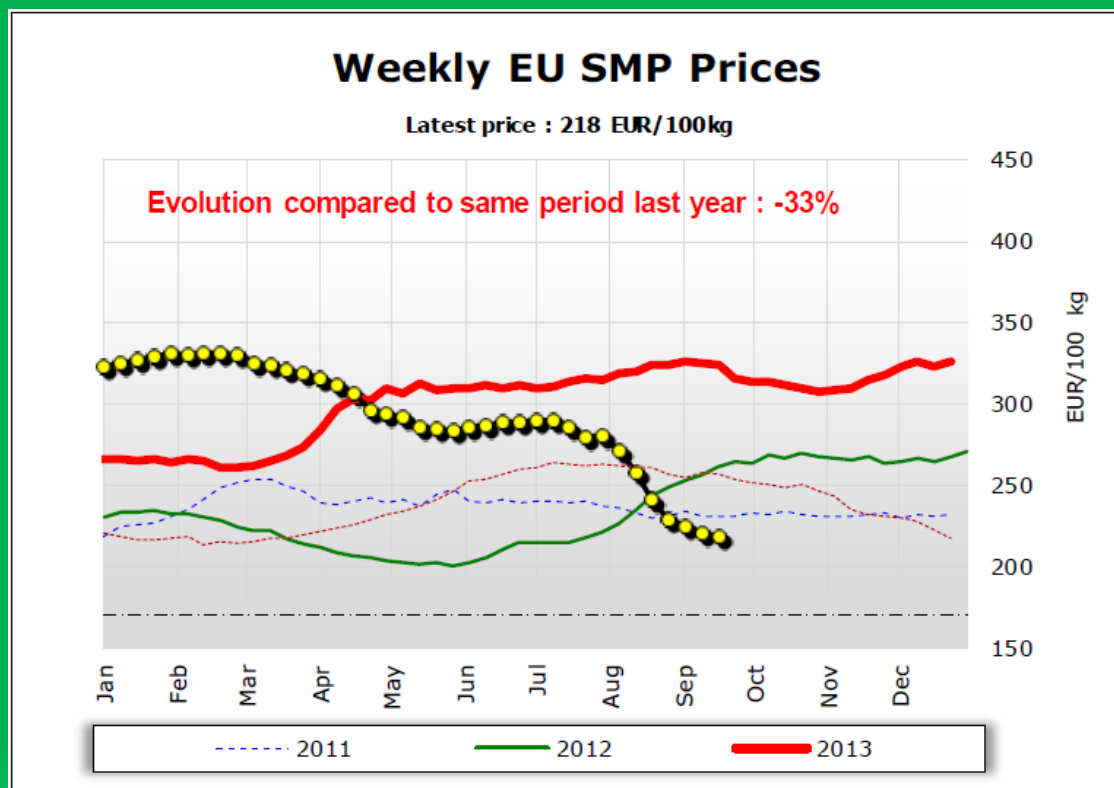
- LV iepirkuma cena augustā nokritās par 7%.
- Septembrī varētu būt tālāks pazeminājums par ~ 15-20%.

Piena iepirkuma pieaugums ES (*pirms embargo*)



Piena produktu cenas (embargo ietekme)

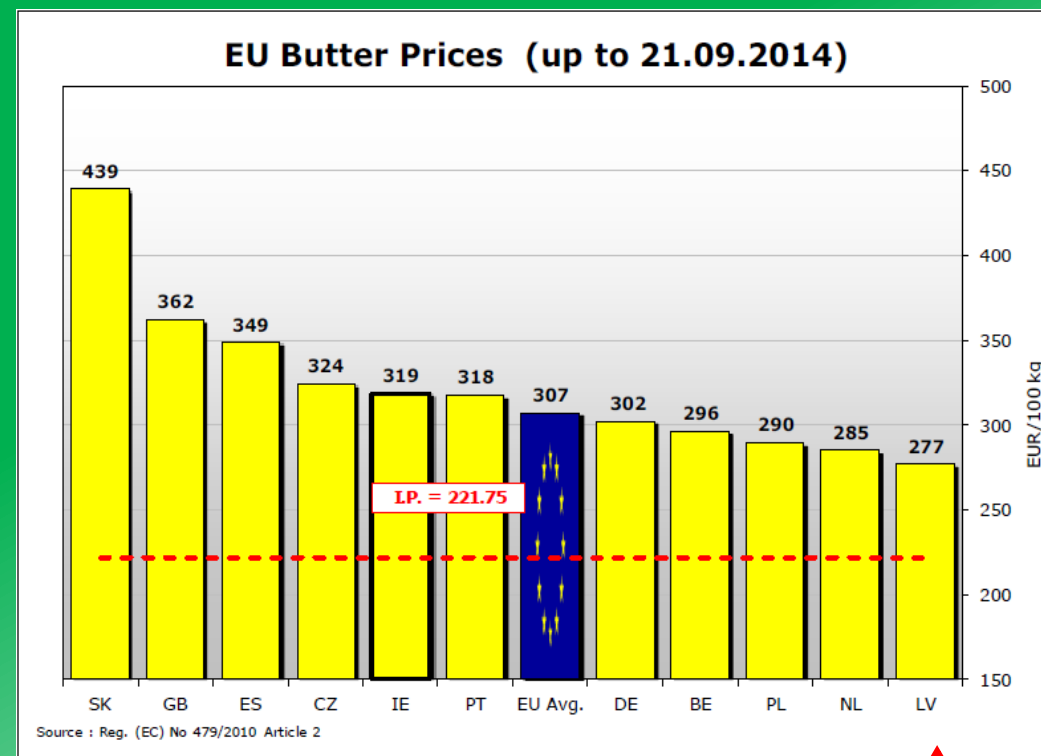
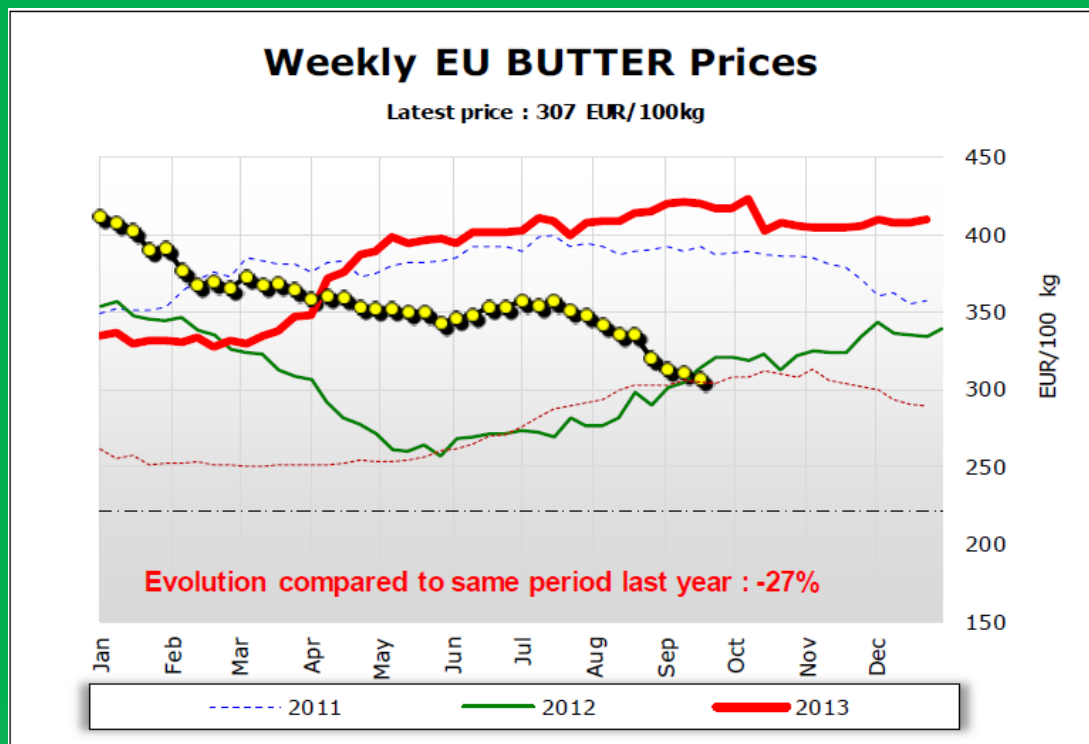
1. Vājpiena pulveris
(iknedēļas cenas)



Latvijā vājpiena pulvera cena no augusta sākuma līdz septembra vidum samazinājusies par 19%

Piena produktu cenas (embargo ietekme)

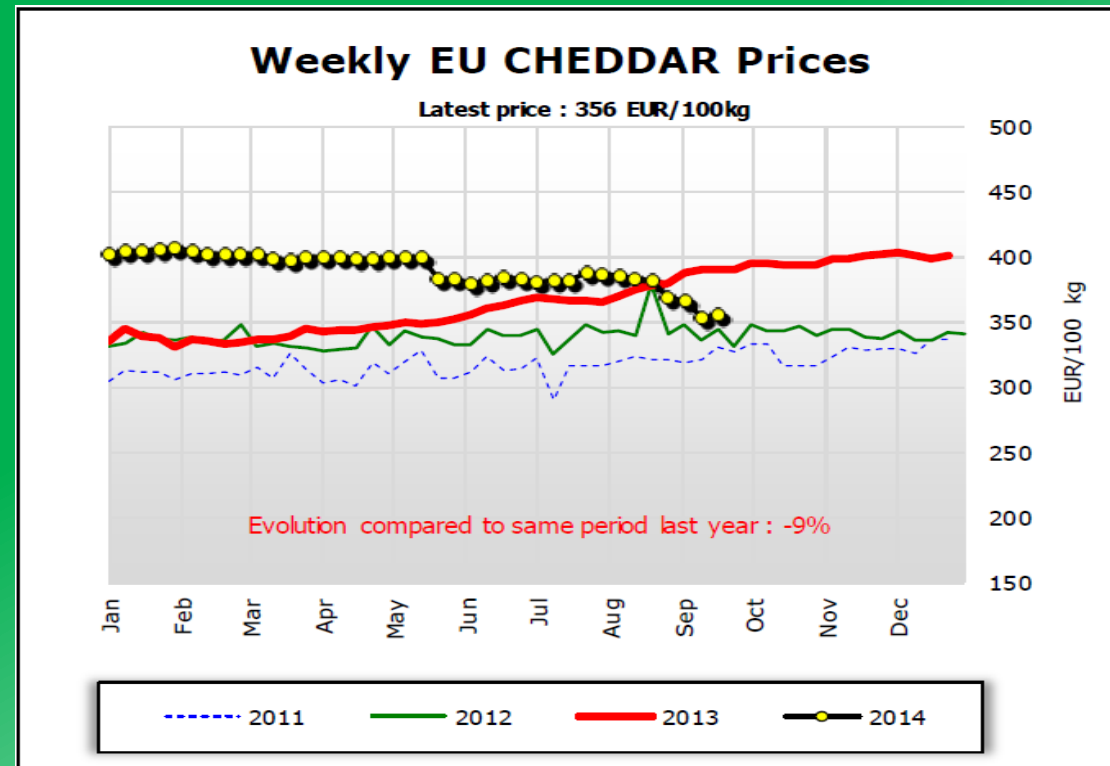
2. Sviests (iknedēļas cenas)



Latvijā sviesta cena no augusta sākuma līdz septembra vidum samazinājusies par 13%

Piena produktu cenas (*embargo ietekme*)

3. Siers (*iknedēļas cenas*)



- Siera cenas ES vienmēr bijušas stabilākas nekā citiem produktiem.
- Latvijā no augusta sākuma līdz septembra vidum cena samazinājusies:
 - Čedaras sieram par 5%;
 - Holandes sieram par 4%.

Pasākumi un risinājumi situācijas uzlabošanai

EK rīcība - intervences pasākumi

- Ar 04.09.2014. pagarināts valsts intervences periods sviestam un vājpiena pulverim līdz š.g. beigām (t.i., līdz 2014.gada 31.decembrim).
- **Intervences iepirkuma cena:**
 - vājpiena pulverim - 169,80 EUR/100 kg;
 - sviestam 221,75 EUR/100 kg.
- **TAČU - tirgus cenas ir par ~ 30% augstākas nekā intervences cenas** (neviens pieteikums intervences iepirkumam nav iesniegts).

EK rīcība - privātā uzglabāšana

- No 04.09.2014. tika atvērts atbalsts privātai uzglabāšanas sviestam un vājpiena pulverim, kā arī atsevišķiem sieriem, t.sk. saldētam biezpienam.
 - Produkta ražotājam tiek daļēji kompensētas izmaksas šo produktu uzglabāšanai paša ražotāja noliktavā. Uzglabāšanai beidzoties, produkta ražotājs meklē tirgus iespējas savam produktam.
 - Iesniegumus var iesniegt līdz 2014.gada 31.decembrim; tādējādi produktu privātās uzglabāšana shēma darbosies līdz 2015.gada jūlijam, ieskaitot (t.i., 7 mēneši pēc 2014.gada 31.decembra).
 - Atbalstu piešķir par uzglabāšanu uz laiku no 3 līdz 7 mēnešiem sviestam un vājpiena pulverim un no 2 līdz 7 mēnešiem sieram un saldētam biezpienam.
- **Taču - pieteikšanās siera privātai uzglabāšanai tika pārtraukta no 23.septembra** saistībā ar bažām par nepamatotiem iesniegumiem un nelietderīgu budžeta izlietojumu.

Rīcība valsts līmenī - kredītu garantēšana

- MK 2009.gada 7.jūlija noteikumos Nr.746 «Lauksaimniecības un lauku attīstības kredītu garantēšanas kārtība»:
 - Grozījumi paredz **palielināt līdz 1 000 000 euro spēkā esošo garantiju apmēru** vienam kredīta vai galvojuma ņēmējam vai savstarpēji saistītu kredīta vai galvojuma ņēmēju grupai, ja tie nodarbojas ar lauksaimniecības primāro ražošanu.

Rīcība valsts līmenī - kredītprocentu daļēja dzēšana

- **MK noteikumi Nr.243 «Noteikumi par valsts un Eiropas Savienības atbalsta piešķiršanu investīciju veicināšanai lauksaimniecībā» – Papildus 6 450 000 euro kredītprocentu daļējai dzēšanai lauksaimniecības produktu primārajiem ražotājiem, lauksaimniecības pakalpojumu kooperatīvajām sabiedrībām un lauksaimniecības produktu pārstrādes komersantiem piešķirti 9 000 000 euro.**
- **Grozījumi paredz:**
 - daļēju kredītprocentu kompensāciju apgrozāmo līdzekļu kredītiem lauksaimniekiem;
 - kredītprocentu daļēju kompensāciju apgrozāmo līdzekļu kredītiem un ilgtermiņa kredītiem arī lielajiem uzņēmumiem, kuri eksportēja produkciju uz Krievijas Federāciju un kuri iekļauti Krievijas Federācijas ekonomisko sankciju pret Latvijas Republiku importa aizlieguma sarakstā.
- **Tiks kompensēts līdz 4 % par īstermiņa vai ilgtermiņa kredītiem, tas attiecas uz samaksātajiem kredītprocentiem laika periodā no 2013.gada 1.oktobra līdz 2014.gada 30.septembrim.**
- **Iesniegumi visiem atbalsta pretendentiem kredītprocentu daļējai dzēšanai Lauku atbalsta dienestā būs jāiesniedz no 2014.gada 1. līdz 20.oktobrim.**

Rīcība valsts līmenī - publisko iepirkumu likums

- ZM priekšlikums grozījumiem paredz palielināt līgumcenas sliekšni (līdz 42 000 EUR) pārtikas produktu piegādes iepirkumiem līdz kuram iepirkumu veicējam nav jāpiemēro iepirkumu procedūras.
- Šādiem iepirkumiem būs jāpiemēro «zaļā iepirkuma» prasības.
- 17.septembrī Saeimas Tautsaimniecības, agrārās, vides un reģionālās politikas komisija konceptuāli atbalstīja grozījumu projektu.

Rīcība valsts līmenī - «Zaļais iepirkums»

- 09.09.14. MK sēdē tika izskatīts instrukcijas projekts «Zaļā publiskā iepirkuma kritēriju piemērošanas instrukcija valsts tiešās pārvaldes iestāžu veiktajiem pārtikas produktu piegāžu un ēdināšanas pakalpojumu iepirkumiem»
- Prasības būs saistošas iepirkumu veicējiem tiešās pārvaldes iestādēs.
- MK Instrukcijā ir iekļauti galvenie pamatprincipi zaļā publiskā iepirkuma veicināšanai:
 - prasība pēc bioloģiskajiem un nacionālās pārtikas kvalitātes produktiem;
 - sezonalitātes principa iekļaušana;
 - piegādes attāluma noteikšana u.c. pārtikas produktiem.
- **Līdz 2014.gada 30.oktobrim** MK ir jāizdod noteikumi, kas noteiks prasības un piemērošanas kārtību zaļajam publiskajam iepirkumam pārtikas produktu piegādes un ēdināšanas pakalpojumiem. **Šie noteikumi būs saistoši visiem publisko iepirkumu veicējiem (ne tikai tiešajai pārvaldei).**

Rīcība valsts līmenī - ārējo tirgu apgūšanas veicināšana

- LIAA administrētās programmas:
 - «Ārējo tirgu apgūšana – nozaru starptautiskās konkurētspējas stiprināšana»;
 - «Ārējo tirgu apgūšana – ārējais mārketing».
- **Papildus piešķirti 5 milj. EUR** atbalstāmajām aktivitātēm (tirgus pētījumi, nozares pārstāvji ārvalstīs, tirdzniecības misijas jaunajos tirgos un mārketinga kampaņas jaunajos tirgos).
- Arī **palielinās atbalsta intensitāti** nozarēm, kuras ir skārušas sankcijas.

Rīcība valsts līmenī - atbalsts slaucamām govīm

- Ministru kabineta 2014.gada 26.augusta noteikumi Nr.511 «Valsts atbalsta piešķiršanas kārtība piena šķirņu slaucamo govju produktivitātes datu izvērtēšanai»:
 - Kopējais atbalsta apmērs, lai segtu ar piena šķirņu slaucamo govju produktivitātes datu noteikšanu un izvērtēšanu saistītās administratīvās izmaksas, ir **6 000 000 euro** vai līdz **46 euro/govs**.

Subsīdijas lauksaimniecībai

- Valsts atbalsta piešķiršanas kārtība vaislas lauksaimniecības dzīvnieku ierakstīšanai ciltsgrāmatā, kā arī to ģenētiskās kvalitātes noteikšanai un produktivitātes datu izvērtēšanai.
 - **Kopējais atbalsts:** 14 936 595 Eur.
 - **Maksājums uz govi:**
 - 1) 139,44 Eur (pirmpienēm un govīm ar izslaukumu no 5 000 kg līdz 6 999 kg);
 - 2) 167,90 Eur (govīm ar izslaukumu 7 000 kg un vairāk).
 - **Kopējais govju skaits:** 88 000 govīs.
 - **Kopējais ganāmpulku skaits:** 4 000 ganāmpulki.
- Valsts atbalsta piešķiršanas kārtība piena šķirņu slaucamo govju produktivitātes datu izvērtēšana.
 - **Kopējais atbalsts:** 6 000 000 Eur.
 - **Maksājums uz govi:** 40,72 eiro uz govi.
 - **Kopējais govju skaits:** 147,35.
 - **Kopējais ganāmpulku skaits** ~ 9 400 ganāmpulki.

Valsts nostāja

- ES līmenī ir nepieciešams kompensēt ražotājiem radušos zaudējumus un īstenojot vairākus pasākumus, ar mērķi mazināt tirgus pārprodukcijas radīto spiedienu uz cenām.
- Kompensāciju pasākumiem ir jābūt maksimāli mērķētiem uz ražotājiem tajās dalībvalstīs, kuras embargo skāris vissmagāk (Baltijas valstis, Somija, Polija).

Piena kvalitātes datu bāze

MK 2010.gada noteikumi Nr.123
(pēdējie groz. 11.03.2014. ar MK Nr.137))

Ko dara datubāze?

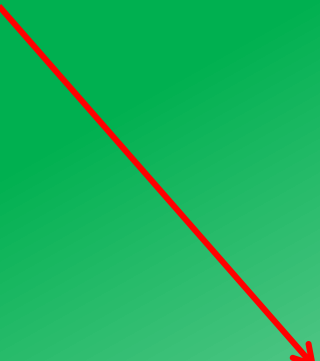


Aprēķina ĢV baktēriju kopskaitam un somatisko šūnu skaitam

+ Automātiski uzliek brīdinājumu (3 mēn.).

+ Paziņo PVD par nepieciešamību izvērtēt piena realizācijas aizlieguma uzlikšanu:

- ja konstaēti inhibitori;
- ja beidzas brīdinājuma periods.



Paziņo piena pircējam par paaugstinātiem ĢV

Kas vairs nav jādara piena pircējiem?

- Nav jāaprēķina ĢV baktēriju kopskaitam un somatisko šūnu skaitam.
- Nav jāziņo PVD par paaugstinātajiem ĢV un inhibitoru klātbūtni pienā.
- Nav jāziņo par nenovērstajiem ĢV, lai PVD uzliktu piena realizācijas aizliegumu.

Kas jādara piena pircējam?

- Jāseko līdzī datu bāzes informācijai par piena ražotājiem.
- Jāinformē piena ražotāji par pārkāpumiem piena kvalitātē.
- Jāsadarbojas ar piena ražotāju svaigpiena kvalitātes uzlabošanas nolūkā.

Kas jādara svaigpiena ražotājam?

- Jāseko līdzī datubāzē svaigpiena kvalitātes rādītājiem.
- Jāsadarbojas ar piena pircēju svaigpiena kvalitātes uzlabošanas nolūkā.

Vidējā ģeometriskā aprēķins pa dekādēm



LAUKSAIMNIECĪBAS DATU CENTRS Piena kvalitātes kontrole

Novads:

Piena pircēji:

Laboratorija:

Noņemšana: -

Ganāmpulks: LV

Novietne:

Kvota:

Konteiners:

Marķējums:

Kvalitātes rādītāji

VĢ SŠ pārsniegts VĢ SŠ vai VĢ B pārsniegts

VĢ B pārsniegts Nepietiekošs analīžu skaits

Tai skaitā: no līdz

Atlasīti ieraksti 1 - 15 no 15

Ganāmpulks	Novietne	Pircējs	T	O	SŠ	VĢ SŠ	SP (-)	B	VĢ B	I	L	U	Noņemšana
			4.33	4.08	115	77		11	11		4.1	35	21.05.2014
			4.32	3.76	56	83		9	12		4.07	23	07.05.2014
							0.514			nav			07.05.2014
			4.31	3.79	121	143		14	14		4.16	17	23.04.2014
			4.92	4.05	46	123		11	13		4.14	28	09.04.2014
							0.538			nav			09.04.2014
	26314A	2247489	4.88	4.22	92	115		17	20		4.14	25	19.03.2014
	28701	2247487	4.24	3.91	63	108		14	21		4.18	16	05.03.2014
	28701	2247488					0.536			nav			05.03.2014
	12612	2247486	5.11	4.17	187	134						27	19.02.2014
	06683	2247484	8.35	4.02	1434	93							05.02.2014
	06683	2247485											05.02.2014
		2247483	6.3	4.12	49	44							22.01.2014
		2247481	6.03	4.13	31	39							08.01.2014
		2247482					0.533						08.01.2014

Somatisko šūnu VĢ aprēķinam izmanto 3 mēnešu periodu (6 dekādes).

Baktēriju VĢ aprēķinam izmanto 2 mēnešu periodu (4 dekādes).

Paraugiem jābūt noņemtiem ne retāk kā 2 reizes mēnesī:

1. Paraugs no 1. līdz 15. datumam
2. Paraugs no 16. datuma līdz mēneša pēdējai dienai.

Programmas krāsu nozīme

- Zaļā krāsā - ja svaigpiena paraugā noteikto somatisko šūnu vai baktēriju skaits ir līdz -1999.
- Sarkanā krāsā - aprēķināto ģeometrisko vidējo rādītāju, kurš pārsniedz noteikto maksimālo lielumu vai inhibitoru klātbūtni, ja tāda tiek konstatēta.
- Dzeltenā krāsā - aprēķināto vidējo ģeometrisko lielumu, ja noņemto paraugu skaits ir mazāks par diviem mēnesī.
- Zilā krāsā - ja iepriekšējā mēnesī nav paņemts obligātais piena paraugs inhibitoru noteikšanai.
- Ar nosvītrotu marķējumu - ja svaigpiena obligātais paraugs netika izmeklēts saskaņā ar MK Nr. 123 17. punktu, t.i. ja paraugam nav vienlaicīgi noteikts baktēriju kopskaits, somatisko šūnu skaits un tauku saturs, tad šāds piena paraugs netiek ņemts vērā vidējo ģeometrisko lielumu aprēķināšanā.

Vidējā ģeometriskā aprēķins pa dekādēm sākot ar 01.06.2014.



LAUKSAIMNIECĪBAS DATU CENTRS Piena kvalitātes kontrole

Novads:

Piena pircēji:

Laboratorija:

Novēmsana:

Ganāmpulks: LV

Novietne:

Kvota:

Konteiners:

Marķējums:

Kvalitātes rādītāji

VĢ SŠ pārsniegts VĢ SŠ vai VĢ B pārsniegts

VĢ B pārsniegts Nepietiekošs analīžu skaits

Tai skaitā: no līdz

Atlasīti ieraksti 1 - 9 no 9

Ganāmpulks	Konteiners	Marķējums	Pircējs	T	O	SŠ	VĢ SŠ	SP (-)	B	VĢ B	I	L	U	Novēmsana
	4051317	2546846		5.07	3.63	45	90	0.532	125	34	nav		27.2	12.05.2014
	4042316	2546845		4.5	3.18				214					22.04.2014
		2546844		4.35	3	74	118	0.533	9	183	nav		11.7	08.04.2014
		2546843		3.27	2.82				305	97				17.03.2014
	00613	2546842		4.24	3.1	216	156	0.52	2953	56	nav		2.2	05.03.2014
	022607	2546841		3.88	3.15				18	21				25.02.2014
	021006	2546840		4.2	3.07	103	133	0.518	27	22	nav		10.6	09.02.2014
	4012909	2546839		4.11	3.06				20	18				28.01.2014
	4010828	2546838		4.1	3.01	170	145	0.524	20					06.01.2014

Svītrots marķējums – tas nozīmē, ka obligātajā svaigpiena paraugā netika veikti visi obligātie izmeklējumi (Baktēriju kopskaits, somatisko šūnu skaits) un šajā gadījumā svaigpiena parauga rezultāti netiek izmantoti, lai aprēķinātu VĢ

Būs uzlikts brīdinājums no 08.04.2014.

No 01.06.2014 līdz 22.09.2014 piena kvalitātes datu bāzes dati

Aktīvo piena ražotāju skaits 2014/2015 kvotas gadā

9 443

Nodotais piens 2014/2015 kvotas gadā

368 439 830

Periodā no 01.06. līdz 22.09.2014

	Brīdinājumi					Aizliegumi (t.sk. inhibitori)				
	Ražotāju skaits	Sl. Govis uz 01.09. 2014	Nodotais piens 2014/2015 kvotas gadā	% no kopējā ražotāju skaita, kas 2014/2015 kvotas gadā nodod pienu pārstrādei	% no kopējā nodotā piena 2014/2015 kvotas gadā	Ražotāju skaits	Sl. Govis uz 01.09. 2014	Nodotais piens 2014/2015 kvotas gadā	% no kopējā ražotāju skaita kas 2014/2015 kvotas gadā nodod pienu pārstrādei	% no kopējā nodotā piena 2014/2015 kvotas gadā
1-5 govīs	911	2 206	3 728 064	9,6%	1,0%	135	338	556 724	1,4%	0,2%
6-20 govīs	495	5 243	10 012 629	5,2%	2,7%	97	987	1 817 922	1,0%	0,5%
21-50 govīs	157	4 856	9 966 558	1,7%	2,7%	30	959	1 945 106	0,3%	0,5%
Virš 51 govīs	84	12 131	30 352 859	0,9%	8,2%	19	2 298	5 527 435	0,2%	1,5%
Kopā	1 647	24 436	54 060 110	17,4%	14,7%	281	4 582	9 847 187	3,0%	2,7%

No 01.06.2014 līdz 22.09.2014 piena kvalitātes datu bāzes dati

Spēkā esošie uz 22.09.2014

	Brīdinājumi					Aizliegumi (t.sk. inhibitori)				
	Ražotāju skaits	Sl. Govis uz 01.09.2014	Nodotais piens 2014/2015 kvotas gadā	% no kopējā ražotāju skaita kas 2014/2015 kvotas gadā nodod pienu pārstrādei	% no kopējā nodotā piena 2014/2015 kvotas gadā	Ražotāju skaits	Sl. Govis uz 01.09.2014	Nodotais piens 2014/2015 kvotas gadā	% no kopējā ražotāju skaita kas 2014/2015 kvotas gadā nodod pienu pārstrādei	% no kopējā nodotā piena 2014/2015 Kvotas gadā
1-5 govīs	595	1 420	2 443 671	6,3%	0,7%	27	64	102 886	0,3%	0,0%
6-20 govīs	302	3 156	6 042 131	3,2%	1,6%	9	81	145 052	0,1%	0,0%
21-50 govīs	103	3 209	6 702 117	1,1%	1,8%	1	27	48 487	0,0%	0,0%
Virš 51 govīs	51	6 480	16 148 717	0,5%	4,4%	2	149	413 797	0,0%	0,1%
Kopā	1 051	14 265	31 336 636	11,1%	8,5%	39	321	710 222	0,4%	0,2%

LAD aktualitātes

Zaļināšanas prasības

- Lai 2015.gadā saņemtu platību maksājumus pilnā apjomā, būs jāievēro zaļināšanas prasības. Pamatā platību maksājumi 2015.gadā sastāvēs no divām galvenajām daļām –[Vienotā platību maksājuma \(VPM\)](#) un maksājuma par klimatam un videi labvēlīgas lauksaimniecības praksi jeb [zaļināšanu](#).
- **Zaļināšanas prasības veido:**
 - kūltūraugu dažādošana;
 - ekoloģiski nozīmīgas platības;
 - ilggadīgo zālāju saglabāšana.

Zaļināšanas kalkulators

- Kalkulatorā, ievadot informāciju par savu saimniecību, lauksaimnieks varēs uzzināt un aprēķināt, vai plānotās zaļināšanas prasības viņa saimniecībā ir ievērotas vai arī vēl ir jāveic papildus pasākumi.
- Kalkulatorā ir iespējams ievadīt informāciju par izvēlētajām kultūrām, kuras lauksaimnieks plāno audzēt, norādīt arī konkrētas platības, ievadīt ekoloģiski nozīmīgās platības un citu informāciju.
- Kalkulators automātiski aprēķina, vai ir ievērota prasība par kultūraugu dažādošanu un vai ekoloģiski nozīmīgās platības atstātas pietiekamā apjomā.
- Kalkulators ir pieejams [LAD mājaslapā un LAD Elektroniskajā pieteikšanās sistēmā](#) un, lai to izmantotu, nav nepieciešams būt LAD Elektroniskās pieteikšanās sistēmas (EPS) klientam.

Paldies par uzmanību!