



Efektīvas saimniekošanas iespējas piena nozarē Latvijā

**Irina Pilvere, Aleksejs Nipers
Agnese Krieviņa u.c.**

11.12.2014

Izmantoti pētījumi:

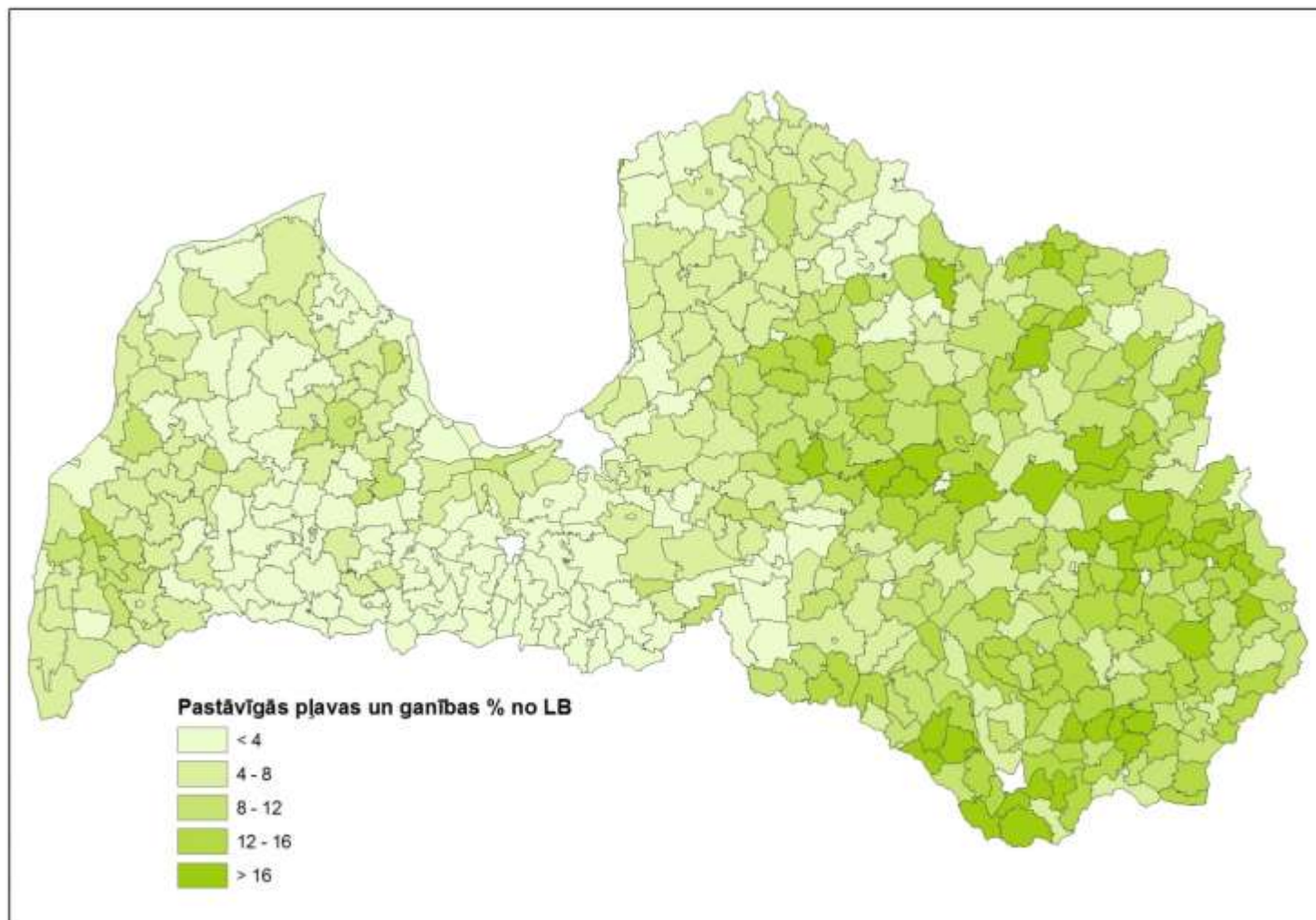
„Zemes ekonomiski efektīva, ilgtspējīga un produktīva izmantošanas lauksaimniecības un mežsaimniecības produkcijas ražošanai ” un „Pētījuma veikšana par piena un gaļas konkurētspējīgu un efektīvu ražošanu” apakšprojekts „Efektīvas saimniekošanas modeļu izstrāde”



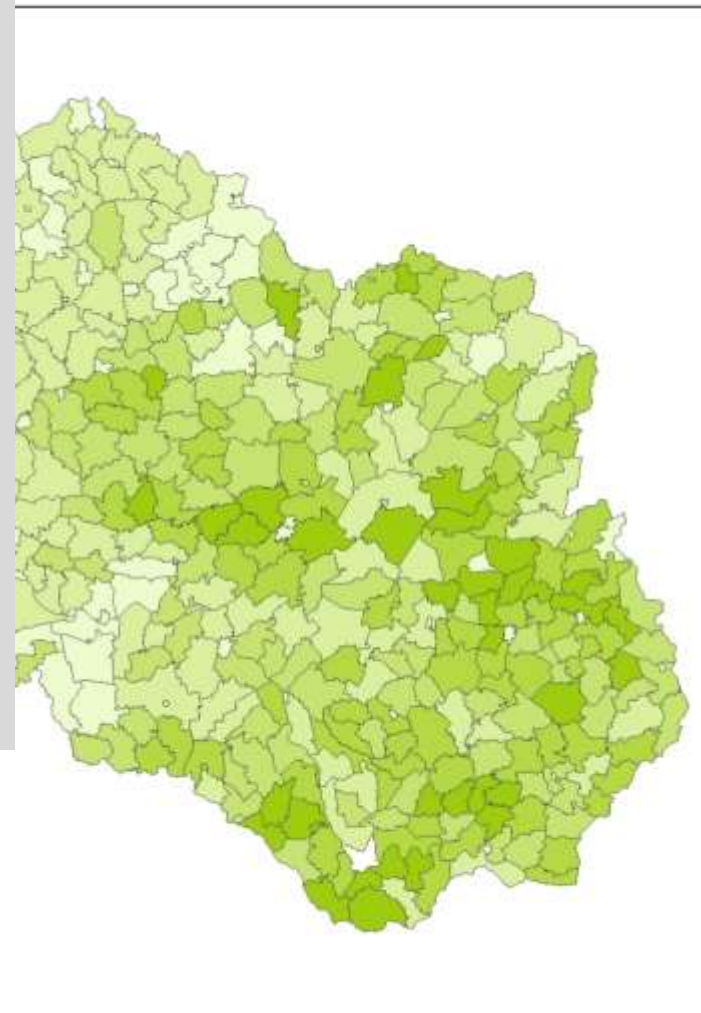
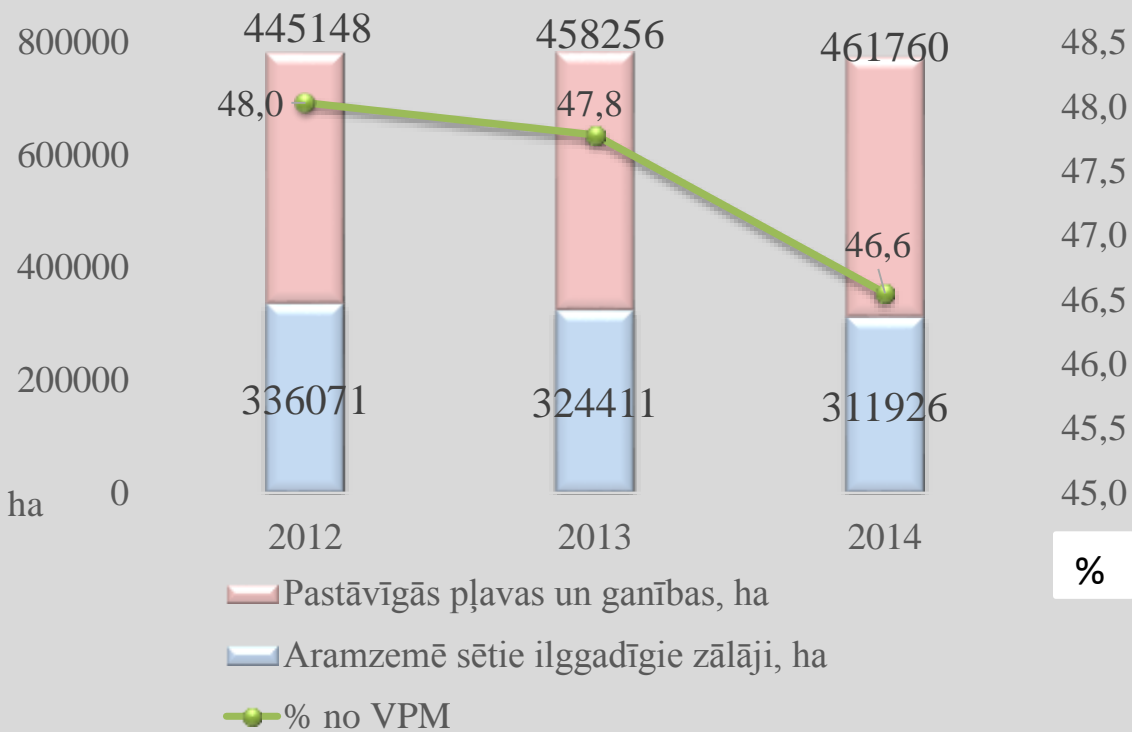
Zemes izmantošana

Latvijas Lauksaimniecības
universitāte

Vēsture. Izglītība. Zinātne. Kultūra

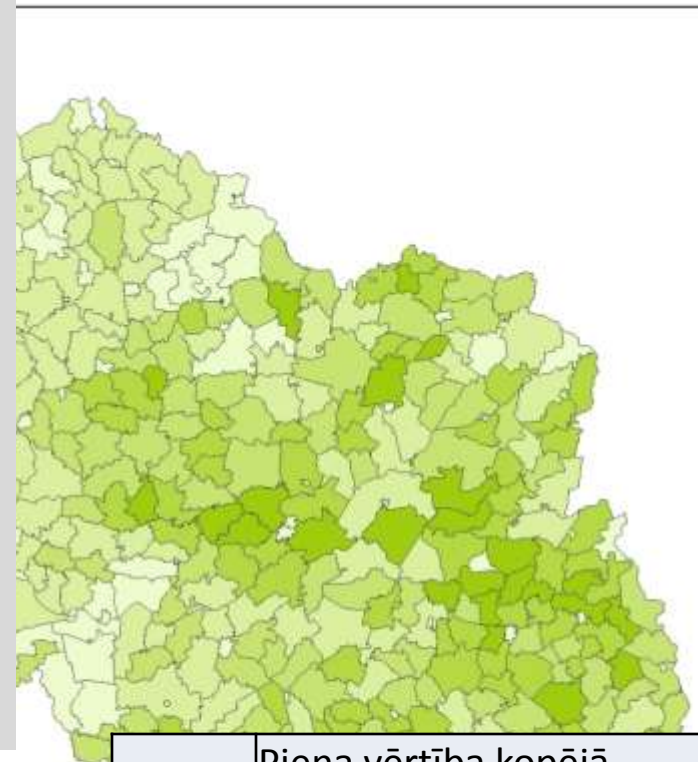
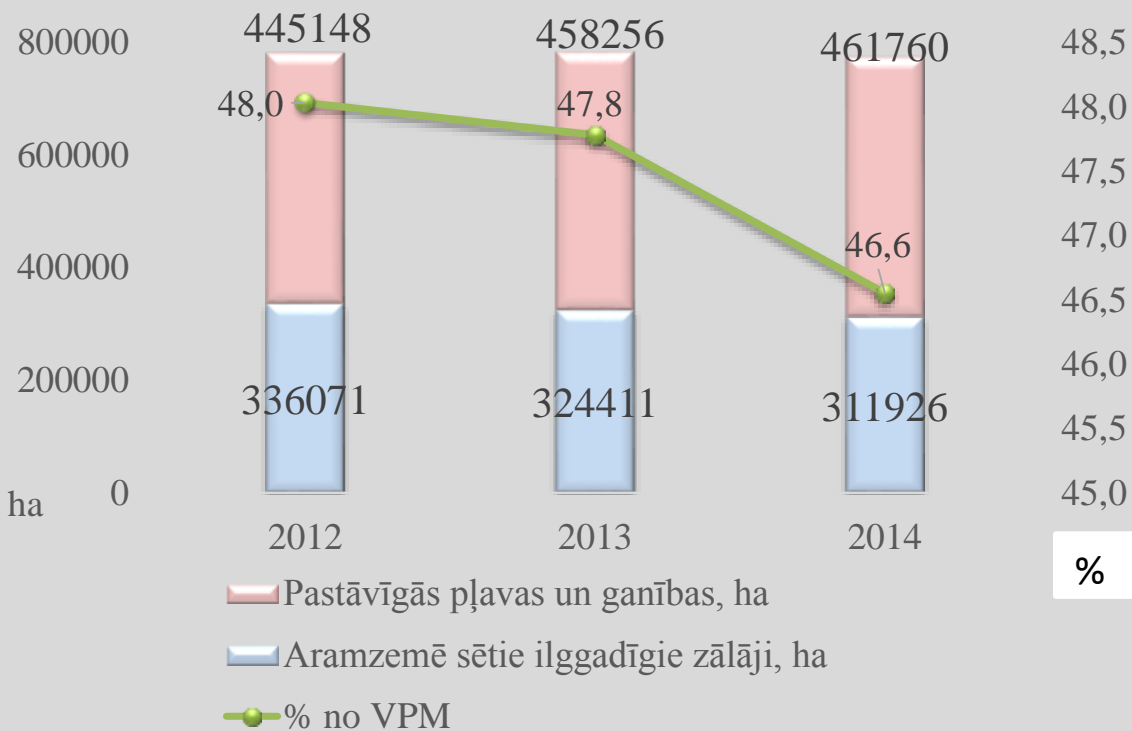


Zemes izmantošana





Zemes izmantošana

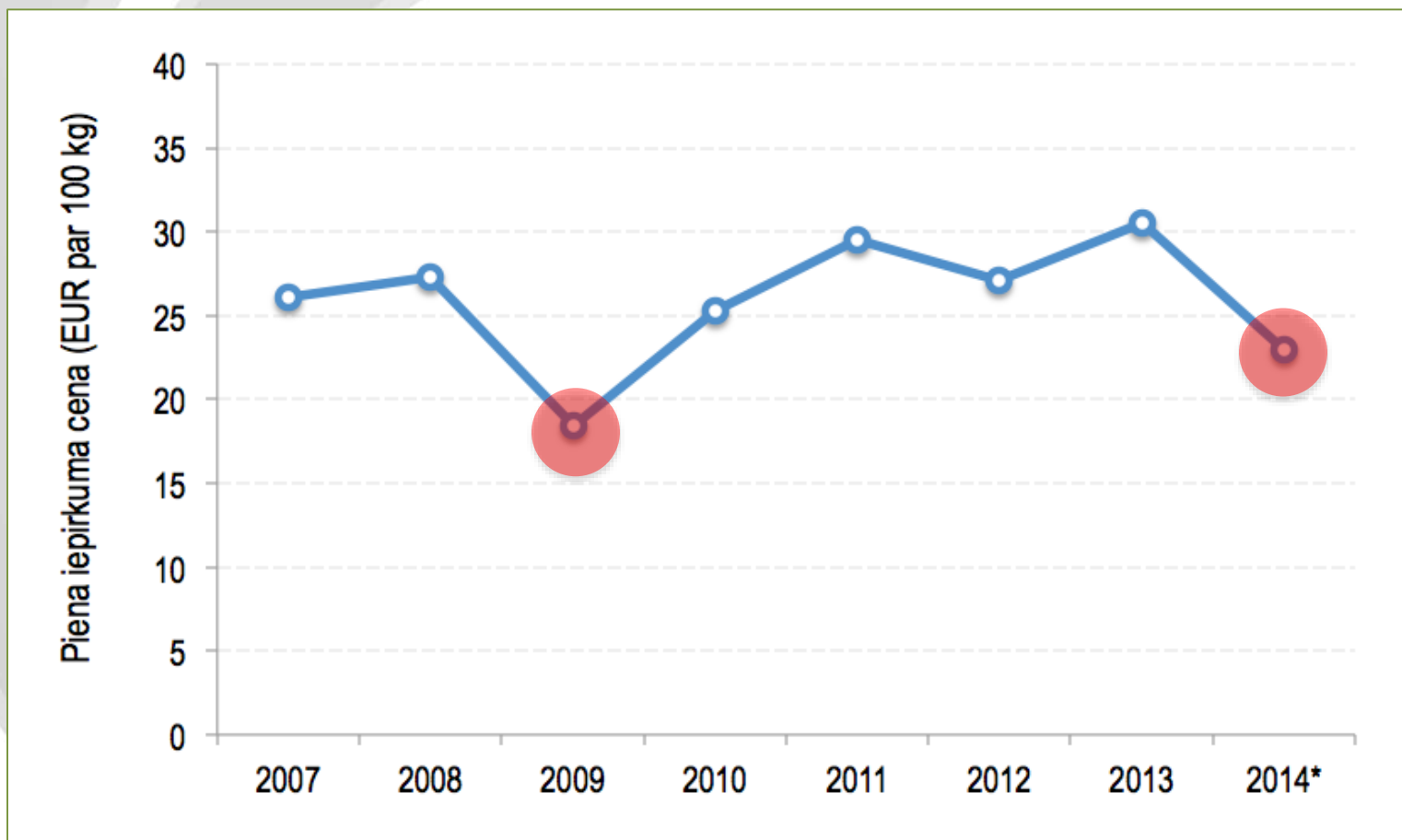


Gadi	Piena vērtība kopējā lauksaimniecības produkcijas vērtībā, %
2012	18,4
2013	22,4



2 krīzes 6 gadu laikā

Runājot par piena nozares perspektīvām ir jāsāk ar šo grafiku

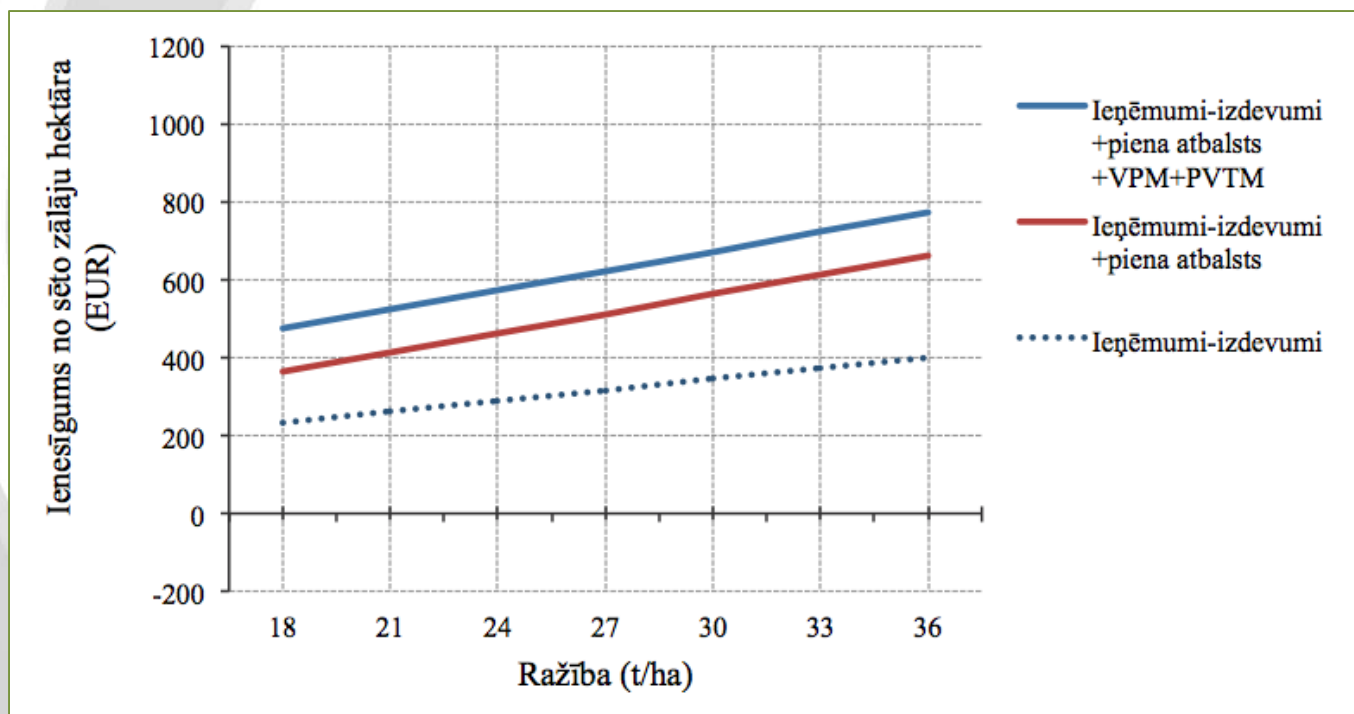


* Cenas 2014. gada oktobrī.

Datu avots: Lauksaimniecības datu centra Piens kvotu reģistrs

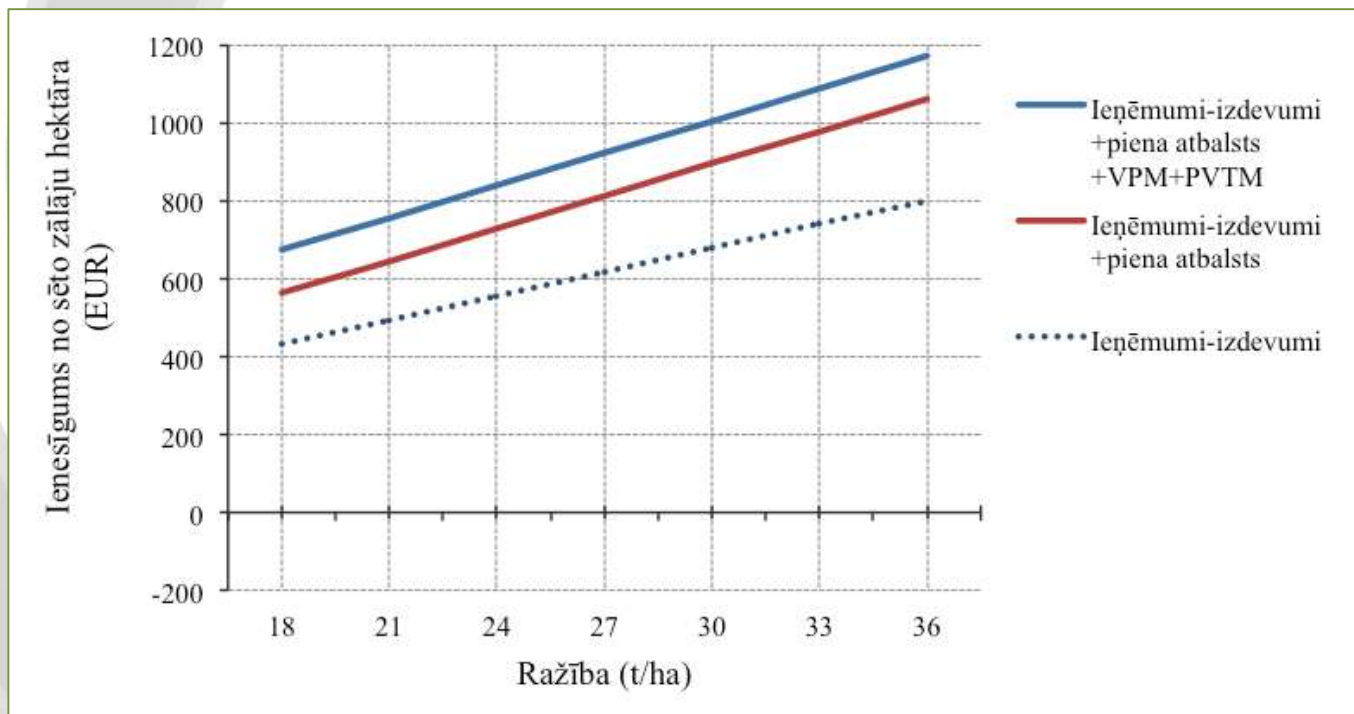
2013. gads

Ienesīgums no zālāju hektāra pie cenas **30 EUR / 100 kg**
(vidēji, salīdzinoši efektīvas saimniecības)



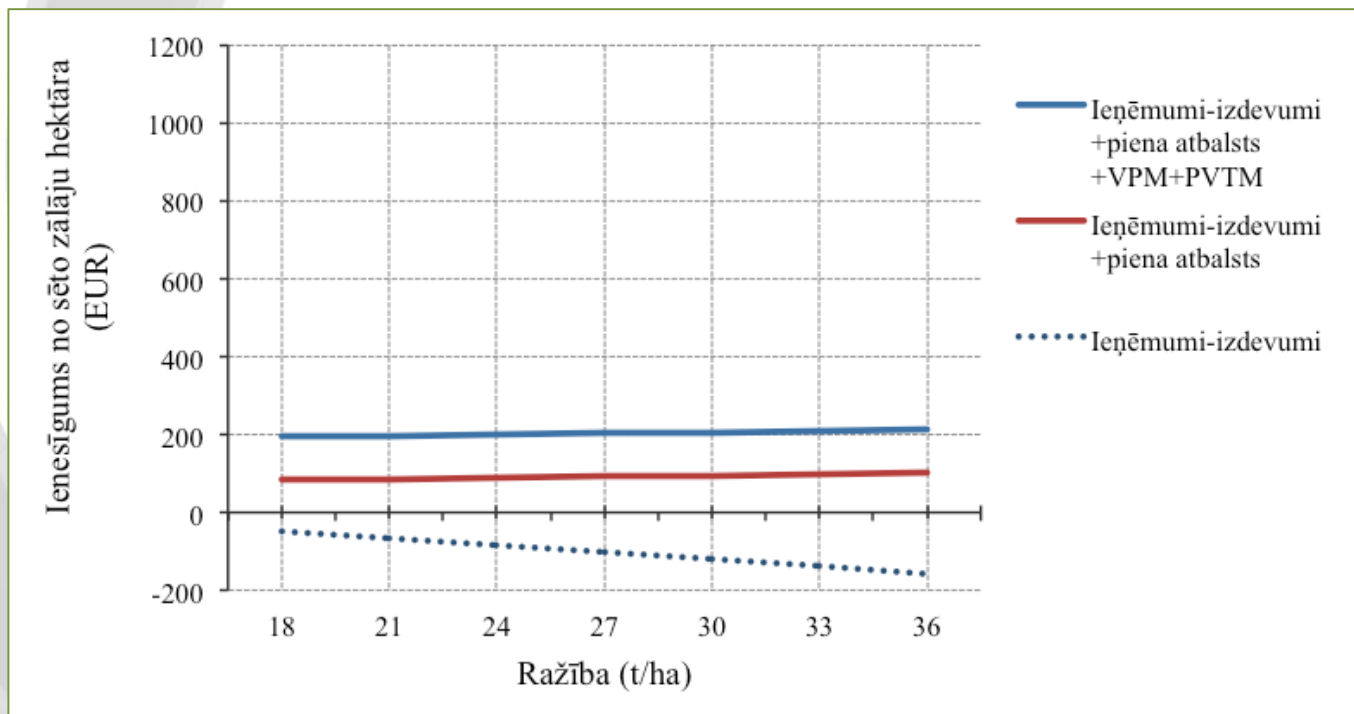
2014. gada marts

Ienesīgums no zālāju hektāra pie cenas **35 EUR / 100 kg**
(vidēji, salīdzinoši efektīvas saimniecības)



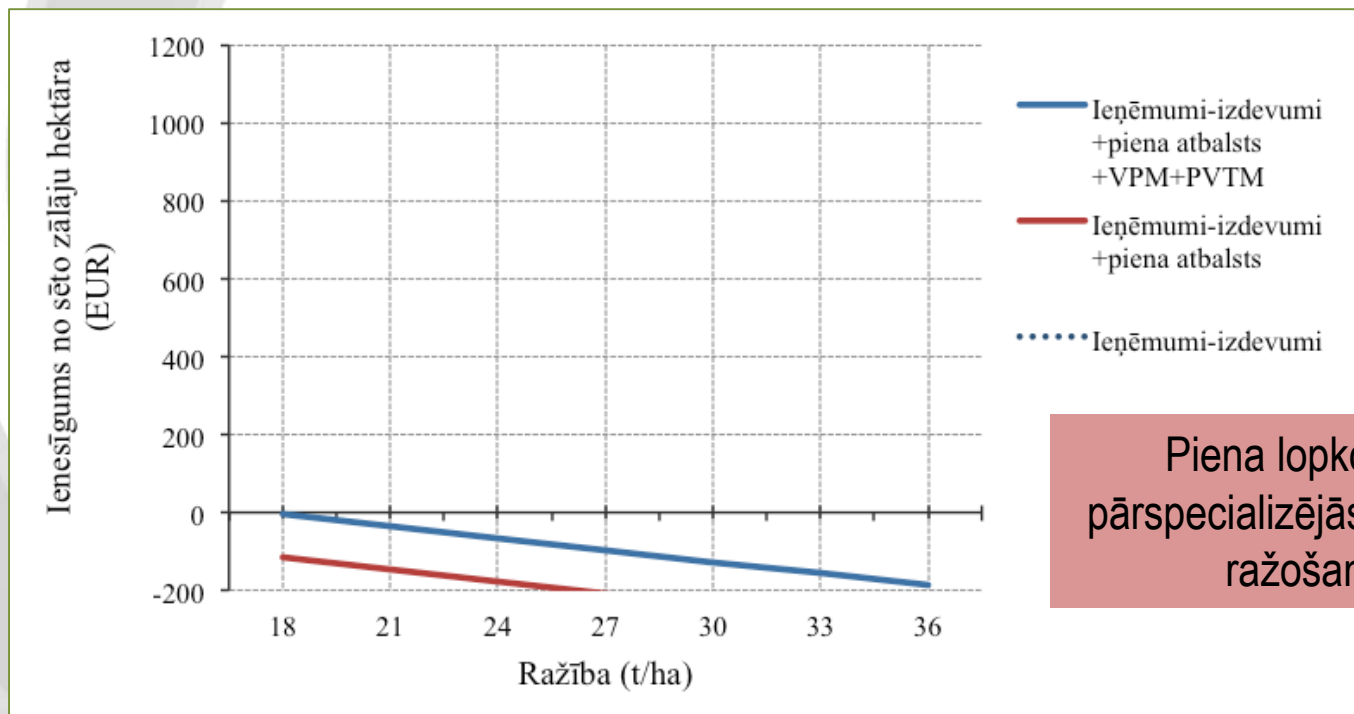
2014. gada oktobris

Ienesīgums no zālāju hektāra pie cenas **23 EUR / 100 kg**
(vidēji, salīdzinoši efektīvas saimniecības)



2009. gads

Ienesīgums no zālāju hektāra pie cenas **18 EUR / 100 kg**
(vidēji, salīdzinoši efektīvas saimniecības)



Piena lopkopība
pārspecializējās uz gaļas
ražošanu



Faktori

Piena cena, protams, nav vienīgais faktors, kas ietekmē piena nozares attīstību



Ilgtermiņa faktori

Galvenie faktori, kuri ilgtermiņā ietekmēs piena nozares nākotni Latvijā:

1. Klimatisko apstākļu piemērotība piena ražošanai
2. Zemes resursu pieejamība
3. ES tirgus aizsardzība
4. ES atbalsta līmeņu izlīdzināšana starp ES valstīm (KLP politika)
5. Darbaspēka izmaksas salīdzinājumā ar citām (ES) valstīm
6. Pārstrādes rūpniecības attīstības līmenis Latvijā un kaimiņvalstīs



Īstermiņa faktori

Galvenie faktori, kuri īstermiņā ietekmēs piena nozari
Latvijā:

1. Piena cena
2. Piena kvotas (to atcelšana)
3. Pārstrādes rūpniecības attīstības līmenis
4. Piena ražošanas pašizmaksa



Īstermiņa faktori

Galvenie faktori, kuri īstermiņā ietekmēs piena nozari Latvijā:

1. Piena cena
2. Piena kvotas
3. Pārstrādes rūpniecības attīstības līmenis
4. Piena ražošanas pašizmaksa

Salīdzinoši lielas atšķirības starp dažādām saimniecībām

Šobrīd pētījumā „Efektīvas saimniekošanas modeļu izstrāde” tiek analizētas efektīvākās standarta piena ražošanas metodes (ar uzsvāri uz nelielo saimniecību grupu)



Izmantotie dati

- Saimniecības uzskaites datu tīkls
- Atlasītas 113 saimniecības, kurās ieņēmumi no piena realizācijas pārsniedz 2/3
- Ļoti atšķirīga informācija!



Metode

Izmaksu parametru vienādošanas (IPV) metode

$$KI_t = DI_t + ZI_t + KI_t + SP_t$$

kur

KI_t – kopējās izmaksas uz saražotā piena tonnu

DI_t – darbaspēka izmaksas uz saražotā piena tonnu

ZI_t – zemes alternatīvās izmaksas uz saražotā piena tonnu

KI_t – kapitāla izmaksas uz saražotā piena tonnu

SP_t – starppatēriņš uz saražotā piena tonnu



Metode

Izmaksu parametru vienādošanas (IPV) metode

$$KI_t = DI_t + ZI_t + KI_t + SP_t$$

24% 5% 19% 52%

kur

KI_t – kopējās izmaksas uz saražotā piena tonnu

DI_t – darbaspēka izmaksas uz saražotā piena tonnu

ZI_t – zemes alternatīvās izmaksas uz saražotā piena tonnu

KI_t – kapitāla izmaksas uz saražotā piena tonnu

SP_t – starppatēriņš uz saražotā piena tonnu



Metode

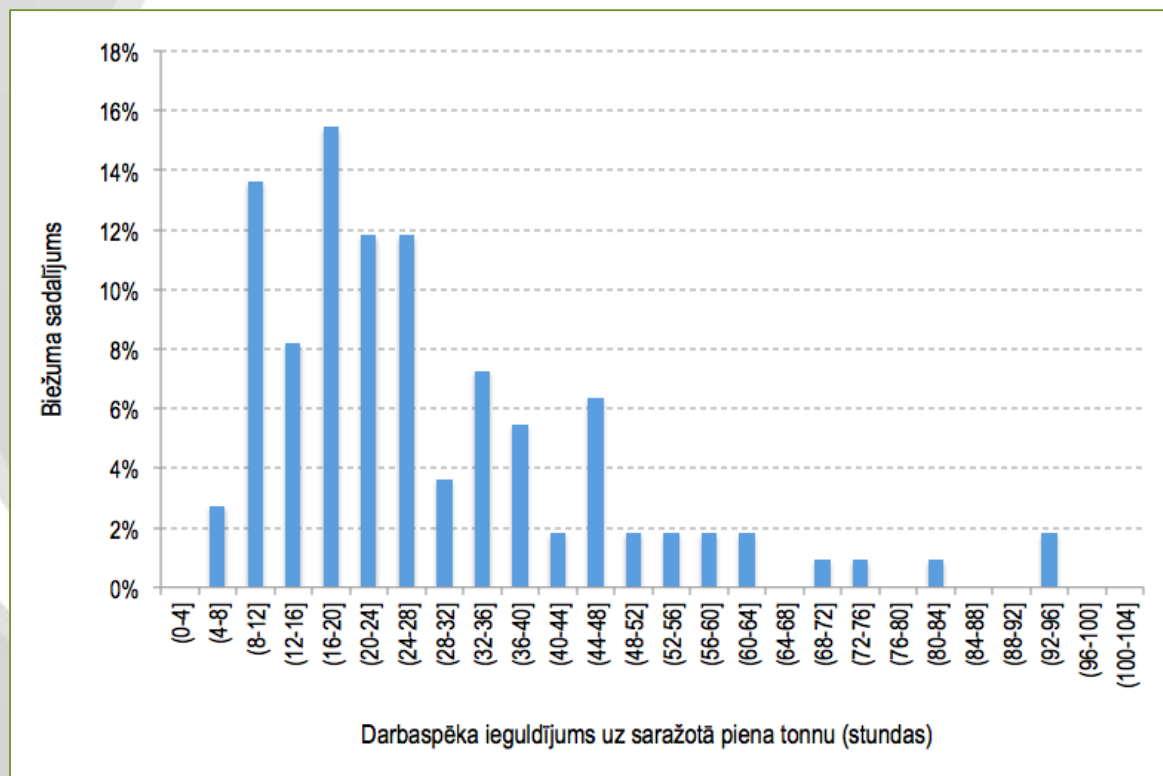
Izmaksu parametru vienādošanas (IPV) metode

Atrisina problēmu, ka daļa lauksaimnieku “subsidē” piena ražošanu ar savu darbu vai / un zemi

- Tiek iekļauta nealgotā darbaspēka laika cena, vienādojot darbaspēka izmaksas dažādās saimniecībās – pieņemot, ka visiem tiktu maksāti 4,27 EUR (3 LVL) stundā
- Pieņemts, ka zemei ir alternatīvās izmantošanas izmaksas, jo saimnieks šo zemi varētu iznomāt – pieņemot, ka īpašnieks nesaņem par savā īpašumā esošo zemi 71 EUR (50 LVL) hektārā

Darbaspēka sadalījums

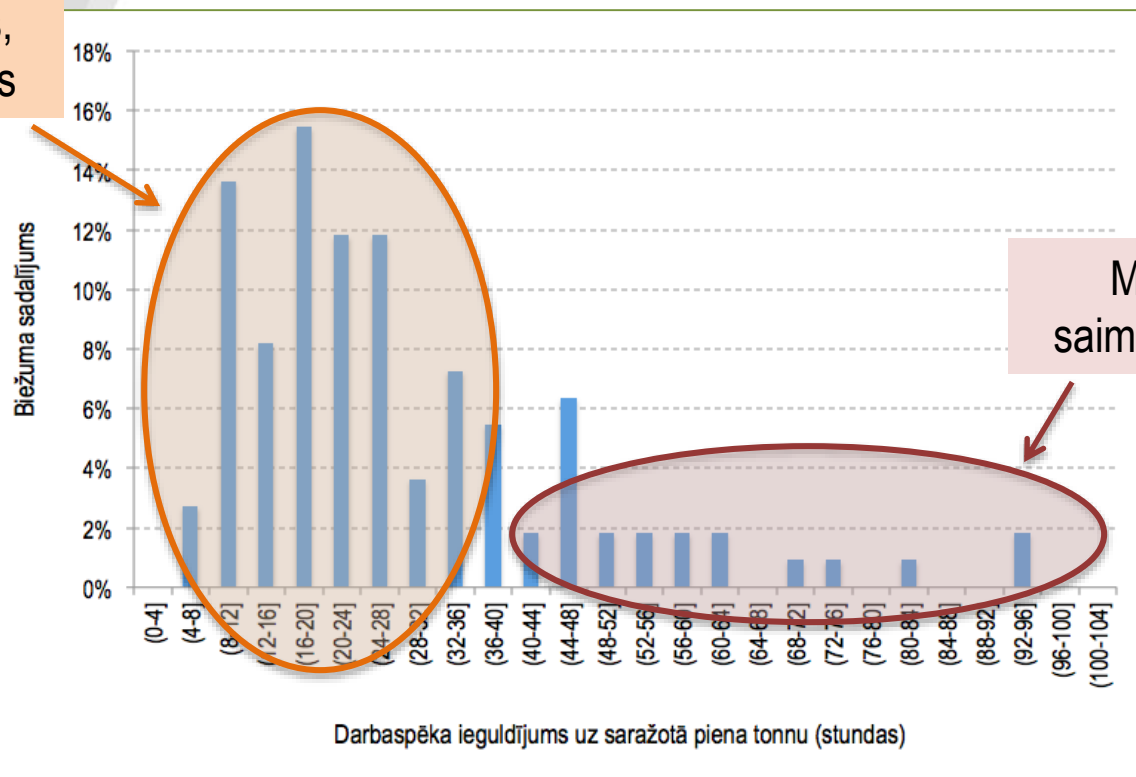
Dažādās saimniecībās ir ļoti lielas atšķirības starp darbaspēka ieguldījumu uz realizētā piena tonnu (darbaspēka ieguldījuma izmaksas ir lielākā izmaksu pozīcija)



Darbaspēka sadalījums

Dažādās saimniecībās ir ļoti lielas atšķirības starp darbaspēka ieguldījumu uz realizētā piena tonnu (darbaspēka ieguldījuma izmaksas ir lielākā izmaksu pozīcija)

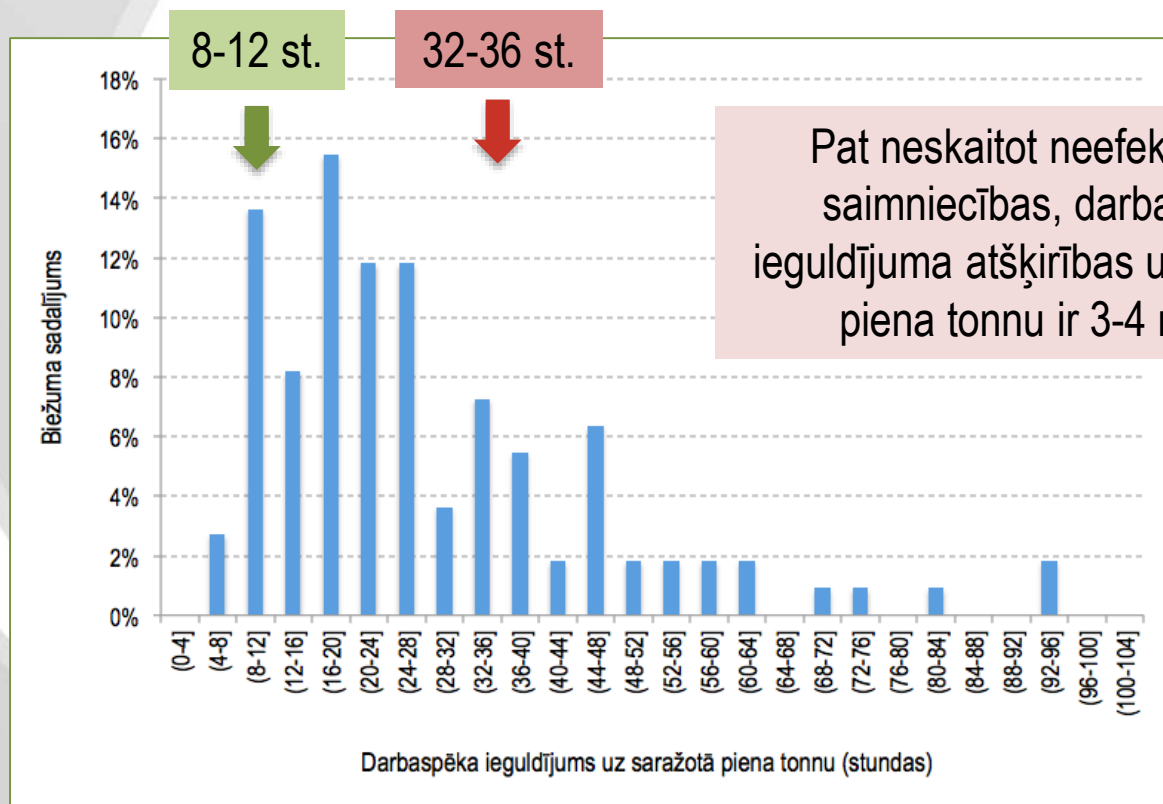
Gan lielās,
gan mazās



Mazās
saimniecības

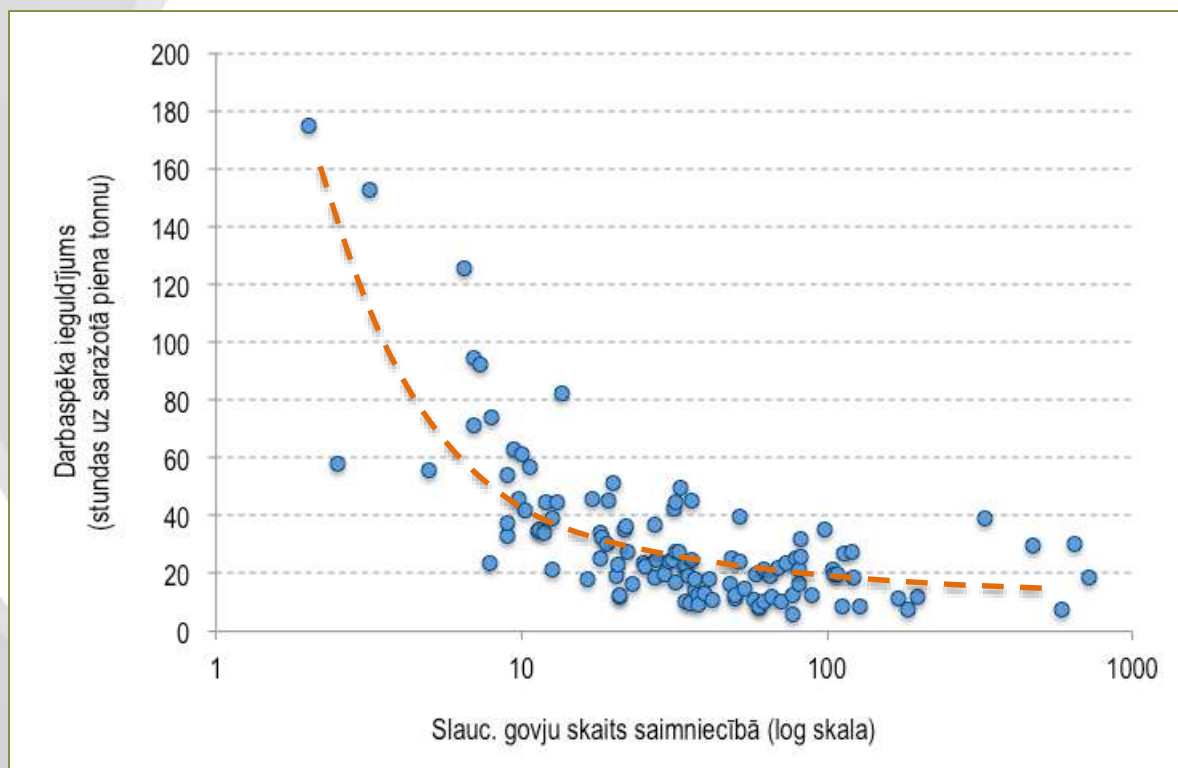
Darbaspēka sadalījums

Dažādās saimniecībās ir ļoti lielas atšķirības starp darbaspēka ieguldījumu uz realizētā piena tonnu



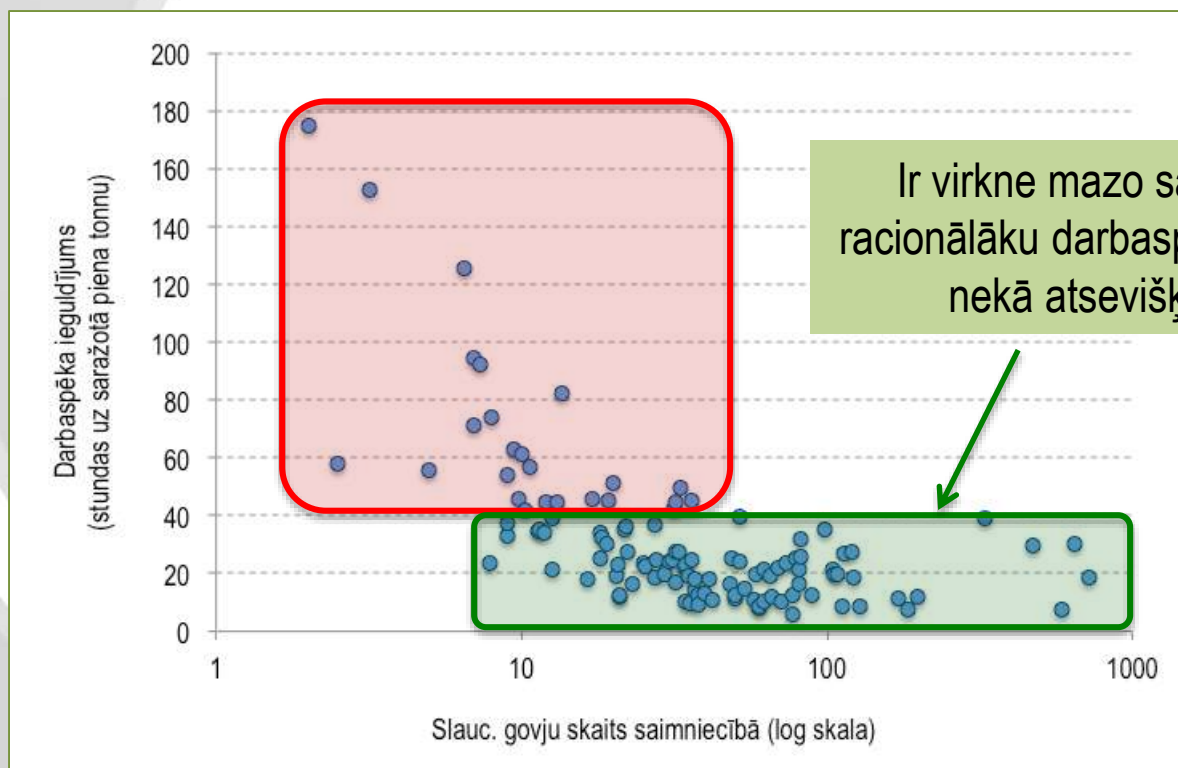
Darbaspēks / lielums

Palielinoties saimniecības lielumam samazinās darbaspēka ieguldījums;
tomēr šī tendence nav izteikta



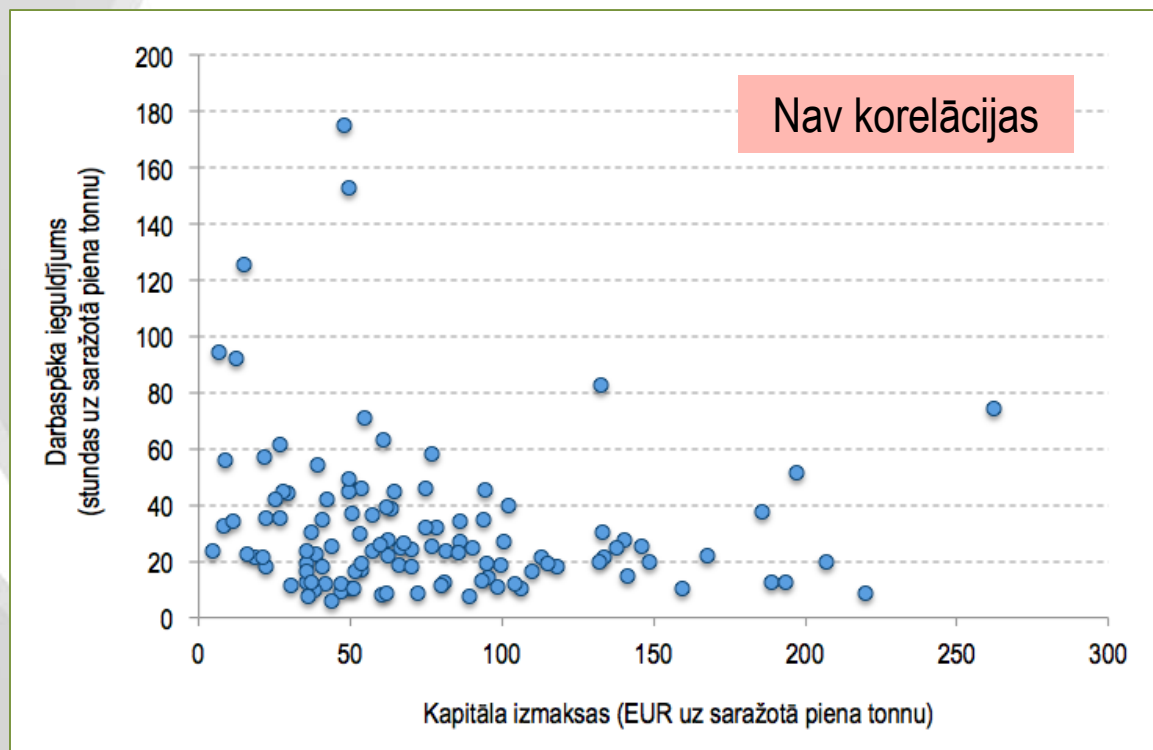
Darbaspēks / lielums

Svarīgi paskatīties arī šādi



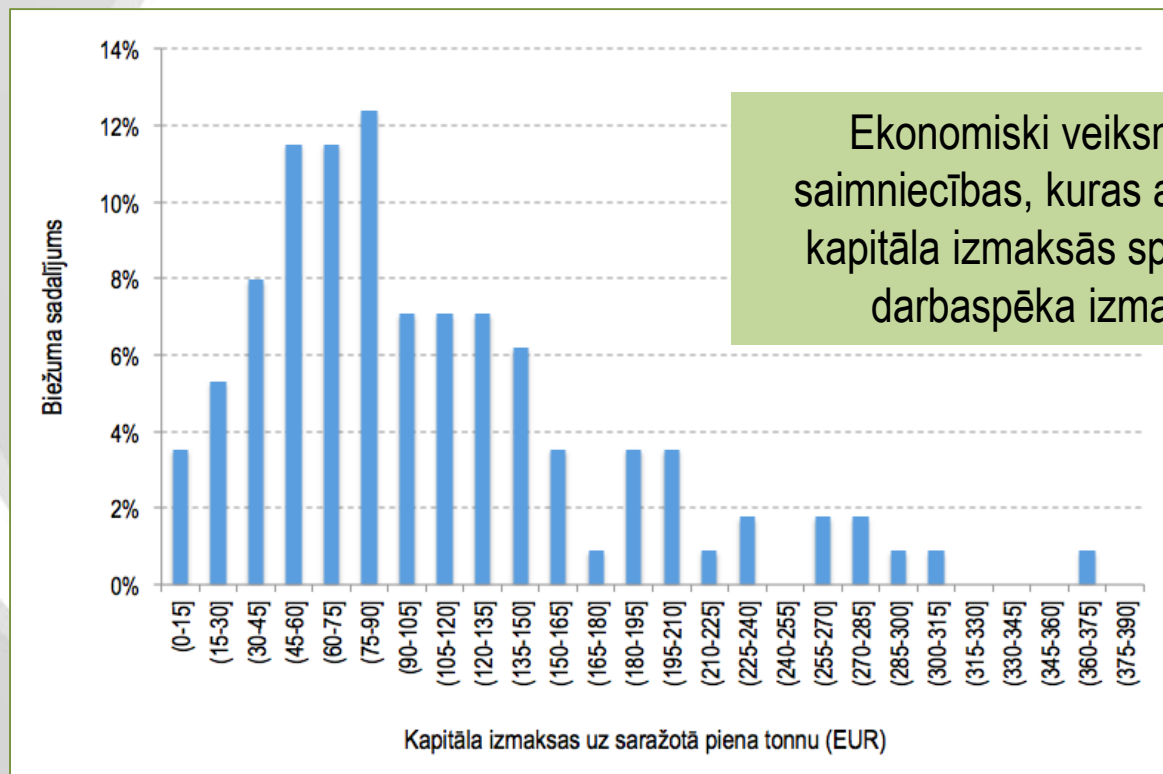
Kapitāls - darbaspēks

Teorētiski, tehnoloģijām ir jāaizvieto darbaspēks (un otrādi) – līdz ar to palielinoties kapitāla izmaksām, jāsamazinās darbaspēka ieguldījumam



Kapitāla sadalījums

Dažādās saimniecībās ir lielas atšķirības starp kapitāla ieguldījumu uz realizētā piena tonnu



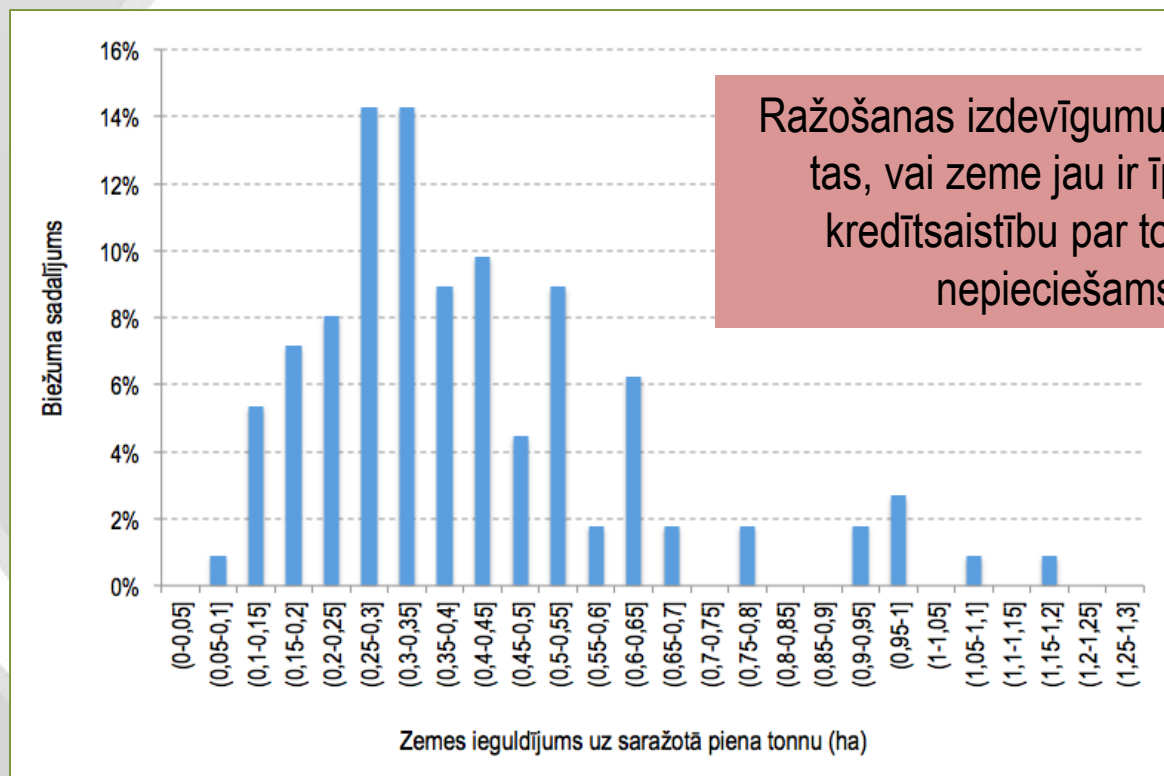


Zemes alternatīvo izmaksu sadalījums

Latvijas Lauksaimniecības universitāte

Vēsture. Izglītība. Zinātne. Kultūra

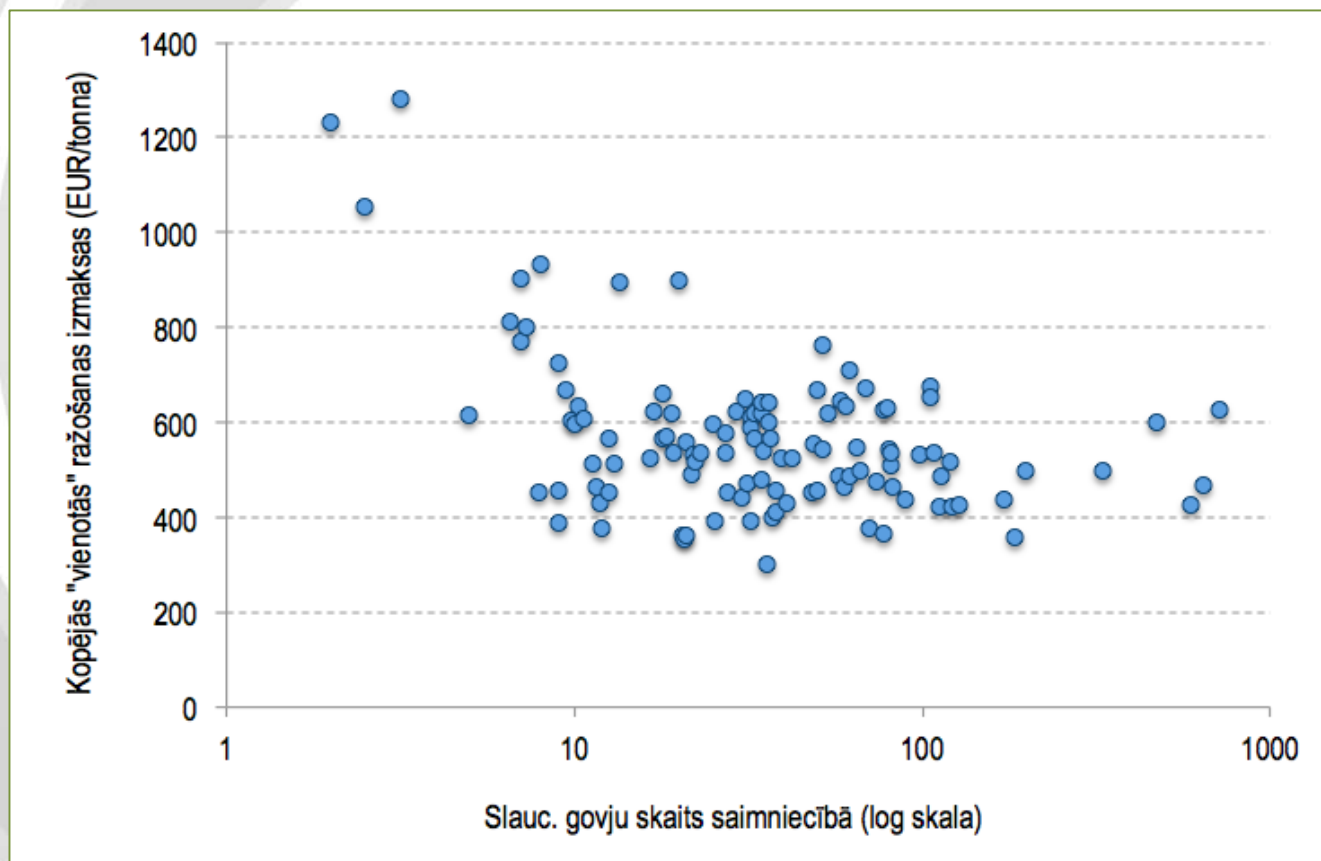
Atšķirības zemes ieguldījuma sadalījumā nav tik lielas, kaut arī pastāv





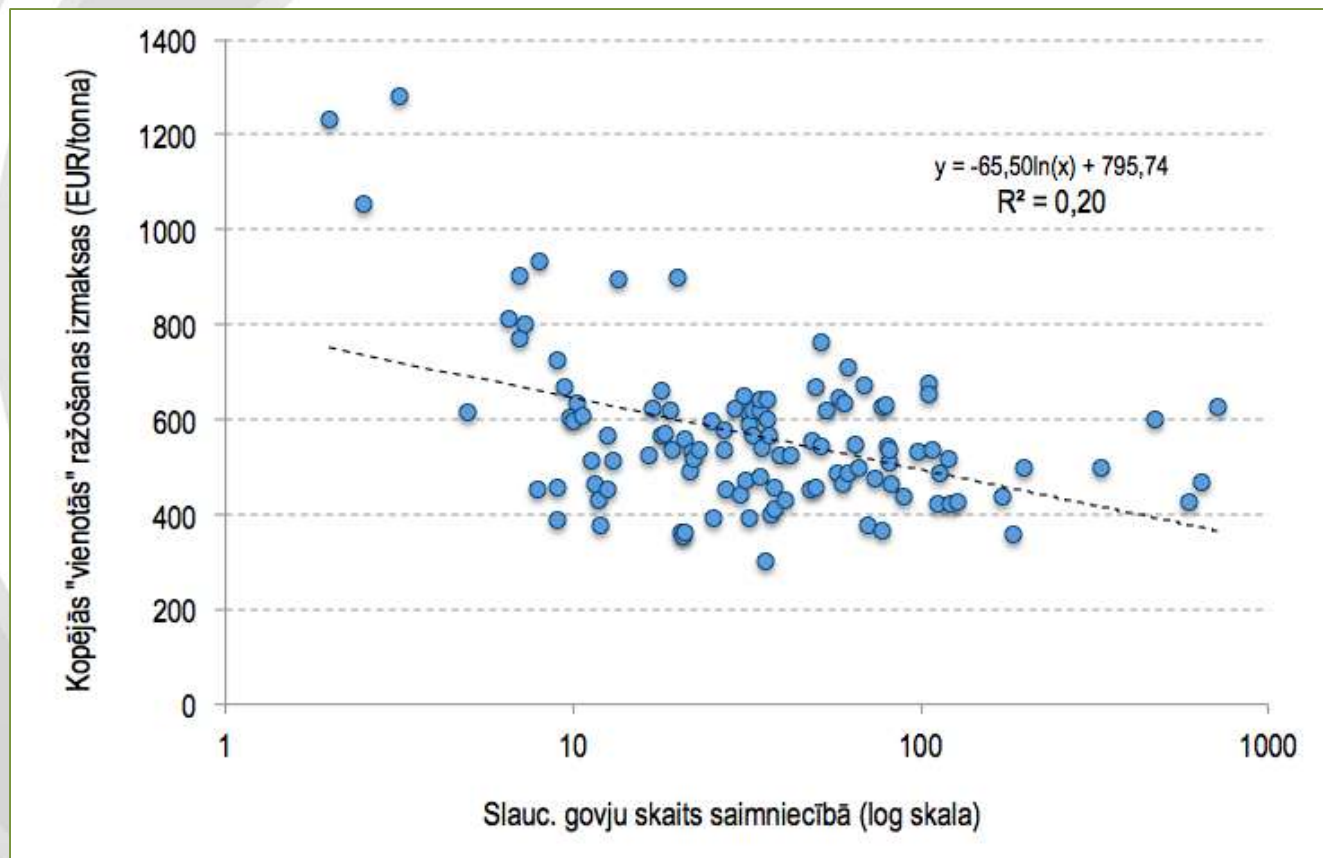
Ražošanas izmaksas

Ražošanas izmaksas (IPV metode) atkarībā no saimniecības lieluma



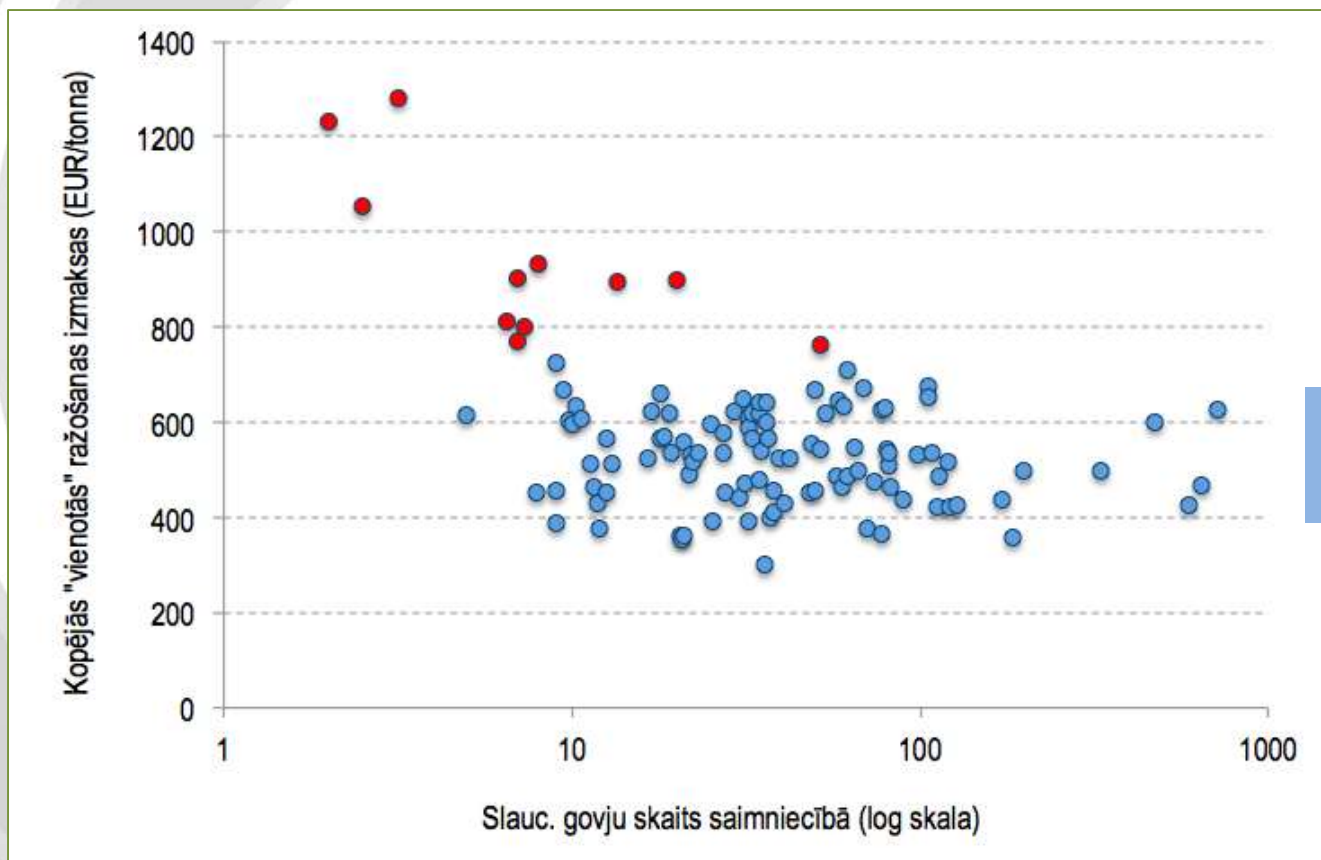
Ražošanas izmaksas

Ražošanas izmaksas (IPV metode) atkarībā no saimniecības lieluma



Ražošanas izmaksas

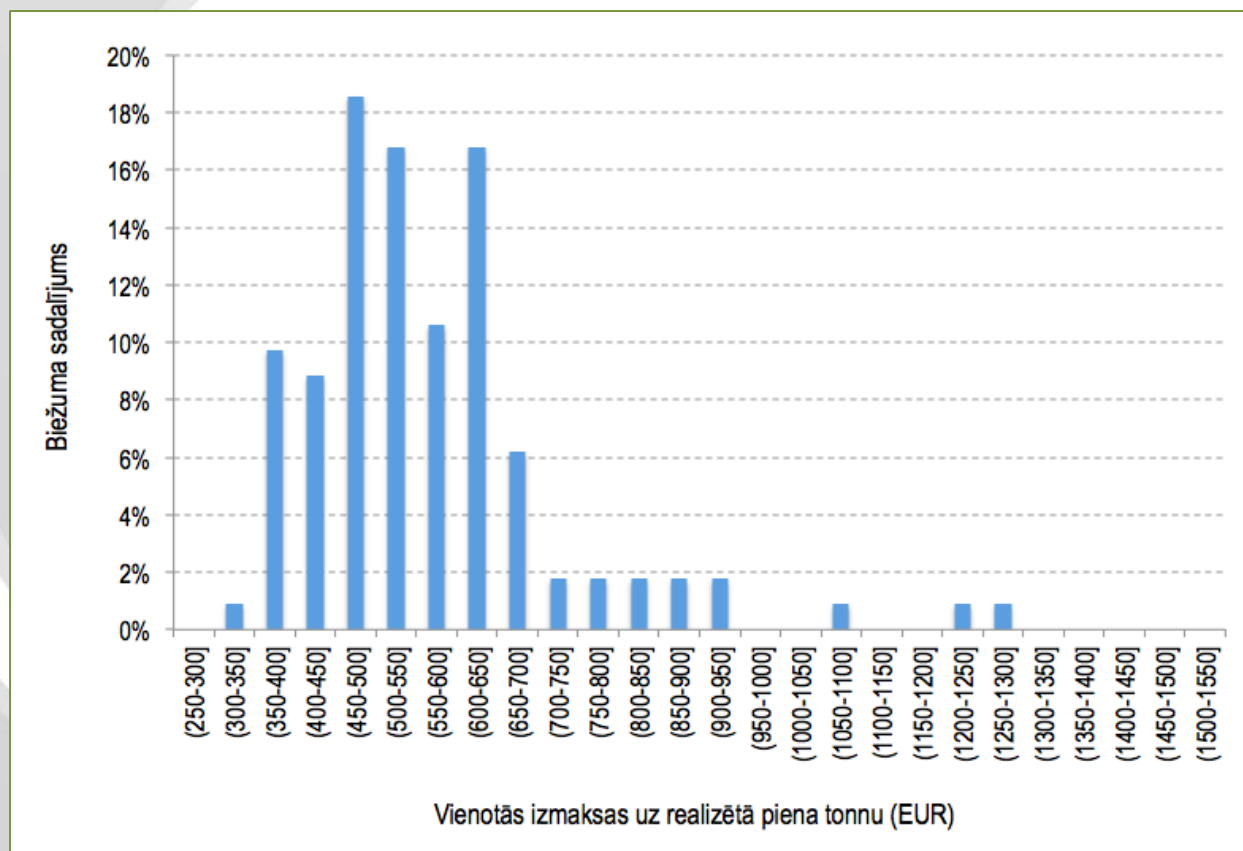
Ražošanas izmaksas (IPV metode) atkarībā no saimniecības lieluma



Nav
korelācijas

Izmaksu sadalījums

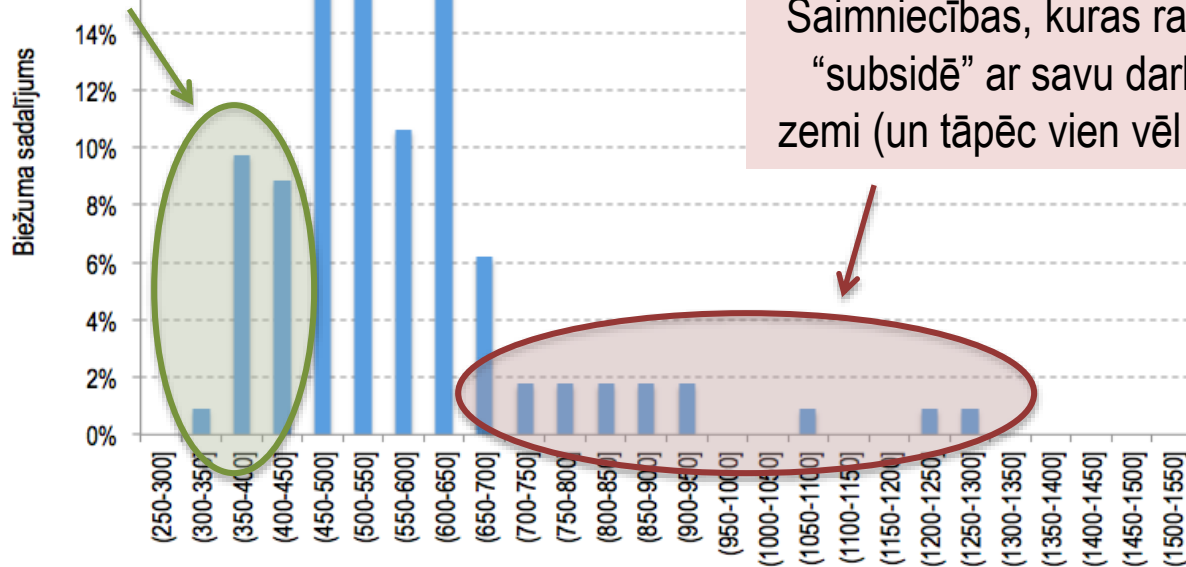
Aprēķināts, izmantojot IPV metodi



Izmaksu sadalījums

Aprēķināts, izmantojot IPV metodi

Ekonomiski efektīvākās saimniecības



Saimniecības, kuras ražošanu "subsidē" ar savu darbu vai zemi (un tāpēc vien vēl pastāv)

Vienotās izmaksas uz realizētā piena tonnu (EUR)



Pētījums turpinās...

Veiksmi piena ieguves izmaksu analīzē!