



BIOR

PĀRTIKAS DROŠĪBAS, DZĪVNIĒKU VESELĪBAS
UN VIDES ZINĀTNISKAIS INSTITŪTS

AKTUALITĀTES ZIVSAIMNIECĪBAS ZINĀTNĒ

GEORGS
KORŅILOVS

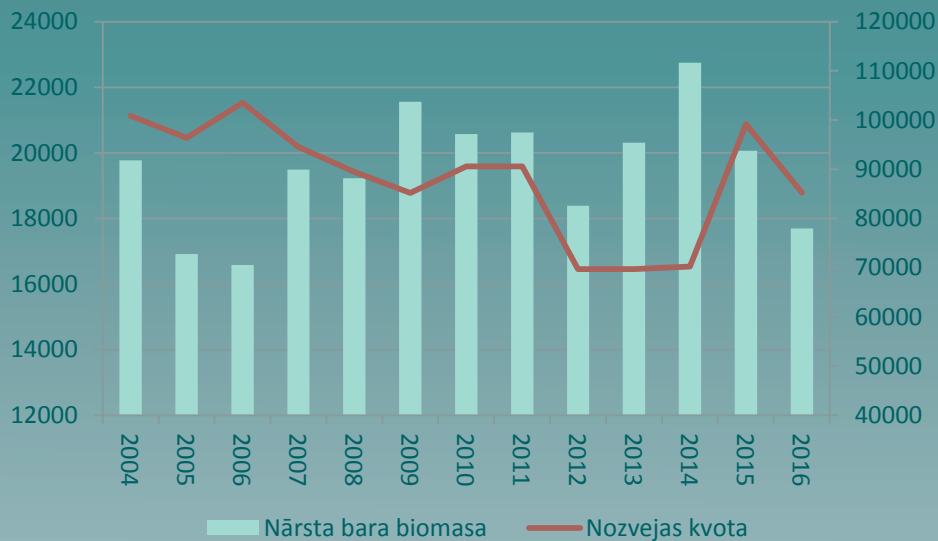


ZIVJU KRĀJUMU NOVĒRTĒJUMI UN PIEĻAUJAMĀS NOZVEJAS NOTEIKŠANA

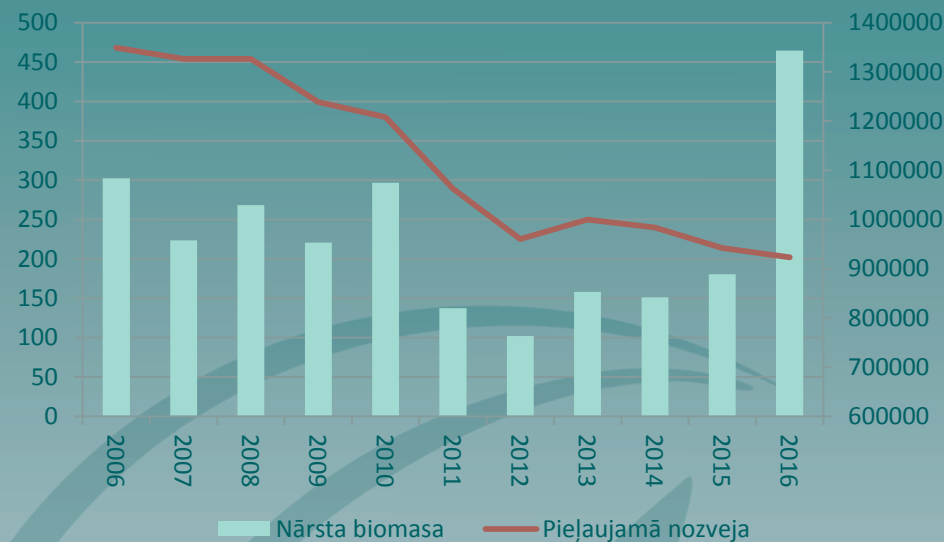
1. Pieļaujamo nozveju apjomi uz 2017.gadu ir apstiprināti, un pieļaujamā nozveja ir lielāka brētliņai un Baltijas jūras centrālās daļas reņģei, bet samazināta Rīgas jūras līča reņģei, lai gan mazākā apjomā, nekā to gribēja Eiropas Komisija. Pieļaujamā nozveja samazināta abām mencas populācijām.
2. Bieži uzdots jautājums – kāpēc tiek samazināta vai palielināta pieļaujamā nozveja?
3. Apskatīsim krājumu vienības, kurām ir stabils krājumu novērtējums un kurām pēc daudzgadu plāna pieņemšanas tagad būs pastāvīgs zvejas mirstības rādītājs, pret kuru aprēķina pieļaujamo nozveju.
4. Pieļaujamās nozvejas noteikšanas pamatā ir krājumu novērtējums, kuru veic, izmantojot nozvejas un zinātnisko uzskaišu datus. Krājumu novērtējuma rezultāti ir atkarīgi arī no informācijas, kas nāk no zvejniekiem. Neregistrētās nozvejas būtiski ietekmē novērtējuma precizitāti. Nozvejas bioloģiskajam raksturojumam tiek ievākti zivju bioloģiskie paraugi, un to, cik šie paraugi ir kvalitatīvi, ietekmē zvejnieku sadarbība ar zinātniekiem. Tāpēc liels paldies tiem zvejniekiem, kuri ar mums labprāt sadarbojas.

ZIVJU KRĀJUMU NOVĒRTĒJUMI UN PIEĻAUJAMĀS NOZVEJAS NOTEIKŠANA

Ja krājumu novērtējumi ir stabili un ir pastāvīgs zvejas mirstības rādītājs, pret kuru aprēķina pieļaujamo nozveju, tad, ja novērtējums uzrāda krājuma palielināšanos, arī pieļaujamajai nozvejai ir jāpieaug, un otrādi, samazinoties krājumam, samazinās pieļaujamā nozveja.



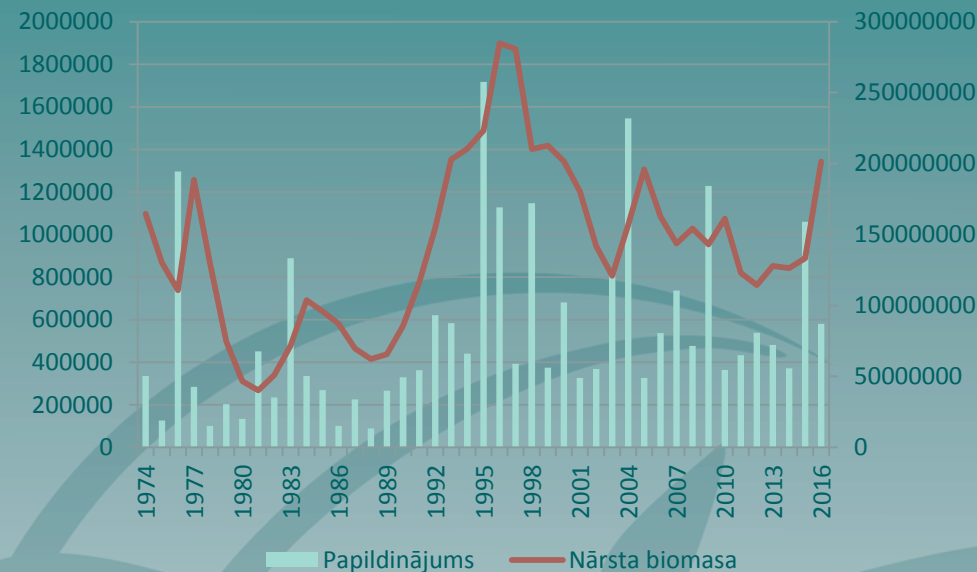
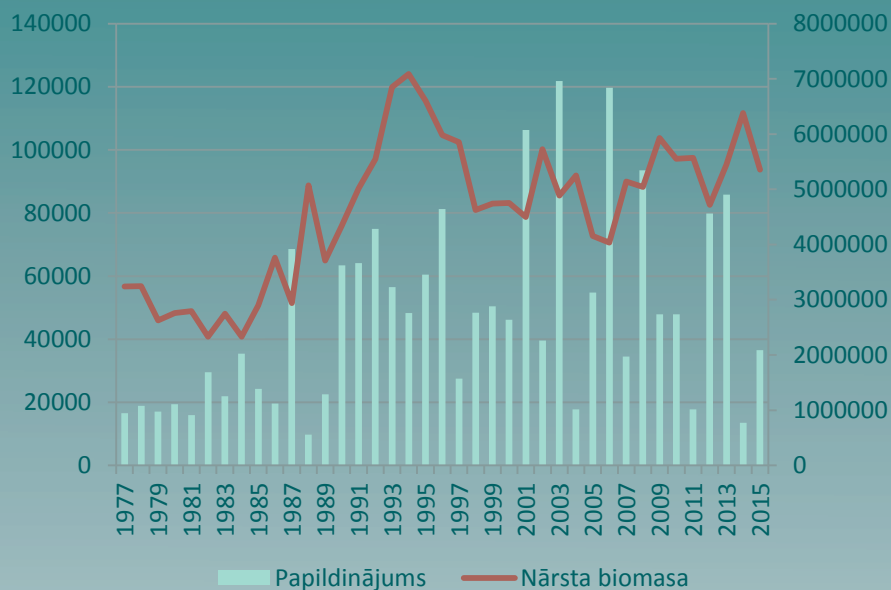
Rīgas jūras līča reņģe



Brētliņa

ZIVJU KRĀJUMU NOVĒRTĒJUMI UN PIEĻAUJAMĀS NOZVEJAS NOTEIKŠANA

No kā ir atkarīga krājumu dinamika? Ja zvejas regulēšana ir stabila un nav liels neregistrēto nozveju apjoms, tad pamatā no krājumu papildinošās paaudzes lieluma. Ja krājumā ienāk ražīga paaudze, krājums palielinās, ja neražīga krājums samazinās. Sevišķi tas ir raksturīgs brētliņai un Rīgas jūras līča reņģei, kurām paaudžu ražība var atšķirties par kārtu.

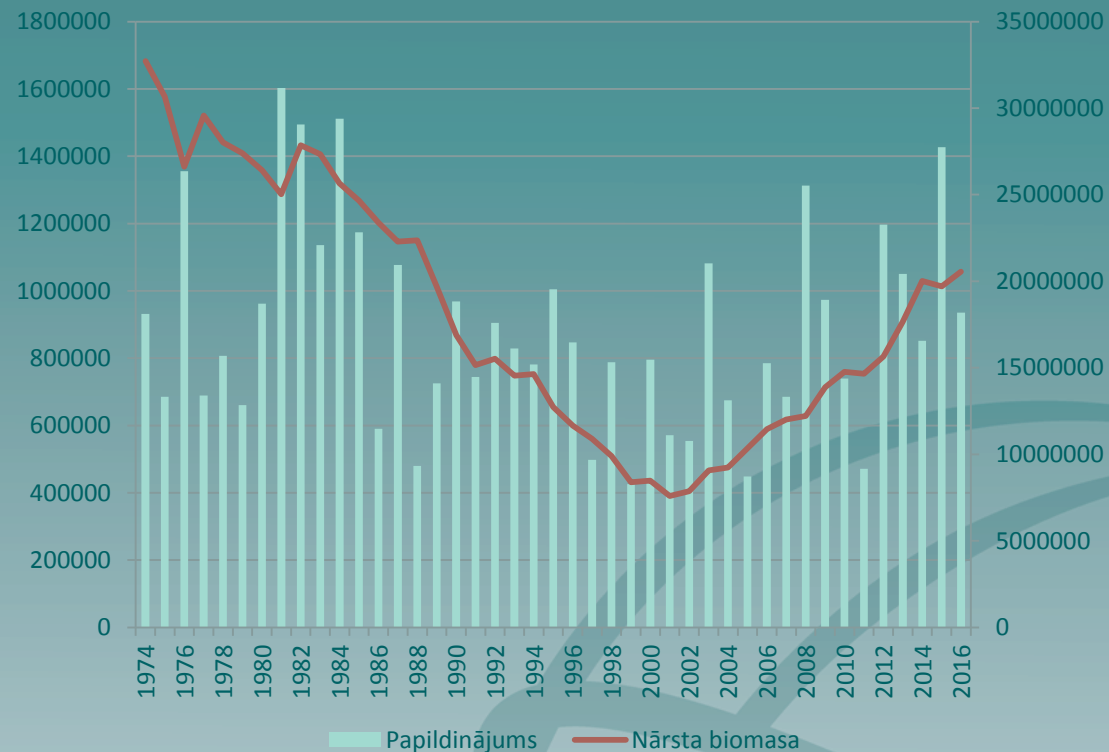


Rīgas jūras līča reņģe

Brētliņa

ZIVJU KRĀJUMU NOVĒRTĒJUMI UN PIEĻAUJAMĀS NOZVEJAS NOTEIKŠANA

Baltijas jūras centrālās daļas reņģe



DATU VĀKŠANA ZIVJU KRĀJUMU NOVĒRTĒJUMAM

1. Atbilstoši Eiropas Savienības regulām visas dalībvalstis, kurām ir zveja jūra, sagatavo un realizē nacionālās zivsaimniecības datu vākšanas programmas, kuras apstiprina un kuru ieviešanu kontrolē Eiropas Komisija. Latvijā datu vākšanas programmu realizē BIOR.
2. Viens no datu vākšanas programmu galvenajiem uzdevumiem ir ievākt kvalitatīvus datus par zveju un veikt zinātniskās uzskaites, lai varētu veikt zivju krājumu novērtējumus, kas kalpotu par pamatu efektīgai krājumu pārvaldībai.
3. Prasības pret ievākto datu kvalitāti ar katru jaunu datu vākšanas programmu pieaug. Šogad Eiropas Savienība pieņēma jaunas zivsaimniecības datu vākšanas programmas regulas, kurās noteiktas stingrākas prasības attiecībā uz datu ievākšanas metodiku.
4. Datu ievākšanas mērķis ir dot raksturojumu katras valsts nozvejai sugu līmenī. Ja, piemēram, Latvija nozvejo 20 tūkst. t Rīgas jūras līča reņģes, zinātniekiem uz ievākto paraugu pamata jāaprēķina, cik ir noķertas zivis katrā vecuma grupā un kāds bija šo zivju vidējais svars katrā vecuma grupā.

JAUNAS PRASĪBAS DATU VĀKŠANĀ

1. Līdz šim dati no rūpnieciskās zvejas tika ievākti, noslēdzot līgumus ar atsevišķiem zvejniekiem par paraugu ievākšanu vai zinātnieku piedalīšanos rūpnieciskajos reisos, kuros BIOR darbinieki paši veica paraugu ievākšanu un nepieciešamās zivju analīzes. Piemēram, mencas zvejā BIOR katru gadu veica iepirkumu procedūru par tehnisko nodrošinājumu mencas paraugu ievākšanai jūrā. Daudzus gadus ir pieteikušies tie paši zvejnieki, tādējādi mēs nosedzām mazāk par 20% no zvejas flotes, kas iesaistīta mencas zvejā.
2. Jauno datu vākšanas regulu prasība ir ievākt paraugus pēc nejaušības principa izvēloties no visiem zvejā iesaistītajiem kuģiem. Tas nozīmē, ka katram zvejas veidam tiks izveidots zvejas kuģu saraksts, kuri var piedalīties šajā zvejā, un no tā pēc nejaušības principa tiks izvēlēts kuģis, no kura ir jāievāc zvejas paraugi.

JAUNAS PRASĪBAS DATU VĀKŠANĀ

Zvejnieku izvēle datu ievākšanai būs nejauša. Tiks reģistrēts izvēlētais kuģis un, vai paraugi tika ievākti. Piemēram, mencas zvejā BIOR zinātniekiem ir jāpiedalās vienā rūpnieciskās zvejas reisā mēnesī. Tātad katru mēnesi mēs nejauši izvēlēsimies vienu mencas kuģi un kontaktēsimies ar tā īpašnieku (kapteini). Ja no izvēlētajā zvejas kuģa saņemsim atteikumu, to reģistrēsim un atkal pēc nejaušības principa izvēlēsimies nākošo, līdz saņemsim piekrišanu pieņemt mūsu novērotāju.

Kuģa nosaukums	Datums								
	02.01.	01.02.	01.03.	01.04.	01.05.	01.06.	01.09.	01.10.	01.11.
Jānis									
Pēteris	+								
Juris									
Māris									
Ainārs	Nevēlas redzēt								
Ivars									
Kārlis									
Gunārs	Remonts								
Uldis									

JAUNAS PRASĪBAS DATU VĀKŠANĀ

Labs sadarbības piemērs

Kuģa nosaukums	Datums								
	02.01.	01.02.	01.03.	01.04.	01.05.	01.06.	01.09.	01.10.	01.11.
Jānis				+					+
Pēteris	+								
Juris					Remonts	+			
Māris		+						+	
Ainārs	Nevēlas redzēt	Nevēlas redzēt	Nevēlas redzēt	Nevēlas redzēt	Nevēlas redzēt	Nevēlas redzēt	Nevēlas redzēt	Nevēlas redzēt	Nevēlas redzēt
Ivars		Nezvejo							
Kārlis			+				Nezvejo		
Gunārs	Remonts				+			Remonts	
Uldis							+		

JAUNAS PRASĪBAS DATU VĀKŠANĀ

Sliktas sadarbības piemērs. Vai ievāktie dati ir pietiekami kvalitatīvi, lai tos izmantotu krājumu novērtējumam?

Kuģa nosaukums	Datums								
	02.01.	01.02.	01.03.	01.04.	01.05.	01.06.	01.09.	01.10.	01.11.
Jānis	+			+		+			+
Pēteris	Nevēlas redzēt	Nevēlas redzēt	Nevēlas redzēt	Nevēlas redzēt	Nevēlas redzēt	Nevēlas redzēt	Nevēlas redzēt	Nevēlas redzēt	Nevēlas redzēt
Juris					Remonts	Nezvejo		Nezvejo	
Māris		+					+	+	
Ainārs			Nevēlas redzēt	Nevēlas redzēt	Nevēlas redzēt	Nevēlas redzēt	Nevēlas redzēt	Nevēlas redzēt	Nevēlas redzēt
Ivars		Nezvejo			Nezvejo			Remonts	
Kārlis			+		+		Nezvejo		
Gunārs	Nevēlas redzēt	Nevēlas redzēt	Nevēlas redzēt	Nevēlas redzēt	Nevēlas redzēt	Nevēlas redzēt	Nevēlas redzēt	Nevēlas redzēt	Nevēlas redzēt
Uldis			Remonts				Nezvejo		

ZVEJAS SEGMENTI, KUROS JĀIEVIEŠ JAUNĀ DATU IEVĀKŠANAS METODIKA

1. Iepriekš minētās tabulas gan paliks tikai mūsu pārziņā un nekur netiks sūtītas, jo, kā līdz šim, mēs saglabāsim mūsu pētījumos zvejnieku konfidencialitāti. Taču paraugu ievākšanu raksturojošos parametrus gan būs jāuzrāda, jo šie parametri raksturo ievākto datu kvalitāti.
2. Labajā sadarbības piemērā tie ir šādi:
 - atteikumu daudzums (refusal rate), %: 35.7%
 - populācijas pārklājums (coverage rate), %: 88.9%
3. Sliktajā sadarbības piemērā tie ir šādi:
 - atteikumu daudzums, %: 57.1%
 - populācijas pārklājums, %: 33.3%

ZVEJAS SEGMENTI, KUROS JĀIEVIEŠ JAUNĀ DATU IEVĀKŠANAS METODIKA

1. Paraugu ievākšana, BIOR pētniekam piedaloties rūpnieciskajā zvejā;
 - 1.1. mencas rūpnieciskā zveja – vienā rūpnieciskās zvejas reisā mēnesī (kopā 10),
 - 1.2. brētliņas rūpnieciskā zveja – vienā rūpnieciskās zvejas reisā mēnesī (kopā 12)
2. Paraugus no zvejas reisa ievāc paši zvejnieki, paraugus sasaldē un kopā ar zvejas akta informāciju un rēķinu par zivju paraugu nodod BIOR:
 - 2.1. brētliņas rūpnieciskā zveja – 2 brētliņas paraugi mēnesī,
 - 2.2. reņģes rūpnieciskā zveja Rīgas jūras līcī – 3 reņģes paraugi mēnesī.
3. Lūdzam zvejniekus, kas piedalās konferencē, informēt citus zvejniekus un paskaidrot, kāpēc institūtam un arī pašiem zvejniekiem ir svarīgi nodrošināt mūsu darbu atbilstoši jaunajām prasībām. Ceram uz Jūsu sapratni!

Paldies par uzmanību!

www.bior.gov.lv

Daugavgrīvas ielā 8, Rīga, Latvija, LV-1048



BIOR

PĀRTIKAS DROŠĪBAS, DZĪVNIEKU VESELĪBAS
UN VIDES ZINĀTNISKAIS INSTITŪTS