

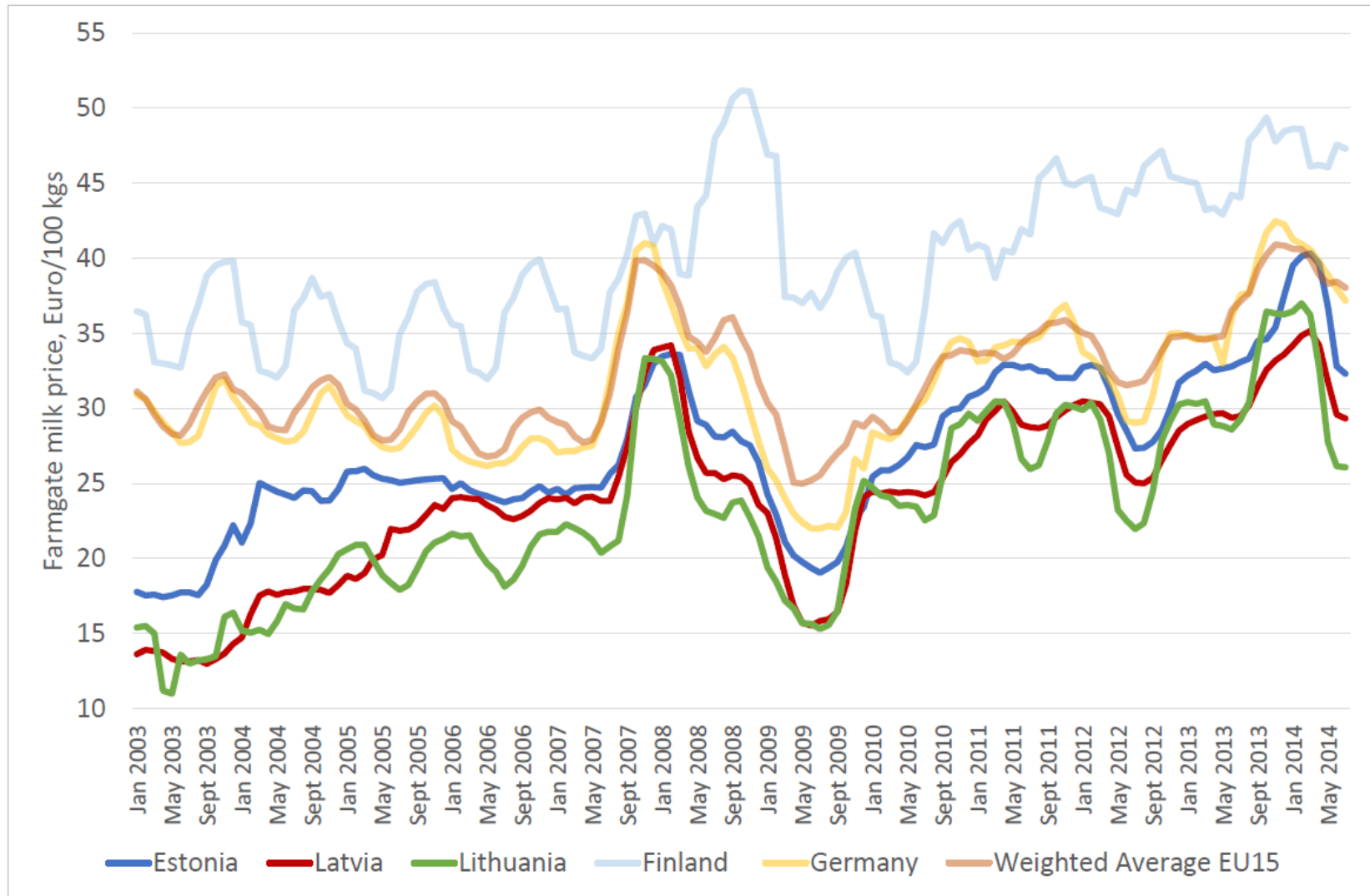


SIA "Latvijas Lauku konsultāciju un izglītības centrs"

Piens.

Bulduri 2015

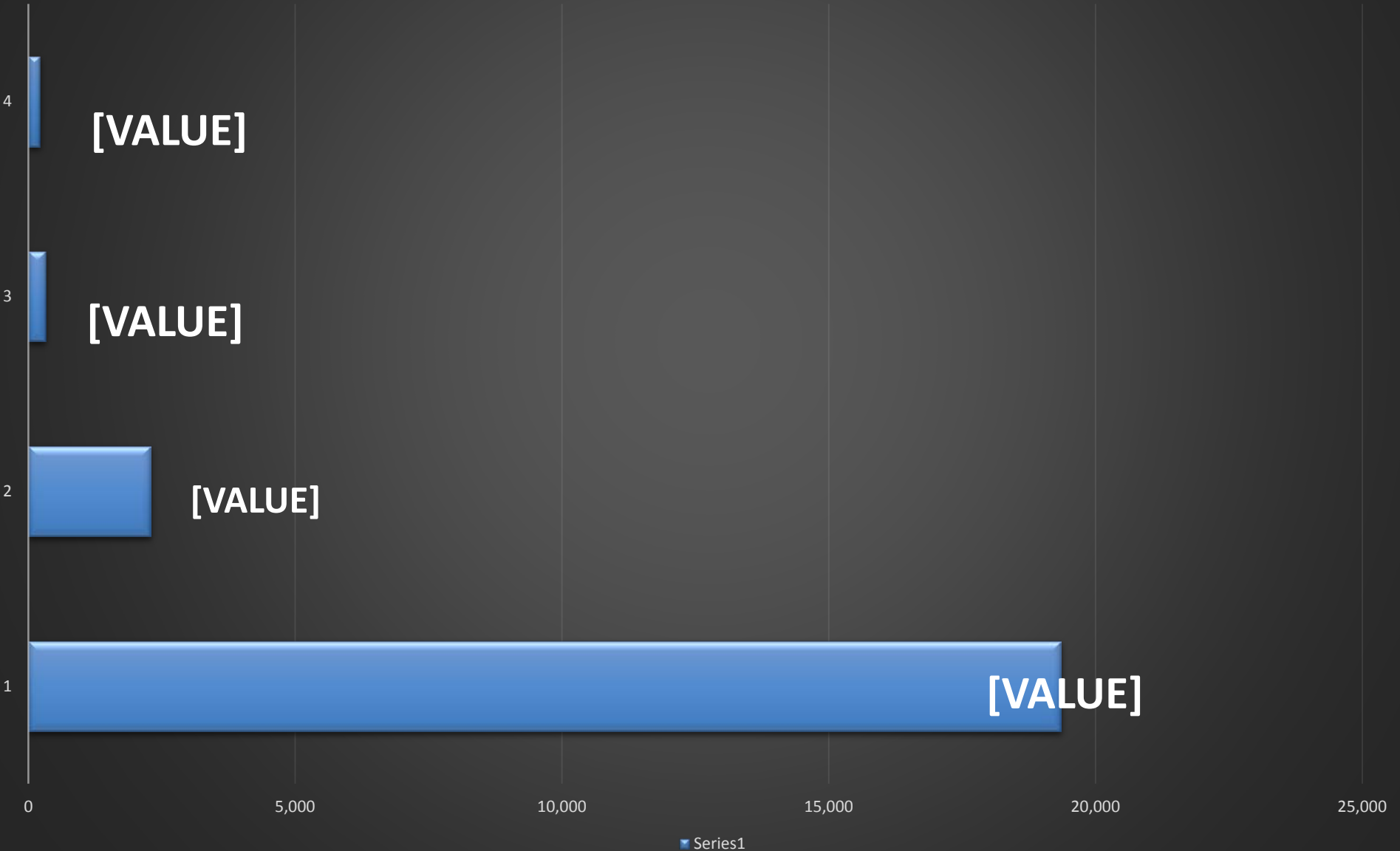
Nenovēršamās -Piena cenas svārstības no 2003.- 2014.



Source: DG Agri via DairyCo Resources Library (2014)

Ganāmpulku skaits

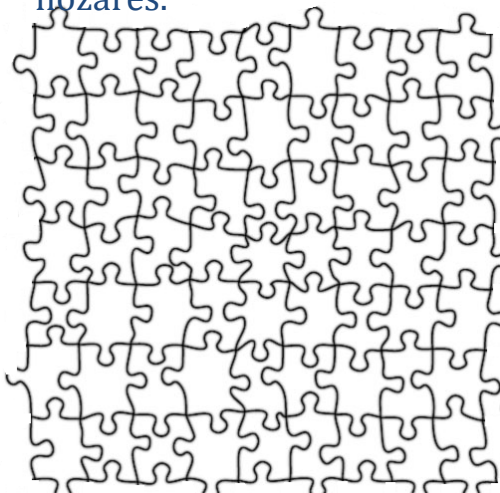
(1-10)(11-50)(51-100)(100+)



Agrobiznesa nodarbinātības izmaiņu ietekme uz nodarbinātību laukos

322,7 tūkst. nodarbinātie, t.sk., 203,5 tūkst. nodarbinātie

- 77,5 tūkst. agro primārā sfērā;
- 48,9 tūkst. rūpniecībā (iesk. agro produktu pārstrādi);
- 167 tūkst. pakalpojumu nozarēs.



šobrīd

- par 54,2 tūkst. ↓ agro primārā sfērā;
- par 3,3 tūkst. ↓ agro pārstrādē;
- ↓ **riska zonā 61,7 tūkst.** pakalpojumu nozarēs



2020. SC_0

232,6 tūkst. nodarbinātie

- par 45 tūkst. agro primārā sfērā;
- par 1,5 tūkst. ↑ agro prod. pārstrādē;
- ↓ **riska zonā 46,6 tūkst.** pakalpojumu nozarēs



2020. SC_MAX

SPĒKS IZAUGSMEI!

Scenāriji lauksaimniecībā – nemainās esošais LIZ izmantošanas apjoms, bet...

- Graudus un to produktus neeksportējam, bet izmantojam gaļas ražošanā līdz pašpatēriņa nodrošināšanai, pārējos – papildu piena ražošanā
 - nodarbināto skaits lauksaimniecībā (GDV) – 30,4 tūkst. **(+4,0 tūkst.cilv.)**
 - nodarbināto skaits piena pārstrādē – 2,1 tūkst. **(+1,2 tūkst.cilv.)**
- Lauksaimniecībā tiek iesaistītas papildu zālāju platības
 - nodarbināto skaits lauksaimniecībā (GDV) – 35,6 tūkst. **(+5,2 tūkst.)**
 - nodarbināto skaits pārtikas pārstrādē – 8,8 tūkst. **(+0,8 tūkst.)**

