



**LATVIJAS LAUKU
ATTĪSTĪBAS PROGRAMMA
2014.-2020.**

Galvenie uzstādījumi 2014.-2020. periodam

- Pieaug ienākumi no efektīvas ražošanas, palielinot produkcijas ar pievienoto vērtību un uz tirgu orientētas produkcijas ražošanu
- Mazo un vidējo saimniecību atbalsts (kooperācija, izglītošana, nišu produkti, darba vietas ārpus l/s)
- Katrs zemes, meža ha un Latvijai piederošie ūdeņi tiek izmantoti vērtības radīšanai
- Latvijas laukus apsaimnieko ģimenes saimniecības, kuras spēj nopelnīt un nodrošināt savu ģimeni
- Zinātnes attīstība un zināšanu līmeņa celšana nozarēs

Zināšanu pārneses un informācijas pasākumi (15.pants) **(13 milj.EUR)**

Atbalsta pretendenti

- Juridiskas personas
- Tiešie labuma guvēji - lauksaimniecības, pārtikas pārstrādes vai mežsaimniecības nozarēs strādājošie, zemes pārvaldītāji, lauku teritorijā darbojošies MVU

Atbalsta aktivitātes

- Apmācības, kursi, darbsemināri, praktiskā apmācība un pieredzes apmaiņa Latvijā.
- Specifiska tālākizglītības apmācība arī citās valstīs (prioritāri ES).

Atbalsta intensitāte

- līdz 90% atkarībā no atbalstāmās darbības veida lielāka atbalsta intensitāte zināšanu līmeņa celšanai vides jautājumos un mazo saimniecību īpašniekiem

Konsultāciju pakalpojumi, saimniecību pārvaldības un atbalsta pakalpojumi (16.pants) (10 milj.EUR)

Atbalsta aktivitātes

- Konsultācijas individuālā līmenī lauksaimniekiem, meža īpašniekiem un lauku teritorijā esošajiem MVU lai uzlabotu ekonomisko, ar vides jautājumiem saistīto un klimatam draudzīgu saimniekošanu, kā arī to saimniecību, uzņēmumu un investīciju dzīvotspēju.

Atbalsta saņēmēji

Konsultāciju pakalpojumu sniedzēji – juridiskas personas

Atbalsta intensitāte – līdz 100%

Atbalsta apjoms – 500 EUR vienam konsultāciju pakalpojuma saņēmējam visā plānošanas periodā

leguldījumi materiālās aktīvos (18.pants) (500 milj.EUR)

Atbalsta saņēmēji:

- Juridiskas vai fiziskas personas (lauku saimniecības), kas ražo vai ražos neapstrādātos lauksaimniecības produktus
- Atbilstīgas lauksaimniecības pakalpojumu kooperatīvās sabiedrības
- Juridiskas personas, kas nodarbojas ar lauksaimniecības produktu pārstrādi
- Pašvaldību, koplietošanas un viena īpašnieka meliorācijas sistēmu tiesiskie valdītāji, valsts nozīmes meliorācijas sistēmu apsaimniekotājs

ieguldījumi materiālās vērtībās (18.pants) (2)

- Programmēšanas periodā vienam atbalsta pretendenta kopējā attiecināmo izmaksu summa visos pasākumos nav lielāka par **4 000 000 EUR**
- Kopējo attiecināmo izmaksu summa lauku saimniecības attīstībai ir līdz **2 000 000 EUR**, bet ne vairāk kā **700 000 EUR** tehnikas, iekārtu un aprīkojuma iegādei
- Kopējo attiecināmo izmaksu summa vienam pārstrādes uzņēmumam līdz **3 000 000 EUR**, savukārt mājražotājam **100 000 EUR**
- Meliorācijai - projektu attiecināmo izmaksu kopējā summa vienam atbalsta saņēmējam nepārsniedz **300 000 EUR**.

Ieguldījumi materiālās vērtībās (18.pants) (3)

Atbalsta veids un apjoms

- lauku saimniecības un pārstrādes uzņēmumu attīstībai, diferencēta atkarībā no investīciju vai atbalsta pretendenta veida un ieguldījuma mērķa
- Mazajām un vidējām lauku saimniecībām (apgrozījums līdz 70 tūkst. EUR) 40% - būvēm, pirmajam traktoram, agregātiem, katrs nākamais traktors - 20%
- Lielām lauku saimniecībām (apgrozījums no 70 tūkst.-700 tūkst. EUR) 40% - būvēm; 20 – traktoriem un 25% citai tehnikai un agregātiem
- Ļoti lielām lauku saimniecībām(apgrozījums 700 tūkst. – 10 milj.) 40% - būvēm, 20% traktoriem tikai lopkopības saimniecībām, pierādot ekonomisko izaugsmi un 25% precīzo tehnoloģiju aprīkojumam

leguldījumi materiālās vērtībās (18.pants) (4)

Atbalsta veids un apjoms(turpinājums)

- Papildus +10% jaunajiem lauksaimniekiem, bet nepārsniedzot 300 000 EUR
+10% zālēdāju lopkopībai
- Pārstrādes uzņēmumiem ar apgrozījumu līdz 700 tūkst EUR 30%, no 700 tūkst. EUR 20%
 - +10%, ja pārstrādes uzņēmumā ražo pārtikas kvalitātes shēmas produktus vai ievieš inovāciju, eksporta zīmola ražošanu
 - Īstenojot pārstrādes projektu jābūt sadarbības līgumam par izejvielu piegādi pie projekta iesniegšanas, vai jāiepērk vietējo lauksaimnieku saražotās pamatizejvielas
- Meliorācijai līdz 75%, +10% par sedimentācijas baseina ierīkošanu, 100% - valsts nozīmes meliorācijas sistēmu rekonstrukcijai un renovācijai

Ieguldījumi materiālās vērtībās (18.pants) (Lauku saimniecībām)

Atbalsta saņemšanas nosacījumi:

- Aploksnes pēc saimniecību lieluma grupām
- Apgrozījuma sasaiste ar max. attiecināmo izmaksu apjomu (atbalstāmo attiecināmo izmaksu summu nevarēs plānot lielāku par apgrozījumu no lauksaimnieciskās darbības kā 3 tehnikas iegādes gadījumā, 7 reizes būvēm)
- Traktortehnikas jaudas ierobežojumi
- Saimniecībai jāpamato nepieciešamie ieguldījumi un jāparedz konkrēti sasniedzamie rādītāji
- Priekšroka tiem, kas nav vēl ņēmuši atbalstu
- Saimniecībām būs pieejams kredītu fonds

Saimniecību un biznesa attīstība (20.pants) (Jaunie lauksaimnieki, 14,2 milj.EUR)

- Atbalsta saņēmēji:
 - Līdz 40 gadiem
 - Izglītība – augstākā vai vidējā profesionālā lauksaimniecībā (vismaz 320 stundas lauksaimniecībā) vai uzsācis mācības, kuras pabeidz 36 mēnešu laikā
 - Saimniecības attīstības plāns
- Atbalsta intensitāte līdz 80%, max. atbalsta apjoms **70 000 EUR**
- Attiecināmās izmaksas
 - Ražošanas pamatlīdzekļu, būvmateriālu iegāde, būvniecība
 - Ilggadīgie stādījumi, zemes iegāde ne vairāk kā 10% projekta attiecināmajām izmaksām
 - Vaislas lauksaimniecības dzīvnieki
 - Uzņēmuma dibināšanas izmaksas
- Saimniecība ir pamatdarba vieta
- Pārņem visu saimniecību

Saimniecību un biznesa attīstība (20.pants) (Mazo saimniecību attīstība, 35 milj. EUR)

- Atbalsta saņēmēji - Mazās lauku saimniecības - fiziska vai juridiska persona, kuras gada apgrozījums ir 2000 – 15 000 EUR
- Max atbalsta apjoms 15 000 EUR (piecu gadu periodā, ne mazāk kā divos maksājumos)
- Pēc projekta realizācijas saimniecība pārsniedz 15 000 EUR apgrozījumu un ne mazāk kā 30% pret pieteikšanās gadā iesniegto pēdējā noslēgtā gada pārskatu vai ienākumu deklarāciju vai līdzvērtīgu ražošanas pieaugumu (fiziskās vienībās/SI) uzraudzības periodā
- Attiecināmās izmaksas:
 - Ražošanas pamatlīdzekļu un būvmateriālu iegāde, būvniecība
 - Ilggadīgie stādījumi
 - Vaislas lauksaimniecības dzīvnieki

Saimniecību un biznesa attīstība (20.pants) (Uzņēmumu radīšana un attīstība, 50 milj. EUR)

- Atbalsta aktivitātes
 - Uzņēmumu dibināšana
 - Uzņēmumu attīstība (t.sk. lauku tūrisms)
 - Nelauksaimniecisko darbību dažādošana
- Atbalsta saņēmēji:
 - Fiziskas vai juridiskas personas, kuri atbilst mikrouzņēmuma definīcijai, ņemot vērā arī saistītos uzņēmumus un personas
- Atbalsta apjoms
 - Ar lauksaimniecību nesaistītu darbību dažādošanai - 70 000 EUR
 - Jaunu mikrouzņēmumu radīšana - 70 000 EUR
 - Uzņēmumu attīstībai – 200 000 EUR
- Atbalsta intensitāte
 - Atbalsta intensitāte ir līdz 55%

Pamatpakalpojumi lauku apvidos (21.pants) (126,6 milj. EUR)

- Atbalstāmās aktivitātes
 - Pašvaldības ceļu izbūve un/vai rekonstrukcija
- Pasākuma īstenošanas vieta
 - Novadu pašvaldības, izņemot republikas pilsētas (9) un novadu teritoriālās vienības – pilsētas ar iedzīvotāju skaitu virs 5000
- Atbalsta saņēmēji – pašvaldības
- Atbalsta intensitāte – 90%
- Atbalsta saņemšanas nosacījumi
 - Kvotas pašvaldībām, pamatojoties uz pašvaldības kopējo ceļu garumu (40%), kopējo l/s dzīvnieku skaitu (30%), kopējām laukaugu platībām (30%)
 - Vietējo uzņēmēju iesaiste lēmuma pieņemšanā
 - Neatkarīga ekspertīze pēc tehniskā projekta izstrādes būvprojektam

leguldījumi mežu attīstībā un mežu dzīvotspējas pilnveidošanā (22.pants) (31,3 milj. EUR)

- **Atbalsta saņēmējs**

- Privāto mežu tiesiskie valdītāji
- Meža kooperatīvi (mežsaimniecības pakalpojumu kooperatīvās sabiedrības) un meža īpašnieku apvienības

- **Atbalstāmās aktivitātes**

- Jaunaudžu kopšana un/vai atzarošana (līdz 15 gadu vecās mežaudzēs vai vecākās ar augstumu līdz 10 m, starp kopšanām 3 gadi)
- Mazvērtīgo mežaudžu nomaiņa
- Valdošās koku sugas nomaiņa pāraugušās apšu un baltalkšņu audzēs
- Mežu ieaudzēšana un kopšana

leguldījumi mežu attīstībā un mežu dzīvotspējas pilnveidošana (22.pants) (2)

- Mežaudzes ieaudzē daļēji aizaugušās l/s zemēs un krūmājos, ja auglība mazāka par 30 ballēm. Zemēs, kur auglība mazāka par 30 ballēm un kas ir pakļautas erozijai
- Vienam atbalsta saņēmējam līdz 5 ha ieaudzēšanai (t.sk. aizaugušo platību kopšanai)
- Neatbalsta meža ieaudzēšanu platībās ar slēgtām meliorācijas sistēmām, bioloģiski vērtīgos zālajos, meža laucēs, Natura 2000 un citās īpaši aizsargājamajās dabas teritorijās, izņemot, ja to paredz apsaimniekošanas plāns

Mežsaimniecības ražošanas potenciāla atjaunošana un preventīvu pasākumu ieviešana (25.pants) (5,6 milj.EUR)

- Atbalsta saņēmējs
 - privātās meža zemes tiesiskie valdītāji, meža īpašnieku kooperatīvi, apvienības, pašvaldības un valsts iestādes
- Atbalstāmās aktivitātes
 - Meža ugunsgrēku, kaitēkļu un slimību monitoringa iekārtu un sakaru aprīkojuma ierīkošana un uzlabošana
 - Ugunsgrēkos un citās dabas katastrofās cietuša meža potenciāla atjaunošana
- Atbalsta apjoms 100% apmērā, atbalsta likme atkarīga no izmantotā meža reproduktīvā materiāla kategorijas. Atjaunotās mežaudzes kopšanu atbalsta ne vairāk kā 5 gadus pēc kārtas

Maksājums saimniecībām ar dabas ierobežojumiem (33.pants) (267,5 milj.EUR)

- Atbalsta saņēmēji
 - Aktīvie lauksaimnieki, kuru saimniecības atrodas teritorijā ar dabas ierobežojumiem (jaunajā MLA)
 - 2014.gadā atbalsts par esošām teritorijām, esošā apjomā
- Atbalsta saņemšanas nosacījumi:
 - Nodrošina minimālos ieņēmumus no lauksaimnieciskās darbības vismaz 280 EUR/ha
 - pastāvīgo pļavu un ganību, aramzemē sēto zālāju un nektāraugu platībā nodrošina minimālais dzīvnieku blīvumu vismaz 0,5 liellopu vienības uz ha vai 0,3 LLV/ha bioloģiskajiem lauksaimniekiem

Agrovide un klimats (29.pants) (89 milj.EUR) sākot ar 2015.gadu

- Atbalsta saņēmēji:

- lauksaimnieki, kas uzņemas brīvprātīgas piecu gadu saistības

Saistības par konkrēto platību var uzņemt vienā no apakšpasākumiem

- Apakšpasākumi

- Bioloģiskās daudzveidības uzturēšana zālajos – atbalsts par bioloģiski vērtīgu zālāju apsaimniekošanu vēlu pļaujot vai ekstensīvi noganot (0,3 – 0,5 liellopu vienībām uz ha), atbalsta maksājums attiecīgi 79 EUR/ha vai 135 (EUR/ha)*
- Integrētās dārzkopības ieviešana un veicināšana – atbalsts dārzkopjiem, kas pielieto integrētās audzēšanas metodes. Atbalsta maksājums no 24-390 EUR/ha*
- Videi draudzīgas saimniekošanas veicināšana – atbalsts lauksaimniekiem īpaši jutīgajā teritorijā par videi draudzīgu lauksaimniecisko darbību (buferjoslu izveide, starpkultūru audzēšanu 25% platību)

**likmes tiks precizētas pēc ES normatīvo aktu apstiprināšanas*

Bioloģiskā lauksaimniecība (30.pants) (151 milj. EUR) sākot ar 2015.gadu

- Atbalsta saņēmējs:
 - lauksaimnieki, kuri pāriet vai veic lauksaimniecisko darbību ar bioloģiskās lauksaimniecības metodēm
- Atbalsta saņemšanas nosacījumi:
 - visa saimniecība bioloģiski sertificēta
 - ir attiecīgas iemaņas bioloģiskās l/s produkcijas ražošanā
 - nodrošināti minimālie ieņēmumi no lauksaimnieciskās darbības vismaz 280 EUR/ha
 - nodrošināts minimālais dzīvnieku blīvums vismaz 0,3 liellopu vienības uz pastāvīgo pļavu un ganību, aramzemē sēto zālāju un nektāraugu platībām
- Atbalsta apjoms no 100 – 561 EUR/ha* atkarībā no kultūraugu grupas un realizācijas (bioloģiska/nebioloģiska)

**likmes tiks precizētas pēc ES normatīvo aktu apstiprināšanas*

Natura 2000 mežiem un laukiem (31.pants) (27 milj. EUR)

- Atbalsta saņēmējs:
 - lauksaimnieki vai privātie meža īpašnieki un to apvienības
- Atbalsta saņemšanas nosacījumi:
 - Kompensācijas maksājums par saimnieciskās darbības ierobežojumiem, kas attiecīgajā teritorijā radušies Putnu un Biotopu direktīvu ieviešanas rezultātā
 - Atbalstu var saņemt par pastāvīgo pļavu un ganību, kas atrodas Natura 2000 teritorijā - 44 EUR/ha
 - Meža un meža zemju platībām, atkarībā no saimnieciskās darbības ierobežojuma veida
 - Aizliegta mežsaimnieciskā darbība – 120 EUR/ha
 - Aizliegta galvenā cirte un kopšanas cirte – 80 EUR/ha
 - Aizliegta galvenā cirte – 80 EUR/ha
 - Aizliegta kailcirte – 40 EUR/ha

Pasākuma ieviešana atkarīga no precīzu kartogrāfisko materiālu sagatavošanas

LEADER pēc 2013.gada (76 milj. EUR)

Atbalsta saņēmēji

- VRG – visa Latvijas lauku teritorija, t.sk pilsētas kurās iedzīvotāju skaits ir no 5000 līdz 15 000.
- Fiziskas un juridiskas personas, kas īsteno projektus saskaņā ar VRG stratēģiju

Plānotās aktivitātes:

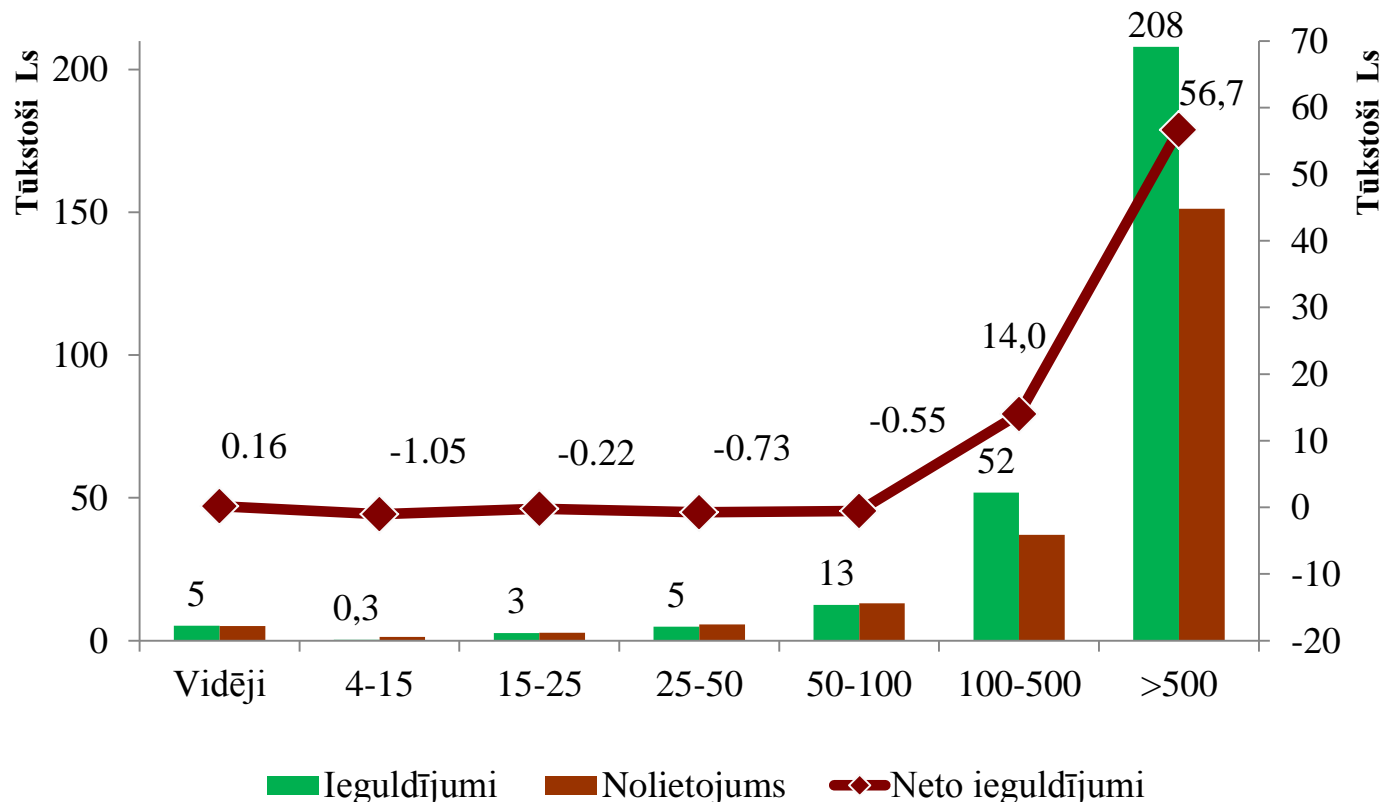
- Vietējās ekonomikas stiprināšanas iniciatīvas un vietas potenciāla attīstības iniciatīvas
 - Max attiecināmo projektu summa līdz 50 000 EUR, uzņēmējdarbības infrastruktūras projektiem līdz 100 000 EUR
 - Atbalsta intensitāte līdz 90 % (maksimālā atbalsta intensitāte - sabiedriskā labuma projektiem)

LEADER pēc 2013.gada (2)

Plānotās aktivitātes(turpinājums):

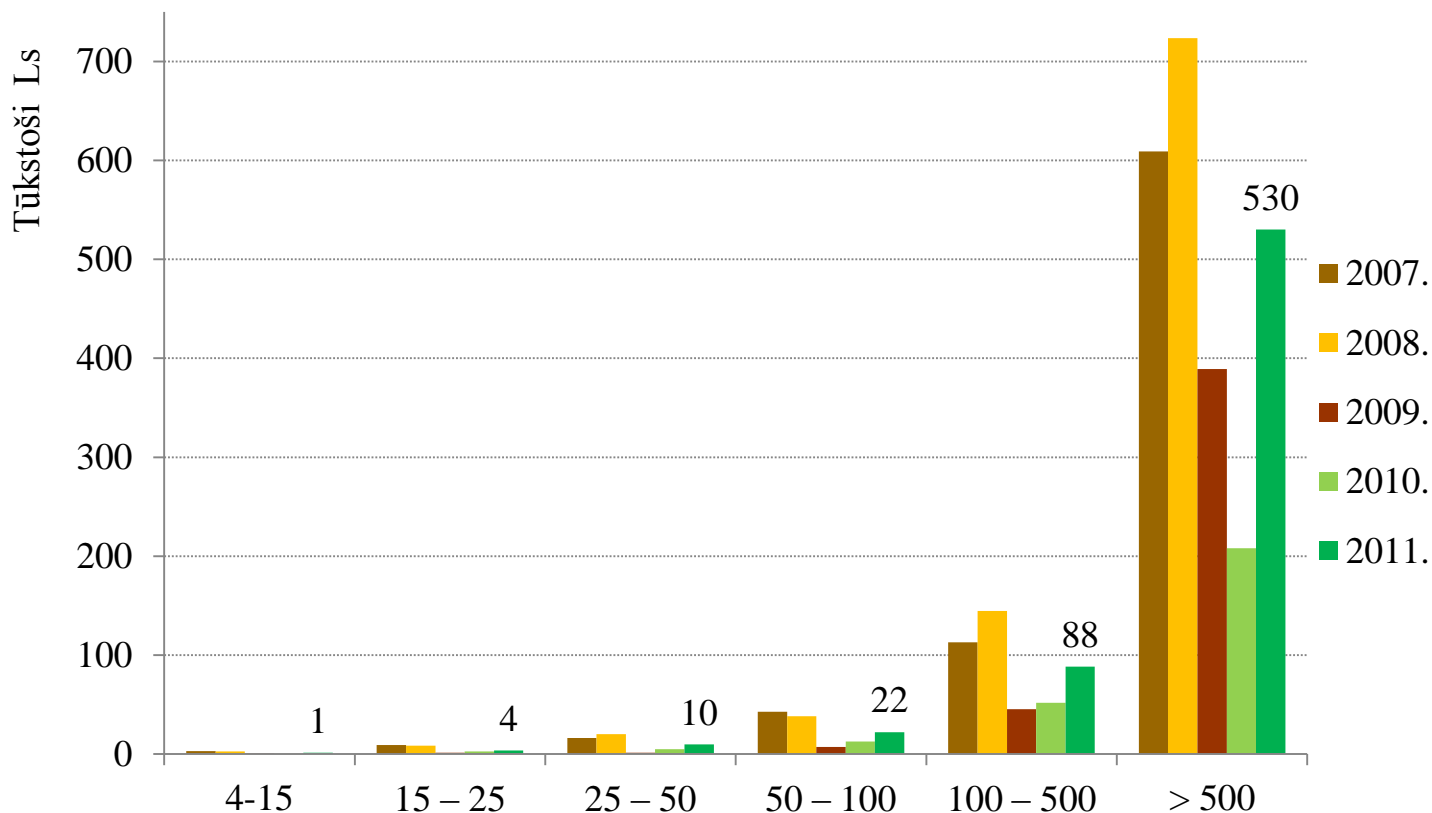
- Starpterritoriālā un starpvalstu sadarbība
 - Projektos vismaz divi partneri – nacionālā līmenī vai ES līmenī, kuri īsteno kopīgas darbības.
 - Atbalsta intensitāte līdz 100%
- Vietējās rīcības grupas darbības nodrošināšana, prasmju apguve, teritorijas aktivizēšana (VRG darbības nodrošināšanas, personāla, apmācību, sadarbības, finanšu izmaksas)

Saimniecību ieguldījumi pa saimniecību ekonomiskā lieluma grupām (000`EUR)



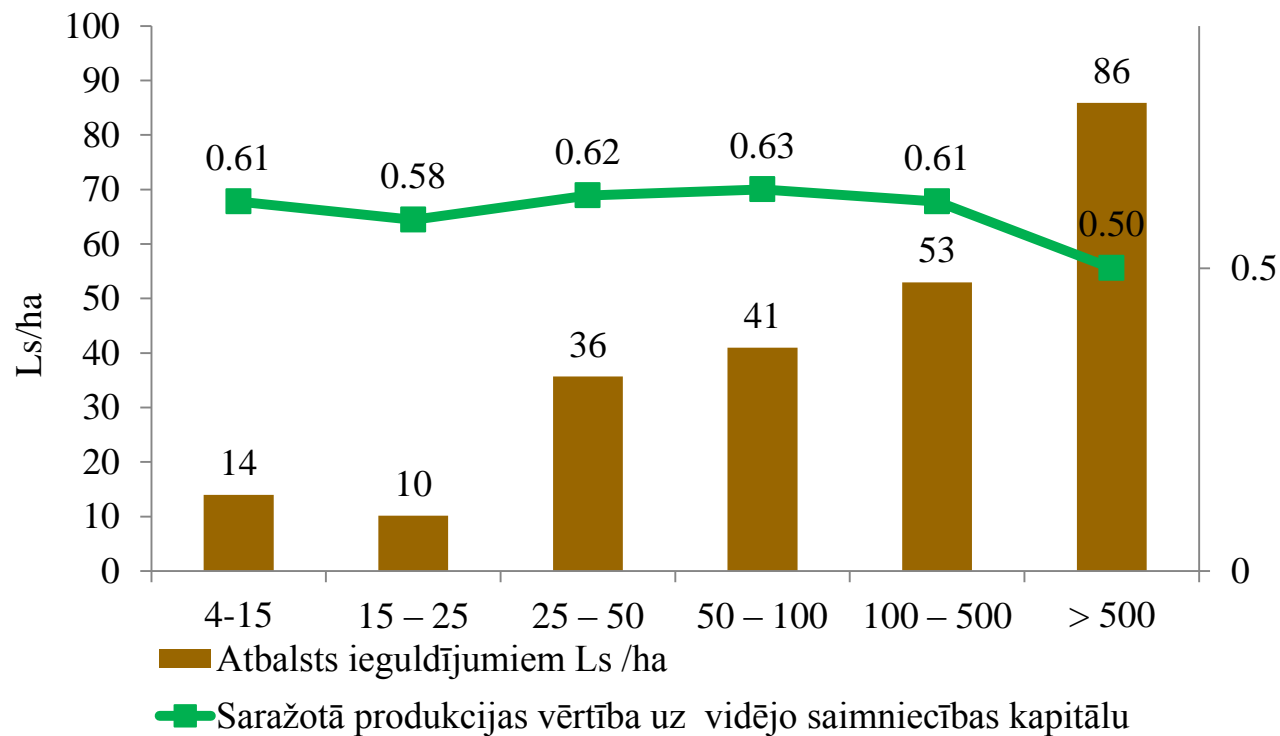
- Mazo un vidējo saimniecību grupās (SI līdz 100 tūkst. EUR) vidējie ieguldījumi saimniecībās ir mazāki par nolietojumu.
- Pamatlīdzekļu vērtības pieaugums ir vērojams tikai lielajās un ļoti lielajās saimniecībās

Saimniecību bruto ieguldījumi pa saimniecību ekonomiskā lieluma grupām (000`EUR)



Vidējo bruto ieguldījumu apjoma atšķirība starp mazo un vidējo saimniecību (SI līdz 100 tūkst. EUR) un lielo un ļoti lielo saimniecību grupām līdz šim ir bijusi ievērojama

Atbalsts investīcijām uz 1 ha LIZ un saimniecību kapitāla atdeve pa saimniecību ekonomiskā lieluma grupām (000`EUR)



- Saimniecību kapitāla atdeve – saražotās produkcijas vērtība pret saimniecības kapitāla vērtību mazo, vidējo un lielo saimniecību grupā ir līdzīga.
- Ļoti lielo saimniecību grupā (SI vairāk kā 500 tūkst. EUR) kapitāla atdeve ir zemāka, kaut gan atbalsts ieguldījumiem uz 1ha LIZ ir par 60% lielāks nekā lielo saimniecību grupā.

Jautājumi JUMS (1)

- Ko ir devis Eiropas fondu atbalsts atbalsts līdz šim?
 - Ļāvis nostāties tuvāk “vecās” Eiropas lauksaimniekam? Jā/nē
 - Palīdzējis nodrošināt ieņēmumus tiem, kas dzīvo lauku teritorijā? Jā/nē
 - Veicinājis šķelšanos laukos? Jā/nē
 - ?
 - ?
 - ?

Jautājumi JUMS (2)

- Ko mēs gribam sasniegt ar Eiropas fondu atbalstu?
 - Paplašināt saimniecību(platības/ražības/jaunu nozari)
 - Modernizēt ražošanu savā saimniecībā
 - Nodrošināt iztiku savai ģimenei
 - Sakārtot un atveseļot vidi, kurā es dzīvoju
 - ?
 - ?



**Paldies par Jūsu
uzmanību!**