

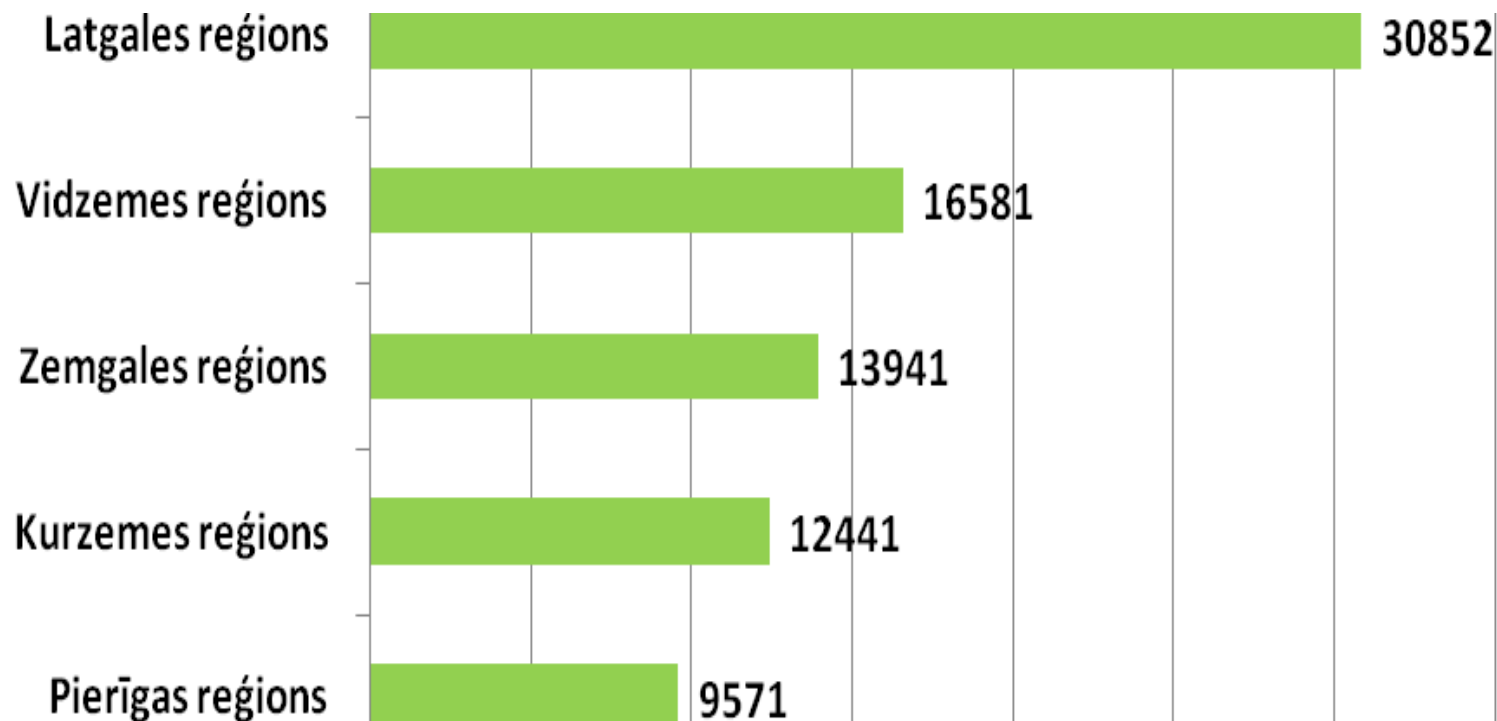
Mazo un vidējo lauku saimniecību  
situācijas analīze  
un attīstības stratēģija  
2013. – 2020. gadam

Agnese Hauka  
Latvijas Zemnieku federācija  
2012. gada 23. oktobris

# Globalizācija un urbanizācija

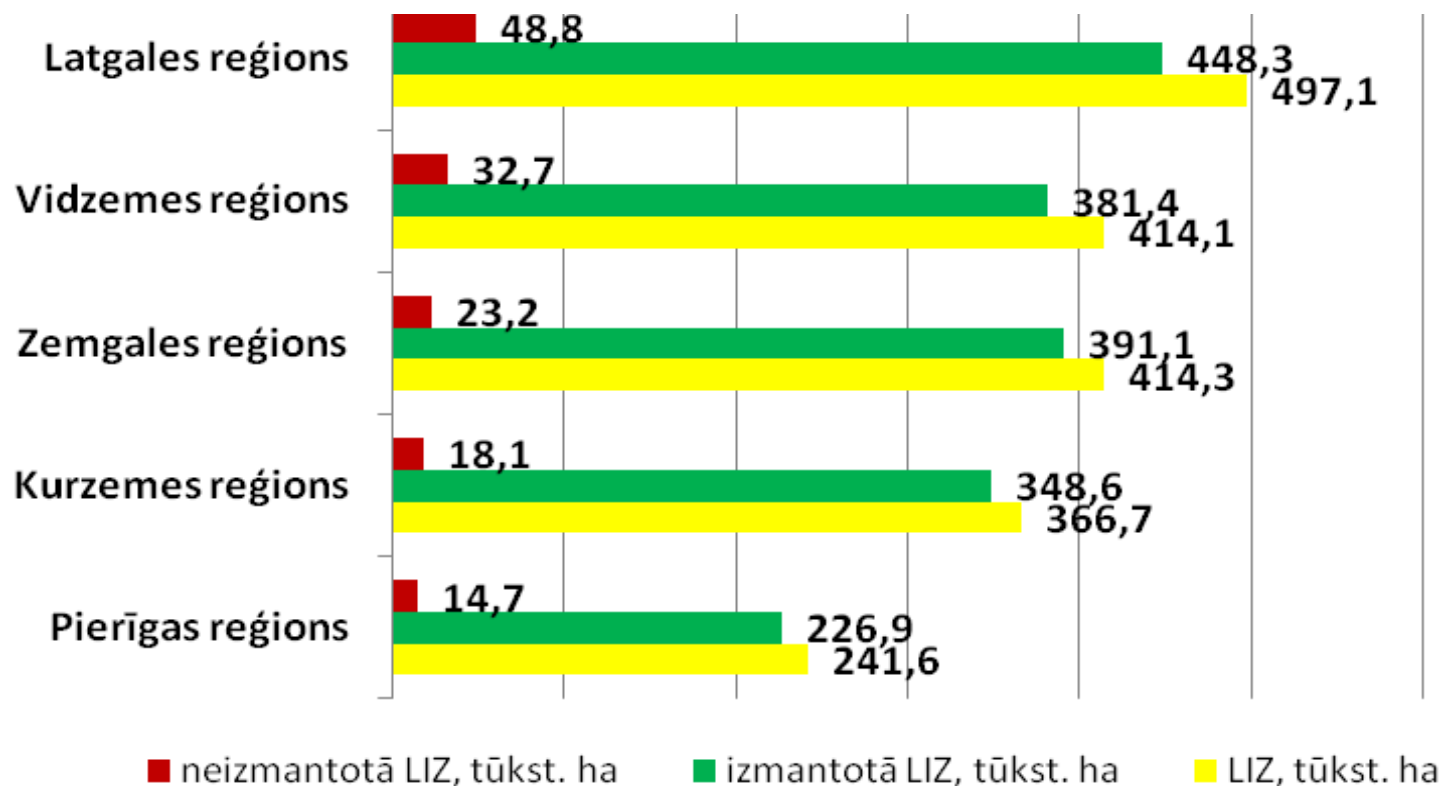
- ▶ LIZ būs būtisks un, iespējams, pats svarīgākais ražošanas resurss nākotnē.
- ▶ Lauksaimniecības produktu un pārtikas ražošana – stratēģiski nozīmīgākā un ienesīgākā uzņēmējdarbība.
- ▶ Pārtikas ražošanas un izplatīšanas koncentrācija dažu tirgus dalībnieku rokās rada un palielina pārtikas pieejamības risku pilsētas iedzīvotājiem, t.i., lielākajai pasaules un arī Latvijas iedzīvotāju daļai.
- ▶ Latvijas zemes un, jo īpaši, LIZ, saglabāšana Latvijas tautas īpašumā ir stratēģiski svarīga valsts ilgtspējīgai attīstībai.
- ▶ Spēja nodrošināt valsts iedzīvotājus ar pārtiku ir valsts neatkarības saglabāšanas pamats.

# Lauku saimniecību skaits Latvijas statistiskajos reģionos 2010. gadā



Avots: autores veidots attēls, izmantojot CSP datus

# Lauksaimniecībā izmantojamo zemju platība Latvijas statistiskajos reģionos 2010. gadā (tūkst. ha)

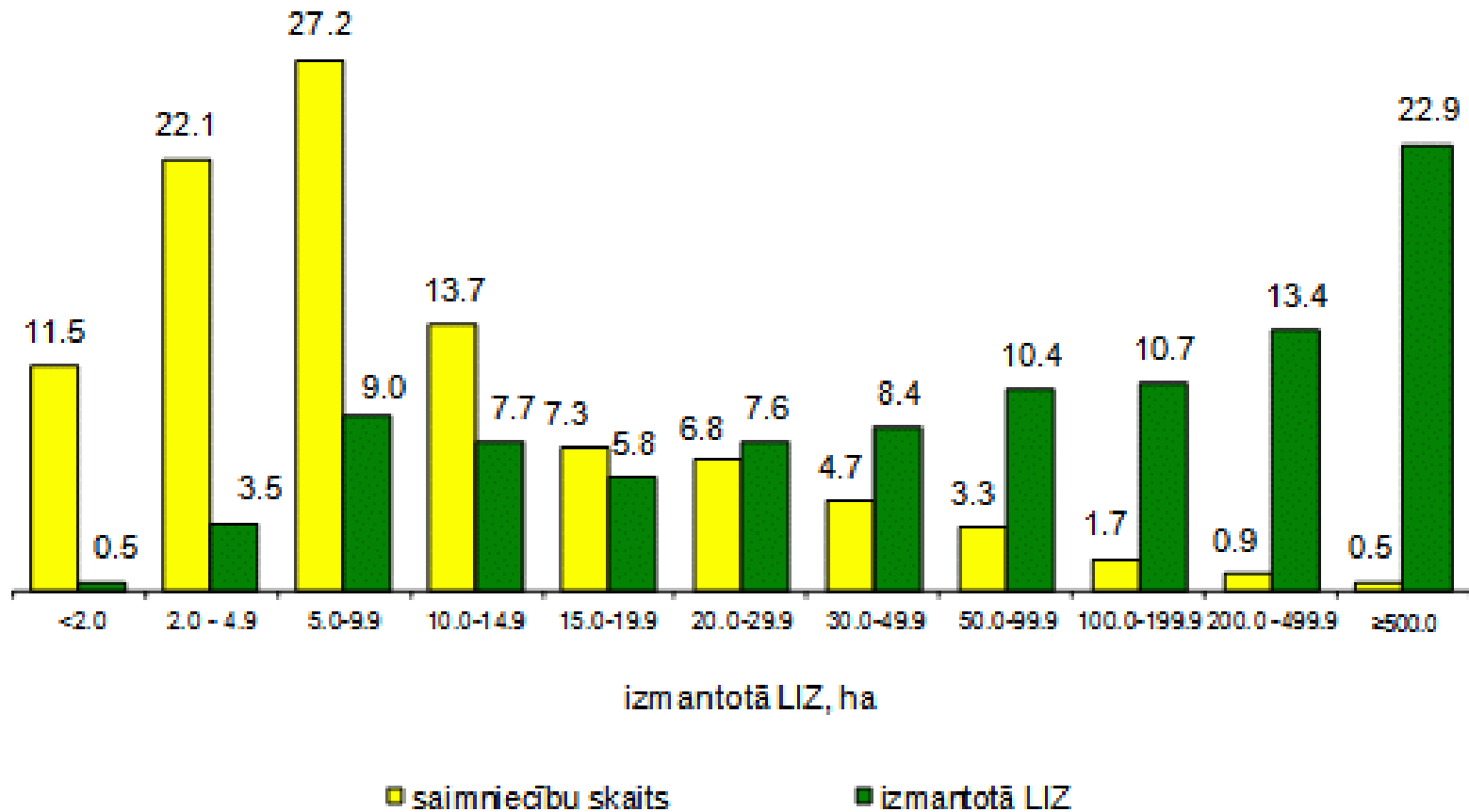


Avots: autores veidots attēls, izmantojot CSP datus

# Situācija Latvijā

- ▶ Latgales reģionam ir vislielākais potenciāls LIZ apgūvē – 2010. gadā Latgalē bija visvairāk neapgūtās LIZ platības.
- ▶ Turpinoties līdzšinējiem urbanizācijas procesiem valstī, **saimniecību skaits un apsaimniekotās LIZ platības Pierīgas reģionā samazināsies**, jo LIZ tiks transformēta par apbūvējamu teritoriju, ko sekmēs Pierīgas teritorijās pieaugošā iedzīvotāju skaita pieprasījums pēc mājokļiem.
- ▶ Lauku saimniecības vidējais lielums 2010. gadā bija 34,5 ha un izmantotās LIZ platība vidēji vienā saimniecībā bija 21,5 ha.

# Lauku saimniecību skaits un izmantotā lauksaimniecībā izmantojamā zeme, % no saimniecību kopskaita un no kopējās izmantotās LIZ



Avots: CSP dati

# Mazās un vidējās saimniecības Latvijā

- ▶ Runājot par mazajām un vidējām saimniecībām, tiek runāts par 82% Latvijas saimniecību vai pat 94% saimniecību!
- ▶ Mazās un vidējās saimniecības apgādā vairāk nekā 193 tūkstošus Latvijas lauku iedzīvotāju.
- ▶ Latvijas lauksaimniecībā dominē ģimenes saimniecības.
- ▶ Īsās pārtikas ķēdes ir iespēja mazām un vidējām saimniecībām realizēt savu produkciju par iespējami augstāko cenu iespējami īsākā laikā tieši patērētājam.

# Situācija Latvijas laukos

- ▶ Lielu saimniecību veidošana samazina darba vietas laukos un izstumj vietējos mazos un vidējos ražotājus no tirgus un vietējo sabiedrību no viņu teritorijas.
- ▶ Laukos dzīvojošie un strādājošie paralēli darbam lauksaimniecībā iesaistās ar lauksaimniecību nesaistītās nozarēs.



# Priekšlikumi mazo un vidējo saimniecību situācijas uzlabošanai

- ▶ Eiropas Savienības un valsts atbalstam ir jābūt vērstam mazo un vidējo saimniecību attīstībai un konkurētspējas palielināšanai.
- ▶ Atbalstāms un noteikti ieviešams ir ZM priekšlikums LAP 2014–2020 pasākumā „Ieguldījumi materiālajos aktīvos” mazām un vidējām saimniecībām noteikt lielāku atbalsta intensitāti.
- ▶ Īstenojot ES un valsts atbalsta programmu ietvaros apstiprinātos projektus LAP 2014–2020 ietvaros ir jāļauj mazām un vidējām saimniecībām iegādāties lietotu lauksaimniecības tehniku un būvniecības darbus veikt saimnieciskā kārtā.

## Latvijas Zemnieku federācijas ierosinājums „mazā lauksaimnieka” un „aktīvā lauksaimnieka” statusa noteikšanai

	„Mazā lauksaimnieka” statuss	„Aktīvā lauksaimnieka” statuss
Reģistrēti Valsts ieņēmumu dienestā kā saimnieciskās darbības veicēji	Fiziska un juridiska persona	Juridiska persona
Ieņēmumi no saimnieciskās darbības LVL	2000 – 35 000	35 000 – 500 000
Saimniecības lielums (ha) LIZ tradicionālajām lauksaimniecības nozarēm (piena/gaļas lopkopība, graudkopība)	1 - 49	50 - 500
Uz pilnu slodzi nodarbināto skaits	Ne vairāk kā 5	ne vairāk kā 20
Izglītība lauksaimniecībā	Pamatizglītība	Pamatizglītība

Avots: autores veidota tabula

# Paldies par iespēju Jūs uzrunāt!

Latvijas Zemnieku federācija

E-pasts: [info@lzf.lv](mailto:info@lzf.lv)

[www.lzf.lv](http://www.lzf.lv)

Twitter: LZF\_1990

PAR apdzīvotiem un ekonomiski aktīviem  
Latvijas laukiem!

