

LKU
LIETUVOS KREDITO UNIJOS

Кредитные союзы Литвы
Savanorių pr. 363, Kaunas LT-49425, Lietuva
<http://www.lku.lt>

Sveiki!



КРЕДИТНЫЙ СОЮЗ - ЧТО ЭТО?



Кредитный союз?

- Кредитный союз – кооперативное кредитное учреждение, предоставляющее финансовые услуги для своих членов - пайщиков.
- кредитный союз работает и обслуживает своих членов и клиентов в пределах определенной территории - муниципалитета, где находится штаб-квартира КС и соседних муниципалитетов.
- кредитный союз – банк сообщества.
- Деятельность кредитного союза лицензирует Банк Литвы.



КАКИЕ УСЛУГИ ПРЕДОСТАВЛЯЕТ КРЕДИТНЫЙ СОЮЗ?



Кредитные услуги союза

- Банковские счета, платежные поручения
- Сберегательные и срочные депозиты
- Личные, бизнес и сельскохозяйственные кредиты
- Платежные карты Maestro и MasterCard Standard
- Онлайн-банкинг "i-Unija "
- Коммунальные платежи



Какие проекты, осуществляют кредитные союзы?

- С помощью кредитного союза можно участвовать в:
 - Сельском Фонде кредитных гарантий;
 - INVEGA гарантии для малого и среднего бизнеса;
 - Получить кредит для начала малого бизнеса запуск фонда развития предпринимательства.

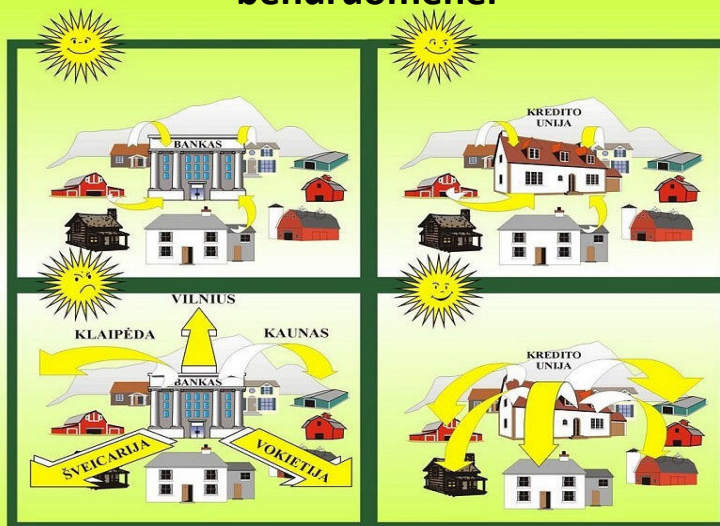




Преимущества кредитных СОЮЗОВ

- Член кредитного союза является владельцем «один пайщик - один голос».
- членство является добровольным и открытым
- **Главное не прибыль, а выгода для пайщика**
- обеспечивается демократическое управление
- Члены управления работает на добровольной основе
- Кредитные союзы находится ближе к людям и предоставляет услуги по справедливым ценам и процентным ставкам.

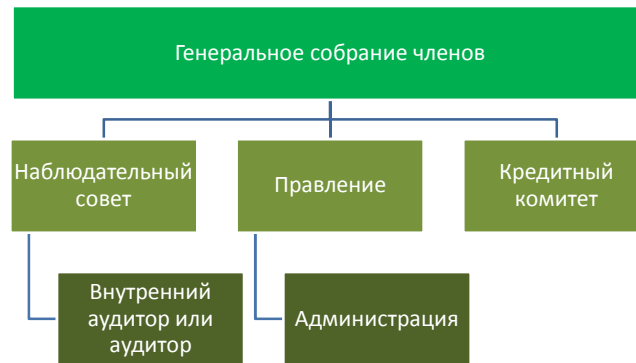
Kredito unijoje uždirtbas pelnas grįžta bendruomenei



КАК ОРГАНИЗОВАН КРЕДИТНЫЙ СОЮЗ?



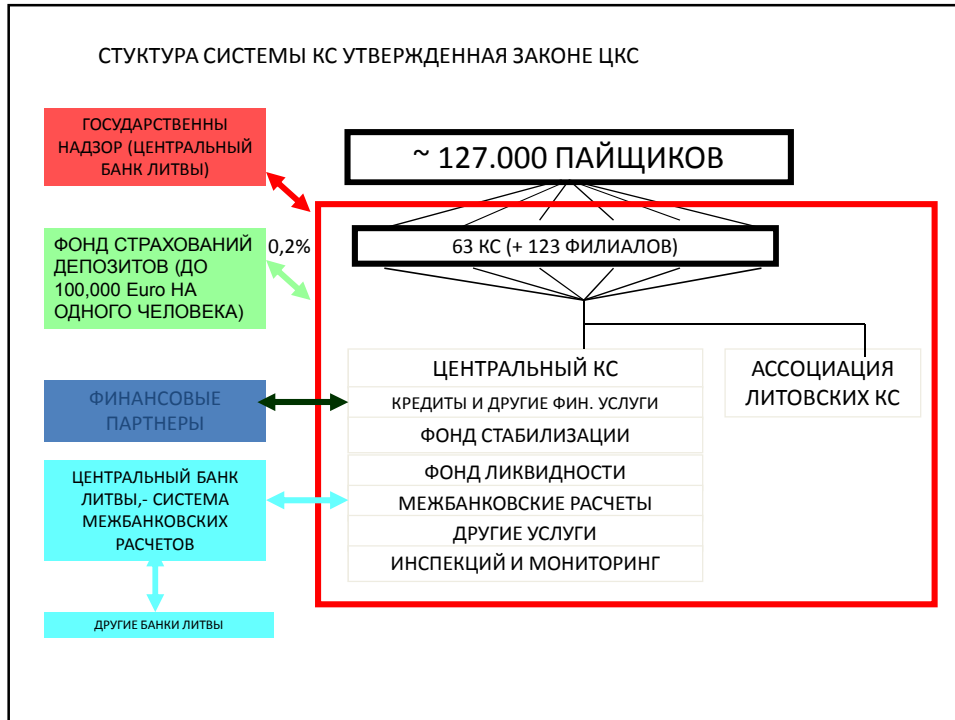
Структура КС



Движение кредитных союзов

127 тысяч пайщиков



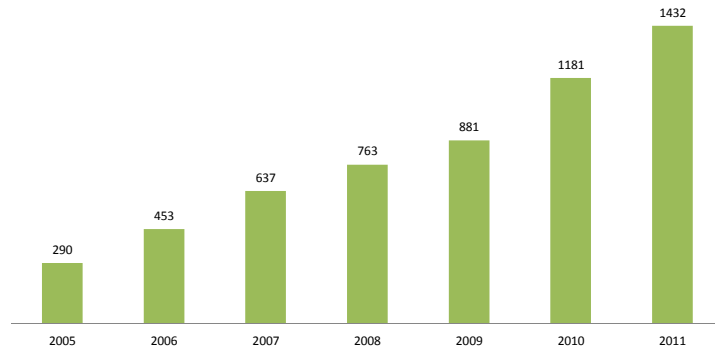




Основные финансовые результаты

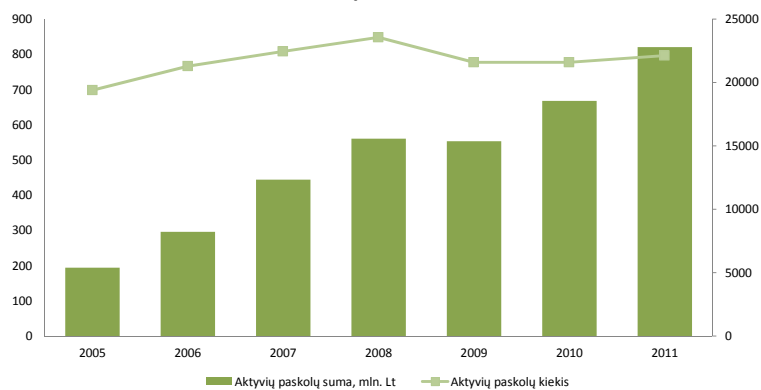
Активы, млн. Лт

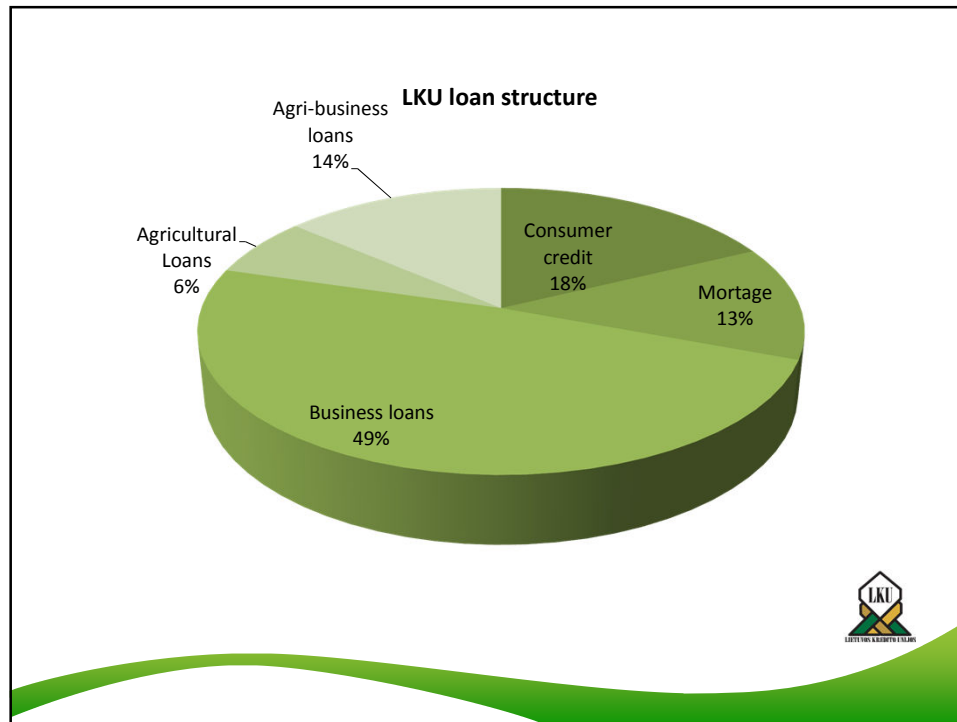
■ Turtas, mln. Lt




Основные финансовые результаты

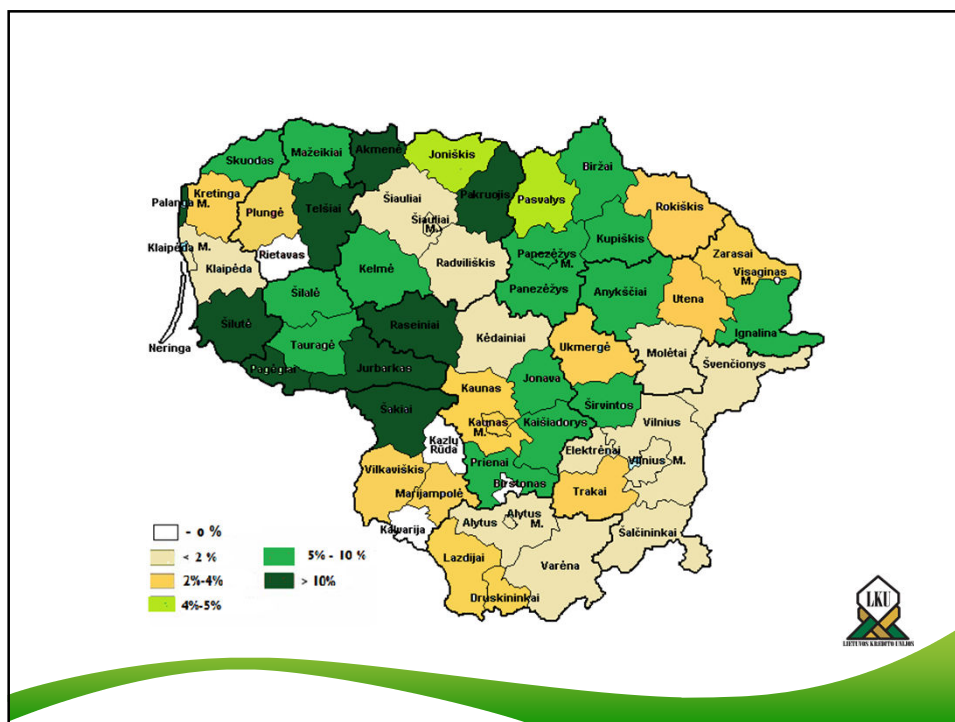
Кредиты

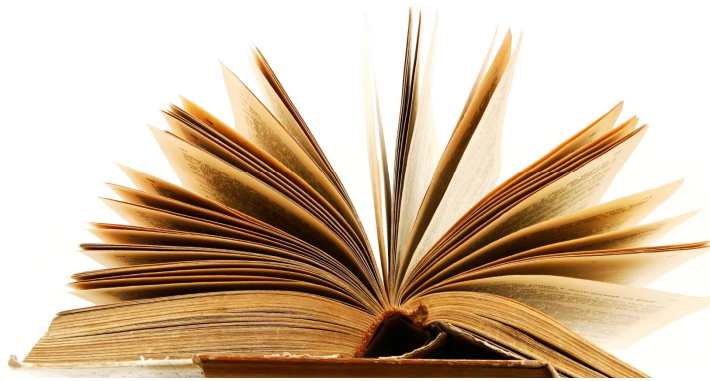




- Первый раз после 2005 года банки Литвы опередили кредитные союзы по количеству выданных кредитов для сельского хозяйства
- 

- **Коммерческие банки** выдали кредиты для 1806 хозяйств или 54,2%
- 520 млн. Лт или 84,8%, средняя сумма кредита 288 тыс. Лт
- **Кредитные союзы** - 1524 хозяйств или 45,8%
- 92,9 млн. Лт или 15,2%, средняя сумма кредита 61 тыс. Лт





ИСТОРИЯ КРЕДИТНЫХ СОЮЗОВ



Первый кредитный союз родился в Германии



- (1847 г.) основатель первого КС
Friedrich Wilhelm Raiffeisen



Кредитные союзы в Литве

- Первый кредитный союз основан в 1871 г. в городке Пабирже
- Первый кредитный союз в 1900 году основан в Канаде
- Первый кредитный союз в США был создан в 1909 году
- После восстановления независимости Литвы первый кредитный союз был основан в 1995 году "Vievio taupa"



Популярность кредитного союза

- В 1939 году было 310 кредитных союзов
- Каждый 25 житель Литвы в то время был членом кредитного кооператива
- доля рынка составляла 37% депозитов и кредитов.



Достижения движения кредитных союзов через 16 лет

- Создание законодательной базы: Закон о кредитных союзах, Закон о Центральном кредитном союзе (50 пайщиков и 15.000 литов паевой капитал)
- Введение современных продуктов: MasterCard международные платежные карты, Интернет-банкинг "i-Unija";
- Обширные сотрудничества с международными финансовыми учреждениями и организациями;
- Благоприятная оценка международных организаций как одной из лучших кооперативных финансовой систем в регионе в рамках своей деятельности.



Текущие проблемы

- Улучшение правовой базы;
- Формирование позитивного отношения к системе кредитных союзов в Парламенте и других институций;
- Отсутствие публичного распространения информации;
- Целостность движения КС;
- Укрепление базы капитала, особенно в малых кредитных союзах.



Визия движения кредитных союзов

- Общество Литвы знает, что это кредитные союзы, и они осознают их, как кредитные учреждения литовского капитала;
- Литовские Кредитные союзы являются одними из основных двигателей развития регионов;
- Литовские кредитные союзы продвигают социально ответственное банковское дело и в состоянии предоставлять финансовые услуги на тех сегментах, которые не получают адекватных финансовых услуг, банки.



ОСНОВНЫЕ УСЛУГИ ЦЕНТРАЛЬНОГО КРЕДИТНОГО СОЮЗА ЛИТВЫ ДЛЯ КРЕДИТНЫХ СОЮЗОВ (1)

- депозиты
- кредиты и кредитные линии
- платежи (межбанковские переводы)
- внедрение и поддержка системы платежных карточек
- внедрение и поддержка системы Интернет банкинга
- фонд ликвидности и правление ликвидностью
- фонд стабилизации и правление "банкротов"



ОСНОВНЫЕ УСЛУГИ ЦЕНТРАЛЬНОГО КРЕДИТНОГО СОЮЗА ЛИТВЫ ДЛЯ КРЕДИТНЫХ СОЮЗОВ (2)

- Инспекции и присмотр к кредитным союзам
- Финансовые консультации
- юридические консультации и поддержка
- поддержка компьютерных систем
- обучение
- маркетинг
- репрезентация



УСЛУГИ В КРЕДИТНЫХ СОЮЗАХ ЛУЧШЕ И ДЕШЕВЛЕ ПО СРАВНЕНИЮ С БАНКАМИ

1. Нету или малые цены за услуги (за платежи (межбанковские переводы), выплату наличных, выдачу кредитов, etc.)
2. По больше процентная ставка за депозиты (0.5 - 1.0 %), по меньше или такая же самая процентная ставка за кредиты
3. Быстрая выдача кредитов
4. Выдача кредитов по легче – иногда достаточно низкого дохода
5. Нет минимальной суммы кредита или срочного вклада



ОСНОВНЫЕ ЭЛЕМЕНТЫ УСПЕХА КРЕДИТНЫХ СОЮЗОВ ЛИТВЫ:

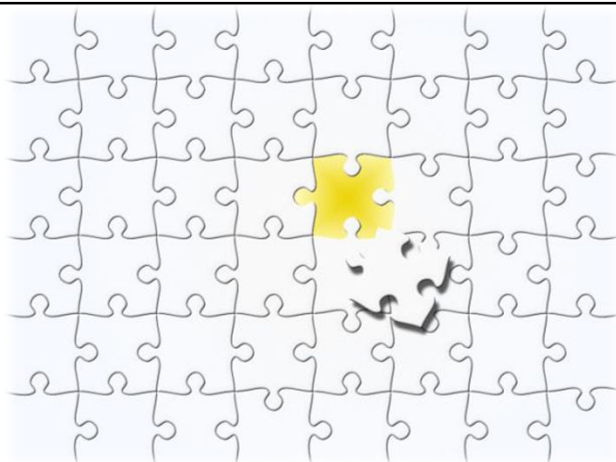
- Отличный опыт и экспертиз от партнеров (главный партнер - Development International Desjardins, так же SEDF, Rabobank foundation, Proxfin)
- Хорошая правовая база (Закон по кредитным союзам, закон по центральному кредитному союзу, скидка налога прибыля)
- Поддержка правительства Литвы (правительство Литвы инвестировала 1,536,000 EUR в пай центрального кредитного союза, подарила 200.000 EUR в фонд стабилизации, поддерживала при выработке законной базы и в ступлении в Евро Союз);
- Государственный надзор (Центральный банк Литвы ответственный и инспектирует кредитные союза);
- Государственное страхование депозитов (вклады в каждом кредитном союзе в обязательном порядке страхуются в фонде государственного страхования депозитов в порядке 100,000 EUR для каждого вкладчика);



ОСНОВНЫЕ ЭЛЕМЕНТЫ УСПЕХА КРЕДИТНЫХ СОЮЗОВ ЛИТВЫ:

- Финансовый центр кредитных союзов (центральный кредитный союз гарантирует внедрение и поддержку платежей, платежных карточек, интернет банкинга, компьютерных систем, фонда ликвидности и стабилизации, выдачу кредитов и другие услуги);
- Внутренние инспекции кредитных союзов как дополнительный надзор (За эти функции ответственный центральный кредитный союз);
- Полная стандартизация (стандартные уставы, финансовые формы и учет, договора, компьютерные системы и так далее)
- Квалифицированный персонал





КАК СТАТЬ ЧЛЕНОМ КРЕДИТНОГО СОЮЗА?



Стать членом кредитного союза очень просто!

- заполнить заявление;
- Купить один пай в стоимости 100 Лт
- Становитесь членом кредитного союза после решения правления.





