

Mijiedarbība starp laukiem un pilsētām kā priekšnosacījums lauku attīstībai

**Vides aizsardzības un reģionālās attīstības ministrijas
valsts sekretāra vietniece
Dr. oec. Laimdota Straujuma**

Rīga, 2011



Saturs

1. Politikas uzstādījumi pilsētu – lauku mijiedarbības jautājumos “Latvija 2030”
2. Esošā situācija: skaitļi un piemēri
3. Politikas pasākumi/instrumenti pilsētu – lauku mijiedarbības veicināšanai



Latvijas Telpiskās attīstības perspektīva līdz 2030.gadam

Politikas virzieni ilgtspējīgai un līdzsvarotai teritoriju attīstībai

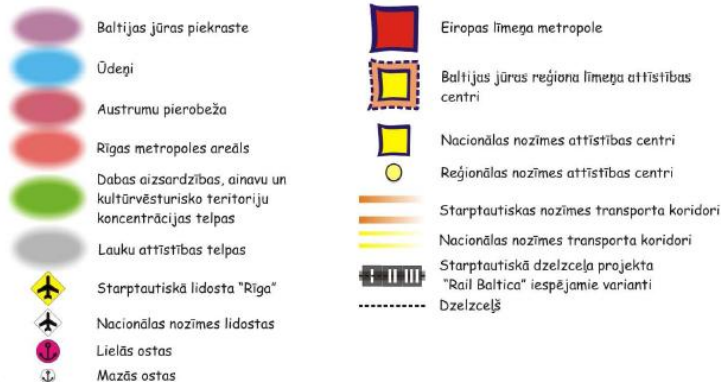
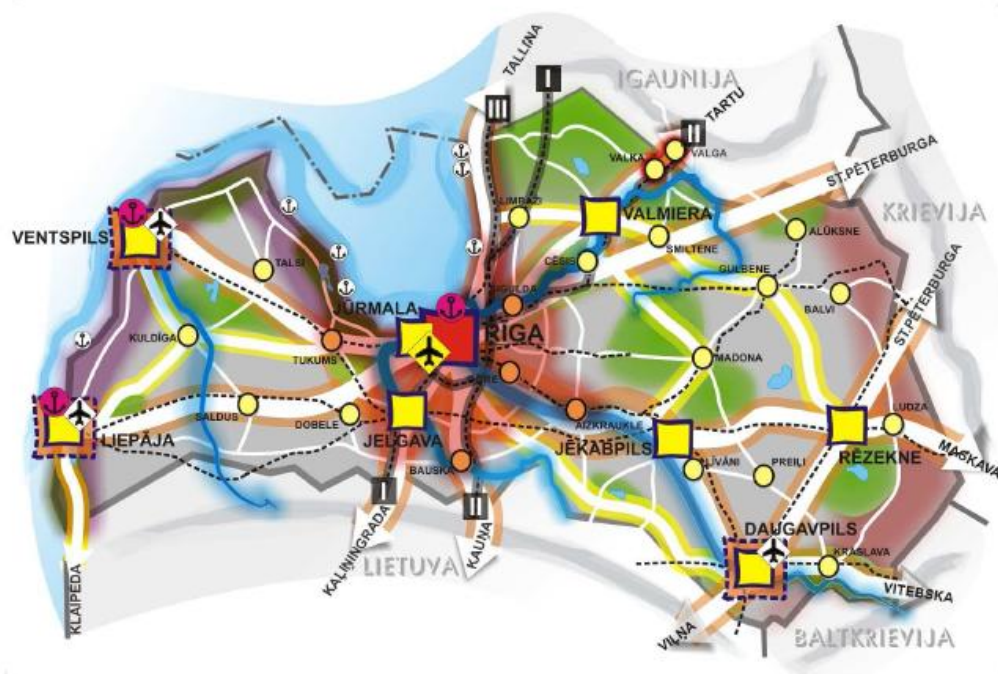
Galvenie aspekti:

- sasniedzamība un mobilitātes iespējas;
- apdzīvojums kā ekonomiskās attīstības, cilvēku dzīves un darba vide;
- nacionālo interešu telpas – unikālas specifiskas teritorijas, kas nozīmīgas visas valsts attīstībai,

t.sk. **attīstības centri**

(pilsētas) un lauku attīstības telpa

Latvijas nākotnes telpiskā struktūra



Apdzīvojums- policentriska struktūra

Lai iedzīvotājiem nodrošinātu **līdzvērtīgus dzīves un darba apstākļus neatkarīgi no dzīves vietas** un nostiprinātu valsts **policentrisku apdzīvojuma struktūru, nepieciešams :**

- **attīstības centru (pilsētu)- potenciāla un konkurētspējas paaugstināšana**, veidojot pievilcīgu pilsētvidi iedzīvotājiem un investoriem
- **pilsētu un lauku teritoriju savstarpējā sadarbība un mijiedarbība** darba vietu nodrošināšanā un pakalpojumu sniegšanā
- **attīstības centru funkcionālo tīklu izveidošana**, vienojoties par resursu efektīvu izmantošanu



Pilsētu un lauku mijiedarbība

Pilsētas

- apkārtējo lauku teritoriju atbalsta centri
- noieta tirgus lauksaimniecības produkcijai
- darba un dažādu pakalpojumu saņemšanas vietas lauku iedzīvotājiem

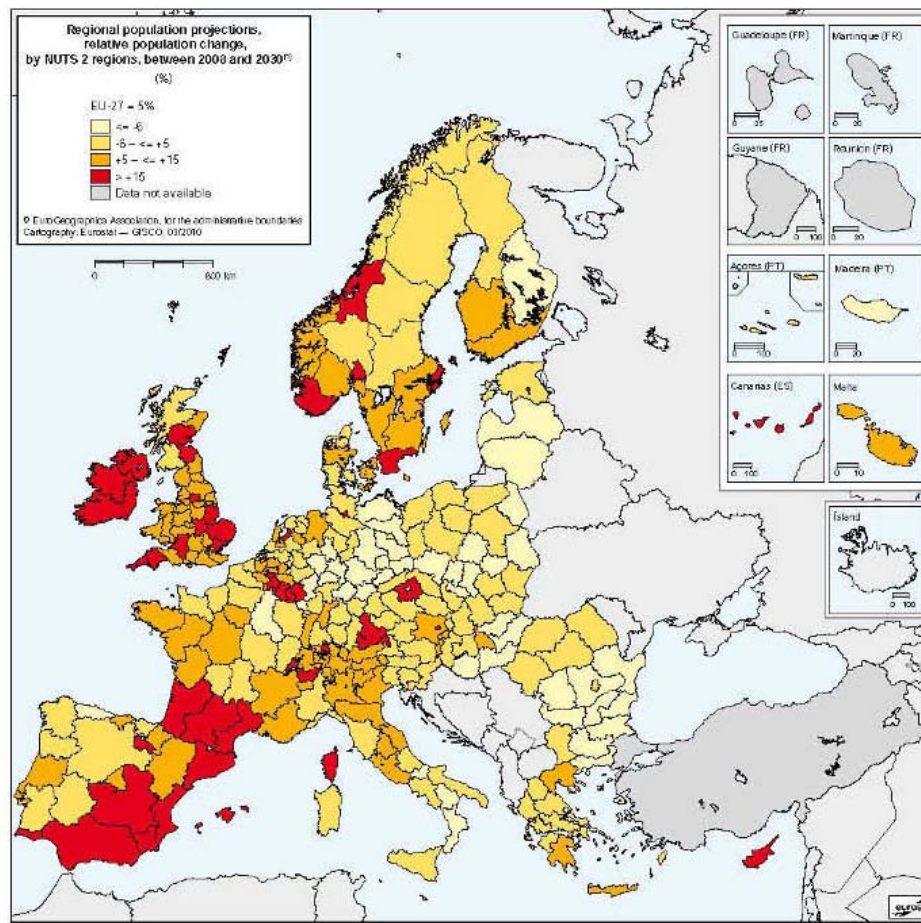
Lauki

- lauksaimnieciskās un mežsaimnieciskās produkcijas ražošana
- rekreācijas iespējas pilsētu iedzīvotājiem
- kvalitatīva dzīves telpa pilsētās strādājošajiem
- teritorijas nelauksaimnieciskai uzņēmējdarbībai



Iedzīvotāju prognoze un IKP

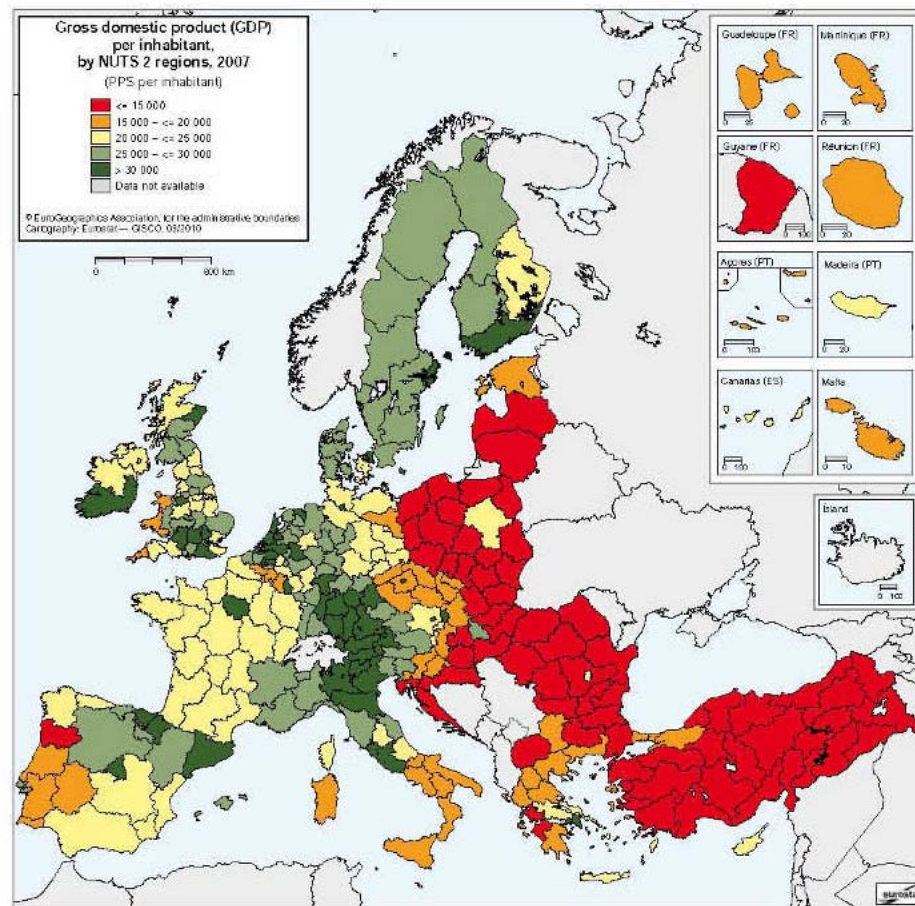
Map 1.6: Regional population projections, relative population change, by NUTS 2 regions, between 2008 and 2030 (*)
(%)



(*) France, without départements d'outre-mer (FR9).

Source: Eurostat (proj_08:2150rp).

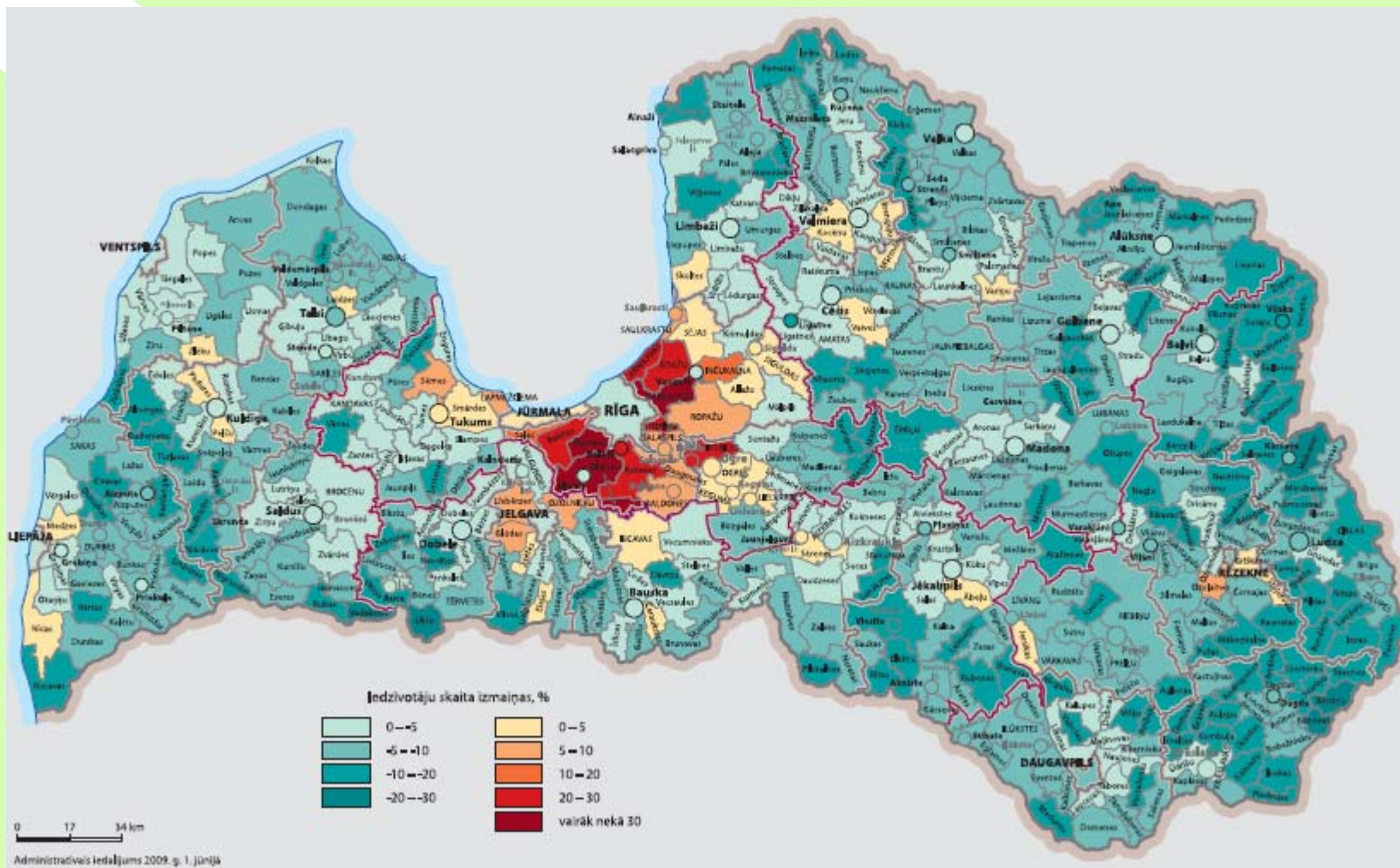
Map 4.1: Gross domestic product (GDP) per inhabitant, by NUTS 2 regions, 2007 (*)
(PPS per inhabitant)



(*) Turkey, 2006.

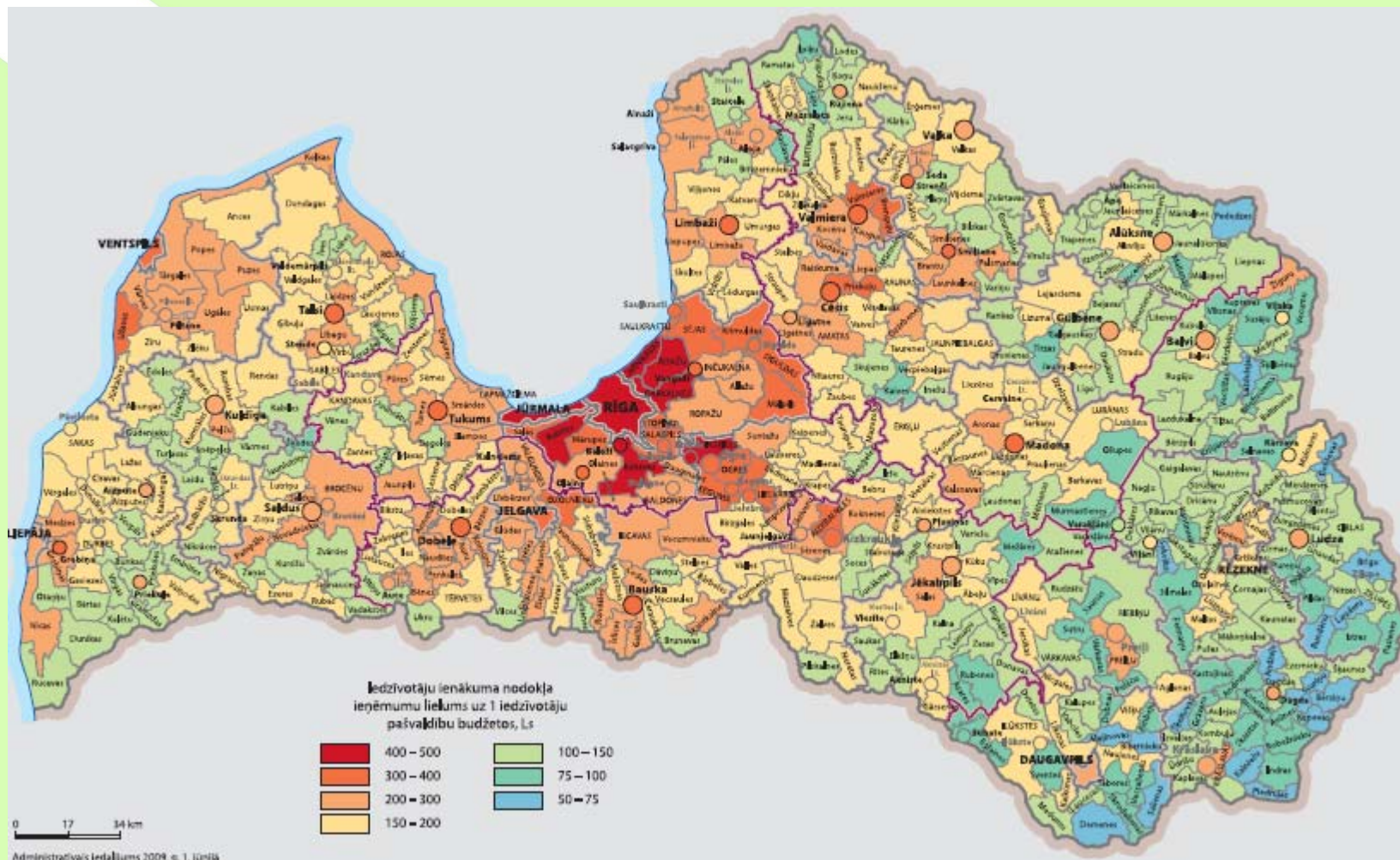
Source: Eurostat (tgs00005).

Iedzīvotāju skaita izmaiņas, %



* no 2003. līdz 2008. gada sāk. (Valsts reģionālās attīstības aģentūra, *Reģionu attīstība Latvijā 2008*")

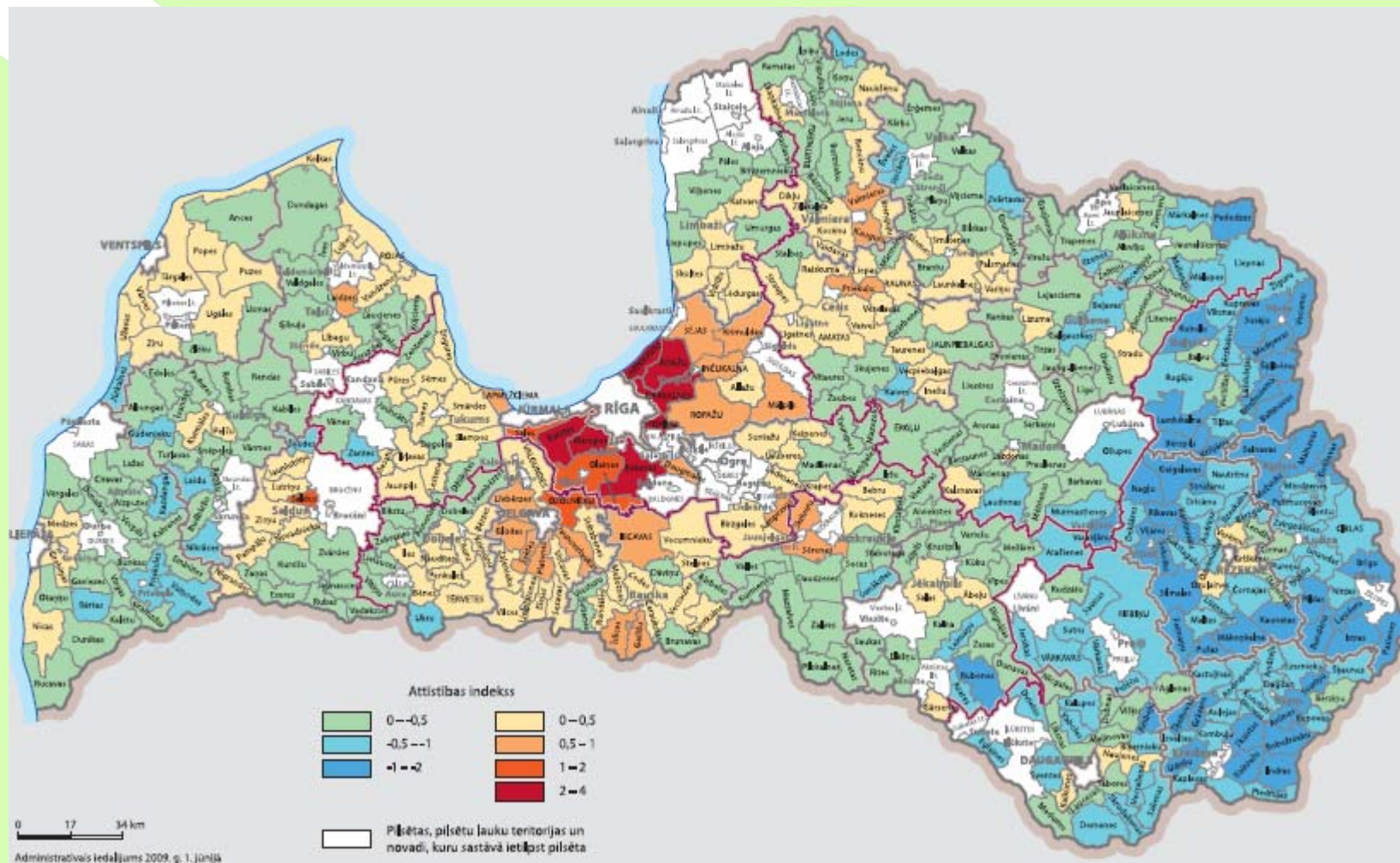
IIN ieņēmumi pašvaldību budžetos uz 1 iedzīvotāju



* 2007.g. (Valsts reģionālās attīstības aģentūra, *Reģionu attīstība Latvijā 2008*)



Lauku pašvaldību grupas teritoriju attīstības indekss



* pēc 2007. gada datiem (Valsts reģionālās attīstības aģentūra, *Reģionu attīstība Latvijā 2008*)

Pilsētu ietekme uz lauku teritoriju apdzīvotību Latvijā

- Pakāpeniska **iedzīvotāju skaita samazināšanās valsts pierobežas lauku teritorijās**, kā arī **bijušo administratīvo rajonu nomales teritorijās**
- Iedzīvotāju skaita samazināšanās Latvijas pilsētās kopumā, bet vienlaikus tā palielināšanās **atsevišķās pašvaldībās Rīgas tuvumā**
- Daļa Latvijas republikas pilsētu iedzīvotāju nomaina savu dzīves vietu **uz tuvējo piepilsētas apkaimi**
- Ārpus pilsētām **iedzīvotāju blīvums ir lielāks teritorijās, kas atrodas pie valsts nozīmes satiksmes maģistrālēm**
- Teritorijas attīstības indekss **bijušajās rajonu centru pilsētās un tām piegulošās teritorijās ir augstāks nekā rajona nomales teritorijās**
- Nelabvēlīgs **demogrāfiskais fons un iedzīvotāju novecošanās pilsētās un laukos**

* “Reģionu attīstība Latvijā 2008”, Valsts reģionālās attīstības aģentūra



Lauku dažādība

- Lauki ir ne tikai lauksaimniecība
- Piepilsētas lauki
- Pievilcīgie lauki- upju, ezeru tuvums
- Mežsaimniecības teritorijas
- Izcilas dabas, ainavu un kultūrvēsturiskas teritorijas
- Derīgo izrakteņu ieguves teritorijas
- Pierobeža...



Saskaņota attīstības plānošana

- **Saskaņotas** nozaru valsts nozīmes un teritoriju (pašvaldību) attīstības **prioritātes**
- **Nozaru (sektoru) politikas** visos līmeņos vērtē to **ietekmi uz teritorijām**, koncentrējas uz augsta līmeņa prioritātēm, šo prioritāšu ietvaros ļaujot teritorijām izveidot savas prioritātes
- **Integrēta pieeja dažādiem atbalsta instrumentiem**, t.sk. ES fondu līdzekļiem, t.sk. Lauku attīstības fondam (2. pīlārs, iespējams, arī 1. pīlārs)



Attīstības plānošana vietējā līmenī

- **Integrētas plānošanas principi**, gan teritoriāli, gan tematiski, plānojot pilsētu attīstību kontekstā ar apkārtējo lauku teritoriju attīstību,
- Lauku un pilsētu **potenciāla un iespēju** izmantošana
- Plaša dažādu **sabiedrības grupu iesaistīšana** plānu apspriešanā
- Sabalansēta teritoriju **savstarpējā sadarbība**



Policentriskā attīstība (1)

Atbalsts attīstības centriem un ar tiem saistītajām lauku teritorijām, saskaņā ar vietējām attīstības programmām.

Nacionālā līmenī nosaka:

- **finansiāli atbalstāmās prioritātes (ir jādiskutē, rudenī- konferences)**
- **pakalpojumu klāstu („grozu”) katram apdzīvojuma līmenim kā vadlīnijas investīciju plānošanai**



Policentriskā attīstība (2)

Iespējamās prioritātes:

- **Cilvēkkapitāla attīstība**
- Uzņēmējdarbības un sociālā **infrastruktūra**
- **MVU** pilsētās un laukos, to tīklošanās
- Sabiedriskie **pakalpojumi**, nodrošinot tos arī lauku iedzīvotājiem,
- Izpostīto **teritoriju atjaunošana**
- **Inovācijas**, ne tikai produktiem, bet arī pakalpojumiem un pārvaldībai, E-risinājumi



Depopulācijas novēršana

Lauku jaunieši augstāk vērtē darba vietu esamību un ekonomisko stāvokli nevis izklaides iespējas

- **Nodarbinātības** programma
- **Migrācijas regulēšanas** programma
- **Sasniedzamība un informētība:**
 - sabiedriskais transports un ceļu tīkls, atbalsts vietējiem ceļiem, attīstības centra sniedzamība;
 - platjoslu internets, publiskie interneta piekļuves punkti, E—pakalpojumi



Mēs VARAM!

- “Trešais tēva dēls” , E-prasmju nedēļa

“Gribas būt dzīves straumē, just, kas aktuāls notiek mākslā....Ar bibliotekāres palīdzību esmu apguvusi datora un interneta lietošanas prasmes... Patīk, ka varu apmeklēt dažādas interneta adreses...”, S.Š. (81), Užava

“Jaunieši ir “aptrakuši” pēc tā interneta, bibliotēka jauniešiem ir 2. mājas” T. (20) Latgale, pierobeža

- Vietējās iniciatīvas grupas, LEADER projekti
- Zemgales PR kopā ar 12 valstīm strādā pie inovatīva pilsētu – lauku mijiedarbības attīstības modeļa



ERAF aktivitāte „Atbalsts novadu pašvaldību kompleksai attīstībai”

- Atbalsts paredzēts uzņēmējdarbības infrastruktūras sakārtošanai, kā arī sabiedrisko pakalpojumu pieejamības un iedzīvotāju mobilitātes sekmēšanai saskaņā ar integrētajām pašvaldību attīstības programmām
- Tiks veikti **ieguldījumi gan attīstības centrā, gan pārējā novada teritorijā**
- **Saņēmēji:** Aizputes, Alūksnes, Balvu, Bauskas, Daugavpils, Dobeles, Grobiņas, Jelgavas, Krāslavas, Limbažu, Ludzas, Ogres, Preiļu, Rēzeknes, Siguldas, Tukuma, Valkas un Ventspils novadu pašvaldības



Veiksmīgi piemēri pilsētu – lauku mijiedarbībā pašvaldībās (Ogres novads)

Pašreizējā Ogres pilsētas un Ogres novada 9 pagastu mijiedarbība

- bibliotēku pakalpojumus lauku teritorijās nodrošina bibliobuss
- 2010.gadā ir uzsākta Ogres novada pašvaldības policijas darbības paplašināšana pagastu teritorijās, izveidojot darba vietas Madlienā, Suntažos un Taurupē
- Ogrē ir pieejams plašs uzņēmējdarbībai nepieciešamo pakalpojumu piedāvājums - 7 lielāko banku, VID, PMLP, VZD, NVA u.c. valsts iestāžu filiāles
- Ogrē ir pieejamas 3 profesionālās izglītības iestādes un 5 profesionālās ievirzes izglītības iestādes (mākslas, mūzikas un sporta)
- Ogrē atrodas otra lielākā estrāde Latvijā, kas tiek izmantota galvenokārt valsts un starptautiska mēroga pasākumu organizēšanai, pagastos esošās estrādes – vietējas un reģionālas nozīmes pasākumu organizēšanai

Ogres novada pašvaldības plāni Ogres un Ogres novada pagastu sadarbības stiprināšanai

- Ogres novada teritoriju savstarpējās sasniedzamības nodrošināšana (autoceļu rekonstrukcijas pagastos, savstarpēji saistītas un efektīvas sabiedriskā transporta sistēmas izveidošana, pagastu autoostu rekonstrukcija, velotransporta infrastruktūras iekļaušana kopējā transporta tīklā)
- pašvaldības atbalsts jaunajiem uzņēmumiem darbības uzsākšanai un uzņēmumiem, kas nodarbina visvairāk iedzīvotājus
- uzņēmumu sasniedzamības uzlabošana un ražošanas teritoriju attīstīšana



Veiksmīgi piemēri pilsētu – lauku mijiedarbībā pašvaldībās (Jelgavas novads)

Pašreizējā Jelgavas novada pagastu mijiedarbība ar Jelgavas pilsētu

- Jelgavā atrodas Jelgavas novada dome un Jelgavas novada sporta centrs
- Jelgavas pilsētā atrodas gan dažādas pakalpojumu iestādes, gan augstākās izglītības iestāde, gan uzņēmumi, kuros tiek nodarbināta liela daļa Jelgavas novada iedzīvotāju
- Jelgavas novada iedzīvotāji veselības aprūpi saņem galvenokārt Jelgavas pilsētā esošajās veselības aprūpes pakalpojumu sniedzošajās iestādēs
- daļa Jelgavas novada bērnu un jauniešu izmanto Jelgavas pilsētas izglītības iestāžu pakalpojumus
- Jelgavas novadam ar Jelgavu un Ozolnieku novadu ir kopīgs tūrisma informācijas centrs
- Jelgavas novadā atrodas 3 Jelgavas mūzikas skolas filiāles

Jelgavas novada pašvaldības plāni sadarbības stiprināšanai ar Jelgavas pilsētu

- studentu ģimeņu uzturēšanās centra izveide Platones pagastā
- pašvaldības autoceļu rekonstrukcija
- vienotas pasažieru pārvadājumu, dzelzceļa un autoceļu attīstības stratēģijas veidošana ar Jelgavas pilsētu
- sadarbība ar Jelgavu Lielupes baseina apgabala apsaimniekošanas plāna realizēšanā
- Jelgavas novada pašvaldības administratīvās ēkas rekonstrukcija sabiedrisko pakalpojumu pieejamības sekmēšanai
- biznesa inkubatora izveide Kalnciemā un tirgus laukuma izveide Valgundes pagastā



Paldies!

