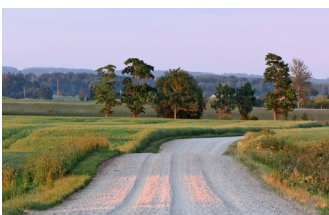


## LAUKSAIMNIECĪBA



### Aptaujas par ES lauku nākotni pēc 2020. gada rezultāti

LLKC apkopojis galarezultātus Zemkopības ministrijas sadarbībā ar Valsts Lauku tīkla Sekretariātu veiktajai lauksaimnieku un lauku uzņēmēju aptaujai par Eiropas Komisijas piedāvājumu ES Kopējai lauksaimniecības politikai pēc 2021.-2027. gada. Aptauja veikta no 6. jūnija līdz 10. jūlijam, rezultāti apkopoti no 1118 iesniegtajām atbildēm.

Plašāk: <http://ejuz.lv/kgz>



### Iznācis žurnāla "Latvijas Lopkopis" jūlija numurs

Jūlija LLKC žurnālā "Latvijas Lopkopis" lasiet prognozes piena pasaulei, saimnieka stāstu par Rūjienas novada z/s "Ceriņi" īpašnieku Aldi Kļaviņu, par SIA "Kunturi" saimnieku Jurgi Krastiņu un atziņas no Aitu dienām "Kлимпās". LLKC speciālisti skaidro, kas ir ilgtspējīga saimniekošana, kāpēc jāveic piena pārraudzības inventāra pārbaudes, kādas slimības kopīgas visiem liellopiem, un kā apkarot parazītus ar ārstniecības augiem.

Plašāk: <http://ejuz.lv/khc>



### Pieejams papildu atbalsts mazajām saimniecībām

Valdība 24. jūlijā atbalstīja Zemkopības ministrijas sadarbībā ar akciju sabiedrību "Attīstības finanšu institūcija Altum" sagatavoto noteikumu projektu lauku uzņēmēju un zivsaimniecības saimnieciskās darbības veicēju aizdevumu piešķiršanas nosacījumiem. Noteikumu projekts paredz, ka aizdevumus varēs saņemt lauksaimniecības un lauku saimnieciskās darbības veicēji lauku reģionos, uzņēmējdarbības uzsācēji, kā arī zivsaimniecības saimnieciskās darbības veicēji.

Plašāk: <http://ejuz.lv/khd>



### Papildināti integrētās audzēšanas noteikumi

Valdība 24. jūlijā apstiprināja Zemkopības ministrijas sagatavotos grozījumus noteikumos par prasībām lauksaimniecības produktu integrētajai audzēšanai, uzglabāšanai un marķēšanai.

Plašāk: <http://ejuz.lv/khe>



### Atbalsta ieceri ziedot pārtikas produktus

Valdība 24. jūlijā pieņēma Zemkopības ministrijas sagatavotos grozījumus Pārtikas aprites uzraudzības likumā, kas atbalsta ieceri ziedot pārtikas produktus pēc minimālā derīguma termiņa beigām.

Plašāk: <http://ejuz.lv/khf>



### Kā rīkoties, ja sausuma dēļ cietušas kultūraugu platības

Pēc dabas katastrofas izsludināšanas lauksaimniecībā Lauku atbalsta dienests ir papildinājis informāciju, kā lauksaimniekam jārīkojas, lai saglabātu ES un valsts atbalstu par sausuma dēļ cietušajām kultūraugu platībām.

Plašāk: <http://ejuz.lv/khg>



### Likvidēti astoņi meža ugunsgrēki Valdgalē

Otrdien, 24. jūlijā, Valsts meža dienests sekmīgi likvidējis Valdgalē atklātos astoņus degšanas gadījumus ārpus lielā ugunsgrēka teritorijas, kas tika konstatēti pirmdienas novakarē.

Plašāk: <https://ej.uz/51di>



### Festivāla "Minhauzens 2018" programma

Lejasciemā 3. un 4. augustā notiks šāgada mednieku festivāls "Minhauzens".

Plašāk: <https://ej.uz/dr1i>

## PLĀNOTIE SEMINĀRI



Datums	Nosaukums	Norises vieta	Kontaktinformācija
8. augustā	Par ES un Valsts likumdošanas prasībām un izmaiņām, kas attiecas uz lauku un mežu apsaimniekošanu	Mūrmuižas iela 9, Valmiera, Semināru zāle Sākums plkst. 10.00	MKPC Ziemeļvidzemes nodaļa, Andris Vīrs, mob. tālr. 26108426

Par plānotajiem informatīvajiem semināriem (konkrētām tēmām, norises vietām, laikiem un datumiem) var interesēties MKPC mājaslapā vai Valsts Lauku tīkla mājaslapā, vai, sazinoties ar MKPC speciālistiem.

## SEKOJIET JAUNUMIEM!



facebook.com/LLKIC



@LLKC\_lv



draugiem.lv/LLKC

[www.llkc.lv](http://www.llkc.lv)

[www.laukutikls.lv](http://www.laukutikls.lv)



LATVIJAS LAUKU  
KONSULTĀCIJU UN  
IZGLĪTĪBAS CENTRS



Lauku tīkls



LLKC  
MKPC



ZIVSAIMNIECĪBAS TĪKLS

NACIONĀLAIS  
ATTĪSTĪBAS  
PLĀNS 2020



EIROPAS SAVIENĪBA  
EIROPA INVESTĒ LAUKU APVIDOS  
Eiropas Lauksaimniecības fonds  
lauku attīstībai