

Piena ražošanas izmaksas veidojošie faktori

Biedrība „Lauksaimnieku apvienība”

Ziņojums par nozares aktualitātēm
Valsts Lauku tīkla aktivitātes
„Nozaru ekspertu ziņojumi” ietvaros



Saturs

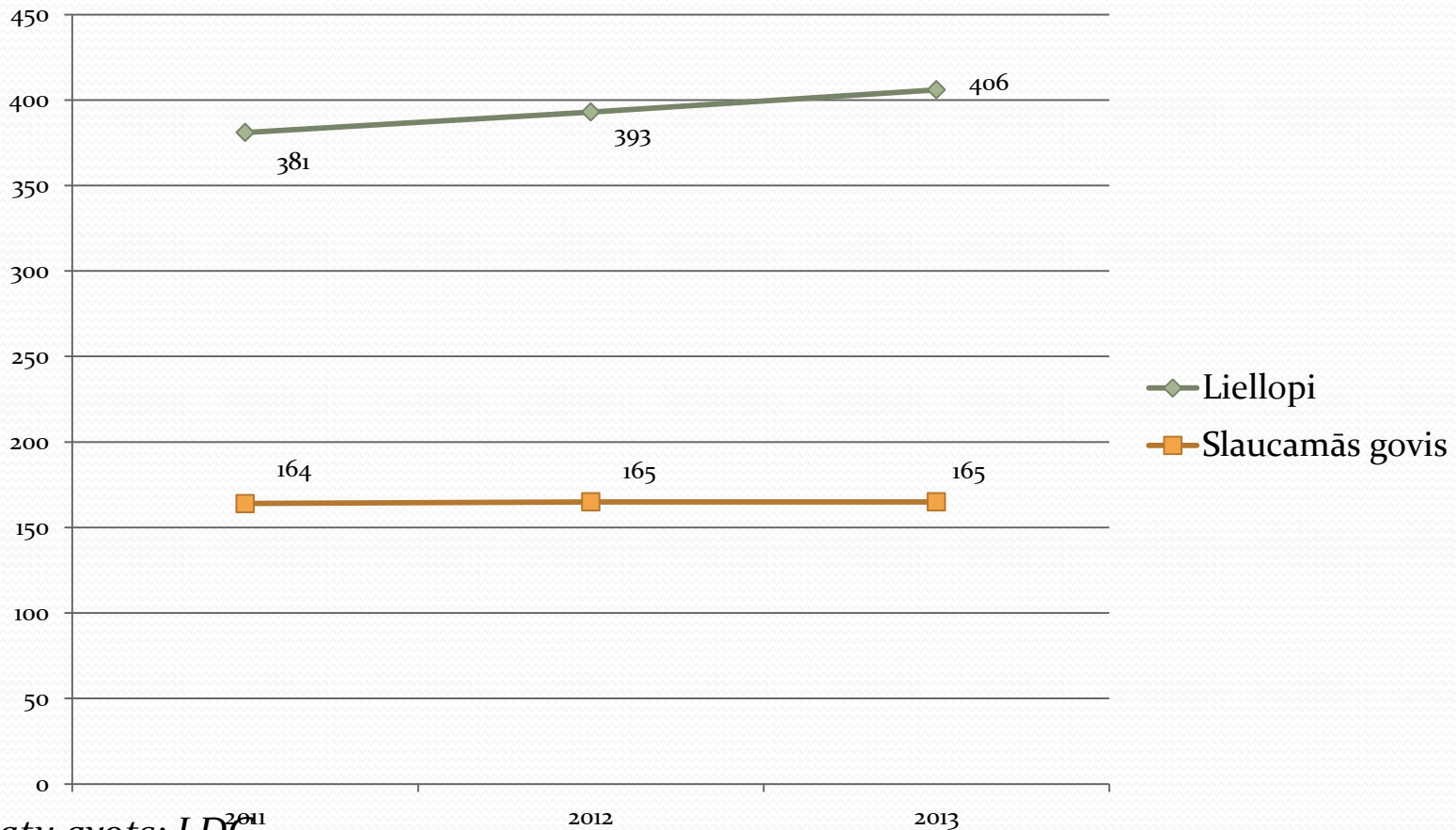
1. Nozares situācijas analīze un aktualitātes
2. Biedrības „Lauksaimnieku apvienība” aktivitāšu apkopojums VLT aktivitātes „Nozaru ekspertu ziņojumi” ietvaros:
 - Gulbenes lauksaimnieku biedrības aktivitātes - reģionālās darba grupas
 - Biedrības „Lauksaimnieku apvienība” biedru – piena lopkopības saimniecību aptaujas „Piena ražošanas izmaksas veidojošie faktori 2013.gadā” apkopojums
3. Secinājumi un priekšlikumi nozares attīstībai

Nozares ekspertu ziņojuma izstrādes mērķis:

analizēt faktorus, kas ietekmē piena ražošanas izmaksas, t.i. piena pašizmaksas veidošanos un rādītājus, apstākļus, kas to ietekmē.

- Ziņojuma izstrādes apakšmērķis ir izdarīt secinājumus un analizēt iespējamus variantus, risinājumus piena litra pašizmaksas samazināšanai.

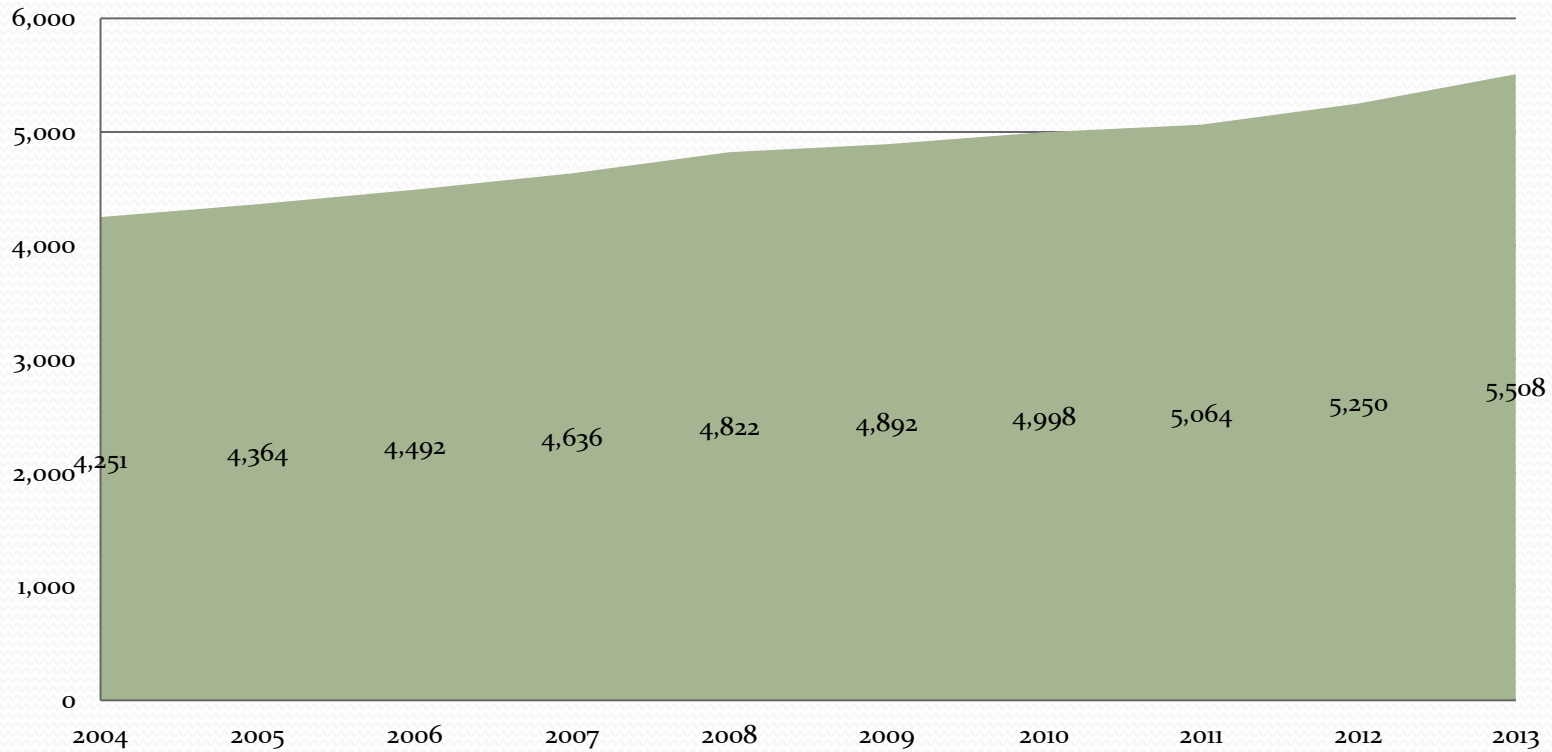
Lauksaimniecības dzīvnieku, tai skaitā slaucamo govju skaits Latvijā 2011. - 2013.gadā (tūkst.dzīv.)



Datu avots: LDC²⁰¹¹

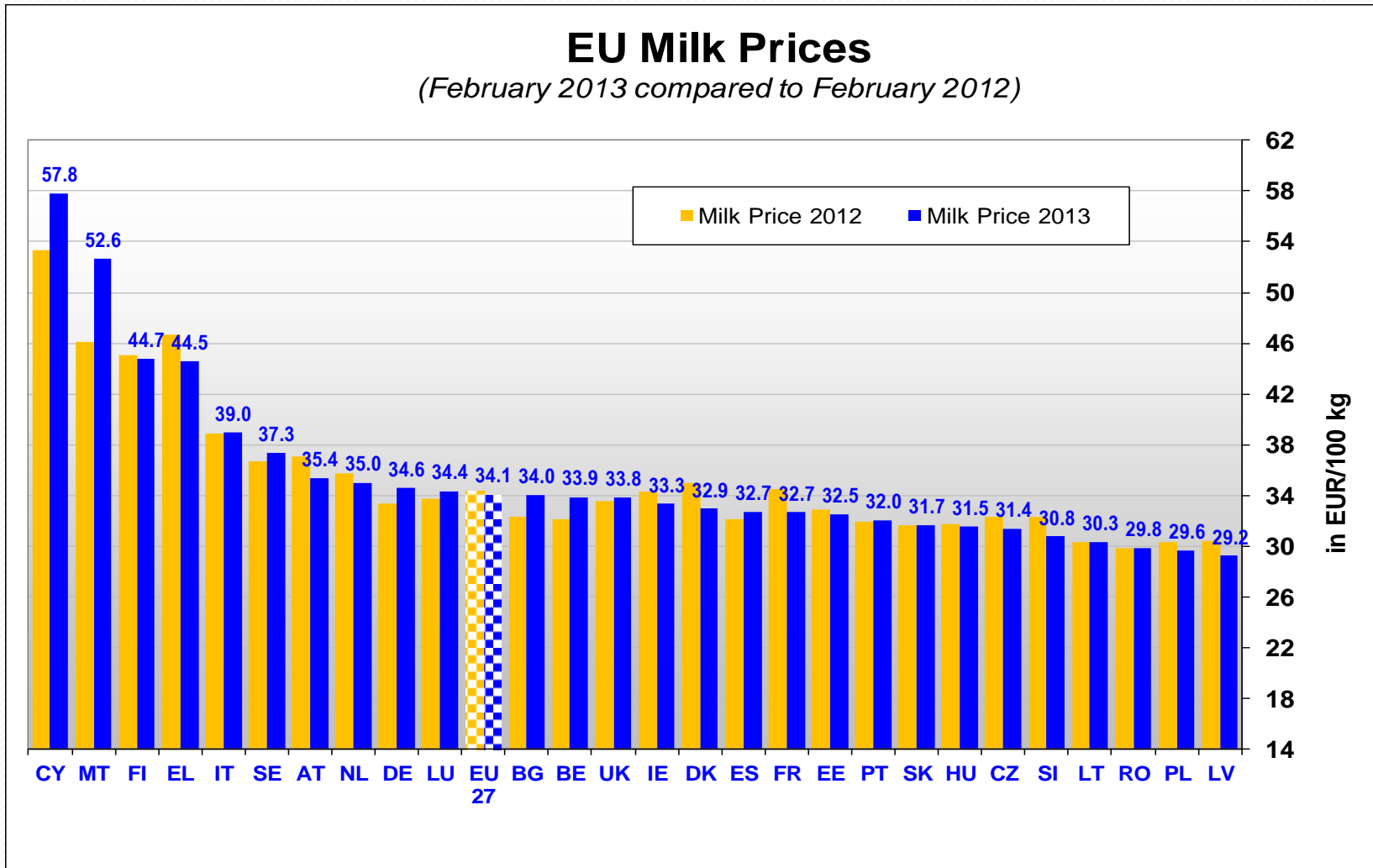
Vidējais piena izslaukums no vienas govs, kg/gadā pēdējo 10 gadu periodā

■ Vidējais piena izslaukums no vienas govs, kg



Datu avots: Centrālā statistikas pārvalde

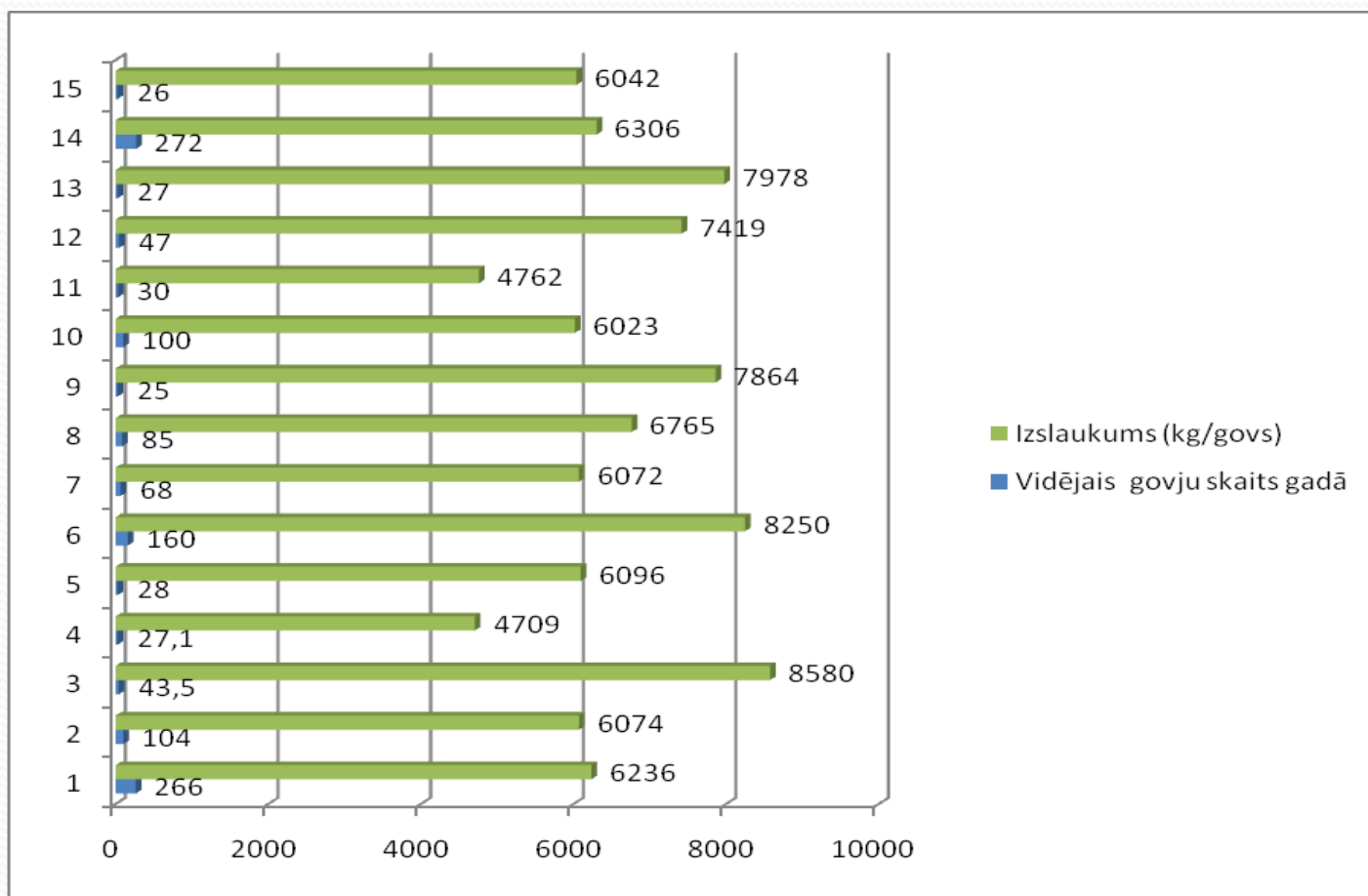
Piena cenas Eiropas Savienībā 2013.gadā



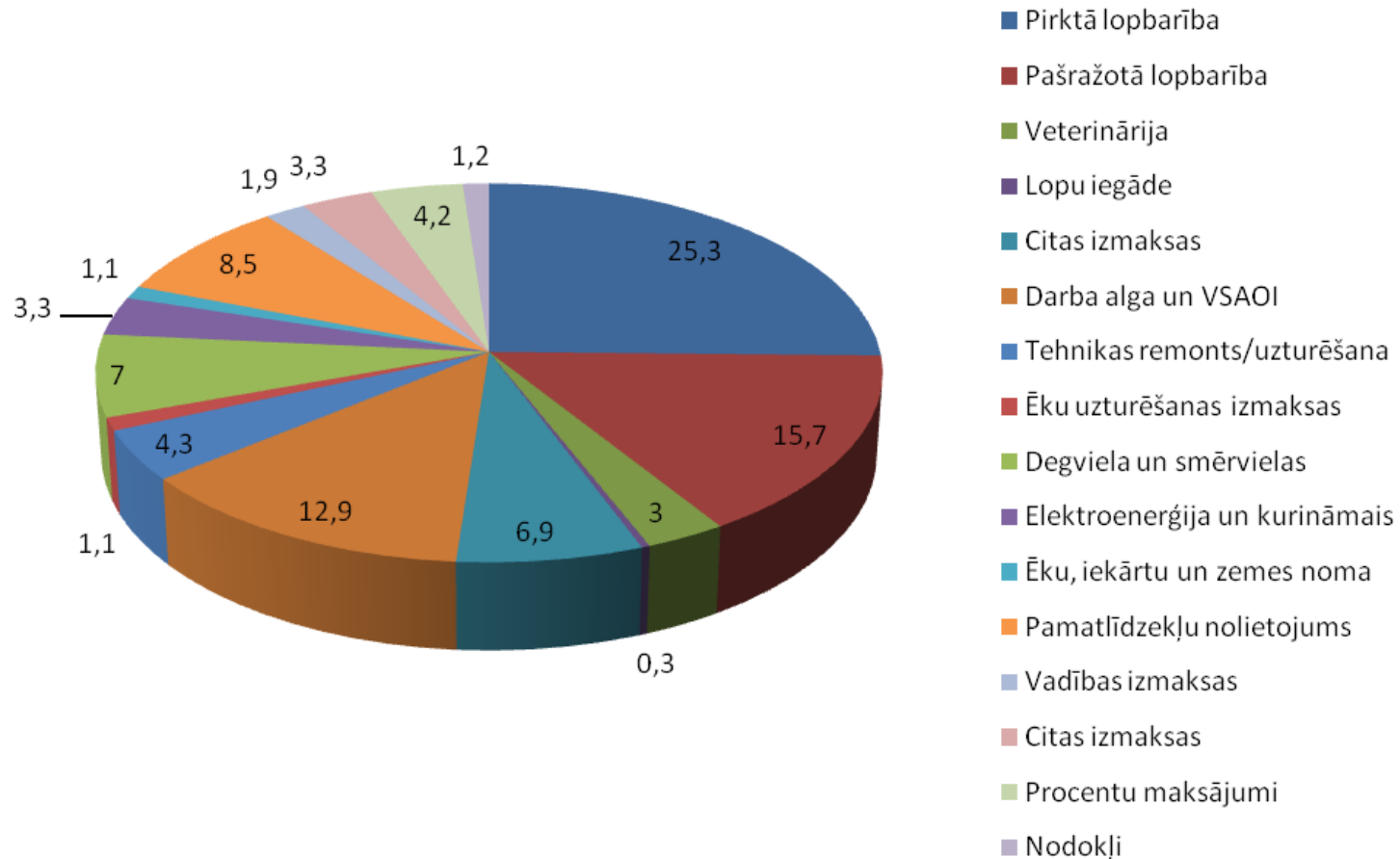
Datu avots: EUROSTAT

Biedru aptaujas - „Piena ražošanas izmaksas veidojošie faktori 2013.gadā” apkopojums

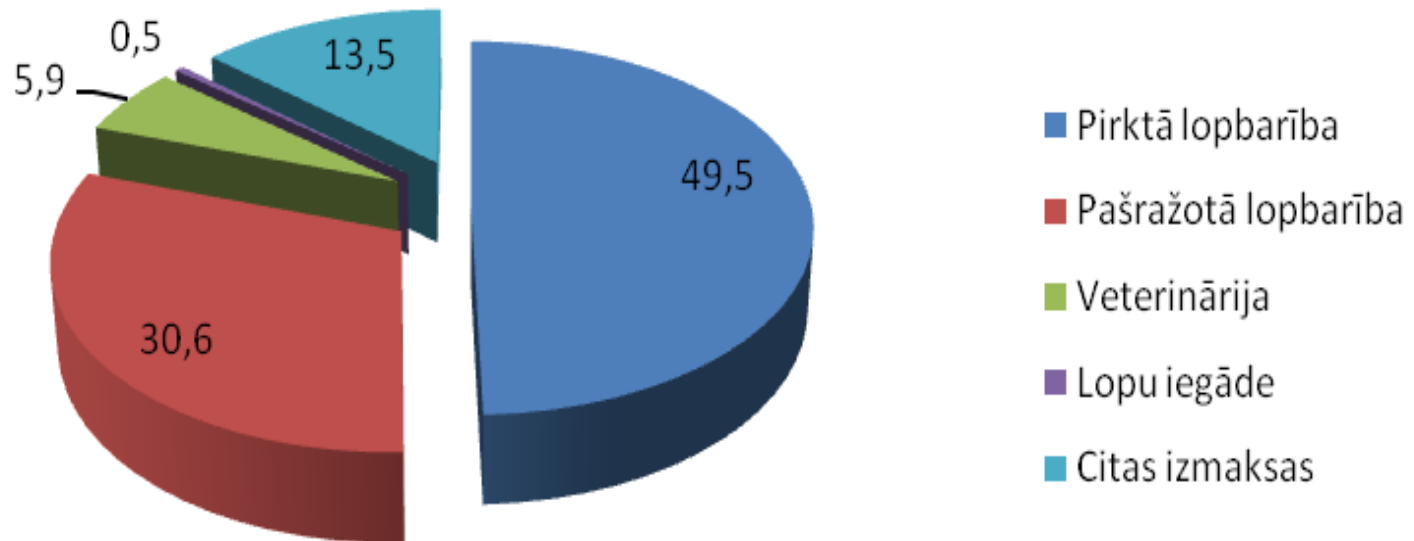
Vidējais izslaukums biedru saimniecībās 2013.gadā



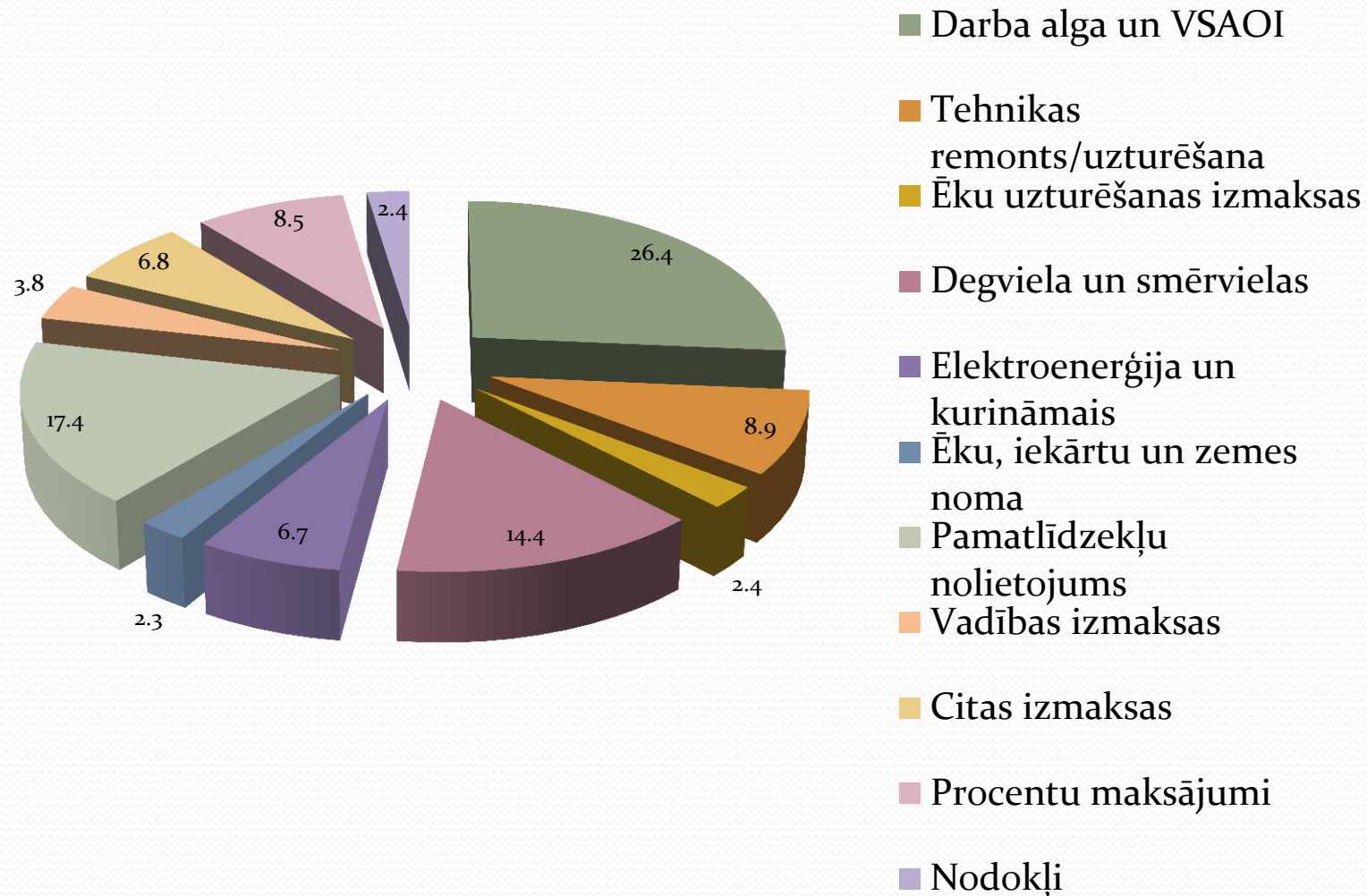
Izmaksu īpatsvars kopējās izmaksās saimniecībās 2013.gadā %



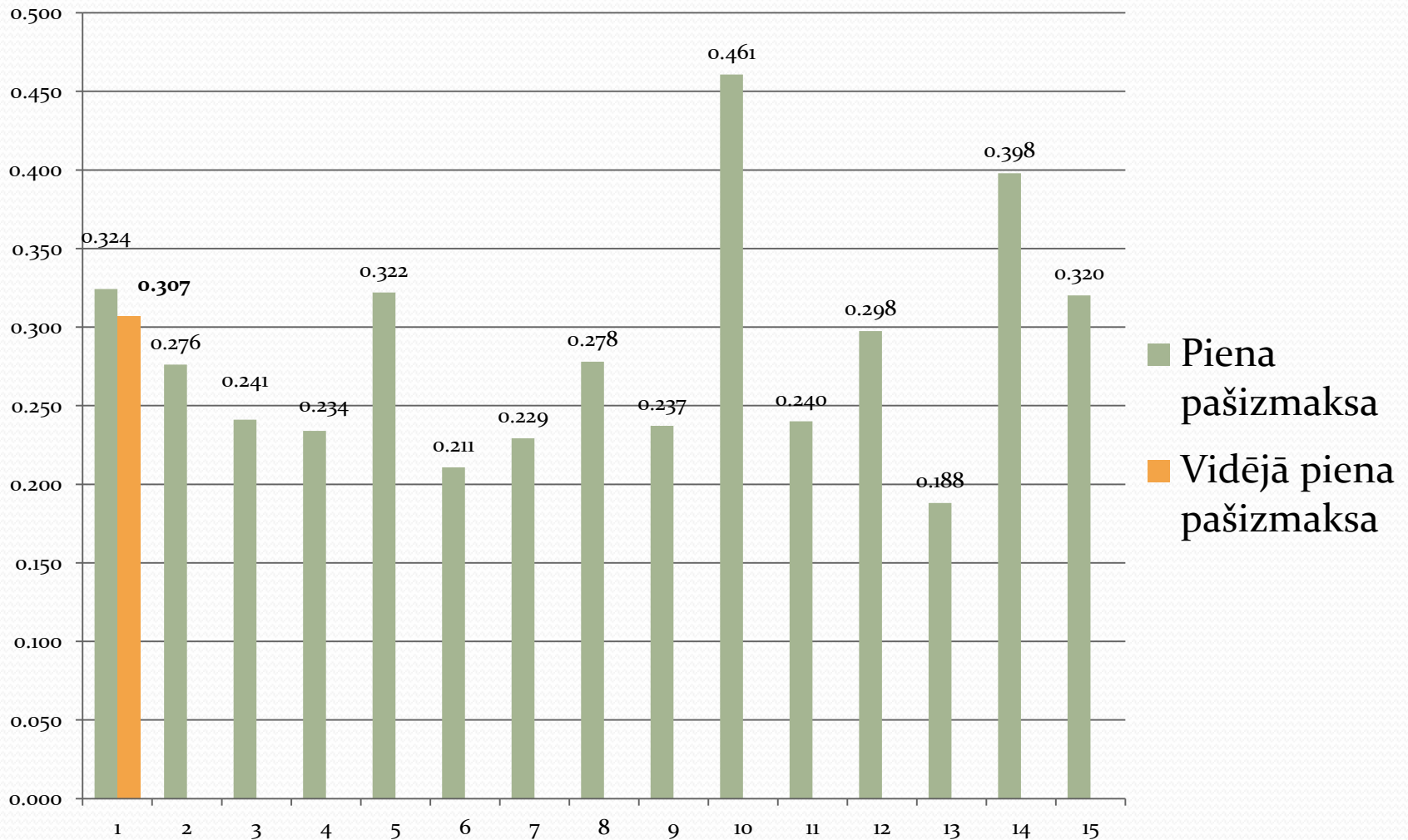
Mainīgo izmaksu īpatsvars saimniecībās 2013.gadā %



Pastāvīgo izmaksu īpatsvars saimniecībās 2013.gadā %



Piena pašizmaksa vidēji uz 1kg piena biedru saimniecībās 2013.gadā, LVL



Secinājumi un priekšlikumi:

- Sīkāks izmaksu pozīciju sadalījums pašizmaksas aprēķina veidnē
- Atbilstoša grāmatvedības uzskaitē saimniecībās. Problēma - izmaksu atdalīšana atsevišķi piena lopkopības nozarei
- Vidējais izslaukums no govīm saimniecībās pārsniedz gada vidējo izslaukumu valstī.
- Lielākajai daļai no aptaujātajām saimniecībām kopējās izmaksas 2013.gadā ir pārsniegušas kopējos ieņēmumus.
- Piena iepirkuma cena nenosedz piena ražošanas pašizmaksu. Piena ražošanas nozares atkarība no valsts un ES atbalsta maksājumiem.
- Piena iepirkuma cenu būtiski ietekmē noieta tirgus trūkums un Latvijas piena pārstrādes uzņēmumu vājā konkurētspēja.

- Izmaksu pozīciju izvērtēšana kontekstā ar citiem saimnieciskās darbības rādītājiem, izvērtējot saimniecību dzīvotspēju ilgtermiņā
- Pašražotās lopbarības sagatavošanas kvalitātes uzlabošana, lai palielinātu vidējā izslaukuma rādītājus
- PVN likmes samazināšana pārtikas produktiem ar 2015.gadu, lai palielinātu vietējās pārtikas preču noietu un iekšējo patēriņu
- Bezakcīzes dīzeļdegvielas apjoma palielināšana piena lopkopības nozarei
- Energoresursu, it īpaši elektroenerģijas cenu politikas jautājumu risināšana
- Piena produktu eksporta iespēju meklēšana ārpus ES
- Latvijā ražoto piena produktu patēriņa veicināšana vietējā tirgū
- Saistītā atbalsta palielināšana piena lopkopības nozarei, atbalsts ciltsdarbam lopkopībā, PPVA
- Apmācības piena lopkopības nozares darbinieku kvalifikācijas paaugstināšanai ne tikai reģionu centros, bet arī attālākās vietās

Paldies!

Jūsu jautājumi?



**LAUKSAIMNIEKU
APVIENĪBA**

Reģ. nr. 40008173018
Baznīcas laukums 5, Smiltene
Smiltenes novads