



LAUKU E-LAPA

Nedēļas aktualitātes



29.04.2022. Nr. 17 (397)

Publicitātes foto

LAUKSAIMNIECĪBA



Latvijā viesojas EK lauksaimniecības komisārs J. Vojcehovskis

Otrdien zemkopības ministrs Kaspars Gerhards tikās ar Eiropas Komisijas lauksaimniecības komisāru Janušu Vojcehovski, kurš darba vizītē apmeklēja Latviju. Tikšanās laikā puses pārrunāja situāciju pārtikas tirgū un lauksaimniecībā un izaicinājumus, ar kādiem saskaras ES dalībvalstis pēc Krievijas iebrukuma Ukrainā.

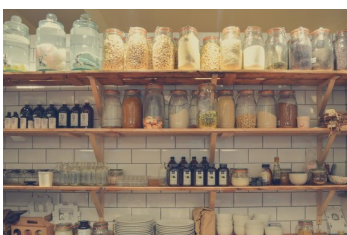
Plašāk: <https://saite.lv/zqV>



Pārrunā iespējas Ukrainas graudu eksportam izmantot Latvijas ostas

Zemkopības ministrs Kaspars Gerhards ar Ukrainas lauksaimniecības ministru Mikolu Soļski 23. un 24. aprīlī apmeklēja Ventspils brīvostu un Liepājas speciālo ekonomisko zonu, kur pārrunāja iespējamo sadarbību Ukrainas graudu eksportēšanai caur Latvijas ostām.

Plašāk: <https://saite.lv/AzE>



Jauni nosacījumi pārtikas produktu ievēšanai no trešajām valstīm

ES Komisijas Augu, dzīvnieku, pārtikas un barības pastāvīgās komitejā ir atbalstīti grozījumi attiecībā uz Īstenošanas regulu (ES) 2019/1793 (2019. gada 22. oktobris) par to oficiālo kontroļu pagaidu pastiprināšanu un ārkārtas pasākumiem, kas attiecas uz noteiktu preču ievēšanu Savienībā no konkrētām trešajām valstīm. Tas nozīmē, ka regulas grozījumi stāsies spēkā, tiklīdz tie tiks formāli apstiprināti.

Plašāk: <https://saite.lv/YwH>



Notiks dialogs par risku un krīzes vadību

Reaģējot uz situāciju pasaulē, LLKC sadarbībā ar ZM un Adizes institūtu Pārtikas dialoga ietvaros 3. maijā organizē nacionālu starpnozaru dialogu par risku un krīzes vadību Latvijas pārtikas sistēmā – valsts drošība, cenas, vide.

Plašāk: <https://saite.lv/ZRS>



Iesniegums integrētās audzēšanas reģistrā jāiesniedz līdz 22. maijam

Reģistrējoties Lauksaimniecības produktu integrētās audzēšanas reģistrā, lauksaimnieks var: saņemt valsts un Eiropas Savienības atbalsta maksājumus par izaudzētajiem lauksaimniecības produktiem (dārzeņiem, kartupeļiem, augļu koku un ogulāju produkciju); produktu marķējumā iekļaut nacionālās pārtikas shēmas norādi saskaņā ar normatīvajiem aktiem par prasībām pārtikas kvalitātes shēmām (piemēram, "Zaļā karotīte"); piedalīties programmā "Piens un augļi skolai".

Plašāk: <https://saite.lv/lbc>



Programmas "Piens un augļi skolai" konkurss skolēniem

Lauku atbalsta dienests aicina 5. līdz 9. klašu skolēnus līdz 18. maijam piedalīties recepšu konkursā #veselsAUDZIS, lai popularizētu programmu "Piens un augļi skolai", kā arī veicinātu veselīga uztura lietošanu ikdienā. Bērniem individuāli jā sagatavo interesanta recepte, izmantojot pienu vai programmā iekļautos dārzeņus un augļus, kā arī tā jānopublicē kādā no populārākajiem sociālajiem tīkliem.

Plašāk: <https://saite.lv/KTW>



Vairāk sēj ziemājus, papuves neizmantos

Latvijā šogad atļauts papuves izmantot pārtikas un lopbarības ražošanai. Atkāpes no tiešo maksājumu zaļināšanas prasību izpildes 2022. gadā veiktas, lai maksimāli palielinātu pārtikas ražošanai pieejamās lauksaimniecībā izmantojamās zemes platības.

Plašāk: <https://saite.lv/cGD>



Saimniecībā saražotā barība – efektīvākai piena lopkopībai

LLKC īsteno demonstrējumu par kvalitatīvas rupjās lopbarības īpatsvara palielināšanas iespējām barības devā slaucamajām govīm, lai sasniegtu ekonomiski pamatotu ražību. Tas notiek zemnieku saimniecībā "Kalna Dambrāni" Viesītes pagastā, Jēkabpils novadā.

Plašāk: <https://saite.lv/nQB>



Notiks mācības par bioloģiskās lauksaimniecības produkcijas ražošanu

Līdz 30. aprīlim vēl var pieteikties mācībām "Uz tirgu vērsta bioloģiskās lauksaimniecības produkcijas ražošana". Bioloģiskās lauksaimniecības saimniekošanas sistēmai attīstoties, palielinās piedāvājums un pieprasījums šajā segmentā. Izvēloties saimniekot ar bioloģisko metodi, ir nepieciešamas zināšanas, kas balstītas ilggadējā praksē un pētījumos.

Plašāk: <https://saite.lv/YuX>



Apdrošināšana pret pavasara salnu

Aizvadīto 20 gadu laikā pavasara salnas ir kļuvušas aizvien destruktīvākas Centrālās un Austrumeiropas reģiona augļu un ogu audzētājiem. Tāpēc ir būtiski izprast šī riska iestāšanās varbūtību Latvijā kā arī iespējas mazināt zaudējumus dārzkopjiem, kas radušies pavasara salnu rezultātā.

Plašāk: <https://saite.lv/Ent>

GRĀMATVEDĪBA UN NODOKĻI

Kalendārs

Atskaišu termiņi	
02.05.	PVN deklarācija par 2021. gadu.



E-ČIEKURS

Nedēļas aktualitātes





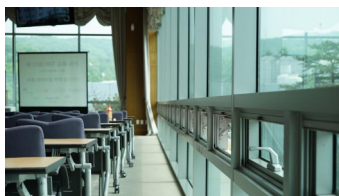
Var pieteikties kompensācijas maksājumam par Natura 2000 meža teritorijām

No 12. aprīļa ir sākusies vienoto iesniegumu pieņemšana 2022. gada platību maksājumiem par *Natura 2000* meža teritorijām. Kompensācijas maksājums par *Natura 2000* meža teritorijām (NIM) ir ikgadējs kompensācijas maksājums par mežsaimnieciskās darbības ierobežojumiem meža zemēs. Pieteikumu var iesniegt līdz 2022. gada 23. maijam (vai ar atbalsta apjoma samazinājumu līdz 15. jūnijam) Lauku atbalsta dienesta elektroniskajā pieteikšanās sistēmā (EPS):
Plašāk: <https://saite.lv/six>



Var pieteikties ES atbalstam mežsaimniecībā

Lauku atbalsta dienests no 2022. gada 25. aprīļa līdz 25. maijam ir izsludinājis projektu pieņemšanu pasākuma „Ieguldījumi meža platību paplašināšanā un meža dzīvotspējas uzlabošanā” aktivitātēs – “Meža ieaudzēšana”; “Ieguldījumi meža ekosistēmu noturības un ekoloģiskās vērtības uzlabošanā” (tikai jaunaudžu retināšana) un “Meža ugunsgrēkos un dabas katastrofās iznīcinātu mežaudžu atjaunošana”.
Plašāk: <https://saite.lv/aZg>



Informatīvie semināri par ES atbalsta iespējām mežsaimniecībā

Meža konsultāciju pakalpojumu centrs Valsts Lauku tīkla pasākumu ietvaros organizē informatīvos seminārus gan klātienē, gan **Zoom** platformā par pieejamo ES atbalstu 2022. gadā un citām meža apsaimniekošanas aktualitātēm privāto mežu īpašniekiem.
Plašāk: <https://saite.lv/XgT>



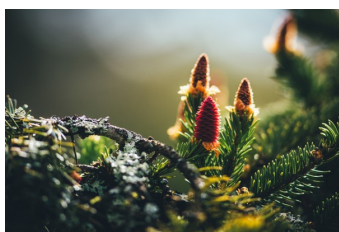
Mežs ir pamats visam

Mežs ir pamats visam, pamats dzīvībai. Tajā mijiedarbojas gan sociālie, gan ekonomiskie un ekoloģiskie faktori, tādējādi mežs un ar to saistītie procesi sniedz tik dažādas iespējas saimniekot. Šādi mežus un ar tiem saistītos procesus raksturo Elvīra Grasmāne, kura šobrīd studē Latvijas Lauksaimniecības universitātes Meža fakultātes maģistrantūras programmā „Mežzinātne” otrajā kursā.
Plašāk: <https://saite.lv/PMh>



AS “Latvijas valsts meži” aicina ražošanas uzņēmumus uz sadarbību

Lai apzinātu pieprasījumu, AS “Latvijas valsts meži” aicina apaļo kokmateriālu pārstrādātājus, mēbeļu ražotājus vai amatniekus līdz 15. maijam sniegt informāciju par vēlni iegādāties lapegles, liepas, vīksnas, gobas vai kļavas apaļos kokmateriālu piegādes.
Plašāk: <https://saite.lv/uel>



LVM kokaudzētavās plašā izvēlē dekoratīvo koku un krūmu stādi

“LVM Sēklas un stādi” kokaudzētavas kā katru gadu, arī šogad piedāvā kvalitatīvus un Latvijas klimatiskajiem apstākļiem piemērotus dekoratīvo koku un krūmu stādus. Plašā izvēlē tie pieejami deviņās LVM kokaudzētavās, kā arī tirdzniecības vietās Daugavpilī, Salaspilī un LVM vēstniecībā Rīgā. Šīs sezonas jaunums – iespēja izvēlēties un iegādāties dekoratīvos stādus arī internetveikalā www.ibode.lvm.lv.
Plašāk: <https://saite.lv/KdB>



Bebrus un ondatras meliorācijas sistēmās atļauts medīt līdz 30. aprīlim

Saskaņā ar grozījumiem 22.07.2014. Ministru kabineta noteikumos Nr. 421 “Medību noteikumi”, kas stājas spēkā šā gada 20. aprīlī, bebru un ondatru medību termiņš ir no 15. jūlija līdz 15. aprīlim, bet meliorācijas sistēmās tas tiek pagarināts – no 15. jūlija līdz 30. aprīlim.
Plašāk: <https://saite.lv/EYX>



Aicinām piedalīties pārgājienos un iepazīt sūnaugus

Krustkalnu dabas rezervāts šogad atzīmē izveides 45. gadadienu. Lai iepazītu un atklātu šīs teritorijas dabas vērtības, tostarp plašo sūnaugu pasauli, aicinām ikvienu interesentu apmeklēt izziņas pastaigas jeb pārgājienu “Nezināmais par zināmo. Sūnas Krākas avotu apkārtnē” 7. maijā plkst. 11.00 vai 14.00. Pastaigā ikviens varēs atklāt Krākas avotu takas bioloģes, *Life for Species* sūnu ekspertes Līgas Strazdiņas pavadībā.
Plašāk: <https://saite.lv/FDv>

Tuvākajā laikā plānotie semināri:

Norises laiks	Semināra tēma	Norises vieta	Kontaktinformācija
06.05. plkst. 10.00	Aktuāla informācija par ES atbalstu meža īpašniekiem 2022. gadā. Praktiski padomi projektu realizācijai Programma	Saieta nams "Sencis", Kabiles pagasts, Kuldīgas novads	MKPC Saldus nodaļa Lidija Bredovska Tāl. 29166364 lidija.bredovska@mkpc.llkc.lv
06.05. plkst. 13.00	ES atbalsts mežsaimniecībā 2022. gadā Programma	Dārzu iela 7 a, Rēzekne	MKPC Rēzeknes nodaļa Anna Pastare-Skutele Tāl. 29411165 anna.pastare@mkpc.llkc.lv
11.05. plkst. 10.00	ES atbalsta pasākumi meža īpašniekiem 2022. gadā Programma	Zoom platforma	MKPC Limbažu nodaļa Velga Senkovska Tāl. 26373910 velga.senkovska@mkpc.llkc.lv

Tuvākajā laikā plānotas mācības:

Norises laiks	Tēma	Norises vieta	Kontaktinformācija
06.05.-07.05.	Kokaugu audzēšana neizmantotās zemēs, plantāciju mežs	06.05. – teorētiskās nodarbības Limbažos, Mūru iela 21 07.05. – praktiskās nodarbības Limbažu nov., Katvaru pag.	MKPC Limbažu nodaļa Jānis Runcis Tāl. 26173397 janis.runcis@mkpc.llkc.lv



* MKPC aicina apgūt mežsaimniecības kursus tālmācībā
<https://talmaciba/Mezsaimnieciba>.

Sagatavoja Sarmīte Grundšteine, MKPC

SEKOJIET JAUNUMIEM!



facebook.com/LLKIC



@LLKC_Iv

www.llkc.lv

www.laukutikls.lv



LATVIJAS LAUKU
KONSULTĀCIJU UN
IZGLĪTĪBAS CENTRS



Lauku tīkls



LLKC
MKPC



ZIVSAIMNIECĪBAS TĪKLS

NACIONĀLAIS
ATTĪSTĪBAS
PLĀNS 2020



EIROPAS SAVIENĪBA
EIROPA INVESTĒ LAUKU APVIDOS
Eiropas Lauksaimniecības fonds
lauku attīstībai

“Lauku E-Lapa” sagatavota LLKC Apgādā, vadītāja Iveta Tomšone, redaktore Dace Millere,
Liegas Avotas salikums.