

LAUKSAIMNIECĪBA



Iznācis žurnāla "Latvijas Lopkopis" februāra numurs

Februārī iznācis žurnāla 100. numurs, kurā autoru kolektīvs parūpējies par virkni interesantiem un lietderīgiem rakstiem. Lasiet ieskatu Berlīnes Zaļajā nedēļā jeb "Grüne Woche". Žurnālā skaidrojām piena tirgus peripetijas. Publicējam aizvadītā pārraudzības gada ražīgāko ganāmpulku TOP sarakstu. Tajā iekļautas saimniecības, kurās izslaukums bija vidēji virs 11 000 t no govš gadā.

Plašāk: <https://saite.lv/DhA>



Paziņos "Skābbarības konkursa 2022" uzvarētājus

Jau 1. martā zoom tiešsaistes platformā tiks paziņoti "Skābbarības konkursa 2022" rezultāti. Konkursu rīko LLKC, apkopojot iesūtīto paraugu rezultātus.

Plašāk: <https://saite.lv/aPn>



Notiks e-konference "Prakse. Tavs pitstops veiksmīgai karjerai laukos"

Lai informētu par prakšu vietu pieejamību, apgūstot lauksaimniecībai būtiskās profesijas profesionālajā izglītībā, Latvijas Lauku konsultāciju un izglītības centrs (LLKC) 7.martā aicina skolu audzēkņus uz konferenci "Prakse. Tavs pitstops veiksmīgai karjerai laukos". Konference tiešsaistē notiks LLKC Facebook kontā @LLKCOzoliņeki, un mājas lapās www.llkc.lv un www.laukutikls.lv

Plašāk: <https://saite.lv/GZM>



Lauksaimnieki aicināti pieteikt prakses vietas studentiem

Aicinām lauksaimniekus līdz 5. martam pieteikt prakses vietu savā saimniecībā, aizpildot e-veidlapu, kas pieejama ej.uz/SaimniekaPrakse.

Plašāk: <https://saite.lv/quW>



Valsts lauku tīkls maina nosaukumu

Līdz ar jaunu Eiropas Komisijas normatīvo dokumentu ieviešanu, Valsts Lauku tīkls turpmāk tiks dēvēts par Valsts Kopējās lauksaimniecības politikas tīklu.

Plašāk: <https://saite.lv/HTF>



Konkurss skolēniem "Šodien laukos" sāk jauno sezonu

Marta sākumā LLKC jau astoto reizi skolēnus aicinās piedalīties konkursā "Šodien laukos", ļaujot pilnveidot savu izpratni par lauksaimniecību, mežsaimniecību un zivsaimniecību, dodoties dabā un pildot dažnedažādus uzdevumus. Arī šogad visa gada garumā konkurss notiks trīs vecuma grupās sociālo tīmekļu vietnēs Facebook un Instagram, kā arī mājaslapā www.laukutikls.lv.

Plašāk: <https://saite.lv/gwby>



Publicēta informācija par sarindotajiem projektiem

LAD mājaslapā ir publicēta informācija par sarindotajiem projektiem pasākumā "Atbalsts ieguldījumiem lauku saimniecībās" – mazās saimniecības, vidējās saimniecības, lielās saimniecības, siltumnīcas, putnkopība/cūkkopība, kooperatīvi. Tā skatāma sadaļā "Operatīvā informācija".

Plašāk: <https://saite.lv/Ldl>



Latvijas pirmsskolas izglītības iestādes saņem Stādu kastes
Zemkopības ministrija, Lauku atbalsta dienests un SIA "Zemgales dārzi" programmas "Piens un augļi skolai" ietvaros ir sagatavojuši Stādu kastes komplektu, kas līdz šā gada 10. martam tiks nogādāts pirmsskolas izglītības iestādēm. Ja bērnu skaits ir liels, konkrētā izglītības iestāde saņems vairākus komplektus.

Plašāk: <https://saite.lv/mEq>



Var veikt lauku bloku precizēšanu

No 20. februāra līdz 3. aprīlim klienti var veikt lauku bloku precizēšanu, iesniedzot precizēšanas pieprasījumus LAD Elektroniskajā pieteikšanās sistēmā (EPS). Lauku bloku precizēšanas pieprasījumus var sniegt par nepieciešamajām izmaiņām lauku blokos, kā arī gadījumos, kad ir jādzēs vai jāizveido jauni ainavu elementi.

Plašāk: <https://saite.lv/pSB>



Pilnveidos augšņu agroķīmiskās testēšanas metodes

Valdība 21. februārī apstiprināja noteikumu projektu "Augšņu references laboratorijas funkciju īstenošanas noteikumi". Noteikumi sakārtos normatīvo regulējumu augsnes agroķīmisko analīžu jomā, kā arī nodrošinās vienotu augsnes agroķīmiskās testēšanas metožu pielietojumu, nosakot kārtību, kādā tiek īstenotas augšņu references laboratorijas funkcijas un kā tiek atzītas citu laboratoriju tiesības veikt analīzes augsņu agroķīmiskajai izpētei.

Plašāk: <https://saite.lv/yRe>



Olu pulverim iespēja iegūt "karotīti"

Valdība 21. februārī apstiprinājusi grozījumus pārtikas kvalitātes shēmu prasībām, papildinot produktu klāstu ar prasībām jaunam nacionālās pārtikas kvalitātes shēmas produktam – olu pulverim. Izstrādātās kvalitātes prasības ļauj sertificēt olu pulveri, tādējādi veicinot ražotāju iesaistīšanos nacionālajā pārtikas kvalitātes shēmā jeb iegūt "Karotītes" preču zīmi.

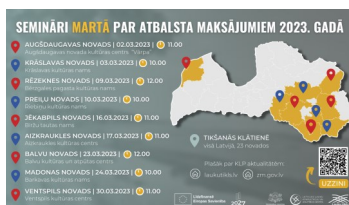
Plašāk: <https://saite.lv/TVY>



Izveidots kalkulators 1. ekoshēmas atbalsta aprēķinam

Lauku atbalsta dienests ir sagatavojis kalkulatoru 1. ekoshēmas atbalsta par videi un klimatam labvēlīgu lauksaimniecības praksi aprēķināšanai.

Plašāk: <https://saite.lv/zNR>



Notiek reģionālie semināri par atbalsta maksājumiem 2023. gadā

Zemkopības ministrija 2023. gadā sāk īstenot Latvijas Kopējās lauksaimniecības politikas Stratēģisko plānu. Lai veicinātu lauksaimnieku izpratni par jaunajiem atbalsta maksājumiem un to saņemšanas nosacījumiem, ZM sadarbībā ar LLKC turpina Latvijas reģionos organizēt informatīvos seminārus lauksaimniekiem un lauku uzņēmējiem. Nākamie semināri notiks: 2. martā, sākums plkst. 11 – Augšdaugavas novada kultūras centrā "Vārpa", 3. martā, sākums plkst. 10 – Krāslavas kultūras namā.

Plašāk: <https://saite.lv/ysX>



KLP pasākumi no 2023. gada – atbildes un skaidrojumi

Lai veicinātu lauksaimnieku izpratni par jaunajiem atbalsta maksājumiem un to saņemšanas nosacījumiem, Zemkopības ministrija sadarbībā ar Latvijas Lauku konsultāciju un izglītības centru, Lauku atbalsta dienestu un Valsts augu aizsardzības dienestu izveidojusi skaidrojumus un atbildes uz lauksaimnieku jautājumiem.

Plašāk: <https://saite.lv/GVC>



Apajo kokmateriālu produktu cenu tendences

Veicot apajo kokmateriālu cenu monitoringu, secināts, ka laika periodā no 2022. gada novembra līdz 2023. gada janvārim koksnes tirgū ir vērojams cenas kritums malkai, apses un baltalkšņa vidējo un tievo zāģbaļķu sortimentiem, kā arī papīrmalkas sortimentiem. Pēdējo trīs mēnešu cenu izpēte liecina, ka no novembra līdz janvārim procentuāli apajo kokmateriālu cenas ir kritušas vidēji par 4,01%.

Plašāk: <https://saite.lv/fDK>



Koku ciršanas apjomi janvārī

Valsts meža dienests, administrējot koksnes resursu ieguvī mežā, 2023. gada janvārī izsniedzis apliecinājumus saimnieciskās darbības veikšanai 7864 cirsnās.

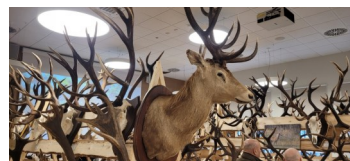
Plašāk: <https://saite.lv/AQG>



Noslēgusies 2022./2023. gada vilku medību sezona

Līdz ar 300 vilku nomedīšanu 2023. gada 20. februārī ir beigusies 2022./2023. gada vilku medību sezona. 300 vilki bija pieļaujama vilku nomedīšanas apjoms, kādu šosezon noteica Valsts meža dienests.

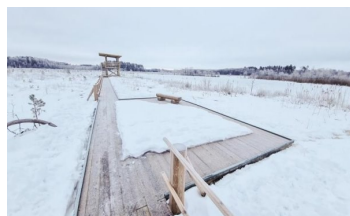
Plašāk: <https://saite.lv/VGN>



Dobelē atklāta medību trofeju izstāde

Dobeles valsts ģimnāzijas Dabaszinātņu mācību centrā līdz 11. martam apskatāma Medību trofeju izstāde. Izstādē redzamas mednieku savvaļā iegūtās medību trofejas, kas iegūtas Zemgales reģiona teritorijā.

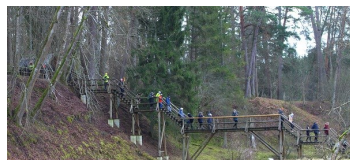
Plašāk: <https://saite.lv/nDt>



Atklāta pastaigu taka un skatu platforma Pelēču ezera purvā

AS "Latvijas valsts meži" sadarbībā ar Preiļu novada pašvaldību izveidojusi jaunu tūrisma vietu – dabas izziņas pastaigu taka dabas liegumā "Pelēču ezera purvs". Lieguma teritorijā pēc purva sakopšanas izveidota pastaigu taka un uzbūvēta skatu platforma, kā arī izvietoti atpūtas soliņi.

Plašāk: <https://saite.lv/jSS>



Izzinošs pārgājiens skolēnu grupām "Pasaku meža noslēpums"

Latvijas valsts mežu dabas parks Tērvetē aicina sākumskolēnu grupas doties aktīvā atpūtā mežā. Nāc un piedalies pavasara noskaņu izziņošanā pārgājienā "Pasaku meža noslēpums".

Plašāk: <https://saite.lv/hdi>

Informatīvie semināri: <https://saite.lv/yWXft>

Norises laiks	Semināra tēma	Norises vieta	Kontaktinformācija
3. marts plkst. 10.00-13.15	Egļu astoņzobu mizgraužu izplatības riski, ierobežošanas pasākumi Programma	Bārbeles tautas nams, Bārbeles pagasts, Bauskas novads	MKPC Rīgas reģionālā nodaļa Rita Daščiora, Tāl. 22019356 rita.dasciora@mkpc.lkkc.lv
10. marts plkst. 11.00-14.35	Egļu astoņzobu mizgraužu izplatības riski, ierobežošanas pasākumi Programma	Sēlijas virsmežniecība Mežrūpnieku iela 2 a, Jēkabpils, Dabas parks Laukezers	MKPC Sēlijas nodaļa Inese Ozoliņa, Tāl. 26534704 inese.ozolina@mkpc.lkkc.lv Pieteikšanās: https://saite.lv/dUP



* MKPC aicina apgūt mežsaimniecības kursus tālmācībā <https://talmaciba/Mezsaimnieciba>.

Sagatavoja Olga Šteinberga, MKPC

SEKOJIET JAUNUMIEM!



facebook.com/LLKIC



@LLKC_Iv

www.llkc.lv

www.laukutikls.lv



Līdzfinansē
Eiropas Savienība



LATVIJAS LAUKU
KONSULTĀCIJU UN
IZGLĪTĪBAS CENTRS



„Lauku E-Lapa” sagatavota LLKC Apgādā, vadītāja Iveta Tomsone, redaktore Dace Millere,
Andras Eriņas salikums.