

22.09.2017 Nr. 38 (163)

Publicitātes foto

LAUKSAIMNIECĪBA



Plūdos izpostīto lauksaimniecības platību pieteikšana

Lai saņemtu kompensācijas, lauksaimniekiem, kuriem spēcīgo lietavu un plūdu rezultātā ir bojā gājuši lauksaimniecības kultūraugu sējumi un sagatavotais siens, līdz 2017. gada 2. oktobrim jāpiesakās platību apsekošanai Latvijas Lauku konsultāciju un izglītības centra vai Lauku atbalsta dienesta reģionālajās iestādēs, iesniedzot papīra formā aizpildītu informācijas veidlapu.

Plašāk: <http://ejuz.lv/fyc> un <http://ejuz.lv/fyg>



Žurnāla "Latvijas Lopkopis" septembra numurā

Žurnāla septembra numurā plašs apraksts par Igaunijas piensaimnieku kooperatīva "E-piim" projektu uzcelt Baltijas reģionā lielāko un modernāku piena pārstrādes rūpnīcu. Par pašreizējo "E-piim" siera un piena pulveru ražotnēm un nākotnes iecerēm žurnālā stāsta "E-piim" vadītājs Jānuss Murakass.

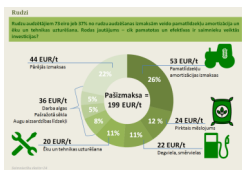
Plašāk: <http://ej.uz/6dbg>



Kā saglābt kartupeļus

Ja sinoptiķu prognozes par siltu un saulainu laiku nedēļas nogalē piepildīsies, reģionos varētu sākties masveida kartupeļu novākšana. Tādēļ Latvijas Lauku konsultāciju un izglītības centra augkopības speciālisti atgādina, – atkarībā no tā, cik mitrs bijis lauks, jāparedz iespējas kartupeļu apžāvēšanai un jāatceras, ka pārlietu lielā mitrumā bijušus kartupeļus nedrīkst atlasīt stādāmajam materiālam.

Plašāk: <http://ejuz.lv/fye>



Augkopības produkcijas pašizmaksas prognozes 2017. gadā

LLKC Ekonomikas nodaļa, balstoties uz lauku saimniecību sniegtajiem datiem par 2016. gadu un informāciju par ražošanas resursu izmaksu un ražības izmaiņām 2017. gadā, ir aprēķinājusi dažādu kultūraugu pašizmaksas prognozes 2017. gadā saražotajai produkcijai.

Plašāk: <http://ejuz.lv/fyf>



Oktobrī sāksies avansa izmaksāšana lauksaimniekiem

No 20. oktobra sāksies vienotā platībmaksājuma, maksājuma par apgabaliem, kuros ir dabas vai citi specifiski ierobežojumi, un bioloģiskās lauksaimniecības maksājuma avansa izmaksāšana lauksaimniekiem.

Plašāk: <http://ejuz.lv/fzd>



Lauksaimnieku organizācijas aicina palīdzēt

Lauksaimnieku organizācijas LOSP un Zemnieku saeima aicina zemniekus palīdzēt tiem, kuru saimniecības cietušas plūdos. LOSP aicina zemniekus sienu pārdot pašu kolēģiem – lopkopjiem, bet Zemnieku saeima – ziedot vai par draudzīgākām cenām pārdot ziemāju vai vasarāju sēklu un/vai lopbarību (sienu, skābsienu, salmus).

Plašāk: <http://ejuz.lv/fyk> un <http://ejuz.lv/fzh>



LOSP neatbalsta FM pārspīlētos rezultātos rādītājus

Lauksaimnieku organizāciju sadarbības padomes (LOSP) pārstāvju ikmēneša sapulcē 20. septembrī izvērtās asas diskusijas par samazinātās pievienotās vērtības nodokļa 5% likmes ieviešanu Finanšu ministrijas Ministru kabineta protokollēmuma projektā noteiktajiem sasniedzamajiem rādītājiem.

Plašāk: <http://ejuz.lv/fyj>

TĀLĀKIZGLĪTĪBA



Profesionālās izglītības apguves iespējas

Latvijas Lauku attīstības programmas 2014.-2020. gadam "Zināšanu pārneses un informācijas pasākumi" apakšpasākuma "Profesionālās izglītības un prasmju apguves pasākumi" ietvaros piedāvājam mācības lauksaimniecības un pārtikas ražošanas (izņemot zivsaimniecības produktus) nozarēs.

Plašāk: <http://ej.uz/6ged>

DAŽĀDAS IESPĒJAS



Aicinām uz fermu dienu saimniecībā "AGRO-Kaķenieki"

Turpinās fermu dienu pasākumi Zālēdāju projekta izmēģinājumos iesaistītajās saimniecībās. Šoreiz aicinām uz fermu dienu SIA "AGRO-Kaķenieki" 28. septembrī plkst. 11 Dobeles novada Annenieku pagasta Kaķenieku kultūras un sporta centrā un piensaimniecības kompleksā "Imantas".

Plašāk: <http://ejuz.lv/fyb>



Piesakieties līdzdalībai fermu dienai gaļas liellopu novietnē

Zālēdāju projekta ietvaros tiek rīkota fermu diena sadarbībā ar SIA "Lāses AM" gaļas liellopu novietni "Kolumbi". Tajā tiek veikts izmēģinājums par tēmu "Gaļas šķirnes vaislinieku pēcnācēju kvalitātes salīdzinājums".

Plašāk: <http://ejuz.lv/fyt>

GRĀMATVEDĪBA UN NODOKĻI



Kā mūs ietekmēs nodokļu reforma?

Valsts ieņēmumu dienests savā mājaslapā izveidojis sadaļu „Kā mani ietekmēs nodokļu reforma”. Tajā ir atsevišķa informācija privātpersonām un uzņēmējiem. Sadaļa regulāri tiks papildināta, jo vēl nav pieņemti visi normatīvie akti.

Plašāk: <https://www.vid.gov.lv/lv>

PĀRTIKA



Veiksmīgi noslēgusies pieteikšanās programmai

Lauku atbalsta dienests ziņo, ka veiksmīgi noslēgusies pieteikšanās apvienotajai programmai skolu apgādei ar augļiem, dārzeņiem un pienu. Sākotnējie dati liecina, ka bezmaksas pienu saņems tikpat liels izglītības iestāžu skaits kā iepriekšējā mācību gadā – 1082. Augļus un dārzeņus ēdīs bērni ne tikai pamatskolās, bet no šī mācību gada arī vairāk nekā 450 bērnudārzos – kopā 1227 izglītības iestādēs.

Plašāk: <http://ejuz.lv/fyh>

VIETĒJĀS RĪCĪBAS GRUPAS



LEADER projekti – Ziemeļlatgales novadu attīstībai

Pirmā LEADER projektu kārta pērn noslēdzās ar visaugstāko projektu pieteicēju aktivitāti, kas bija 4,1 projektu pieteikumu uz 1000 iedzīvotājiem Latvijā. Biedrībai "Balvu rajona partnerība" tas bija prieks par ieguldītā darba rezultātu un reizē arī lielā atbildība projektu vērtēšanas procesā, kā arī ieviešanas uzraudzībā.

Plašāk: <http://ejuz.lv/fzc>



Mācības par meža nekoksnes resursiem

Vai pazīsti visas mežā sastopamās ogas un sēnes? Vai zini, kā izmantot dabā sastopamos augus veselības uzlabošanā? Ja vēlies uzzināt par mežā sastopamajām ogām, ārstniecības augiem un sēnēm, to atpazīšanu un izmantošanu, aicinām uz mācībām Iecavas novadā saimniecībā "Līčupes" 3. un 14. oktobrī.

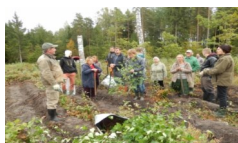
Plašāk: <http://ej.uz/hffm>



Publisko zemes vienību un nogabalu robežas

AS "Latvijas valsts meži", SIA "Latvijas Finieris mežs" un SIA "Bergvik Skog", kuru īpašumā, valdījumā un apsaimniekošanā ir gandrīz 30% Latvijas teritorijas, ir nolēmuši publiskot un padarīt brīvi pieejamu ģeotelpisko informāciju par savām zemes vienībām un meža nogabaliem.

Plašāk: <http://ej.uz/ukep>

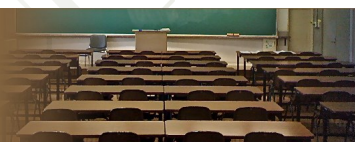


Aicinām uz semināriem par meža apsaimniekošanu

Meža konsultāciju pakalpojumu centrs sāk rudens informatīvo semināru ciklu par aktualitātēm meža apsaimniekošanā.

Plašāk: <http://ej.uz/ixnj>

PLĀNOTIE SEMINĀRI



Datums	Nosaukums	Norises vieta	Kontaktinformācija
26. septembrī	Meža vērtību inventarizācija. Izmaiņas noteikumos par ES finansējuma piesaisti mežiem	Ziemeļaustrumu virsmežniecības zāle, Gulbene Sākums plkst. 10.00	MKPC Ziemeļaustrumu nodaļa Ginta Ābeltiņa, mob. 226117578
26. septembrī	Valsts un ES atbalsts meža īpašniekiem. Atbalsta apjoms, tā saņemšanas nosacījumi. Aktualitātes saistībā ar plānotajiem grozījumiem noteikumos par koku ciršanu mežā	Rīgas ielā 5, Ērgļu saietas nams, Ērgļu novads Sākums plkst. 10.00	MKPC Madonas nodaļa Mairita Bondare, mob. 28381176
26. septembrī	Jaunākais par ES atbalstu meža un aizaugušo zemju īpašniekiem	Saietas nams Sproģi, Zalves pagasts, Neresas novads Sākums plkst. 10.00	MKPC Sēlijas nodaļa Jekaterina Blaua, mob. 26534704
27. septembrī	Projekts "Dabas skaitīšana" un aktualitātes par ES atbalstu mežiem	Suntažu kultūras nams, 3. stāva zālē, Ogres novads Sākums plkst. 13.00	MKPC Rīgas reģionālā nodaļa Rita Daščiora, mob. 22019356
28. septembrī	Meža vērtību inventarizācija. Izmaiņas noteikumos par ES finansējuma piesaisti mežiem	Jaunannas tautas nams, Alūksnes novads Sākums plkst. 10.00	MKPC Ziemeļaustrumu nodaļa Ginta Ābeltiņa, mob. 226117578
28. septembrī	Jaunākais par ES atbalstu meža un aizaugušo zemju īpašniekiem	Bebru iela 108, LLKC Jēkabpils birojs Sākums plkst. 10.00	MKPC Sēlijas nodaļa Jekaterina Blaua, mob. 26534704

SEKOJIET JAUNUMIEM!



facebook.com/LLKIC



@LLKC_lv



draugiem.lv/LLKC

www.llkc.lv

www.laukutikls.lv



**“Lauku E-Lapa” sagatavota LLKC Apgādā, vadītāja Iveta Tomsone, redaktore Dace Millere,
Ilzes Rūtenbergas-Bērziņas salikums.**