

## LAUKSAIMNIECĪBA



### Vienotā platībmaksājuma avanss – no 16. oktobra

Eiropas Komisija ir pieņēmusi lēmumu atļaut vairākām ES dalībvalstīm, tostarp arī Latvijai, izmaksāt lielāku vienotā platības un bioloģiskās lauksaimniecības maksājuma avansu. Vienotā platības maksājuma avanss tiks izmaksāts 70%, un bioloģiskās lauksaimniecības avansa maksājums – 85% apmērā.

Plašāk: <https://ej.uz/q7te>



### LLKC izsludina konkursu par ēku un zemes gabala nomu Ozolniekos

SIA "Latvijas Lauku konsultāciju un izglītības centrs" izsludina konkursu par ēku un zemes gabala nomu ar apbūves tiesībām Ozolniekos, Rīgas ielā 34. Konkurss norisinās līdz 2019. gada 8. novembrim.

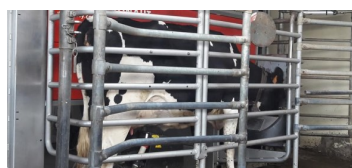
Plašāk: <https://ej.uz/1cnh>



### Publicēts gada ziņojums "Latvijas lauksaimniecība un lauki 2018"

Latvijā turpinās stabila ekonomiskā izaugsme, kuras tempi pārsniedz ES vidējos rādītājus. No 2011. līdz 2018. gadam IKP vidēji pieauga par 3,6% ik gadu. 2017.-2018. gadā izaugsmes temps paātrinājās, IKP palielinoties attiecīgi par 4,6 un 4,8%. Tā teikts ZM publicētajā gada ziņojumā "Latvijas lauksaimniecība un lauki 2018".

Plašāk: <https://ej.uz/g8cx>



### Notiks lauka diena piena lopkopības saimniecībā!

LLKC sadarbībā ar piena lopkopības saimniecību z/s "Mareņi", Zemnieku saeimu un AREI aicina apmeklēt demonstrējuma lauka dienu piensaimniecībā, kur piena ieguvē izmanto slaukšanas robotus. Lauka diena notiks 24. oktobrī Burtnieku novadā.

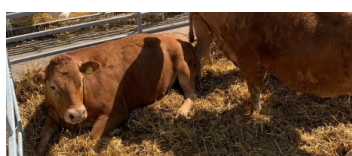
Plašāk: <https://ej.uz/c28q>



### Gaļas liellopu sagatavošana izstādēm un izsolēm

Pēdējos gados arvien vairāk lauksaimnieku pievēršas gaļas liellopu audzēšanai, kā arī piedalās dažādās izstādēs un izsolēs. Līdz ar to nepieciešams papildu darbs, lai kvalitatīvi izaudzētos vaislas dzīvniekus varētu pārdot ar izsoles palīdzību.

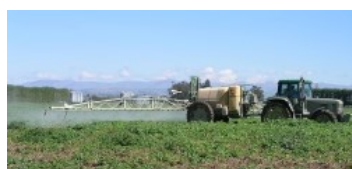
Plašāk: <https://ej.uz/ckgj>



### Limuzīnas šķirnes vaislas teļu izaudzēšana

Pēdējo desmit gadu laikā mūsu lauksaimnieki arvien vairāk izvēlas apsaimniekot zīdītājgovju ganāmpulkus. Lauksaimniecības datu centra datu bāzē uz 2013. gada 1. janvāri bija reģistrētas 25 370 zīdītājgovis, taču uz 2019. gada 1. janvāri zīdītājgovju skaits bija jau 51 634.

Plašāk: <https://ej.uz/5fq4>



### Augu aizsardzības līdzekļu lietošanas iekārtas pārbaudes

Zemkopības ministrija aicina veikt ekspresaptauju: vai ir veikta jūsu augu aizsardzības līdzekļu lietošanas iekārtas (smidzinātāja) pārbaude?

Plašāk: <https://ej.uz/v3tc>



### VTUA vairākām autoskolām atņēmusi mācību kartes

Valsts tehniskās uzraudzības aģentūras (VTUA) Mācību karšu izsniegšanas un atņemšanas komisija 2019. gadā, konstatējot dokumentos pretrunas un neatbilstības prasībām, kā arī pārbaudot iesniegtās sūdzības par dokumentu autentiskumu, vairākām autoskolām atņēmusi traktortehnikas vadītāju mācību kartes.

Plašāk: <http://ejuz.lv/31vp>



### Izmaiņas Augu aizsardzības līdzekļu reģistrā

Valsts augu aizsardzības dienesta Augu aizsardzības līdzekļu reģistrācijas daļa informē, ka veiktas virkne izmaiņu Augu aizsardzības līdzekļu reģistrā.

Plašāk: <http://ejuz.lv/31vq>



## PĀRTIKA



### Putnu gaļā no Polijas konstatē salmonellu

Pārtikas un veterinārais dienests aicina Latvijas pārtikas produktu ražotājus un izplatītājus izvērtēt savu sadarbību ar Polijas uzņēmumu "CEDROB S.A.", jo šobrīd nav pārliecības, ka uzņēmuma piegādātā putnu gaļa ir droša patērētājiem.

Plašāk: <http://ejuz.lv/31vm> un <http://ejuz.lv/31vo>



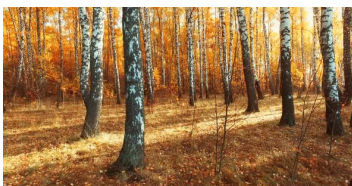
## TĀLĀKIZGLĪTĪBA



### Mācības lauksaimniekiem un mežsaimniekiem visā Latvijā

LLKC sadarbībā ar Latvijas Lauksaimniecības universitāti līdz pat 2022. gadam lauksaimniekiem, mežsaimniekiem un pārtikas produktu ražošanas nozarē strādājošajiem piedāvā plašas teorētisko un praktisko mācību iespējas. Sekojiet līdzi aktuālajai informācijai mājaslapā!

Plašāk: <https://ej.uz/ek33>



### Iespēja piedalīties saimniecību un mežu apmeklējumos

Pirmo reizi Latvijā lauksaimniekiem un mežsaimniekiem ar ES atbalstu tiek piedāvāts apmeklēt saimniecības un mežus, lai gūtu praktisku pieredzi un dalītos tajā ar citiem - gan Latvijā, gan ārzemēs. Aktuālā informācija - mājaslapā.

Plašāk: <https://ej.uz/ay3n>



## KALENDĀRS

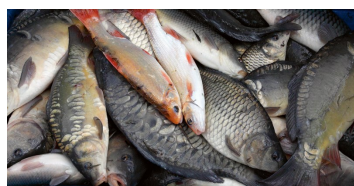
Atskaišu termiņi	
21.10.	PVN deklarācija par septembri vai 3. ceturksni.
21.10.	UIN deklarācija par septembri vai 3. ceturksni.
25.10.	Pārskats par kvīšu izlietojumu 3. ceturksnī.



### Panāk solījumu par atbalstu pēc mencu zvejas aizlieguma

Latvija panāk Eiropas Komisijas solījumu par atbalsta pasākumiem zvejniekiem pēc mencu zvejas aizlieguma. Ilgās diskusijās pirmdien, 14. oktobrī, neilgi pēc pusnakts ES Lauksaimniecības un zivsaimniecības padomē Luksemburgā tika pieņemta regula par zvejas iespējām Baltijas jūrā 2020. gadam.

Plašāk: <https://ej.uz/udyd>



### Atbalsts zvejas produktu pievienotās vērtības palielināšanai

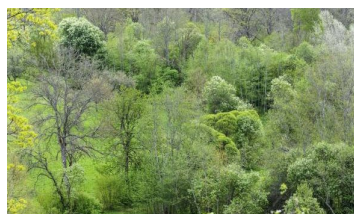
Lauku atbalsta dienests informē, ka no 2019. gada 12. novembra līdz 2019. gada 20. decembrim ir iespējams pieteikties atbalsta saņemšanai pasākumā "Pievienotā vērtība, produktu kvalitāte un nevēlamu nozveju izmantošana". Pasākuma sestās kārtas finansējums ir 9 miljoni eiro.

Plašāk: <https://ej.uz/eu7q>



## E-ČIEKURS

### Nedēļas aktualitātes



### Kā meža nozari uztver Eiropas sabiedrība?

Par to, kā meža nozari uztver Eiropas sabiedrība, neseno tika veikts pētījums Jaunlēvenes universitātē (*University of Louvain*). Vislielākā sabiedrības daļa (66%) par vissvarīgāko meža funkciju uzskatīja CO<sub>2</sub> uzkrāšanu un ieguldījumu klimata pārmaiņu mazināšanā, bet tikai 16% kā svarīgu darba vietu nodrošinātāju lauku rajonos.

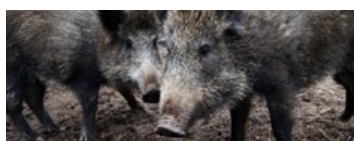
Plašāk: <https://ej.uz/3yyx>



### Atgādinājums medniekiem!

Šogad notikušas izmaiņas ieroču aprites likumdošanā. Iepazīstieties!

Plašāk: <https://ej.uz/w95q>



### ĀCM konstatēts četrām mežacūkām

Pārtikas un veterinārā dienesta inspektori aizvadītajā nedēļā konstatējuši četrus Āfrikas cūku mēra (ĀCM) saslimšanas gadījumus mežacūku populācijā Latvijā, liecina dienesta publiskotā informācija.

Plašāk: <https://ej.uz/t1x4>



### Aicinām uz semināriem mežsaimniekus

Meža konsultāciju pakalpojumu centrs aicina meža īpašniekus uz semināriem par aktualitātēm meža apsaimniekošanā un pieejamo ES atbalstu mežsaimniecībai.

# PLĀNOTIE SEMINĀRI



Datums	Nosaukums	Norises vieta	Kontaktinformācija
24. oktobrī	ES atbalsts mežsaimniecībā	Alojas novads, Staiceles pilsētas bibliotēka Sākums plkst. 9.00	MKPC Limbažu nod., Elvīra Grasmene, mob. 27813558
25. oktobrī	Jaunaudžu aizsardzība pret dzīvnieku bojājumiem. ES atbalsts meža īpašniekiem	Saldus novads, Kursīšu pagasts, "Aizupji" Sākums plkst. 10.15	MKPC Dienvidkurzemes nod., Maruta Pragulbicka, mob. 20222041
26. oktobrī	ES atbalsts meža īpašniekam, darba aizsardzības prasības, nekailcirtes	Vecumnieku novads, Kurmenes pagasts, Pūpoli Sākums plkst. 10.00	MKPC Rīgas reģ. nod., Rita Daščiora, mob. 22019356
26. oktobrī	Iepazīšanās ar izlases un kopšanas ciršu demonstrējumu objektiem dabā, mazā ērgļa ligzda	Vecumnieku novads, Kurmenes pagasts, Pūpoli Sākums plkst. 13.30	MKPC Rīgas reģ. nod., Rita Daščiora, mob. 22019356
29. oktobrī	Aktualitātes meža īpašniekiem – ES atbalsts, īstenošana, dokumentācija	Jēkabpils, Mežrūpnieku iela 2 a Sākums pl. 9.00	MKPC Sēlijas nod., Inga Buša, mob. 26534704
29. oktobrī	Padomi meža apsaimniekošanā – pieejamais ES atbalsts, īstenošana, atskaites. Cirsma vērtības noteikšana	Jēkabpils novads, Silapurenes, Kad. Nr. 56480020044 Sākums plkst. 13.00	MKPC Sēlijas nod., Inga Buša, mob. 26534704
30. oktobrī	Valsts un ES atbalsts meža īpašniekiem 2019. gadā, ES projekti, to realizācija	Ērgļu novads, Ērgļu pag. Sākums plkst.10.00	MKPC Madonas nod., Mairita Bondare, mob. 28381176
30. oktobrī	Aktualitātes meža īpašniekiem – ES atbalsts, īstenošana, dokumentācija	Aizkraukles novads, Bērzu iela 7 Sākums plkst. 9.00	MKPC Sēlijas nod., Inga Buša, mob. 26534704
30. oktobrī	Padomi meža apsaimniekošanā – pieejamais ES atbalsts, īstenošana, atskaites. Cirsma vērtības noteikšana	Jēkabpils novads, Silapurenes, Kad. Nr. 56480020044 Sākums plkst. 13.00	MKPC Sēlijas nod., Inga Buša, mob. 26534704

Par plānotajiem informatīvajiem un izglītojošajiem semināriem (konkrētām tēmām, norises vietām, laikiem un datumiem) var interesēties MKPC mājaslapā vai Valsts Lauku tīkla mājaslapā, sazinoties ar MKPC speciālistiem ([www.mkpc.llkc.lv](http://www.mkpc.llkc.lv)).

Sagatavoja Sarmīte Grundšteine, MKPC

## SEKOJIET JAUNUMIEM!



[facebook.com/LLKIC](https://facebook.com/LLKIC)



[@LLKC\\_lv](https://twitter.com/LLKC_lv)



[draugiem.lv/LLKC](https://draugiem.lv/LLKC)

[www.llkc.lv](http://www.llkc.lv)

[www.laukutikls.lv](http://www.laukutikls.lv)



LATVIJAS LAUKU  
KONSULTĀCIJU UN  
IZGLĪTĪBAS CENTRS



Lauku tīkls



MKPC



ZIVSAIMNIECĪBAS TĪKLS

NACIONĀLAIS  
ATTĪSTĪBAS  
PLĀNS 2020



EIROPAS SAVIENĪBA  
EIROPA INVESTĒ LAUKU APVIDOS  
Eiropas Lauksaimniecības fonds  
lauku attīstībai

“Lauku E-Lapa” sagatavota LLKC Apgādā, vadītāja Iveta Tomsone, redaktore Dace Millere,  
Liegas Ozolas salikums.