



LAUKU E-LAPA

Nedēļas aktualitātes



13.05.2022. Nr. 19 (399)

Publicitātes foto

LAUKSAIMNIECĪBA



Rāmavā – ar “Novada Garšas” e-tirgu un elektronisku palīgu saimniekiem

Pavasara izstādē Rāmavā līdz 14. maijam LLKC Zemkopības ministrijas iestāžu kopstendā iepazīstina ar diviem jaunumiem – katalogā www.novadagarsa.lv izveidoto jauno E-tirgu, kas ražotājiem ļaus sasniegt plašāku pircēju loku, kā arī topošās tiešsaistes platformas www.manslauks.lv piedāvājumu saimniecības darbu atvieglošanai.

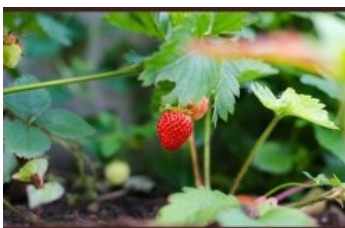
Plašāk: <https://saite.lv/qVg>



Iznācis “Lauku Lapas” maija numurs

Informatīvā izdevuma “Lauku Lapa” maija numurā informējam par EK lauksaimniecības komisāra Januša Vojcehovska vizīti Latvijā. Noderīgs materiāls par precīzās lauksaimniecības attīstību. Skaidrojām, kādi ir galvenie grozījumi UIN likumā. Iepazīstinām ar LLKC mācību un demonstrējumu centru “Lielozoli”, labās saimniekošanas piemēri no trīs novadiem u. c.

Plašāk: <https://saite.lv/dLx>



Mazajām lauku saimniecībām piešķirs valsts atbalstu

Ar mērķi stiprināt mazo lauksaimniecības ražotāju saimniecību dzīvotspēju mazajiem lauksaimniekiem 2022. gadā piešķirs valsts atbalstu vienreizēja maksājuma veidā. To paredz otrdien, 10. maijā, valdībā apstiprinātie Zemkopības ministrijas sagatavotie MK noteikumi “Valsts atbalsta piešķiršanas kārtība mazajiem lauksaimniekiem 2022. gadā”.

Plašāk: <https://saite.lv/oMn>



PVD uzsāk meža dzīvnieku vakcināciju pret trakumsērgu

Pārtikas un veterinārais dienests uzsāk meža dzīvnieku vakcināciju pret trakumsērgu. Vakcīnas ēsmas – brūngani sērkokiņu kastītes lieluma zivju miltu, tauku un parafīna maisījuma kubīņi, kuros iestrādāta vakcīna, izmantojot mazās aviācijas lidmašīnas, tiek izvietotas valsts austrumu pierobežā.

Plašāk: <https://saite.lv/UvZ>



Pārtikas sistēmas kopīgu pārmaiņu kontrolosaraksts

Maijā notikušais ekspertu dialogs par gatavību krīzes vadībai pārtikas nozarē izgaismoja virkni neskaidrību par šo jautājumu. Tādēļ sadarbībā ar Adizes institūtu LLKC aicina pārtikas nozarē iesaistītos iepazīties ar institūtu piedāvāto risku pārvaldības sarakstu.

Plašāk: <https://saite.lv/nuY>



Kooperatīvās sabiedrības varēs pieteikties ES atbalstam

Lai jaunizveidotas lauksaimnieku kooperatīvās sabiedrības, kas darbojas lauksaimniecības, kā arī pārtikas, dzērienu un amatniecības nozarē un kuras šo statusu pirmo reizi ieguvušas pēc 2019. gada 1. janvāra, šovasar varētu pieteikties ES fondu atbalstam, valdība otrdien, 10. maijā, apstiprināja grozījumus valsts un ES atbalsta piešķiršanas kārtībā pasākumā "Ražotāju grupu un organizāciju izveide".

Plašāk: <https://saite.lv/RHu>



Pasniedz apbalvojumus lauksaimniecības nozares darbiniekiem

Piektdien, 6. maijā, zemkopības ministrs Kaspars Gerhards pasniedza Ministru kabineta Atzinības rakstus, Zemkopības ministrijas medaļas "Par centību" un ZM Atzinības rakstus lauksaimniekiem, mežsaimniekiem, zivsaimniekiem, pārtikas nozares darbiniekiem un valsts pārvaldē strādājošajiem.

Plašāk: <https://saite.lv/eum>



Aicinām apmeklēt lauka dienu piena lopkopības saimniecībā

LLKC sadarbībā ar piena lopkopības saimniecību z/s "Kalna Dambrāni" (Viesītes pagasts, Jēkabpils novads), Zemnieku saeimu un AREI aicina apmeklēt lauka dienu piena lopkopības saimniecībā. Lauka diena notiks 26. maijā no plkst. 10.30 Viesītes kultūras pils konferenču zālē; otrā daļa - z/s "Kalna Dambrāni" govju novietnē Viesītes pagastā, Jēkabpils novadā.

Plašāk: <https://saite.lv/kuJ>



Notiks lauka diena par augstražīga piena ganāmpulka apsaimniekošanu

LLKC sadarbībā ar AS "Agrofirma Tērvete", biedrību "Zemnieku saeima" un AREI aicina 19. maijā apmeklēt lauka dienu par praktiskiem risinājumiem, apsaimniekojot augstražīgu piena govju ganāmpulku.

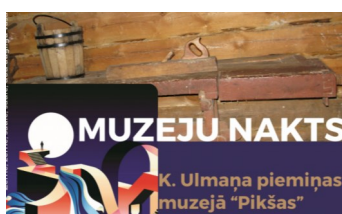
Plašāk: <https://saite.lv/MTJ>



Viedie ciemi Eiropas izpratnē

Lai gan Viedo ciemu pieeja Latvijā un dažviet Eiropā ir salīdzinoši jauna, tomēr daudziem tā ir zināma. Taču reizi pa reizei dzirdam jautājumus: - Kas tad īsti ir Viedais ciems? Vai mēs esam Viedais ciems? Kā kļūt par Viedo ciemu?

Plašāk: <https://saite.lv/cmE>



Pasākums "Muzeju nakts" K. Ulmaņa piemiņas muzejā "Pikšas"

Sestdien, 14. maijā, pēc divu gadu pārtraukuma, 18. reizi notiks tradicionālie muzeju svētki - pasākums "Muzeju nakts", kas vienos Eiropas muzejus un muzeju draugus, un kurā piedalās arī K. Ulmaņa piemiņas muzejs "Pikšas". Šoreiz K. Ulmaņa piemiņas muzeja "Pikšas" durvis apmeklētājiem būs atvērtas līdz pusnaktij, ar devīzi „Zeme, zeme, saule, saule, dod auglīgu vasariņu”.

Plašāk: <https://saite.lv/Zfv>

GRĀMATVEDĪBA UN NODOKĻI

| Atskaišu termiņi | |
|------------------|--|
| 16.05. | Paziņojums par fiziskajām personām izmaksātajām summām aprīlī. |
| 16.05. | Deklarācija par skaidrā naudā veiktajiem darījumiem aprīlī. |
| 17.05. | Darba devēja ziņojums par aprīli. |
| 20.05. | PVN deklarācija par aprīli. |
| 20.05. | UIN deklarācija par aprīli. |
| 23.05. | Termiņš nodokļu samaksai vienotajā kontā. |



Vēl var pieteikties ES atbalstam mežsaimniecībā

Lauku atbalsta dienests līdz 25. maijam pieņem projektu pieteikumus pasākuma „Ieguldījumi meža platību paplašināšanā un meža dzīvotspējas uzlabošanā” aktivitātēs “Meža ieaudzēšana”; “Ieguldījumi meža ekosistēmu noturības un ekoloģiskās vērtības uzlabošanā” (tikai jaunaudžu retināšana) un “Meža ugunsgrēkos un dabas katastrofās iznīcinātu mežaudžu atjaunošana”.

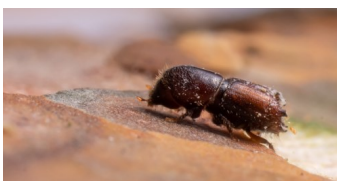
Plašāk: <https://saite.lv/aZg>



Var pieteikties kompensācijas maksājumam par Natura 2000 meža teritorijām

No 12. aprīļa sākusies vienoto iesniegumu pieņemšana 2022. gada platību maksājumiem par *Natura 2000* meža teritorijām. Kompensācijas maksājums ir ikgadējs kompensācijas maksājums par mežsaimnieciskās darbības ierobežojumiem meža zemēs. Pieteikumu var iesniegt līdz 2022. gada 23. maijam (vai ar atbalsta apjoma samazinājumu līdz 15. jūnijam) Lauku atbalsta dienesta elektroniskajā pieteikšanās sistēmā (EPS).

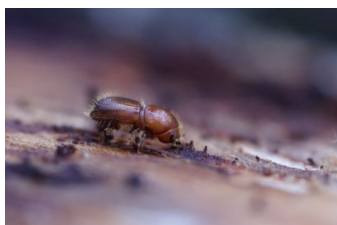
Plašāk: <https://saite.lv/sIX>



Gaidāma plaša egļu audžu kalšana

Iestājoties siltākiem laikapstākļiem, mostas arī meža kaitēkļi. 2021. gada rudens bija silts un sauss, un tas ir veicinājis aktīvu egļu astoņzobu mizgrauža savairošanos. Tas varētu nozīmēt, ka 2022. gadā būs vērojama plaša egļu audžu kalšana.

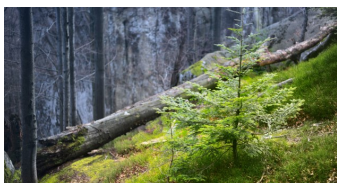
Plašāk: <https://saite.lv/dyI>



Palielinās egļu astoņzobu mizgraužu savairošanās risks

Valsts meža dienests sagatavojis ieteikumus, ko darīt un ko nedarīt meža īpašniekiem, lai mazinātu kaitēkļa radītos postījumus. Ja meža īpašniekiem rodas kādi jautājumi par egļu astoņzobu mizgrauža izplatības ierobežošanas pasākumiem, Valsts meža dienests aicina sazināties ar dienesta Meža un vides aizsardzības daļas vecākajiem ekspertiem.

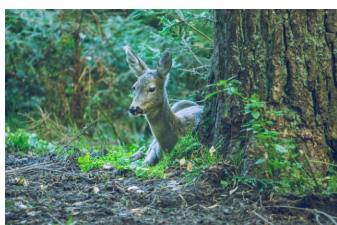
Plašāk: <https://saite.lv/RqY>



Rīcības plāns egļu mežaudžu aizsardzībai 2022. gadā

Egļu astoņzobu mizgrauzis uzskatāms par vienu no visbīstamākajiem meža kaitēkļiem Latvijā. ZM aicina rīcības plāna izpildē iesaistītās institūcijas, meža īpašniekus un apsaimniekotājus rīkoties atbilstoši plānā ietvertajiem pasākumiem.

Plašāk: <https://saite.lv/zUe>



Pieejama statistika par mežsaimniecību un medījamajiem dzīvniekiem

Valsts meža dienesta sagatavotie statistikas dati par mežsaimniecību un medījamajiem dzīvniekiem turpmāk būs pieejami Oficiālās statistikas portālā stat.gov.lv. Valsts meža dienests ir viena no pirmajām valsts pārvaldes iestādēm, kas uzsākusi datu publicēšanu Oficiālās statistikas portālā.

Plašāk: <https://saite.lv/iHh>



SURVEY OF
ATTITUDES
TOWARDS
LARGE
CARNIVORES IN
BALTIC
COUNTRIES
2022

Aicinājums piedalīties pētījumā

Latvijas Valsts mežzinātnes institūta "Silava", Tartu Universitātes, Igaunijas Dzīvības zinātņu universitātes un Lietuvas Dabas izpētes centra zinātnieki uzsākuši kopīgu pētījumu par sabiedrības attieksmi pret lielajiem plēsējiem – vilkiem, lūšiem un lāčiem, kā ietvaros visās trīs Baltijas valstīs tiek veikta iedzīvotāju aptauja, izmantojot interneta vidē aizpildāmas anketas.

Plašāk: <https://saite.lv/vHg>



Dalība starptautiskā zinātniskā konferencē par mežu ugunsgrēkiem

No 3. līdz 6. maijam Alghero, Itālijā notika starptautiska zinātniskā konference par mežu ugunsgrēkiem, kurā zinātnieki no visas Eiropas, to skaitā Āris Jansons un Jānis Donis no LVMI "Silava" dalījās ar jaunākajām zināšanām par klimatisko un antropogēno faktoru ietekmi uz meža degšanu dažādās klimata joslās.

Plašāk: <https://saite.lv/mXP>



Par medību aizliegumu, komunikāciju un sabiedrības attieksmi

Šā gada 5. un 6. aprīlī Varšavā (Polija) notika FACE (Eiropas Medību un dabas aizsardzības asociāciju federācija) biedru kopsapulce un mednieku konference. Par notikušajām diskusijām un galvenajiem jautājumiem stāsta FACE ģenerālsēkretārs Deivids Skalans.

Plašāk: <https://saite.lv/YJm>



Latvijas Meža dienās ģimenes varēs izmēģināt meža darbus

Lielākais meža izziņas pasākums Baltijā – "Latvijas Meža dienas", kas 27. un 28. maijā notiks Tērvetē, aicina ģimenes ar bērniem iepazīt Latvijas mežsaimniecību vairāk nekā 80 izzinošās aktivitātēs. "Latvijas Meža dienās" īpaši gaidītas ģimenes, lai kopā ar pieredzējušiem mežsaimniekiem iepazītu un novērtētu atjaunojamo dabas resursu – koksni, kā arī baudītu plašu kultūras pasākumu programmu.

Plašāk: <https://saite.lv/uRL>



Slīteres Nacionālā parka Ceļotāju dienās aicina meklēt dārgumus

Dabas aizsardzības pārvalde sadarbībā ar Dundagas Tūrisma informācijas centru un vietējiem uzņēmējiem 4. un 5. jūnijā interesentus ielūdz uz jauna formāta Slīteres Nacionālā parka Ceļotāju dienām ar saukli "Dārgumus meklējot". Dārgumus varēs meklēt 46 punktos, kuros būs jāatmin mīkla vai jāizpilda uzdevums.

Plašāk: <https://saite.lv/atg>



Jaunmoku pils ābeļu dārzā uzstāsies dziesminieks Kārlis Kazāks

Ābeļu ziedu smaržas un dailes ieskausti, sagaidot saules rietu pār Kurzemes pakalniem ieskauto Jaunmoku pili, esiet aicināti uz dziesminieka Kārļa Kazāka un čellistes Undīnes Balodes koncertu Jaunmoku pils ābeļu dārzā 28. maijā.

Plašāk: <https://saite.lv/nSg>

Tuvākajā laikā plānotie izglītojošie semināri:

| Norises laiks | Semināra tēma | Norises vieta | Kontaktinformācija |
|------------------------|--|--|--|
| 14.05. plkst. 11.00 | Egļu astoņzobu mizgraužu izplatības risks, ierobežošanas pasākumi Programma | SIA "Vecpurmatuļi", Purva iela 21, Valmiera, Saimniecība "Stoķi 1;2" | MKPC Ziemeļvidzemes nodaļa Andris Vīrs Tālr. 26108426 andris.virs@mkpc.lkc.lv |
| 20.05. plkst. 10.00 | Noturīga mežaudze, meža audzēšanas riski Programma | LLU Meža fakultāte, Meža pētīšanas stacijas meži, Jelgavas novads | MKPC Saldus nodaļa Maruta Pragulbicka Tālr. 20222041 maruta.pragulbicka@mkpc.lkc.lv |



* MKPC aicina apgūt mežsaimniecības kursus tālmācībā <https://talmaciba/Mezsaimnieciba>.

Sagatavoja Sarmīte Grundšteine, MKPC

SEKOJIET JAUNUMIEM!



facebook.com/LLKIC



@LLKC_Iv

www.llkc.lv

www.laukutikls.lv



LATVIJAS LAUKU
KONSULTĀCIJU UN
IZGLĪTĪBAS CENTRS



Lauku tīkls



LLKC
MKPC



ZIVSAIMNIECĪBAS TĪKLS

NACIONĀLAIS
ATTĪSTĪBAS
PLĀNS 2020



EIROPAS SAVIENĪBA
EIROPA INVESTĒ LAUKU APVIDOS
Eiropas Lauksaimniecības fonds
lauku attīstībai

“Lauku E-Lapa” sagatavota LLKC Apgādā, vadītāja Iveta Tomsone, redaktore Dace Millere,
Andras Eriņas salikums.