

## LAUKSAIMNIECĪBA



### Kā ziemājiem, tā vasarājiem – neveiksmīgs gads

Šī gada pārāk karstā vasara īpaši ietekmējusi kā ziemāju, tā vasarāju ražu. Nenovākti vēl ir aptuveni 10% graudaugu platību, liecina Latvijas Lauku konsultāciju un izglītības centra (LLKC) augkopības speciālistu veiktais sezonas izvērtējums.

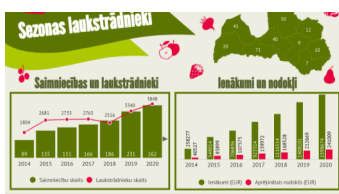
Plašāk: <https://ej.uz/cfcb>



### Aktīvi izmanto zemes iegādes kreditēšanas programmas

Zemes iegādes kreditēšanas programmā 9 gadu laikā lauksaimnieki iegādājušies 50 tūkstošus ha lauksaimniecības zemes 121 miliona eiro vērtībā, izmantojot piedāvāto iespēju ar pazeminātiem aizdevuma procentiem iegādāties ražošanai lauksaimniecībā izmantojamo zemi.

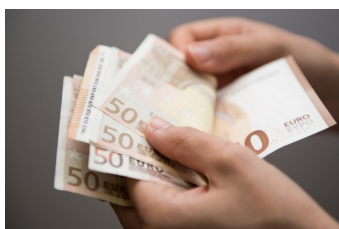
Plašāk: <https://ej.uz/y2hy>



### Līdz 30. novembrim turpinās sezonas laukstrādnieku reģistrācija

No 2021. gada 1. aprīļa līdz 30. novembrim aizrit jau astotā sezona, kad norit sezonas laukstrādnieku reģistrācija. Saimniecības, kas darbojas augļkopības un dārzenkopības nozarēs, kā arī nodarbina laukstrādniekus sezonas rakstura darbos, var veikt šo darbinieku darba uzskaiti Lauku atbalsta dienesta Elektroniskajā pieteikšanās sistēmā.

Plašāk: <https://ej.uz/co9w>



### Pieejams atbalsts dzīvnieku, sējumu un stādījumu apdrošināšanai

No 2021. gada 1. septembra līdz nākamā gada jūlija beigām var pieteikties atbalstam par dzīvnieku, sējumu un stādījumu platību apdrošināšanu. Tas ir kompensējošs maksājums lauksaimniekiem, pamatojoties uz iesniegto apdrošināšanas polisi par ražas, augu un dzīvnieku apdrošināšanu un tās apmaksu apliecinošajiem dokumentiem. Atbalsta mērķis ir, daļēji sedzot izdevumus par apdrošināšanas prēmiju, veicināt lauksaimnieku iesaistīšanos lauksaimniecības nozaru riska mazināšanā.

Plašāk: <https://ej.uz/j639>



### Līdz 10. septembrim pieteikšanās programmā "Piens un augļi skolai"

No 2021. gada 10. augusta līdz 10. septembrim var iesniegt pieteikumus programmas "Piens un augļi skolai" 2021./2022. mācību gada sezonai. Pieejamais finansējums produktu piegādei un izdarei izglītojamiem ir: 1) augļu un dārzeņu piegādei un izdarei – 1, 3 miljoni eiro; 2) piena piegādei un izdarei – 2, 6 miljoni eiro.

Plašāk: <https://ej.uz/i6hy>



### Kažokzvēru novietnēm jāuzlabo dzīvnieku ikdienas aprūpe

Kažokzvēru novietnēm būs jāveic vairāki pasākumi, kuru mērķis ir uzlabot un pilnveidot kažokzvēru ikdienas aprūpi, to paredz topošie grozījumi normatīvajos aktos, kas nosaka labturības prasības kažokzvēru novietnēm, otrdien preses konferencē informēja Pārtikas un veterinārais dienests un Zemkopības ministrija.

Plašāk: <https://ej.uz/wazg>



### Izmaiņas Augu aizsardzības līdzekļu reģistrā

Valsts augu aizsardzības dienests iepazīstina ar izmaiņām Augu aizsardzības līdzekļu reģistrā. Reģistrēti divi jauni ķīmiskie augu aizsardzības līdzekļi un piešķirtas atļaujas trīs augu aizsardzības līdzekļu paralēlai tirdzniecībai u. c.

Plašāk: <https://ej.uz/z1e5>



### LLKC organizē lauka dienu piensaimniecībā

Lauka dienā SIA "Kālnāji" tiks runāts par slaucamo govju ganāmpulka atražošanu, veselības datu uzskaiti, par praktiskām niansēm vaislinieku izvēlē ganāmpulkā, kurā apsaimnieko gan sarkano šķirņu, gan Holšteinas melnraibās šķirnes dzīvniekus. Būs iespēja vairāk uzzināt par demonstrējuma gaitu un starprezultātiem. Pasākums notiks 9. septembrī.

Plašāk: <https://ej.uz/urnj>

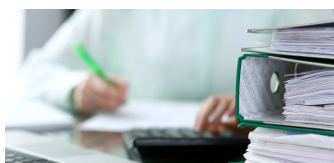


### LLKC konsultanti palīdz mazajām saimniecībām

Mazās lauku saimniecības, kuras plāno tālāku attīstību, no 8. septembra līdz 8. oktobrim var iesniegt projektu pieteikumus 15 000 eiro liela atbalsta saņemšanai. To izstrādē palīdzību gatavi sniegt Latvijas Lauku konsultāciju un izglītības centra konsultanti birojos visā Latvijā.

Plašāk: <https://ej.uz/6wtj>

## GRĀMATVEDĪBA UN NODOKĻI



### Uzņēmuma mantas un saistību novērtēšana

Pieņemti jauni Ministru kabineta noteikumi par kārtību, kādā grāmatvedībā novērtē un finanšu pārskatos norāda uzņēmuma mantu un saistības, ja uzņēmuma vai tā struktūrvienības darbība tiek izbeigta.

Plašāk: <https://ej.uz/ytce>



## E-ČIEKURS

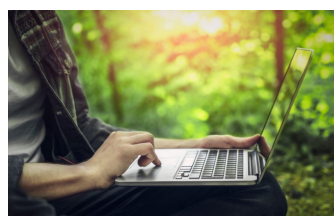
### Nedēļas aktualitātes



### Pieņem projektus atbalstam jaunaudžu retināšanai un nopostītu mežaudžu atjaunošanai

Līdz 27. septembrim Lauku atbalsta dienests pieņems projektus pasākuma „Ieguldījumi meža platību paplašināšanā un meža dzīvotspējas uzlabošanā” divās aktivitātēs: “Meža ugunsgrēkos un dabas katastrofās iznīcinātu mežaudžu atjaunošana” (nopostītu mežaudžu atjaunošanai) un “Ieguldījumi meža ekosistēmu noturības un ekoloģiskās vērtības uzlabošanā” (jaunaudžu retināšanai). LLKC Meža konsultāciju pakalpojumu centrs aicina meža īpašniekus apmeklēt informatīvos seminārus par ES atbalsta saņemšanas iespējām.

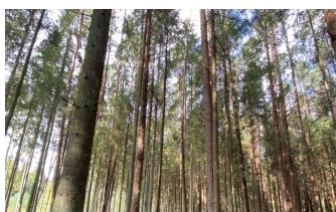
Plašāk: <https://ej.uz/s1w6>



### Semināri par ES atbalstu meža īpašniekiem

LLKC Meža konsultāciju pakalpojumu centrs nākamnedēļ piedāvā seminārus meža īpašniekiem par aktualitātēm ES atbalsta pasākumiem jaunaudžu kopšanai: **6. septembrī** pl.10, Cēsu nov. – “Meža aizsardzības aktualitātes un ES atbalsta pasākumi”; **6. septembrī** pl.14, Cēsu nov. – “Meža aizsardzības aktualitātes un ES atbalsta pasākumi”; **7. septembrī** pl.10, tiešsaistē Zoom – “Aktualitātes ES atbalsta saņemšanai meža īpašniekiem”; **8. septembrī** pl.10, tiešsaistē Zoom – “Izmaiņas ES atbalsta saņemšanai jaunaudžu retināšanai”.

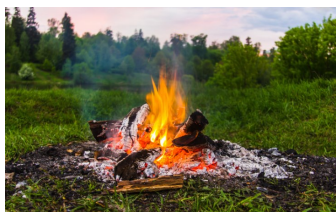
Plašāk: <https://ej.uz/fyn8>



### Privāto mežu īpašniekus aicina aizpildīt aptauju

Lai saglabātu dabas vērtības un vairotu daudzveidību, Latvijas Lauku konsultāciju un izglītības centrs LIFE Integrētā projekta LatViaNature ietvaros uzsāk privāto zemju īpašnieku vajadzību izpēti par nepieciešamajiem atbalsta veidiem dabas vērtību saglabāšanai privātajos mežos un zālajos. Anketu aicinās aizpildīt LLKC Meža konsultāciju pakalpojumu centra konsultanti, kā arī to ir iespējams aizpildīt tiešsaistē: [https://bit.ly/aptauja\\_meži](https://bit.ly/aptauja_meži).

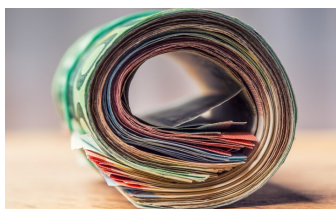
Plašāk: <https://ej.uz/fkje>



### Noslēdzas meža ugunsnedrošais periods

Valsts meža dienests ar **6. septembri** atceļ meža ugunsnedrošo laikposmu visā Latvijas teritorijā, pamatojoties uz hidrometeoroloģisko prognozi. Vienlaikus VMD atgādina, ka mežā ir aizliegts dedzināt atkritumus, dedzināt ciršana atlikumus vai kurināt ugunsgrākus tuvāk par diviem metriem no augošiem kokiem, dedzināt vai kurināt ugunsgrākus, ja kūdras slānis ir biežāks par 0,5 m.

Plašāk: <https://ej.uz/c519>



### Izsludināti apspriešanai grozījumi VMD maksas pakalpojumu cenrādī

ZM izvirzījusi apspriešanai grozījumus MK noteikumos Nr. 82 "Noteikumi par valsts nodevu par mežsaimnieciskām un medību darbībām" (VMD maksas pakalpojumu cenrādī). Piemēram, plānotā valsts nodeva par apliecinājuma izsniegšanu koku ciršanai galvenajā cirtē palielinās no 4,27 uz 50 eiro par katru cirsmu, bet pārējām cirtēm – 30 eiro. Savus iebildumus par minēto noteikumu projektu ir iespējams izteikt tā izstrādātājam līdz **9. septembrim**.

Plašāk: <https://ej.uz/xpju>



### Studenti aicināti pieteikties LVM Meža stipendijai

Sākoties jaunajam mācību gadam, AS "Latvijas valsts meži" (LVM) izsludina ikgadējo Meža stipendiju konkursu, kuram aicināti pieteikties dažādu augstskolu studenti.

Plašāk: <https://ej.uz/er9z>



### Svinēs Skrīveru dendroloģiskā parka 130. gadadienu

Skrīveru dendroloģiskajā parkā **4. septembrī** norisināsies tradicionālie parka svētki, kas šoreiz veltīti parka 130. jubilejai. Parka apmeklētājus gaida dažādi interesanti pasākumi un muzikāli pārsteigumi.

Plašāk: <https://ej.uz/jbcc>

### Tuvākajā laikā plānotie informatīvie semināri

Norises laiks	Semināra tēma	Norises vieta	Kontaktinformācija
06.09.2021. plkst. 10.00	Meža aizsardzības aktualitātes, ES atbalsta pasākumi MKPC 2021.gadā	Cēsu novads, "Jaunskundriņi"	MKPC Cēsu nodaļa Laila Šestakovska Tālr.28323647 <a href="mailto:laila.sestakovska@mkpc.llkc.lv">laila.sestakovska@mkpc.llkc.lv</a>
06.09.2021. plkst. 14.00	Meža aizsardzības aktualitātes, ES atbalsta pasākumi MKPC 2021. gadā	Cēsu novads, Bērzkrogs, Madona 3,5 km, "Skaras"	MKPC Cēsu nodaļa Laila Šestakovska Tālr.28323647 <a href="mailto:laila.sestakovska@mkpc.llkc.lv">laila.sestakovska@mkpc.llkc.lv</a>
07.09.2021 plkst. 10.00	Aktualitātes ES atbalsta saņemšanai meža īpašniekiem	Tiešsaistē Zoom platformā. Lai piedalītos seminārā, nepieciešams reģistrēties: <a href="https://forms.gle/VmgWCvZzRuAH29a96">https://forms.gle/VmgWCvZzRuAH29a96</a>	MKPC Ziemeļvidzemes nodaļa Andris Vīrs Tālr. 64250210; 26108426 <a href="mailto:andris.virs@mkpc.llkc.lv">andris.virs@mkpc.llkc.lv</a>
08.09.2021 plkst. 10.00	Izmaiņas ES atbalsta saņemšanai jaunaudžu retināšanai	Tiešsaistē Zoom platformā. Lai piedalītos seminārā, nepieciešams reģistrēties: <a href="https://forms.gle/Z4dDLSWYhgAPUAZ76">https://forms.gle/Z4dDLSWYhgAPUAZ76</a>	MKPC Dienvidlatgales nodaļa Edgars Sušinskis Tālr. 26418970 <a href="mailto:edgars.susinskis@mkpc.llkc.lv">edgars.susinskis@mkpc.llkc.lv</a>

Tuvākajā laikā plānotie izglītojošie semināri:

Norises laiks	Semināra tēma	Norises vieta	Kontaktinformācija
08.09.2021. plkst. 12.00	Mācīsimies pazīt sēnes - ēdamās, neēdamās	Talsu novads, "Mežmāja"	MKPC Dienvidkurzemes nodaļa Anete Šteinerte, Tālr. 20280779 <a href="mailto:anete.steinerte@mkpc.lkkc.lv">anete.steinerte@mkpc.lkkc.lv</a>
09.09. 2021. plkst. 10.00	Mācīsimies pazīt sēnes - ēdamās, neēdamās	Madonas novads, Mārcienas pagasta īpašums "Celmiņi"	MKPC Madonas nodaļa Mairita Bondare Tālr. 64822528; 28381176 <a href="mailto:mairita.bondare@mkpc.lkkc.lv">mairita.bondare@mkpc.lkkc.lv</a>
17.09.2021 plkst. 9.00	Mācīsimies pazīt sēnes - ēdamās, neēdamās	Dienvidkurzemes novads, Lieģu mežs,	MKPC Dienvidkurzemes nodaļa Agrita Šēnberga, Tālr. 29285111 <a href="mailto:agrita.senberga@mkpc.lkkc.lv">agrita.senberga@mkpc.lkkc.lv</a>

Tuvākajā laikā plānotās mācības:

Norises laiks	Tēma	Norises vieta	Kontaktinformācija
6.-10. septembris	Kokmateriālu sagatavošana, uzmērīšana un kvalitātes vērtēšana	Cēsu un Valmieras novados	MKPC Cēsu nodaļa Laila Šestakovska, Tālr. 28323647 <a href="mailto:laila.sestakovska@mkpc.lkkc.lv">laila.sestakovska@mkpc.lkkc.lv</a>  MKPC Ziemeļvidzemes nodaļa Andris Vīrs, Tālr. 26108426 <a href="mailto:andris.virs@mkpc.lkkc.lv">andris.virs@mkpc.lkkc.lv</a>
6.-18. septembris	Noturīga mežaudze un mežaudzes audzēšanas riski	Teorētiskās nodarbības Zoom un tālmācības platformās, praktiskās nodarbības - Saldus novadā	MKPC Dienvidkurzemes nodaļa Maruta Pragulbicka, Tālr. 20222041 <a href="mailto:maruta.pragulbicka@mkpc.lkkc.lv">maruta.pragulbicka@mkpc.lkkc.lv</a>
11. un 12. septembris	Savvaļas dzīvnieku slimības, medījuma gaļas higiēna un pārtikas drošība (I līmenis)	Grobiņa	MKPC Dienvidkurzemes nodaļa Agrita Šēnberga Tālr. 29285111 <a href="mailto:agrita.senberga@mkpc.lkkc.lv">agrita.senberga@mkpc.lkkc.lv</a>
13.-17. septembris	Meža atjaunošana un ieaudzēšana CO <sub>2</sub> piesaistei, meža reproduktīvais materiāls	13.-16. septembra teorētiskās nodarbības Zoom un tālmācības platformās, 17. septembra praktiskās nodarbības meža īpašumā "Rūjas", Dāviņu pagasts, Bauskas novads	MKPC Rīgas reģionālā nodaļa Rita Daščiora, Tālr. 22019356 <a href="mailto:rita.dasciora@mkpc.lkkc.lv">rita.dasciora@mkpc.lkkc.lv</a>
18. un 19. septembris	Savvaļas dzīvnieku slimības, medījuma gaļas higiēna un pārtikas drošība (I līmenis)	Bārbele, Vecumnieku pagasts, Bauskas novads	MKPC Rīgas reģionālā nodaļa Rita Daščiora, Tālr. 22019356 <a href="mailto:rita.dasciora@mkpc.lkkc.lv">rita.dasciora@mkpc.lkkc.lv</a>

Tuvākajā laikā plānotie izglītojošie semināri:

Izbrauc no	Norises laiks	Tēma	Brauc uz	Pieteikšanās
Valmiera	2. un 3. septembris	Meža apsaimniekošanas metodes aizsargājamās dabas teritorijās	Krāslavas novads	Andris Vīrs Tāl. 26108426 <a href="mailto:Andris.virs@mkpc.llkc.lv">Andris.virs@mkpc.llkc.lv</a>
Cēsis	16. un 17. septembris	Kokaugu plantāciju un stādījumu izveide, mežaudžu ieaudzēšana	Krāslavas novads	Laila Šestakovska Tāl. 28323647 <a href="mailto:laila.sestakovska@mkpc.llkc.lv">laila.sestakovska@mkpc.llkc.lv</a>
Grobiņa	29. un 30. septembris	Meža apsaimniekošanas metodes aizsargājamās dabas teritorijās	Krāslavas novads	Agrita Šēnberga Tāl. 29285111 <a href="mailto:agrita.senberga@mkpc.llkc.lv">agrita.senberga@mkpc.llkc.lv</a>

MKPC izglītojošajos pasākumos ļauts piedalīties tiem dalībniekiem, kas var uzrādīt derīgu Covid-19 vakcinācijas, pārslimošanas vai negatīvu testēšanas sertifikātu.

Pasākuma organizēšanas vietā nedrīkst ierasties personas, kurām noteikta pašizolācija, mājas karantīna vai stingrā izolācija, vai kurām ir elpošanas ceļu infekcijas pazīmes.



\* Meža konsultāciju pakalpojumu centrs piedāvā meža īpašniekiem informatīvos e-seminārus: <http://new.llkc.lv/lv/nozares/mezsaimnieciba-apmacibas/E-Semin%C4%81ri>

\* MKPC aicina apgūt mežsaimniecības kursus tālmācībā <https://talmaciba/Mezsaimnieciba>.

Sagatavoja Sarmīte Grundšteine, MKPC

## SEKOJIET JAUNUMIEM!



facebook.com/LLKIC



@LLKC\_Iv

[www.llkc.lv](http://www.llkc.lv)

[www.laukutikls.lv](http://www.laukutikls.lv)



LATVIJAS LAUKU  
KONSULTĀCIJU UN  
IZGLĪTĪBAS CENTRS



Lauku tīkls



MKPC



ZIVSAIMNIECĪBAS TĪKLS

NACIONĀLAIS  
ATTĪSTĪBAS  
PLĀNS 2020



EIROPAS SAVIENĪBA  
EIROPA INVESTĒ LAUKU APVIDOS  
Eiropas Lauksaimniecības fonds  
lauku attīstībai

“Lauku E-Lapa” sagatavota LLKC Apgādā, vadītāja Iveta Tomšone, redaktore Dace Millere,  
Andras Eriņas salikums.