

E-iespējas pārtikas piegādes ķēdēs

Valdis Zītars, 25.03.2021

Telema

Kas ir Telema?

- Vadošais EDI operators Baltijā
- 50 valstis
- 70 000 dokumenti dienā
- 18 400 000 dokumenti gadā
- 4700 veikali <--> 1300 piegādātāji
- 40 darbinieki
- 20 gadu pieredze
- 99,98% SLA



Mūsu e-dokumentu tīklā...

PASŪTĪTĀJI



PIEGÄDÄTĀJI



Telema

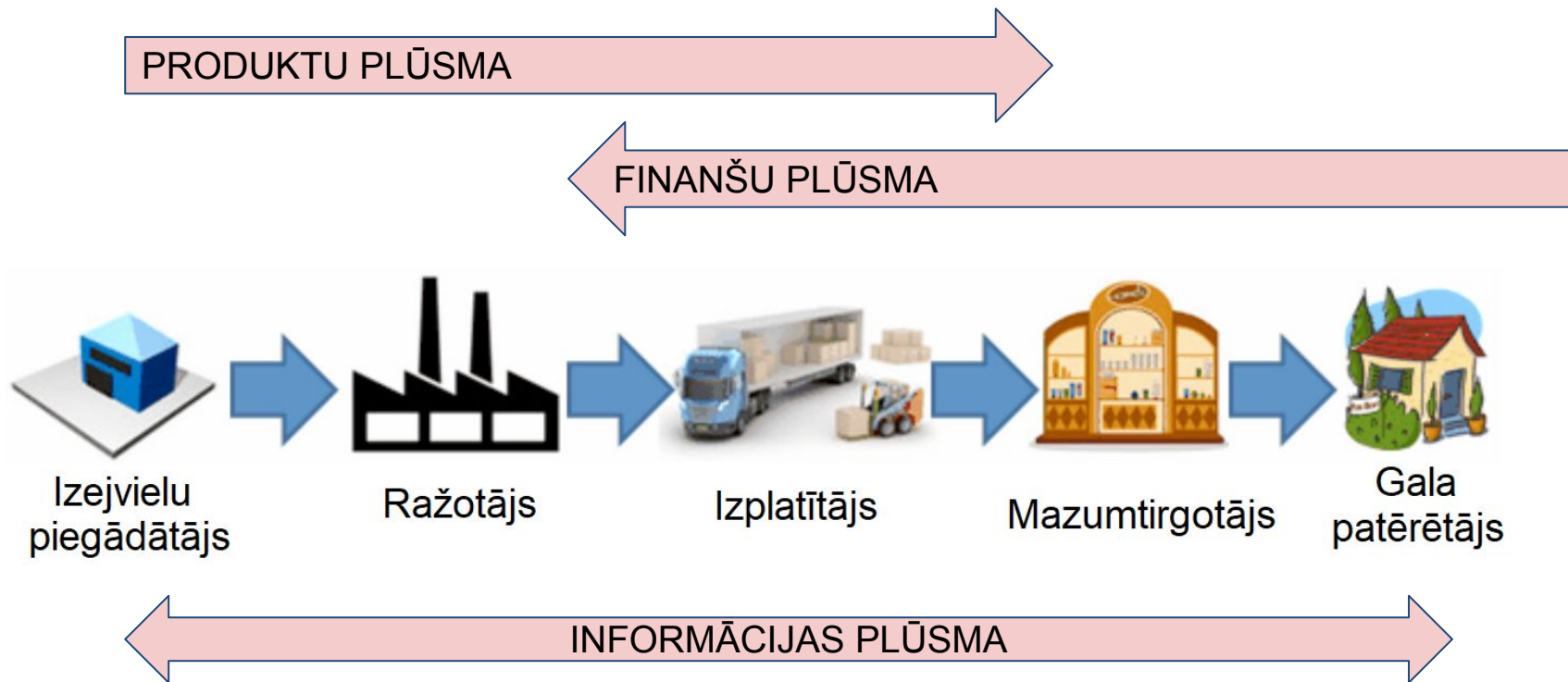
Misija: padarīt piegādes ķēdes efektīvākas,
informācijas apmaiņai izmantojot IT risinājumus

Kas ir piegādes ķēde?



Uzņēmumu, organizāciju, cilvēku, aktivitāšu, informācijas un resursu sistēma, kas ir iesaistīta, lai produktus no ražotāja nogādātu patērētājam

Jo savlaicīgāka informācija, jo raitāka lēmumu pieņemšana



Kāpēc digitalizēt piegādes ķēdes procesus?

- Efektīvāki biznesa procesi (*Just in time*)
- LAIKS!
- PRECIZITĀTE! Dati ir aktuāli un konsistenti (*single source of truth*)
- IZMAKSAS!
- Vienmēr pieejami (24/7)
- Saudzējam dabu (nav papīra, nav arhīvu)

FOOD SUPPLY CHAIN TECH LANDSCAPE 2021



STRATEGY

EXECUTION

VALUE CHAIN PLAYERS



Tendences

- Lietu internets
- Mākslīgais intelekts
- Blokķēdes
- Elektroniska datu apmaiņa
- Lielie dati





Baltijā ieviestie risinājumi

Telema

**Produktu datu
pārvaldība**

Risinājumi

Telema

Piemērs ar Telema klientu



Pirms: Divi darbinieki pastāvīgi gatavo informāciju par produktiem tirgotāju, izplatītāju vajadzībām. Manuāls darbs - laiks, izmaksas, kļūmes, pārpratumi.

Tagad: Pateicoties PDS

- Produktu izplatīšanas tīkls pieaug ātrāk
- Sadarbība ar Baltijas tīkliem būtiski uzlabojusies
- Darbinieki dara augstākas pievienotās vērtības darbu tā vietā lai “drukātu tabulas”
- Par 85% samazinājušās kļūdas produktu datos

Kas ir produkta informācija?

- Kas tas ir?
- Cik liels tas ir?
- Kas ir tur iekšā?
- No kā tas sastāv?
- Kādā krāsā tas ir?
- Kā tas izskatās?
- Kāds ir derīguma termiņš?
- Vai to var ēst?
- u.t.t.



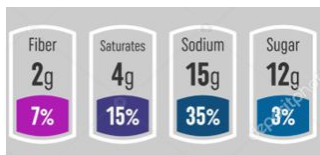
Produkta dati dažādos kanālos: Copy + Paste vai sinhronizācija?



EAN kods
Cena
Valūta
PVN



Fotogrācija
Nosaukums
Cena
Akcijas cena
Apraksts
Brīdinājumi
Svars
utt...



Nosaukums
Cena
Uzturvērtība
Derīguma termiņš
Sastāvs



Parasta kafijas paka

EAN kods
Svars
Izmēri
Glabāšanas temperatūra
Pārvadāšanas informācija



EAN kods
Cena
Kategorija
Nosaukums
Izmēri
Zīmols



EAN kods
Cena
Nosaukums
Īsais nosaukums

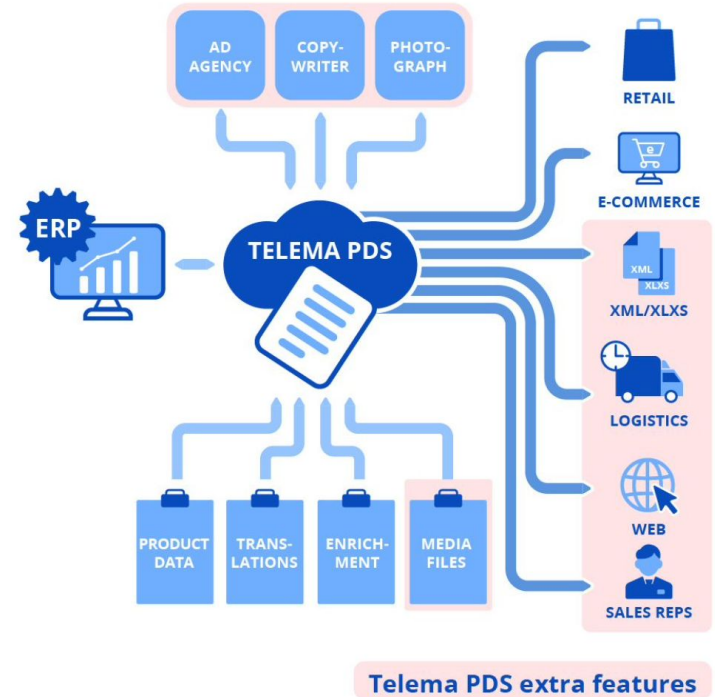


Telema PDS - Product Data Sync

Vienkāršs un uzticams veids, kā apkopot, uzglabāt, papildināt, pārvaldīt un izplatīt preču datus.

Telema PDS paredzēts produktu specifikācijām pārdošanas un mārketinga nolūkiem, bet tajā ir iekļautas arī dažas apjpmīgākas funkcionalitātes, kas dod iespēju iegūt vispusīgu un precīzu informāciju par produktiem.

Mēs neveidojam vēl vienu papildus risinājumu, bet cenšamies konsolidēt esošo risinājumu skaitu.



EDI

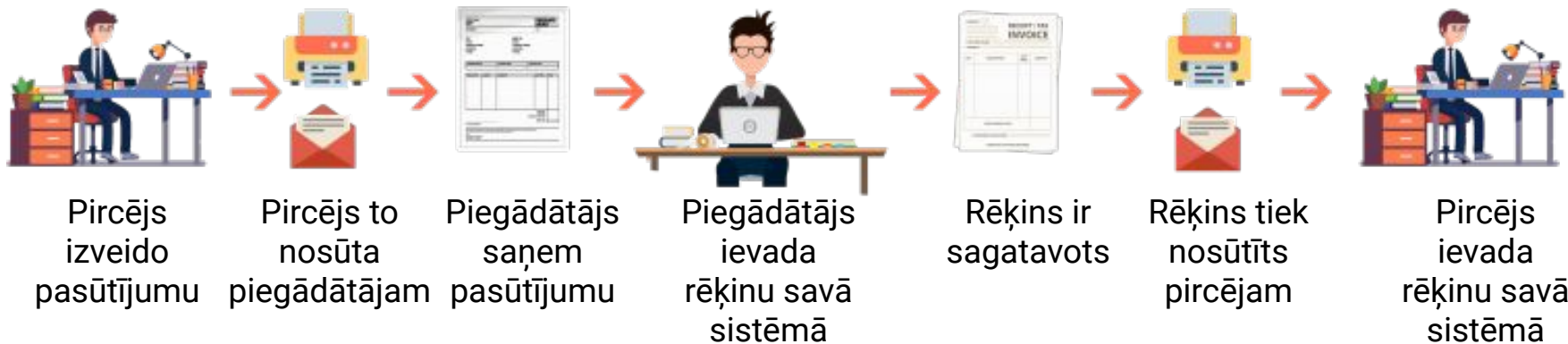
-

**elektroniskā datu
apmaiņa**

Risinājumi

Telema

Pasūtījumu pieņemšanas process, neizmantojot EDI



Pasūtījumu pieņemšanas process, izmantojot EDI



Kas nepieciešams e-rēķinu apmaiņai

- Resursu vadības sistēmas (RVS) funkcionalitāte
- Ja nelieto RVS, e-rēķinu NOSŪTĪŠANAI un SAŅEMŠANAI varat izmantot web-vidē bāzētus pakalpojumus.
- Svarīgākais - vienoties ar sadarbības partneriem par e-dokumentu izmantošanu saziņā
- **Un, protams, motivācija :)**



Telema EDI



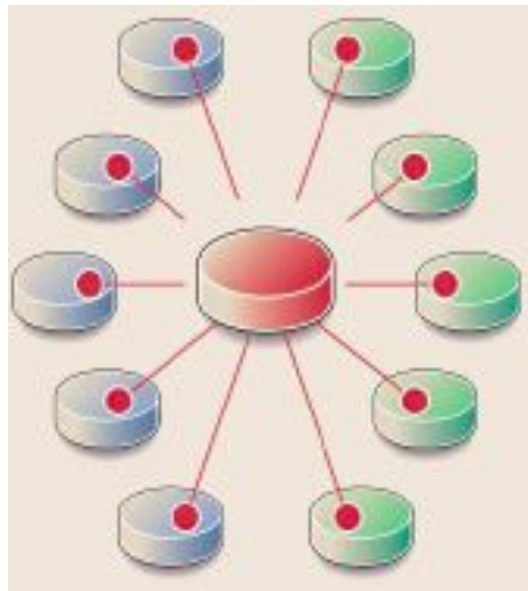
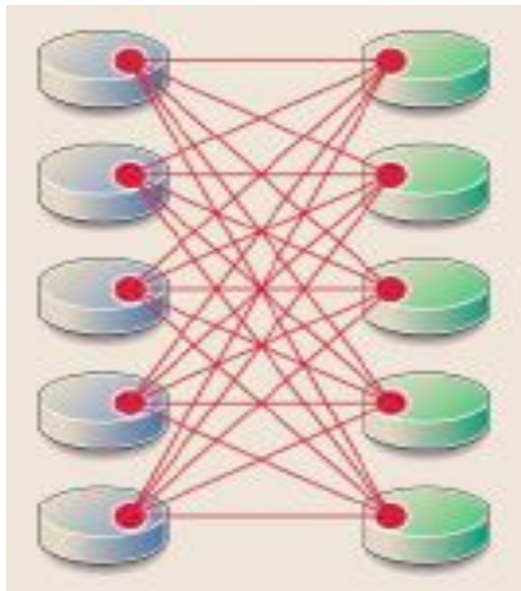
Pirms: Uzņēmums nestrādāja ar EDI pirms tam - tikai telefons un e-pasts.

Tagad: Pateicoties EDI, sadarbības apjoms ar mazumtirdzniecības tīkliem acīmredzami pieaudzis. Veikaliem ir ērti sūtīt pasūtījumus caur EDI, savukārt piegādātāja pusē process ir ļoti viegli administrējams.

Sarunā klients atzīst:

“Pateicoties Telema esam guvuši labu izpratni par elektronisko datu apmaiņas priekšrocībām. Prieks sadarboties!”

Atšķirības starp tiešajiem savienojumiem un operatora izmantošanu



EDI documents ≠ e-pasta PDF pielikums

PURCHASE ORDER

XYZ Company PO Number: 4768
123 Main Street
Fairview, CA 94168 PO Date: 9/30/2012

Item No.	Quantity	Unit of Measure	Price	Product ID
1	100	EA	27.65	331896-42

Total Items: 1 Total Quantity: 100

PAPER PURCHASE ORDER

```
<?xml version="1.0" encoding="UTF-8"?>
<E-Document>
  <Header>
    <DateIssued>2015-08-17T17:11:26</DateIssued>
    <Charset>UTF-8</Charset>
    <Channel>EDI</Channel>
    <SenderID>ALTIA EESTI AS</SenderID>
    <ReceiverID>KASSISABA</ReceiverID>
  </Header>
  <Document>
    <DocumentType>INVOICE</DocumentType>
    <DocumentParties>
      <BuyerParty context="partner">
        <Name>KASSISABA POOD</Name>
        <RegNum>10000002</RegNum>
        <VATRegNum>EE100200300</VATRegNum>
      </BuyerParty>
    </DocumentParties>
  </Document>
</E-Document>
```

Ar kādiem datiem apmainās?

Pamatdati (*Master Data*)

- Klientu dati (nosaukums, reģistrācijas numurs, adrese, kontaktpersonas)
- Produkti, izmēri, cenas, citi produktu parametri
- Nolikšanas krājumi (atlikumi)
- utt.

Finanšu dokumenti

- Pasūtījumi
- Pavadzīmes
- Piegādes dokumenti (*Despatch advice*)
- Saņemšanas dokumenti (*Receive advice*)
- Naudas pārskaitījumi

EDI roaming
-
**starptautiska elektronisko
datu apmaiņa**

Risinājumi

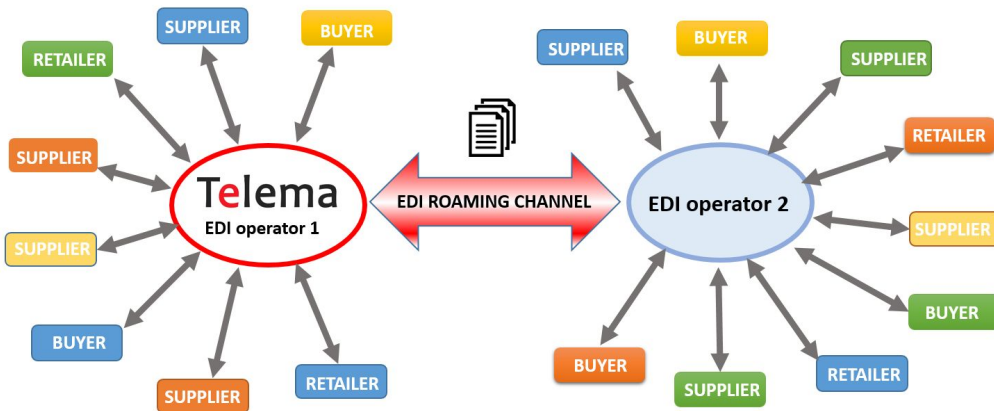
Telema

Elektroniskā datu aprīte starptautiskā līmenī

Lielākie EDI operatori Baltijā nodrošina savienojumus visu Baltijas valstu ietvaros.

Papildus:

- Līdzīgi kā mobilo sakaru operatoriem, arī EDI operatoriem ir biznesa partneri Eiropā (pasaulē)
- Paplašinot biznesu, uzņēmumam nav jāpievienojas citas valsts tīklam, jo operatori vienojas savā starpā un nodrošina datu apmaiņu



Aktuālie EDI procesi un LR likumdošana

- 2013.gadā izdotie MK noteikumi legalizē elektronisko dokumentu apriti
- Ar 2019.gadu e-adrese definēta kā saziņas un dokumentu aprites platforma (arī e-rēķiniem).
- No 2020. gada aprīļa valsts iestādēm ir obligāti jāpieņem e-rēķini
- Ar 2020.gada jūliju stājies spēkā Jaunais grāmtvedības likums
- Nav atrunāta preču piegādes/pārvadājuma dokumentu aprite attiecībā pret 3.pusēm. Īpašs izaicinājums - akcizēto preču aprite.
- Digitālās transformācijas pamatnostādnes 2021-2027 (e-rēķini, e-čeki, e-CMR, e-pavadzīmes)

**Piegādātāja vadīti
krājumi**

Risinājumi

Telema

Kā VMI darbojas



Telema VMI klienta pieredze



Izaicinājums: Tirgotājam grūti izveidot pasūtījumu, jo nav pietiekošas informācijas par produktu vai arī sortiments strauji mainās.

Risinājums:

- Tiek izskausts risks, ka prece nebūs pieejama veikalā (OOS).
- Mazumtirdzniecības partnerim nav nepieciešamas specifiskas zināšanas par produktiem un to iegādes paradumiem
- Netiek piegādāta nepareiza/"neejoša" prece

Tendences pasaulē

- Šveicē ~75% krājumu vadības notiek, izmantojot VMI
- Telema kā piegādes ķēdes procesu pārzinātājs popularizē šo pieeju gan vietējā, gan starptautiskā mērogā.
- Aktīvi līdzdarbojamies dažādu VMI iniciatīvu attīstīšanā - piemēram, ECR.



Paldies par uzmanību!

Valdis Zitars

Tel.: 29880200

E-pasts: valdis.zitars@telema.com

Telema