



PROJEKTU LĪDZFINANSĒ  
EIROPAS SAVIENĪBA



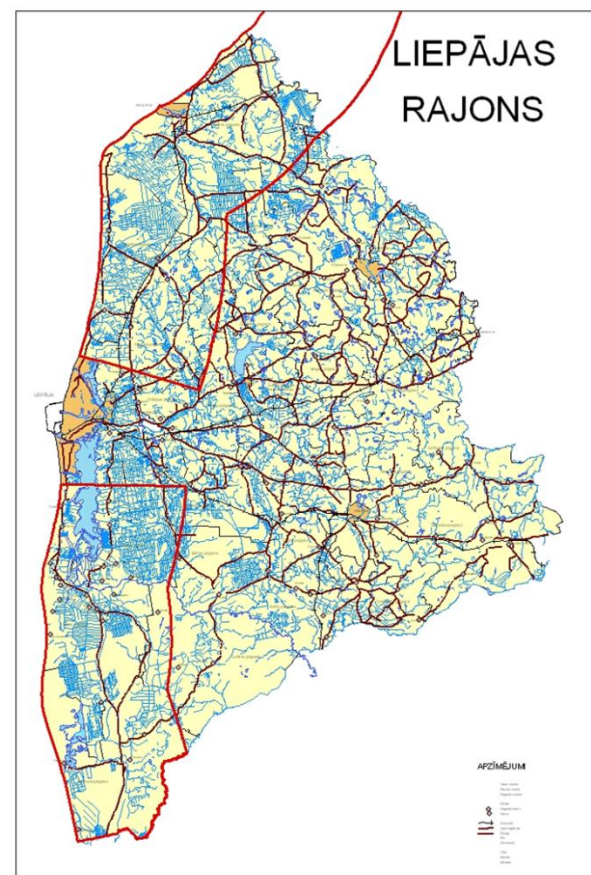
# Liepājas rajona partnerība- izaicinājumi, veiksmes un rezultāts!

Roja 29.11.2013.

# Teritorijas raksturojums



- ▶ 8 novadu pašvaldības
- ▶ 3594 km<sup>2</sup>
- ▶ Iedzīvotāju skaits ~ 42 173
- ▶ Jūras krasta kopgarums ir 1/5 no Latvijas jūras krasta robežas ~ 95km
- ▶ Ezeri – Papes, Liepājas, Durbes, Tāšu u.c., upes – Bārta, Saka, Durbe
- ▶ Reģistrēti 73 ar zivsaimniecību saistīti uzņēmumi



# Partnerības padome



Biedrībā ir 64 biedri(gan juridiskas, gan fiziskas personas)

No tiem ar zivsaimniecību saistītas ir 12 juridiskas personas

Partnerības padomē ir 13 dalībnieku, no tiem zivju vietējās rīcības grupu pārstāv 6 :

**Aigars Laugalis –SIA ERVILS**

**Vilnis Brikmanis –SIA MAJOKA**

**Ints Mednis–Papes Dabas parka fonds**

**Raimonds Reinis– Tūrisma klubs OGA**

**Uldis Kristapsons– Pāvilostas novada pašvaldība**

**Santa Brāle–Sabiedriskā vides pārvalde DURBE**

# EZF stratēģijas īstenošanai–

**1 413 299,42 Ls**

**1. Teritoriju, kurās veic zivsaimniecības darbības, atjaunošana un attīstība**

**1 015 524,97 Ls**

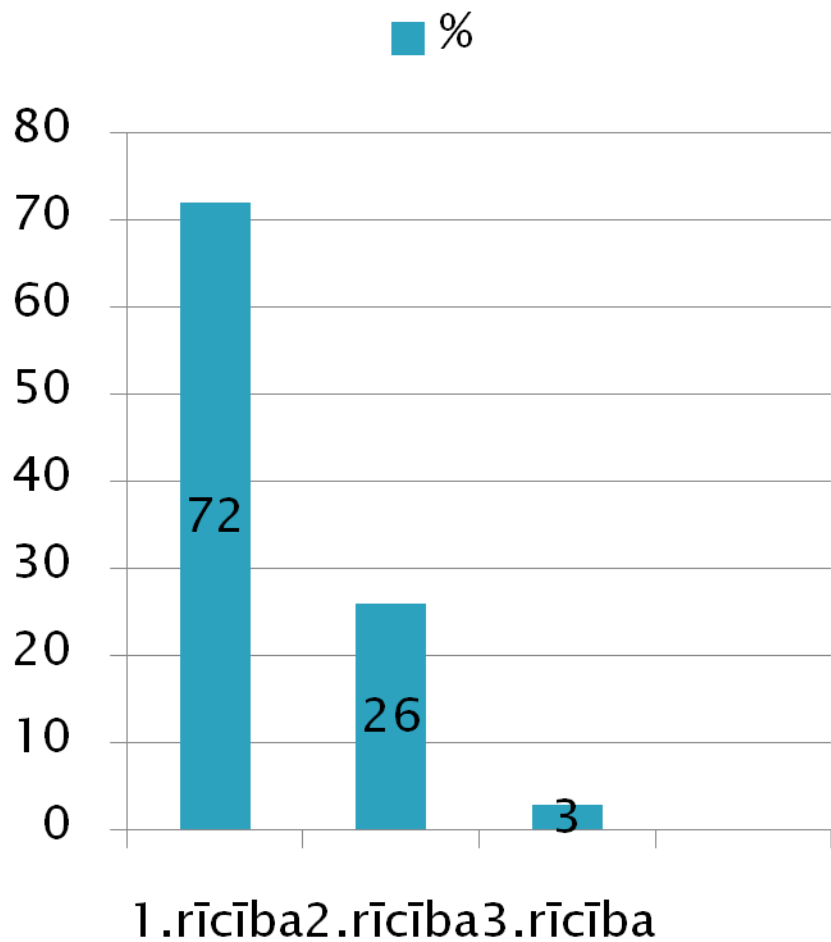
**2. Ar zivsaimniecību un tūrismu saistītās maza mēroga infrastruktūras un pakalpojumu attīstība**

**362 177,97 Ls**

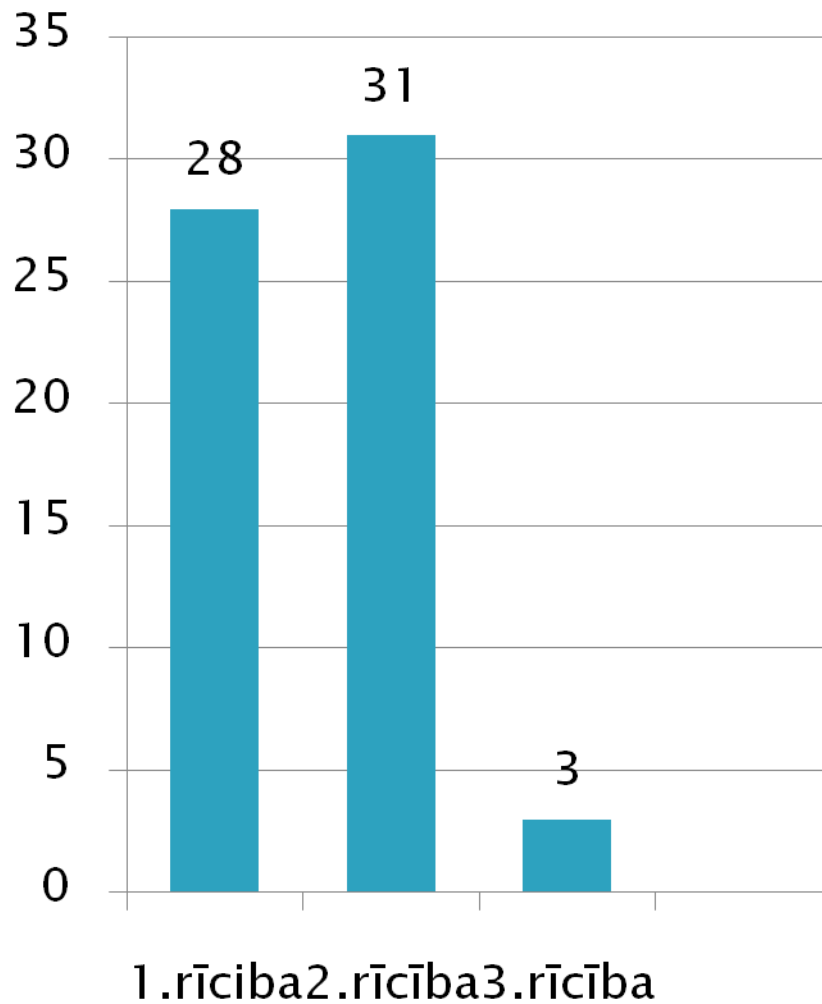
**3. Ekonomiskās darbības restrukturēšana, pārorientācija un darbību dažādošana**

**35 596,48 Ls**

Finansējuma sadalījums pa rīcībām



Realizēto projektu skaits rīcībās



# Īstenoti 62 projekti, radītas 27 pilna laika un 30 daļēja laika darba vietas!



**2011.gadā tika  
veikts «Pētījums  
par tūrisma,  
kas saistīts ar  
zivsaimniecību  
un ūdeņiem,  
attīstības  
iespējām  
„Liepājas rajona  
partnerības”  
teritorijā «**

Biedrības „Latvijas Lauku  
forums” LLF kompetenču  
centrs





# Publicitāte

- ▶ Bukleti
- ▶ TV sižeti
- ▶ Publikācijas presē
- ▶ Atvērto durvju dienas novados
- ▶ Mājas lapa [www.lrpartneriba.lv](http://www.lrpartneriba.lv)

**Association tasks are as follows:**

- To elaborate and manage strategy for sustainable rural development taking into account principles of community participation;
- To develop cooperation with state, regional, local non-governmental organizations, businesses and other institutions of Latvian and foreign countries, promoting rural development in the district of Liepāja;
- To promote community network formation;
- To coordinate and arrange financial, material, intellectual and other resources to achieve the objectives of the Partnership;
- To prevent the progress of the rural communities in the national, regional and international level.

**Contacts**

**Mrs. Ināra Aša**  
 Coordinator, administrative manager of rural development activities  
 Mob. phone: +371 2659621  
 Phone: +371 4349180  
 Address: Ozulka Street 1, Grobiņa, LV - 3430, Latvia  
 Email: inara.asa@lrpartneriba.lv

**Ms. Ināra Vīras**  
 Administrative manager of fisheries development activities  
 Mob. phone: +371 2924111  
 Phone: +371 4349180  
 Address: Ozulka Street 1, Grobiņa, LV - 3430, Latvia  
 Email: inara.viras@lrpartneriba.lv

**Ms. Lieta Lapiņa**  
 Coordinator for inter-annual cooperation  
 Mob. phone: +371 2616644  
 Phone: +371 4349180  
 Address: Ozulka Street 1, Grobiņa, LV - 3430, Latvia  
 Email: lieta.lapina@lrpartneriba.lv

**Address: Ozulka Street 1, Grobiņa, LV - 3430, Latvia**  
[www.lrpartneriba.lv](http://www.lrpartneriba.lv)

**Association activity area is Liepāja district, which consists of the areas of 8 local municipalities. Total area is 5294 km<sup>2</sup>, population of the area is 45306.**

**Interests for cooperation:**

- development of sustainable rural tourism;
- development of fisheries;
- management of NATURA 2000 areas;
- youth participation;
- development of local products and services;
- diversification of local economy;
- development of local services;
- culture and cultural heritage;

**Europe**

**Liepājas rajona partnerība**

**Biudžeta dibināta 2008.gada 15.septembrī.**  
**Biudžeta maksāj: veicināt un atbalstīt sabiedrības piederīgos lietu turētājus atbilst.**

**PROJEKTA UZDEVUMIŅĀMĒS**  
**EFPLA**  
**EUROPEAN UNION**

**Zivsaimniecībai nozīmīgo teritoriju attīstība**  
**Biedrības "Liepājas rajona partnerība" vietējās attīstības stratēģijas īstenošana**

1. izdevums, 2012

**(2) Fisheries and tourism – related small – scale infrastructure and services development.**

The action goal is to diversify tourism services in association activity areas, prevent negative impacts on the environment, as well as develop new fishery services. Projects in these areas include programmes of businesses, associations and foundations. Supported activities are tourism diversification, acquisitions for the disabled, environmental protection investments in tourism objects and fishery services.

**Contexts and Information**  
 Association "Liepāja district partnership" local development strategy plan is available at website [www.lrpartneriba.lv](http://www.lrpartneriba.lv), as well as in association office, Grobiņa, Ozulka st.1.

**(3) Restructuring of economic activities, the reorientation and diversification of activities.**

The actions aim is to support members in active economical restructuring, modernisation, as well as towards diversifying rural economies. Projects in this area are related for fishery owners and individuals who have been involved in the sector at least two years prior to the project program submission. The supported activities are dedicated to small business creation that may or may not be associated with fisheries or fishery diversification.

**Association "Liepāja district partnership"**  
 Address: Grobiņa, Ozulka st.1. LV - 3430  
 Phone: +371 4349180  
[www.lrpartneriba.lv](http://www.lrpartneriba.lv)

**Association Liepāja District Partnership local development strategy**  
 Program and procedures for EFF priorities and proceeding for years 2008 – 2013.  
 EFF - European Fisheries Fund

**EUROPEAN UNION**  
**EFZ**  
**EUROPEAN FISHERIES FUND**





# EZF konference 2012.gadā 'Zivsaimniecībai nozīmīgo teritoriju attīstības iespējas'





► ZST organizēti semināri  
Partnerības teritorijā



# Pēc zivsaimnieku ierosinājuma, braucam mācīties pie kaimiņiem!





Šajā periodā Partnerības teritorijā veikta ceļu  
rekonstrukcija **25,17 km** garumā!

# Piekļuve Baltijas jūrai, Grobiņas un Nīcas novadā!



# Labiekārtotas atpūtas vietas pie ezeriem



Tāšu ezers



Dzēkainis



# Izveidoti jauni tūrisma objekti un uzlaboti esošie!



# Pāvilostas novads

Kopumā novadā realizēti un procesā ir 14 projekti

- SIA 'N-STARS' kā papildus nodarbi zvejniecībai izvēlējies kokapstrādi un projektā iegādāts gatera aprīkojums;
- BDR 'Pāvilostas kultūrvēsturiskais vides centrs' izveidojis laivu ceļu Sakas upē
- SIA AJA3 projektā iegādājusies traktoru un multifunkcionālo piekabi jūras aļģu savākšanai piekrastē;



SIA STEKIS  
veicis jahtu  
ostas  
rekonstrukciju  
un apkārtnes  
labiekārtošanu





## Nīcas novads, realizēti 12 projekti

- ▶ SIA 'ERVILS', kuras pamatnodarbe ir zveja, par projekta finansējumu ir dažādojusi tūrisma pakalpojumu viesu namā 'Jūrnieka ligzda', izveidojot zivju kūpinātavu, lapenes, labiekārtojot apkārtni. Top arī bērnu atrakciju 'zivju taka';
- ▶ z/s Vērbeļnieki, kuriem pieder viesu nams pie jūras, pilnveidojuši Pakalpojuma klāsstu izveidojot bērnu rotaļu laukumu, koka laipas līdz jūrai, pirtiņu, ģerbtuves.

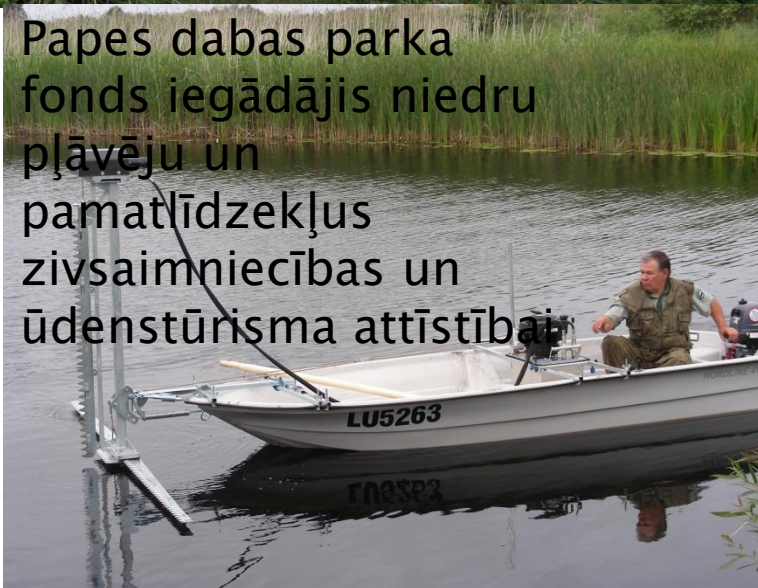


- BRD 'Bārtas osta' izveidojusi laivu bāzi tūrisma aktivitātēm Bārtas upē;
- SIA T&P projektā iegādājusi zemledus makšķerēšanas tūrisma pakalpojuma ekipējumu Liepājas ezerā un Bārtas upē

# Rucavas novadā realizēti un procesā ir 5 projekti



SIA 'Piestātne 85', kuras pamatnodarbošanās ir jūras zvejniecība, izveidojusi Papes jūrmalā viesu mājiņas, sanitāro bloku un zivju kūpinātavu, lai dažādotu tūrisma piedāvājumu Rucavas novadā



Papes dabas parka fonds iegādājies niedru plāvēju un pamatlīdzekļus zivsaimniecības un ūdenstūrisma attīstībai

# Esiet gaidīti Liepājas pusē!



Santa Brāle  
[www.lrpertneriba.lv](http://www.lrpertneriba.lv)