

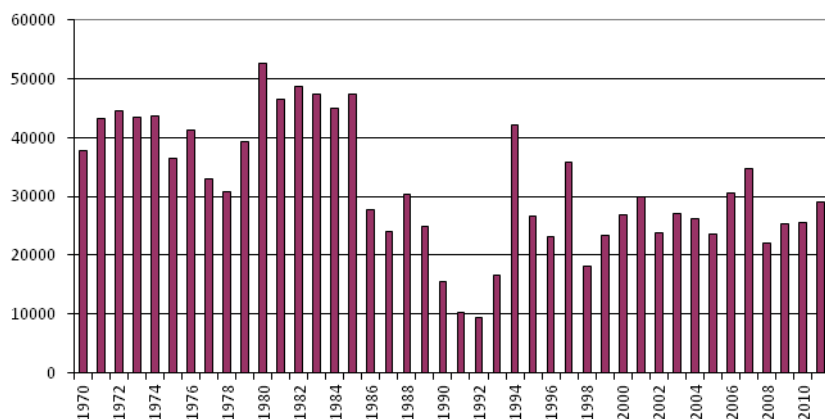
**Baltijas jūras zivju krājumu  
novērtēšanas rezultāti  
2011.gadā un zvejas iespējas  
2012.gadā**

# Zivju krājumu novērtēšana Baltijas jūrā

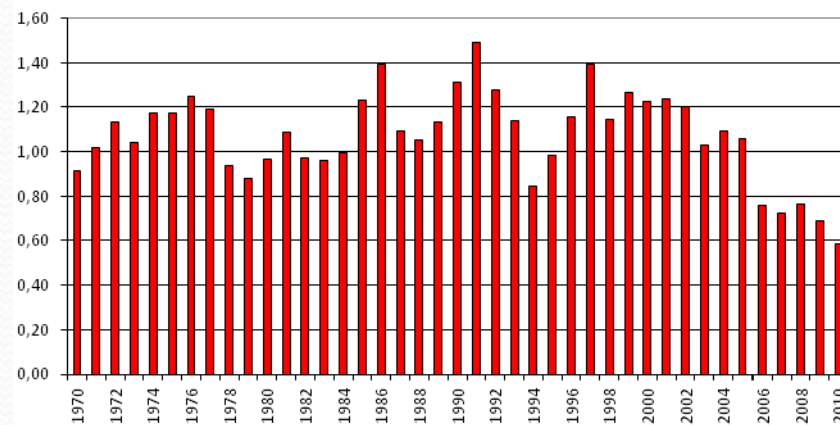
- Svarīgākajām zivju sugām – mencai, reņģei, brētliņai un lasim krājumu stāvokli un zvejas iespēju prognozi veic Starptautiskās jūras pētniecības padomes (ICES) darba grupas, kas katru gadu veic krājumu novērtējumu;
- Lai veiktu krājumu novērtējumu, visas Baltijas jūras valstis ievāc bioloģiskos datus par nozvejām un veic zinātniskās uzskaites;
- Krājumu novērtējumam visu Baltijas jūras valstu dati tiek apkopoti.

# Rietumbaltijas menca

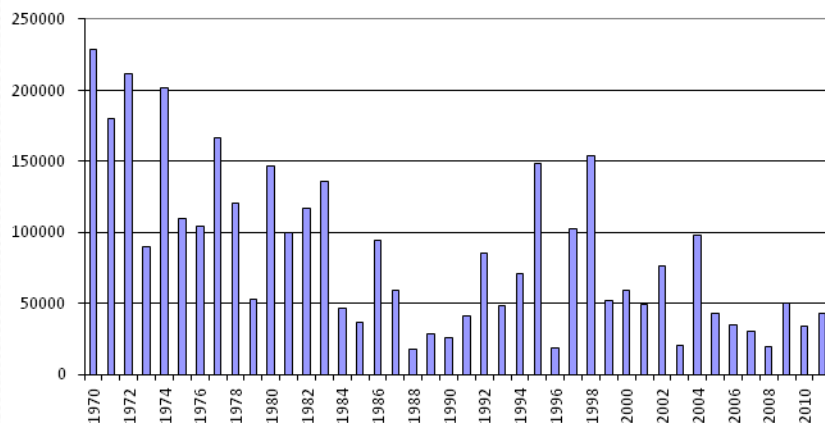
Nārsta bara biomasa, t



Zvejas mirstība



Papildinājums



Rietumbaltijas mencai ir daudzgadu pārvaldības plāns, kas paredzēja sasniegt zvejas mirstību  $F=0.60$ , tas panākts jau 2010.gadā.

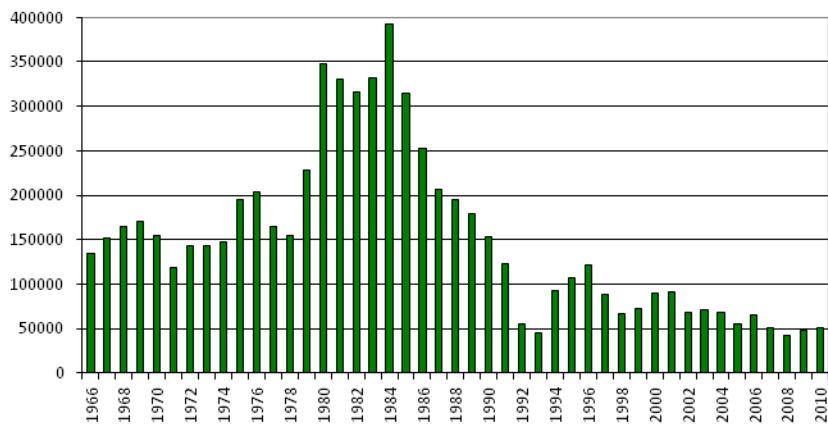
# Rietumbaltijas menca

Gads	Zvejas mirstība (F)	Nozveja, t	Nārsta bara biomasa (SSB), t 2013.gadā
2012	0.60	21300	36000

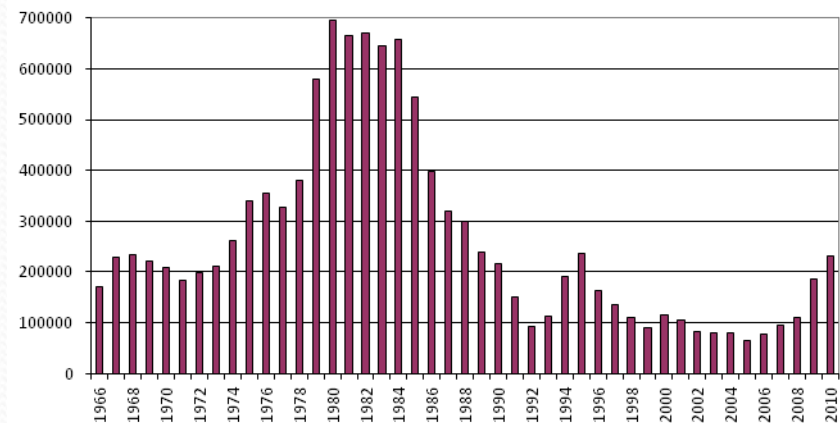
Salīdzinājumā ar 2011.gadu TAC palielinās par 13.3%.  
Latvijas kvota ir 769 t, +90 t salīdzinājumā ar 2011.gadu.

# Austrumbaltijas menca

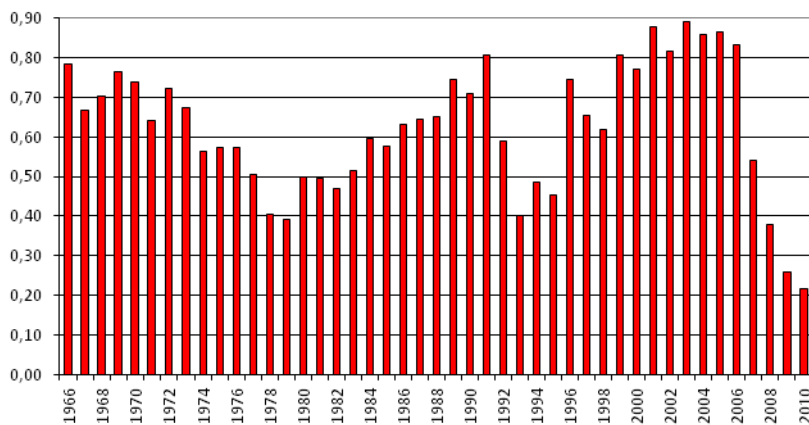
Nozvejas, t



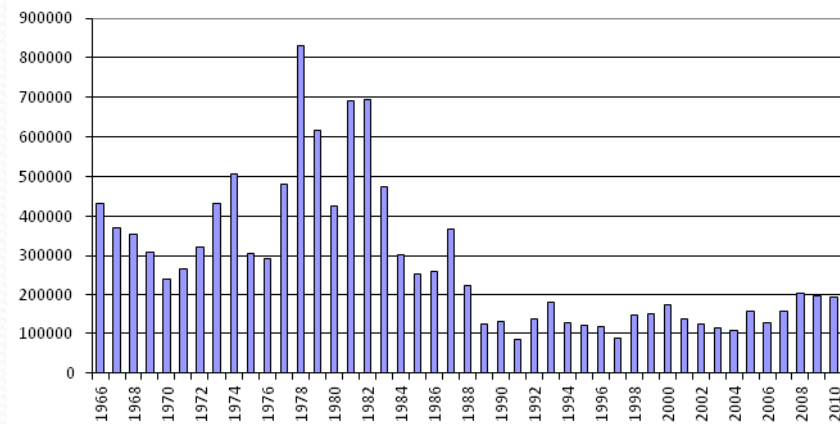
Nārsta bara biomasa, t



Zvejas mirstība



Papildinājums



# Austrumbaltijas menca

Gads	Zvejas mirstība (F)	Nozveja, t	Nārsta bara biomasa (SSB), t 2013.gadā
2012	0.24	74200	406000
2012	0.30	90000	385000

Austrumbaltijas mencai ir daudzgadu pārvaldības plāns, kas paredzēja sasniegt zvejas mirstību  $F=0.30$ , tas panākts 2010.gadā.

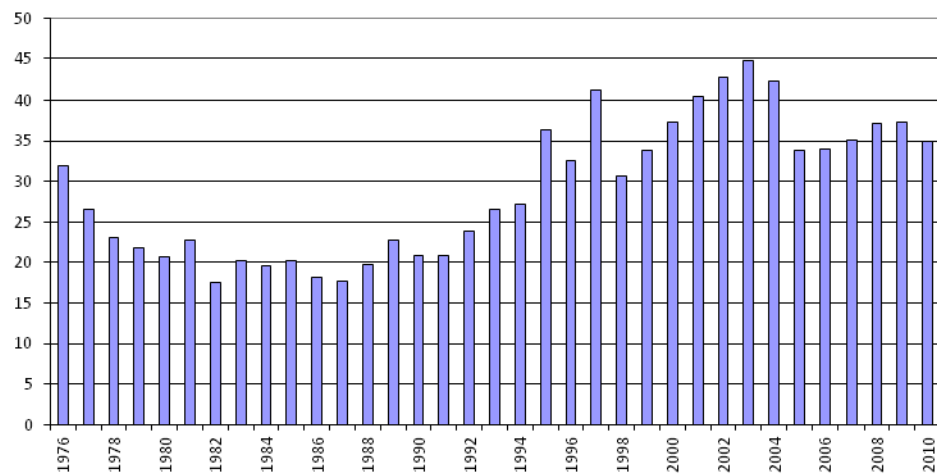
Salīdzinājumā ar 2011.gadu TAC palielinās par 15%.  
Latvijas kvota ir 5791 t, +755 t salīdzinājumā ar 2011.gadu.

# Krājumu novērtējums un prognoze

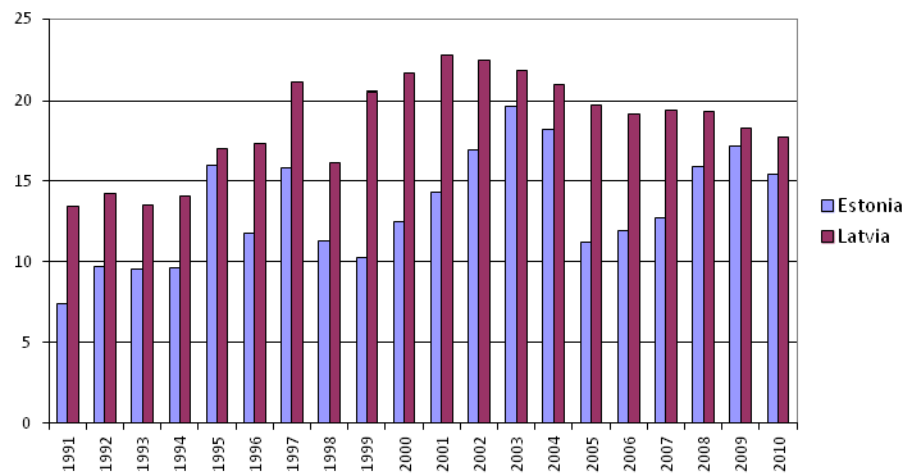
- 2010.gadā uzsākta pāreja uz  $F_{MSY}$ ;
- Tā kā  $F_{MSY} < F_{PA}$ , tas nozīmē, ka nozvejas jāsamazina;
- Aprēķinot TAC 2012.gadam, atbilstošā mirstība tika aprēķināta pēc formulas:  $F_{2010} \times 0.6 + F_{MSY} \times 0.4$ , pie nosacījuma, ka:
  - $F_{2012} < F_{PA}$
  - 2013.gadā –  $F_{2010} \times 0.4 + F_{MSY} \times 0.6$
  - 2014.gadā –  $F_{2010} \times 0.2 + F_{MSY} \times 0.8$
  - 2015.gadā –  $F_{MSY}$

# Rīgas jūras līča reņģe

Kopējā nozveja (tūkst.t) Rīgas jūras līcī

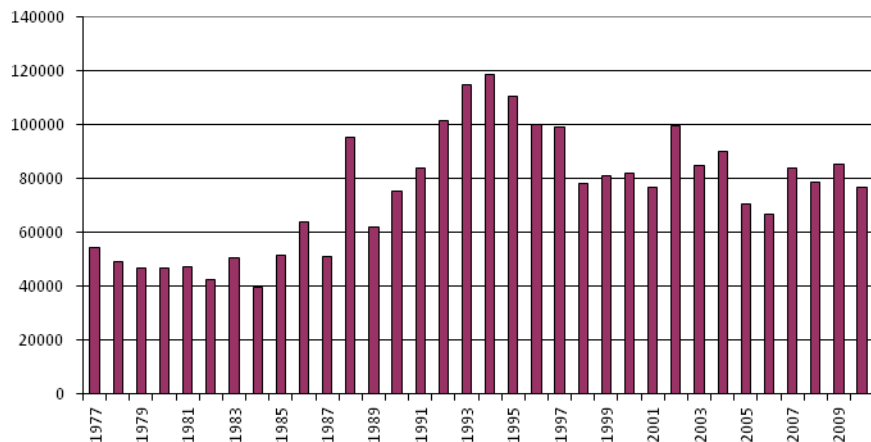


Latvijas un Igaunijas nozvejas (tūkst.t)

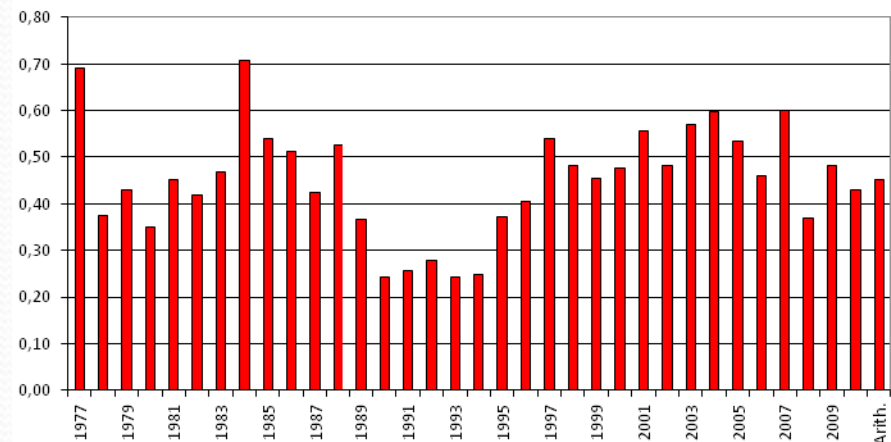


# Rīgas jūras līča reņģe

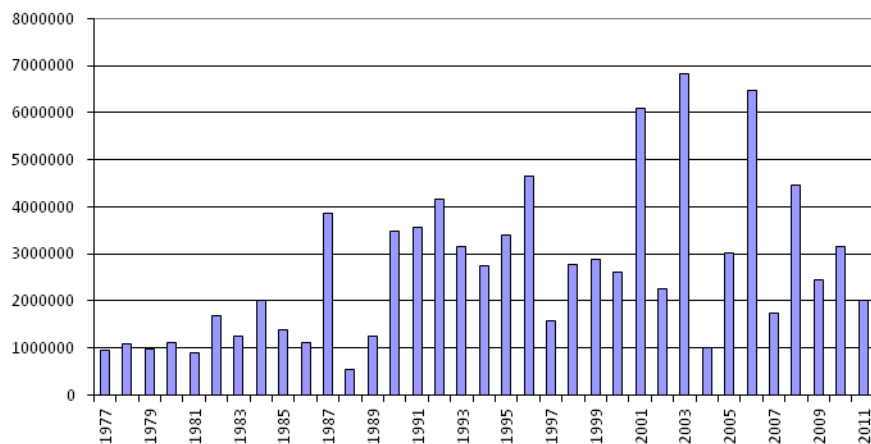
Nārsta bara biomasa, t



Zvejas mirstība



Papildinājums



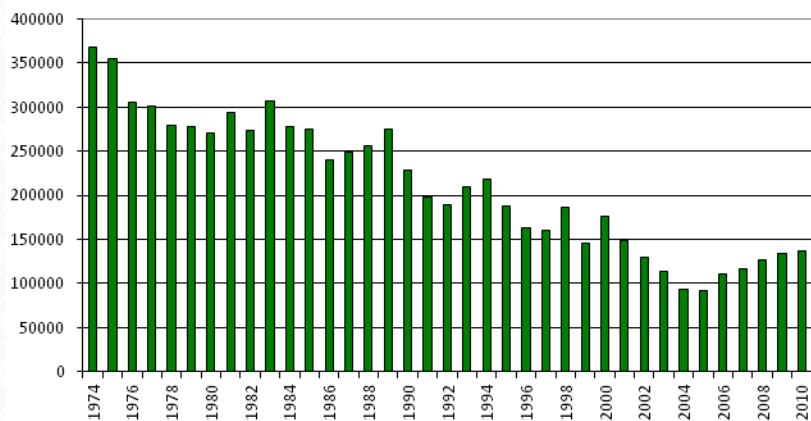
# Rīgas jūras līča reņģe

Gads	Biomasa, t	Nārsta bara biomasa, t	Zvejas mirstība	Nozveja, t	Biomasa, t 2013.gadā	Nārsta bara biomasa, t 2013.gadā
2011	108729	75748	0.4271	28907		
2012	106761	67708	0.2563	17198	119223	78140
		66125	0.3844	24535	111426	69661
		65900	0.4000	25500	110540	68600
		65606	0.4271	26816	109002	67066
		65092	0.4699	29021	106661	64578

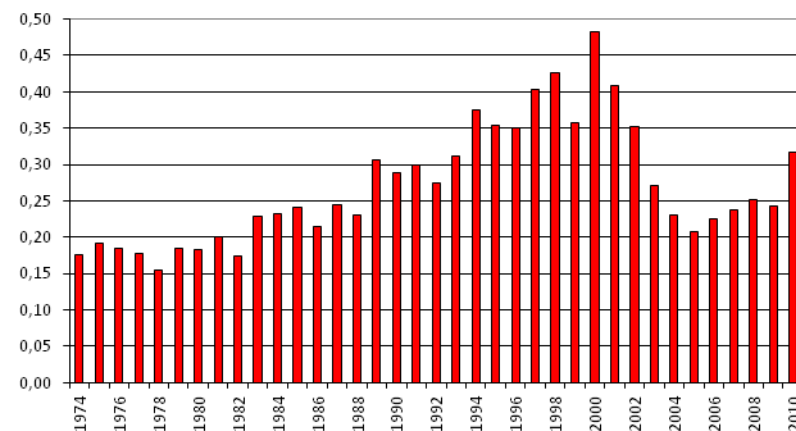
TAC: 30 576 t; -16.0% (EK – 21%) salīdzinājumā ar 2011.gadu.  
 Latvijas kvota: 16 456 t; -3 135 t salīdzinājumā ar 2011.gadu.

# Baltijas jūras centrālās daļas reņģe

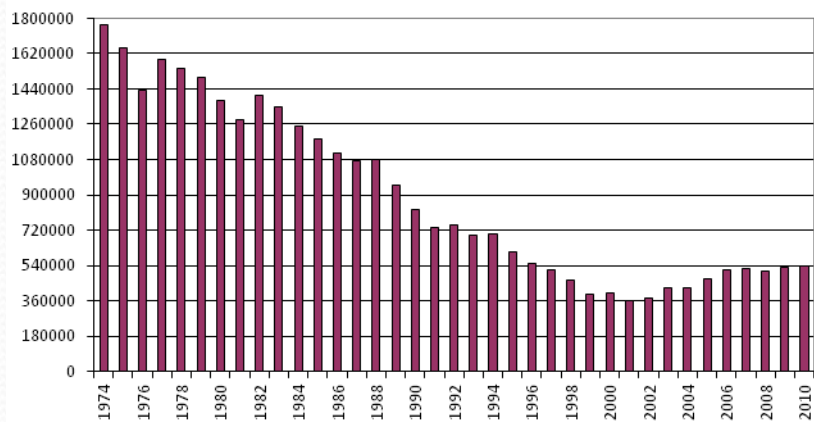
## Nozvejas, t



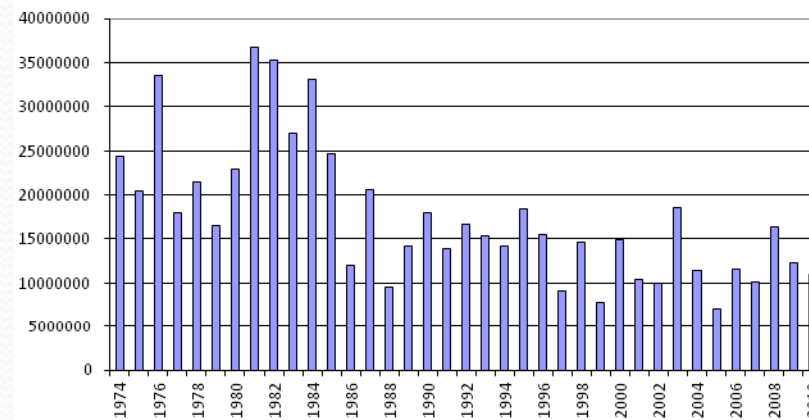
## Zvejas mirstība



## Nārsta bara biomasa, t



## Papildinājums



# Baltijas jūras centrālās daļas reņģe

Gads	Biomasa, t	Nārsta bara biomasa, t	Zvejas mirstība	Nozveja, t	Biomasa, t 2013.gadā	Nārsta bara biomasa, t 2013.gadā
2011	795239	526291	0.2482	120020		
2012	794287	515007	0.1622	79756	842602	547206
		510514	0.1900	92000	830079	532228
		501901	0.2433	115547	806070	503514
		497615	0.2704	126925	794460	489900
		493368	0.2974	138038	783123	476732

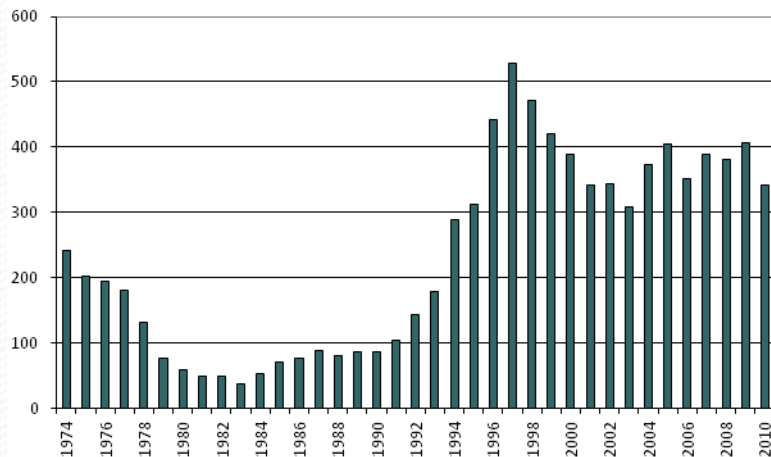
$F_{MSY}=0.1600$

TAC: 78 417; -27.0% (EK – 33%).

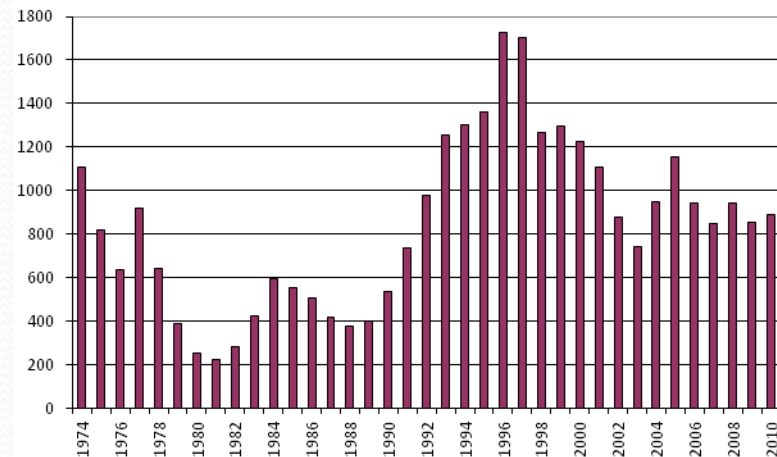
Latvijas kvota: 2 174 t; -804 t salīdzinājumā ar 2011.gadu.

# Baltijas brētliņa

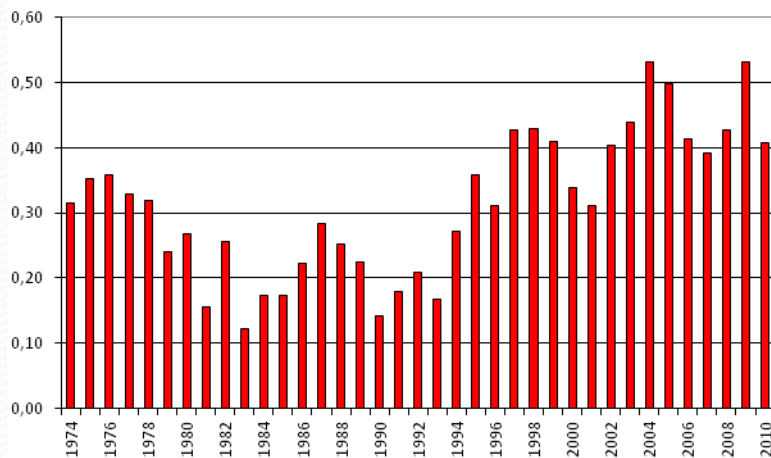
Nozvejas, tūkst.t



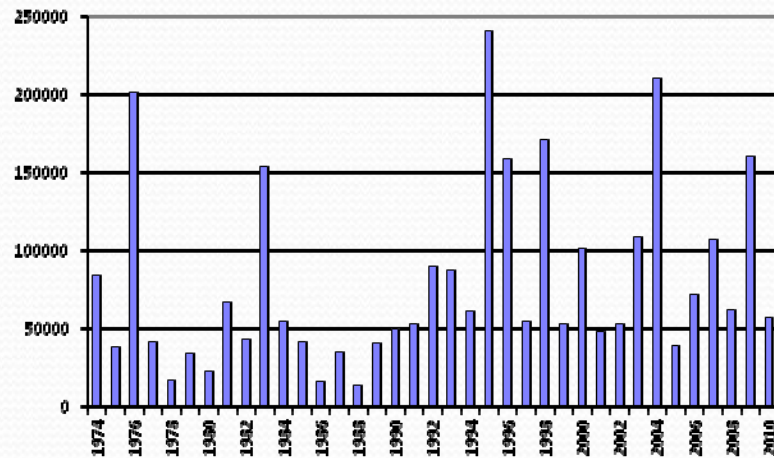
Nārsta bara biomasa, tūkst.t



Zvejas mirstība



Papildinājums



# Baltijas brētliņa

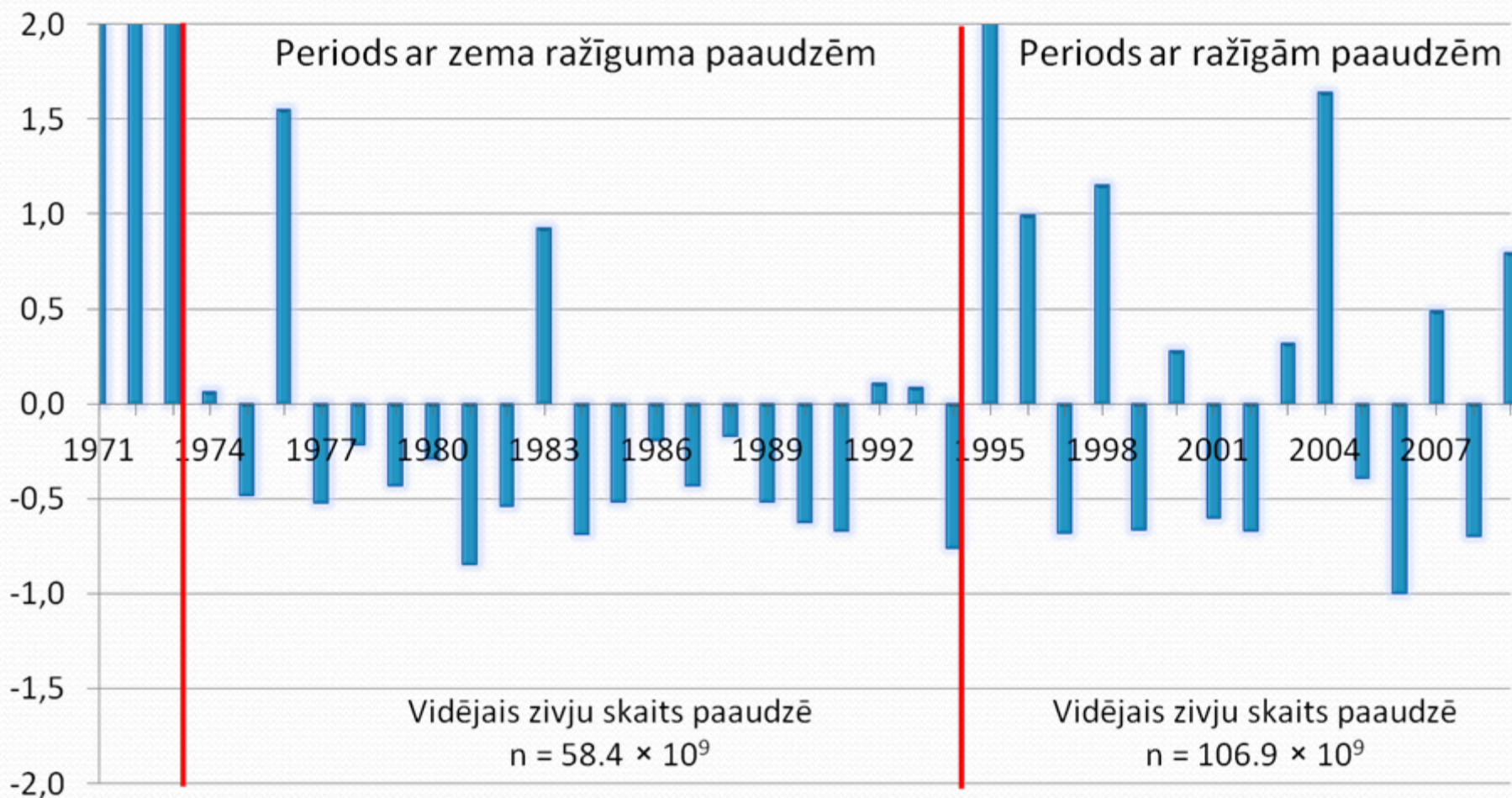
Gads	Biomasa, t	Nārsta bara biomasa, t	Zvejas mirstība	Nozveja, t	Biomasa, t 2013.gadā	Nārsta bara biomasa, t 2013.gadā
2011	1366000	722000	0.4554	310000		
2012	1300000	661000	0.3640	230000	1337000	687000
		656000	0.3900	242000	1324000	674000
		653000	0.4000	250000	1319000	666000
		651000	0.4100	255000	1314000	660000
		641000	0.4550	278000	1292000	634000
		632000	0.5010	301000	1270000	610000

$F_{MSY}=0.35$

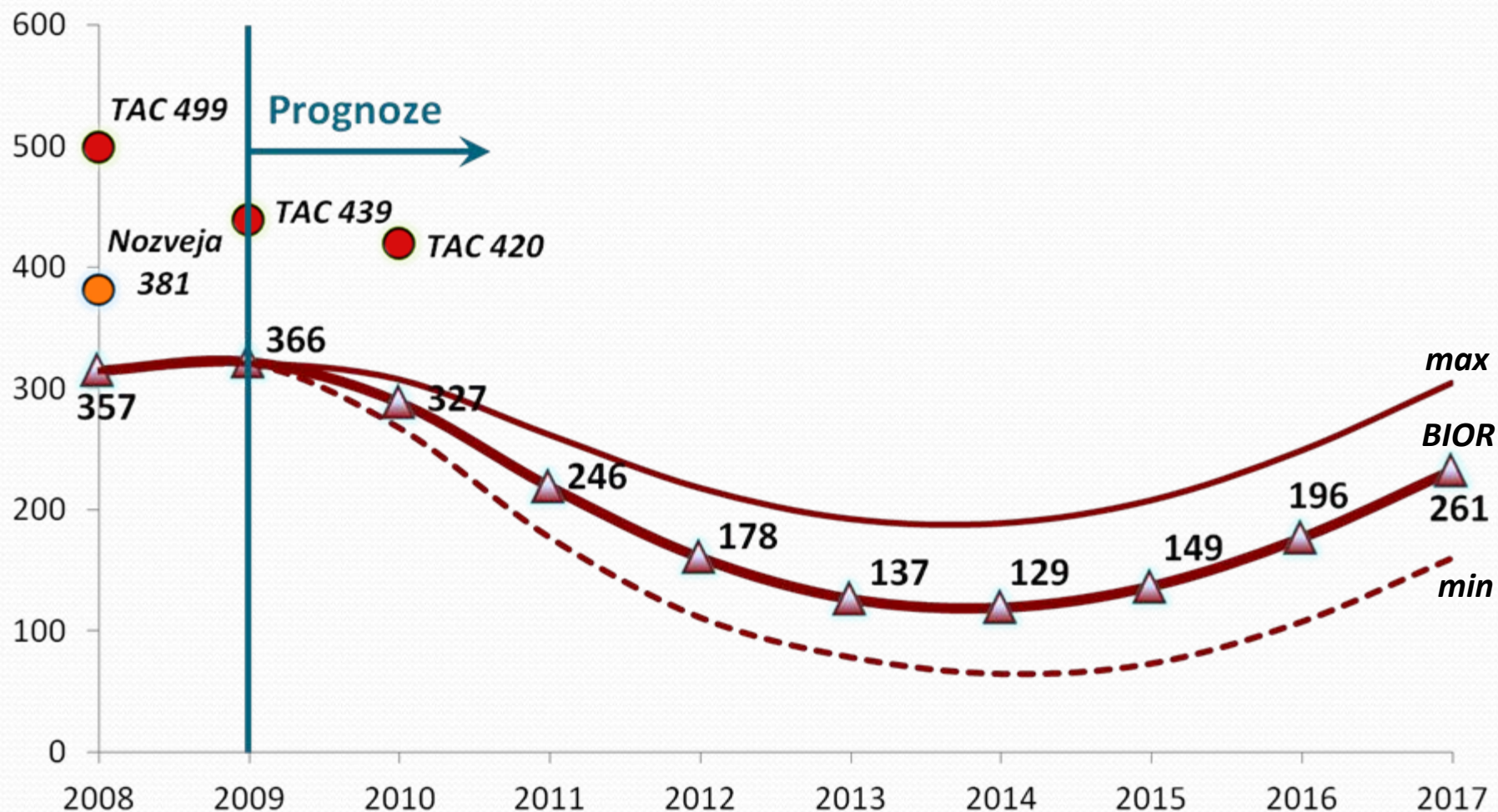
TAC: 225 237 t; -22% (EK – 27%).

Latvijas kvota: 31 160 t; -8 789 t salīdzinājumā ar 2011.gadu.

# Brētliņu paaudžu relatīvā ražība



# BIOR izstrādātā brētliņu iespējamās nozvejas prognoze (tūkstošos tonnu)



# Iespējamās izmaiņas krājumu novērtējumā

- ICES izveidota darba grupa, kas 2012.gada februārī veiks daudzsugu krājumu novērtējumu Baltijas jūrā;
- Šī darba grupa noteiks arī, kādai vajadzētu būt mencas zvejas mirstībai un krājuma lielumam, lai reņģes un brētliņas krājumi saglabātos daudzgadīgā vidējā līmenī, un kādas izmaiņas vajadzētu mencas daudzgadu pārvaldības plānam.

# Iespējamās izmaiņas krājumu novērtējumā

- ICES varētu izveidot darba grupu, lai veiktu augstāk minēto analīzi vēl 2011.gadā, darba grupas sanāksme varētu notikt līdz 2012.gada pavasarim.
- Darba grupas rezultāti varētu kalpot par pamatu zvejas iespēju noteikšanai 2013.gadā.

## Priekšlikumi turpmākai rīcībai:

- Noskaidrot, kāpēc netiek izmantots princips, ka pieļaujamās nozvejas izmaiņas nevar būt lielākas par 15%, kas tika izmantots iepriekš. Gan Rīgas jūras līča reņģei, gan brētliņai starpība starp pašreizējo zvejas mirstību un  $F_{MSY}$  nav liela un būtu sasniedzama arī ar 15% samazinājuma izmantošanu;
- Izskatīt iespējas par Zvejniecības fonda izmantošanu pagaidu zvejas pārtraukšanai;
- Novērtēt reņģes zvejas iespēju sadalījumu starp piekrastes un traļu zveju Rīgas jūras līcī.



Zvejas iespējas piekrastē

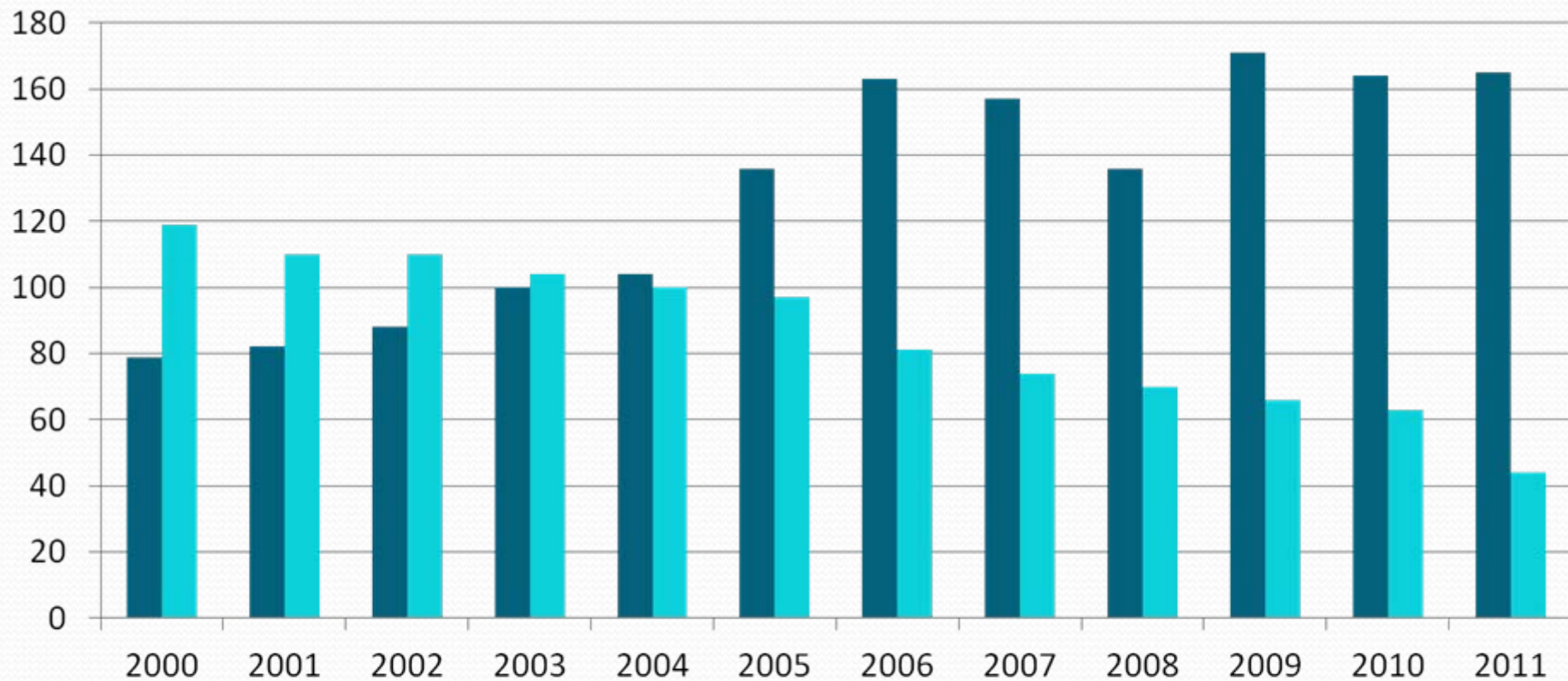
# Zvejas iespējas piekrastē

- Piekraste ir ļoti dinamiska vide, kas praktiski nepadodas kaut cik ticamai prognozēšanai.
- Zveja Rīgas jūras līcī pēdējos gados galvenokārt atkarīga no pelēko roņu populācijas, kas pēc pēdējiem nepublicētajiem datiem ir sasniegusi savu maksimumu – aptuveni 30000 dzīvnieku.
- Kamēr nebūs reāls valsts nozīmes rīcības plāns roņu jautājumā, tikmēr piekrastes zvejas iespējas tikai turpinās pasliktināties.

# Zvejas iespējas piekrastē

- Zandartu populācija nīkuļo, tāpēc nav gaidāmas kādas vērā ņemamas izmaiņas populācijas lieluma pieaugšanas virzienā.
- Vimbām trūkst piemērotu nārsta vietu. Kamēr upju straujtecēs turpinās aizaugt un nebūs atbalsta to tīrīšanai, tikmēr populācija tikai ies mazumā.
- Asaru populācija gan Rīgas jūras līcī, gan jūras atklātajā daļā ir stabila, tāpēc zvejas iespējas varētu saglabāties tādas pašas vai nedaudz uzlaboties.
- Pēdējos gados intensīvi pieaug pliča populācija.

# Zvejas iespēju salīdzinājums



■ Licencētie rūpnieciskās zvejas tiesību nomnieki piekrastes ūdeņos

■ Licencētie rūpnieciskās zvejas tiesību nomnieki Baltijas jūrā un Rīgas jūras līcī aiz piekrastes ūdeņiem

# Kopsavilkums

- Nepieciešams pārskatīt mencu zvejas mirstības lielumu, kā arī panākt reņģes un brētliņas kvotu mainību iepriekšējo 15% robežās. Tajā pašā laikā nodrošinot maksimāli ilgtspējīgu resursu izmantošanu.
- Valsts resoriem aktīvāk jādarbojas reāla zvejniecības atbalsta mehānisma īstenošanā.
- Nozares struktūrai jābūt atbilstošai zivju resursiem. Maksimāli jāizmanto visas iespējas zivsaimniecības nozares modernizācijā.

Paldies par uzmanību!

